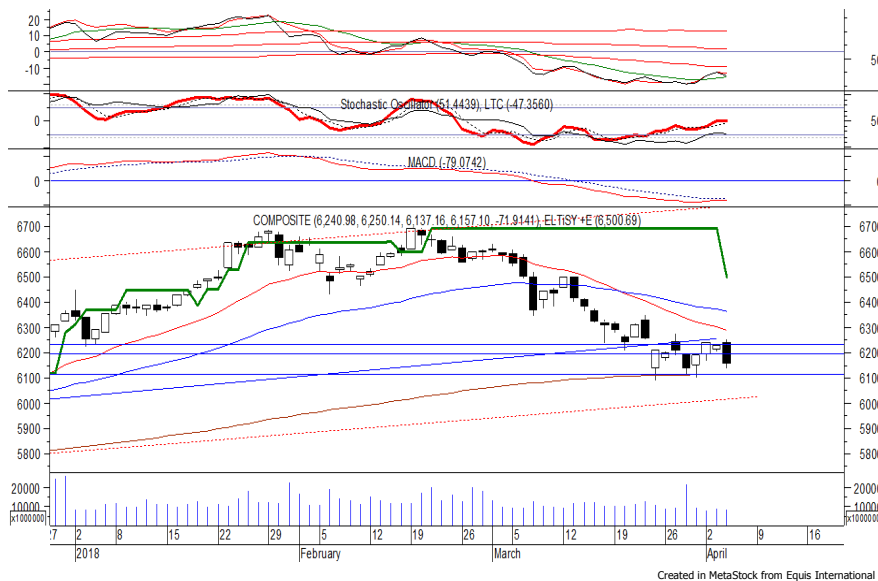


Indeks Harga Saham Gabungan (IHSG)

(IHSG)

Range : 6,115 — 6,195



Sempat dibuka menguat di awal perdagangan kemarin, IHSG akhirnya ditutup melemah di level 6,157.

Indeks berpotensi untuk kembali mengalami konsolidasi dan bergerak menuju support level 6,115.

MACD berada pada kecenderungan melemah. Namun jika indeks berbalik menguat, berpeluang menuju resistance level 6,195.

Hari ini diperkirakan indeks kembali fluktuatif cenderung melemah terbatas.

Level	Support	Resistance
I	6,115	6,195
II	6,085	6,235
III	6,065	6,270

Top Active			Top Foreign Buy			Top Foreign Sell			Top Leading					
Code	Close	Freq	Code	Close	Volume	Code	Close	Volume	Code	IDX Pts	Chg (%)			
GOLL	117	12,592	SRIL	334	63,508,200	ESSA	332	-31,375,700	EXCL	1.7	7.6			
RBMS	232	10,549	BRMS	79	47,024,700	BBRI	3,490	-30,507,067	INTP	1.3	2.5			
INPC	90	10,229	BUMI	276	33,126,200	ADRO	2,040	-16,713,333	TPIA	0.8	0.8			
BBRI	3,490	9,774	KLBF	1,560	20,436,900	BBTN	3,510	-11,902,000	NISP	0.6	2.8			
TLKM	3,600	9,160	GMFI	356	16,648,700	HMSP	4,010	-7,877,600	PWON	0.4	1.6			
KREN	660	8,309	PWON	640	10,418,100	LPKR	476	-7,213,600	Top Lagging <th>Code</th> <th>IDX Pts</th> <th>Chg (%)</th>			Code	IDX Pts	Chg (%)
PGAS	2,310	7,914	PTBA	3,050	9,438,300	LEAD	154	-7,205,100				BBRI	-12.1	-3.1
PKPK	282	6,854	PGAS	2,310	9,116,400	BBNI	8,275	-7,100,036	BMRI	-8.3	-2.6			
MGNA	84	6,800	PNFL	250	7,850,300	ELSA	448	-5,809,800	BBNI	-5.8	-4.1			
LEAD	154	6,138	TRAM	346	6,260,100	PTPP	2,670	-5,407,000	UNVR	-3.8	-1.1			
									ASII	-3.6	-1.3			

PT Indocement Tunggal Prakarsa Tbk

(INTP) β : 1.42 Price : 16,600 TP: 17,200-17,400



INTP mampu ditutup menguat pada perdagangan kemarin berada di level IDR 16,600.

Harga berpeluang untuk melanjutkan rebound yang terjadi dan bergerak menuju resistance level di IDR 17,200 hingga IDR 17,400.

Stochastic yang mengalami bullish crossover memberikan peluang untuk menguat. Kecuali harga berbalik melemah hingga di bawah IDR 16,250.

- Rekomendasi** : Speculative Buy
- Entry Level** : 16,450-16,600
- Take Profit** : 17,200-17,400
- Stop Loss** : 16,200

PT Delta Dunia Makmur Tbk

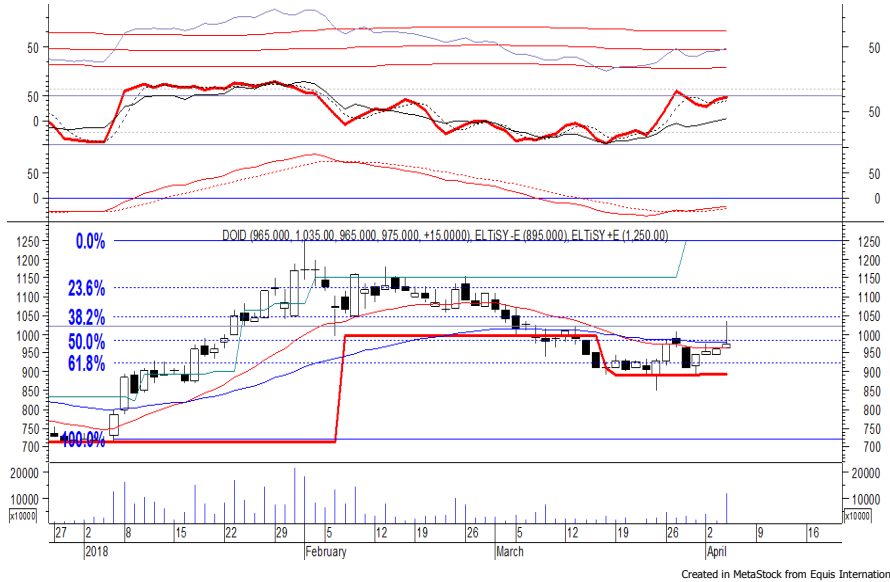
(DOID) β :

1.13 Price :

975

TP:

1,020-1,035



DOID kembali ditutup menguat pada perdagangan kemarin melanjutkan penguatan yang terjadi sebelumnya.

Harga tampak sedang mencoba untuk melewati EMA 20, di mana berpeluang untuk berlanjut menuju resistance level IDR 1,020 hingga IDR 1,035.

MACD yang mengalami golden cross memberikan peluang terjadinya penguatan. Kecuali harga berbalik melemah hingga di bawah IDR 945.

Rekomendasi : Speculative Buy
Entry Level : 960-975
Take Profit : 1,020-1,035
Stop Loss : 940

PT Pakuwon Jati Tbk

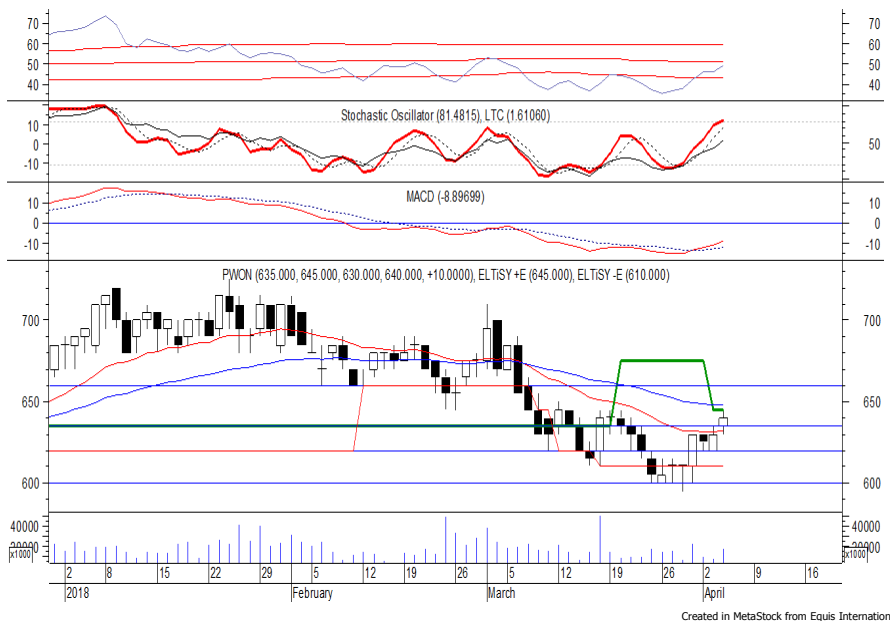
(PWON) β :

1.06 Price :

640

TP:

660/665



PWON mampu ditutup menguat pada perdagangan sebelumnya berada di level IDR 640.

Harga tampak sedang bergerak melewati resistance level IDR 635, di mana berpeluang untuk melanjutkan penguatannya menuju resistance level IDR 660/IDR 665.

MACD yang mengalami golden cross memberikan peluang penguatan.

Kecuali harga berbalik melemh hingga di bawah IDR 620.

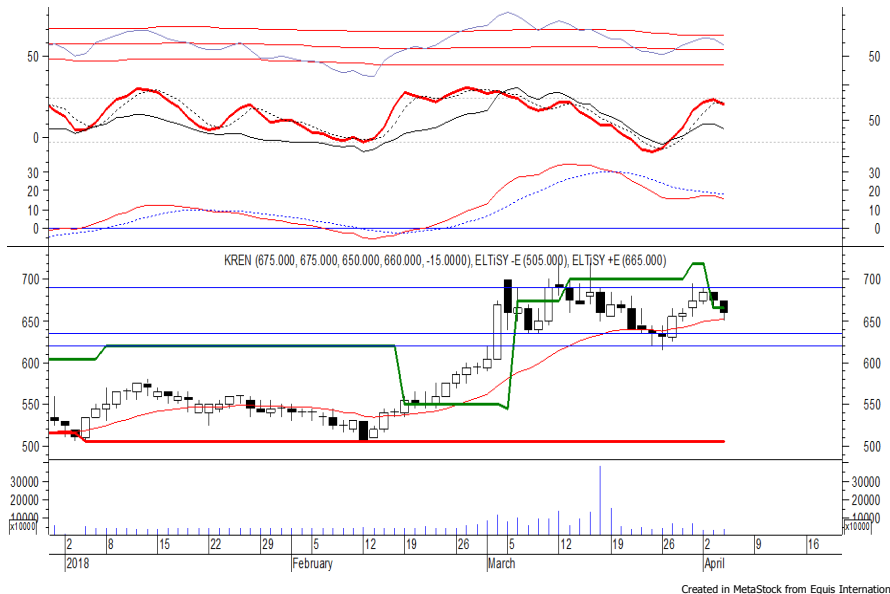
Rekomendasi : Speculative Buy
Entry Level : 630-640
Take Profit : 660/665
Stop Loss : 615

PT Kresna Graha Investama Tbk

(KREN) β :

0.34 Price : 660

BF: 635-620



KREN kembali ditutup melemah pada perdagangan kemarin melanjutkan pelemahan yang terjadi sehari sebelumnya.

Harga tampak belum mampu untuk melewati resistance level IDR 690, di mana berpotensi melanjutkan pelemahannya menuju support level yang berada di IDR 635 hingga IDR 620.

Stochastic juga menunjukkan terjadinya bearish crossover dan berpotensi melemah.

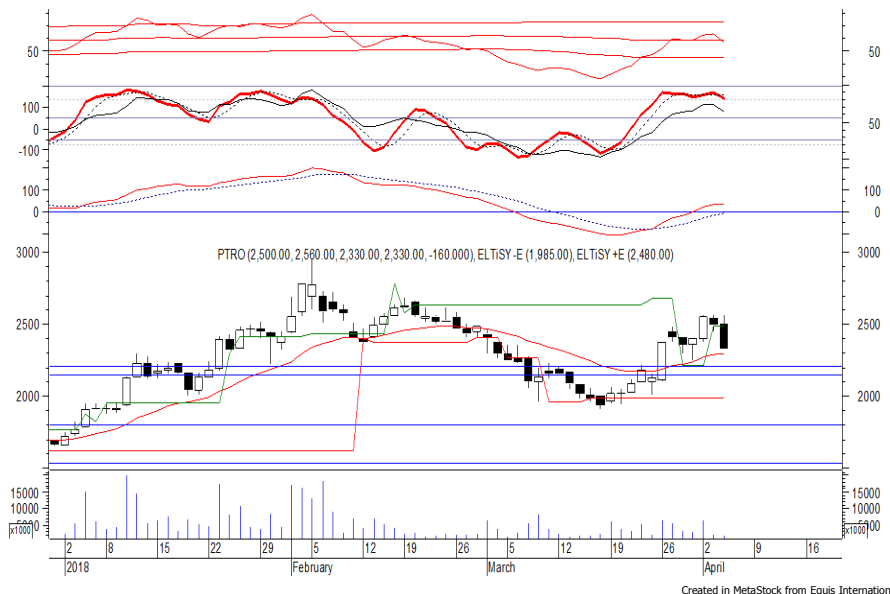
Rekomendasi : Sell on Strength
Exit Level : 675-665
Bottom Fishing : 635-620
Buy Back : 695

PT Petrosea Tbk

(PTRO) β :

1.28 Price : 2,330

BF: 2,200-2,150



PTRO pada perdagangan kemarin ditutup melemah berada di level IDR 2,330.

Harga berpotensi melanjutkan pelemahannya dan bergerak menuju support level IDR 2,200 hingga IDR 2,150.

Stochastic yang mengalami bearish crossover di wilayah overbought berpotensi membawa harga melemah.

Kecuali harga mampu berbalik menguat hingga di atas IDR 2,480.

Rekomendasi : Sell on Strength
Exit Level : 2,400-2,360
Bottom Fishing : 2,200-2,150
Buy Back : 2,500

Keterangan:

Speculative Buy : Harga menyentuh support, harga dapat saja meneruskan pelemahan, tetapi berpotensi rebound jika harga gagal break support.

Buy : Harga bergerak rebound meninggalkan support level.

Trading Buy : Harga masih berpotensi naik, tetapi sudah mendekati resistance level.

Sell : Harga telah mencapai resistance level.

Rekomendasi berdasarkan candlestick berlaku sampai 5 atau 8 hari ke depan (maksimal 10 hari), selebihnya dapat diartikan bahwa formasi candlestick gagal.

Research Division

Danny Eugene	Strategist, Construction, Cement, Automotive	danny.eugene@megasekuritas.id	+62 21 7917 5599	62431
Helen Vincentia	Consumer Goods, Retail	helen.vincentia@megasekuritas.id	+62 21 7917 5599	62035
Fikri Syaryadi	Banking, Telco, Transportation	fikri@megasekuritas.id	+62 21 7917 5599	62035
Adrian M. Priyatna	Property, Hospital	adrian@megasekuritas.id	+62 21 7917 5599	62425
Novilya Wiyatno	Mining, Media, Plantation	novilya@megasekuritas.id	+62 21 7917 5599	62425
Qolbie Ardie	Economist	qolbie@megasekuritas.id	+62 21 7917 5599	62143
Fadlillah Qudsi	Technical Analyst	fadlillah.qudsi@megasekuritas.id	+62 21 7917 5599	62035

Retail Equity Sales Division

Hendry Kuswari	Head of Sales, Trading & Dealing	hendry@megasekuritas.id	+62 21 7917 5599	62038
Dewi Suryani	Retail Equity Sales	dewi.suryani@megasekuritas.id	+62 21 7917 5599	62441
Brema Setyawan	Retail Equity Sales	brema.setyawan@megasekuritas.id	+62 21 7917 5599	62126
Ety Sulistyowati	Retail Equity Sales	ety.sulistyowati@megasekuritas.id	+62 21 7917 5599	62408
Fadel M. Iqbal	Retail Equity Sales	fadel@megasekuritas.id	+62 21 7917 5599	62164
Andri Sumarno	Retail Equity Sales	andri@megasekuritas.id	+62 21 7917 5599	62045
Harini Citra	Retail Equity Sales	harini@megasekuritas.id	+62 21 7917 5599	62161
Syaifathir Muhammad	Retail Equity Sales	fathir@megasekuritas.id	+62 21 7917 5599	62179

Corporate Equity Sales Division

Rachmadian Iskandar Z	Corporate Equity Sales	rachmadian@megasekuritas.id	+62 21 7917 5599	62402
Ratna Wijayanti	Corporate Equity Sales	ratna.wijayanti@megasekuritas.id	+62 21 7917 5599	62055
Reza Mahendra	Corporate Equity Sales	reza.mahendra@megasekuritas.id	+62 21 7917 5599	62409

Fixed Income Sales & Trading

Tel. +62 7917 5559-62 Fax. +62 21 7917 5965

Investment Banking

Tel. +62 21 7917 5599 Fax. +62 21 7919 3900

Kantor Pusat

 Menara Bank Mega Lt. 2
 Jl. Kapt P. Tendean, Kav 12-14 A
 Jakarta Selatan 12790

Pondok Indah

 Plaza 5 Pondok Indah Blok D No. 15 Lt. 2
 Jl. Margaguna Raya Pondok Indah
 Jakarta Selatan

Kelapa Gading

 Ruko Gading Bukit Indah Lt.2
 Jl. Bukit Gading Raya Blok A No. 26, Kelapa Gading
 Jakarta Utara - 14240

DISCLAIMER

This Document is for information only and for the use of the recipient. It is not to be reproduced or copied or made available to others. Under no circumstances is it to be considered as an offer to sell or solicitation to buy any security. Any recommendation contained in this report may not be suitable for all investors and strictly a personal view and should not be used as a sole judgment for investment. Moreover, although the information contained herein has been obtained from sources believed to be reliable, its accuracy, completeness and reliability cannot be guaranteed. All rights reserved by PT Mega Capital Sekuritas.