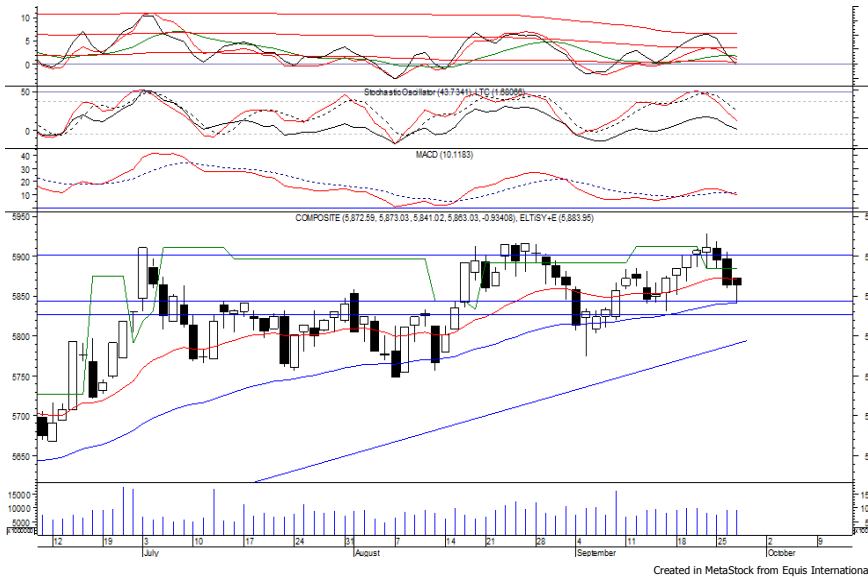


## Indeks Harga Saham Gabungan (IHSG)

Range : 5,845—5,885



IHSG ditutup melemah tipis pada perdagangan kemarin berada di level 5,863. Indeks juga sempat menguji support level 5,845 dan/atau EMA50, namun belum mampu untuk melewatinya.

Hal tersebut memberikan peluang bagi indeks untuk mengalami rebound dan menguji resistance level 5,885.

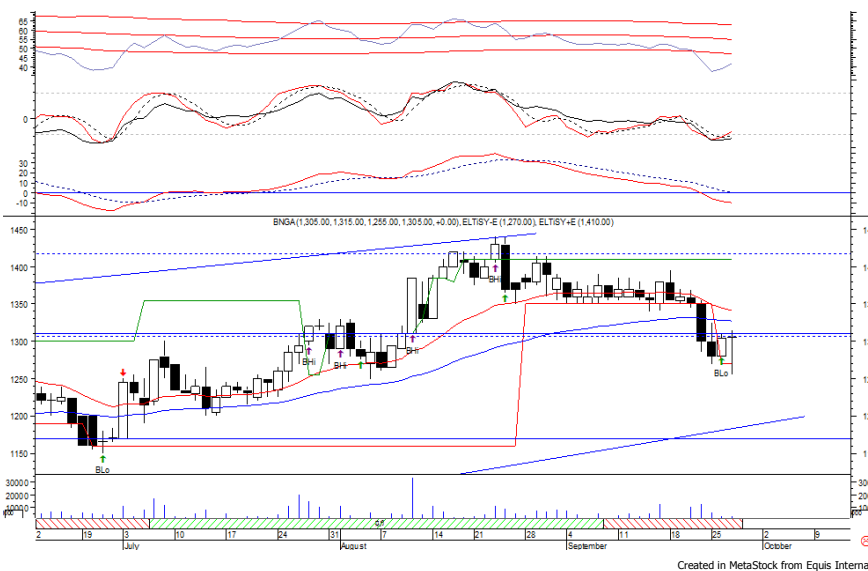
Namun stochastic yang cenderung melemah berpotensi membawa indeks terkoreksi. Hari ini diperkirakan indeks bergerak fluktuatif menguat terbatas.

Level	Support	Resistance
I	5,845	5,885
II	5,825	5,900
III	5,805	5,920

Top Active			Top Foreign Buy			Top Foreign Sell			Top Leading		
Code	Close	Freq	Code	Close	Volume	Code	Close	Volume	Code	IDX Pts	Chg (%)
INPC	90	27,901	ELSA	306	44,366,800	BUMI	174	-113,745,200	HMSP	6.4	1.6
SRIL	348	17,716	TLKM	4,700	29,589,793	BKSL	153	-10,301,800	UNVR	4.6	1.3
BUMI	174	8,985	SRIL	348	27,656,500	ASII	7,825	-9,039,400	KLBF	2.6	3.6
PGAS	1,490	7,417	ADRO	1,670	12,944,974	BBCA	19,750	-8,930,900	RMBA	2.5	23.0
MEDC	780	7,249	AGRO	610	9,585,200	PWON	630	-7,425,800	BBCA	2.3	0.5
BMTR	545	7,120	BRMS	57	9,305,000	BBNI	7,275	-7,003,800	Top Lagging		
ELSA	306	6,877	WSKT	1,805	5,516,200	TINS	810	-6,762,200	Code	IDX Pts	Chg (%)
PBRX	505	5,959	INDY	1,945	4,167,600	WSBP	364	-5,940,600	BBRI	-6.8	-1.9
BBRI	15,250	4,995	META	143	3,167,800	BMRI	6,600	-5,630,100	BBNI	-2.1	-1.7
SMGR	9,625	4,266	ERAA	820	2,939,900	BSDE	1,770	-5,555,300	UNTR	-2.0	-1.9
									SMGR	-1.5	-2.8
									PTBA	-1.4	-6.8

## PT Bank CIMB Niaga Tbk

(BNGA)  $\beta$  : 1.35 Price : 1,305 TP: 1,350-1,370



BNGA ditutup bertahan di IDR 1,305 pada perdagangan kemarin.

Harga tampak kembali menguji resistance level IDR 1,310, di mana berpeluang untuk menguat jika mampu melewatinya.

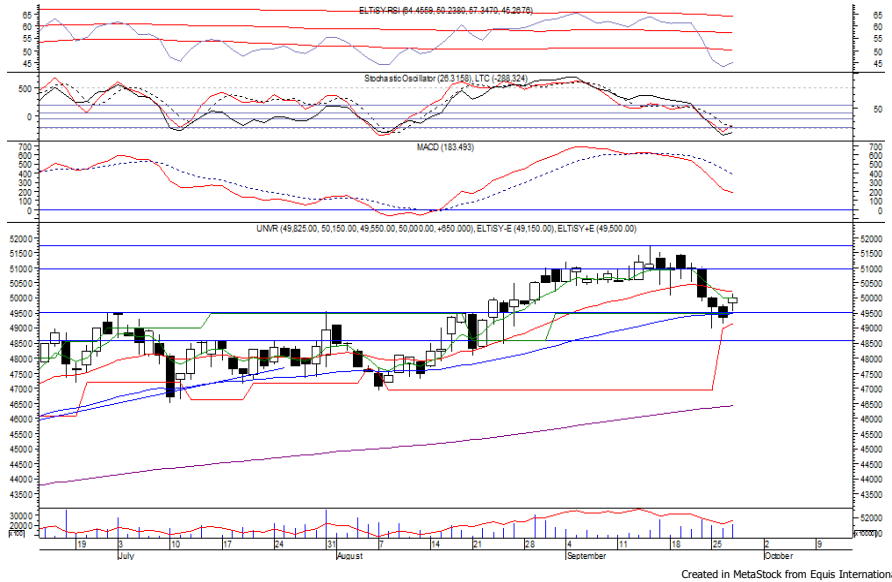
Stochastic yang mengalami bullish crossover dan bergerak meninggalkan wilayah oversold memberikan peluang untuk menguat menuju resistance level IDR 1,350 hingga IDR 1,370.

- Rekomendasi** : Buy on Breakout
- Entry Level** : 1,315-1,320
- Take Profit** : 1,350-1,370
- Stop Loss** : 1,290

## PT Unilever Indonesia Tbk

(UNVR)  $\beta$  :

1.02 Price : 50,000 TP: 51,000-51,500



UNVR mampu ditutup menguat pada perdagangan sebelumnya berada di IDR 50,000.

Harga berpeluang untuk dapat melanjutkan rebound yang terjadi dan bergerak menuju resistance level IDR 51,000 hingga IDR 51,500.

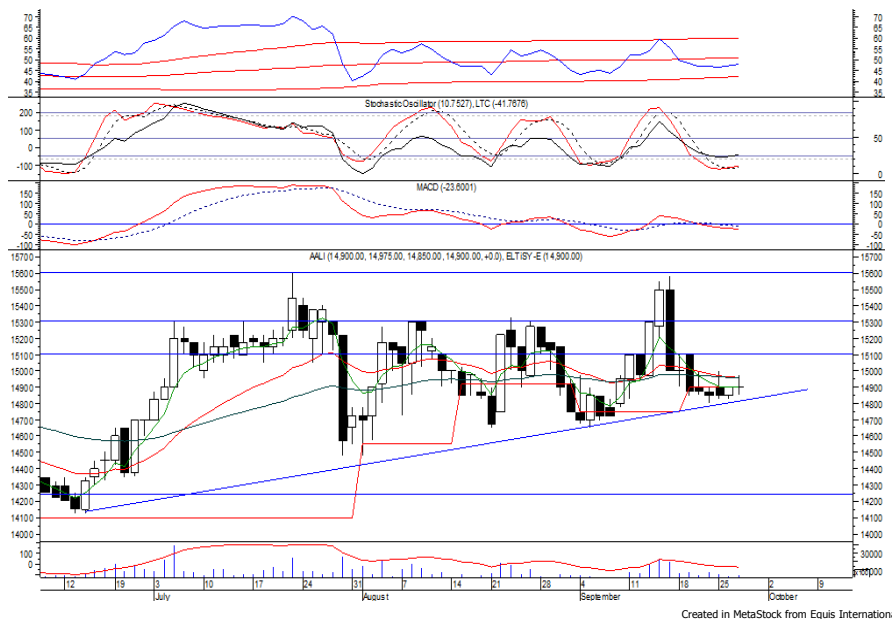
Stochastic yang mengindikasikan terjadinya bullish crossover memberikan peluang penguatan dalam jangka pendek. Kecuali harga berbalik melemah di bawah IDR 49,150.

**Rekomendasi** : Speculative Buy  
**Entry Level** : 49,500-50,000  
**Take Profit** : 51,000-51,500  
**Stop Loss** : 49,100

## PT Astra Agro Lestari Tbk

(AALI)  $\beta$  :

0.61 Price : 14,900 TP: 15,100-15,150



AALI pada perdagangan kemarin kembali ditutup berada di level IDR 14,900.

Harga tampak sedang melanjutkan konsolidasinya dan mencoba untuk bertahan di atas IDR 14,800.

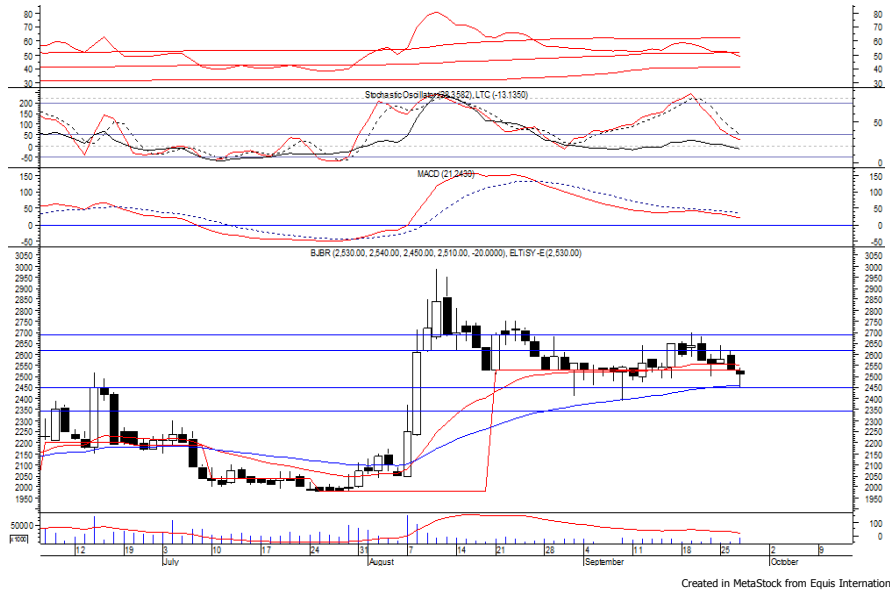
Stochastic yang mengalami kejenuhan terhadap aksi jual memberikan peluang bagi harga untuk rebound menuju resistance level IDR 15,100 hingga IDR 15,150.

Kecuali harga berbalik melemah di bawah IDR 14,725.

**Rekomendasi** : Speculative Buy  
**Entry Level** : 14,800-14,900  
**Take Profit** : 15,100-15,150  
**Stop Loss** : 14,700

## PT Bank Pembangunan Daerah Jawa Barat Dan Banten Tbk

(BJBR)  $\beta$  : 0.95 Price : 2,510 TP: 2,620-2,700



BJBR kembali ditutup melemah pada perdagangan kemarin berada di level IDR 2,510.

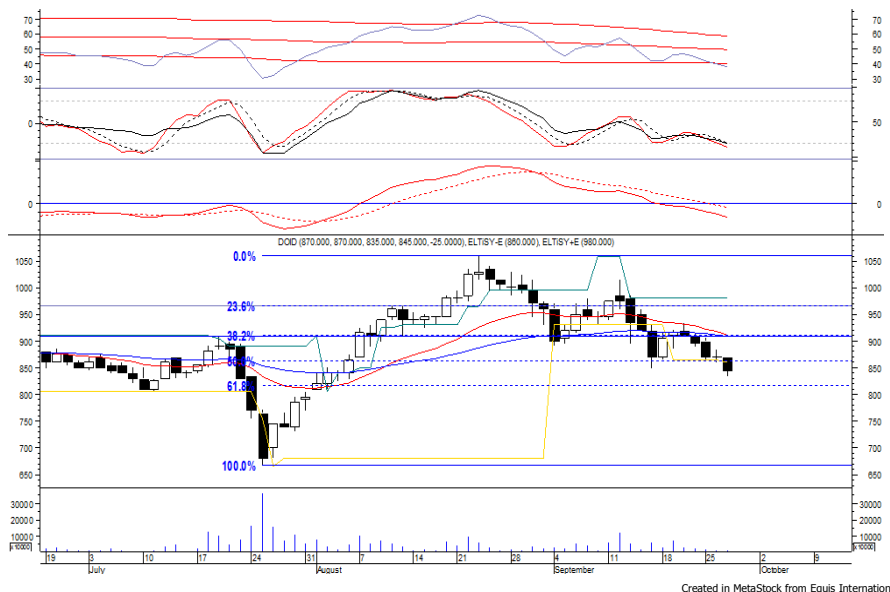
Harga juga sempat menguji support level IDR 2,450 namun belum mampu untuk melewatinya.

Hal tersebut memberikan peluang untuk mengalami rebound dan bergerak menuju resistance level IDR 2,620 hingga IDR 2,700. Kecuali harga kembali melemah hingga di bawah IDR 2,420.

**Rekomendasi** : Buy on Weakness  
**Entry Level** : 2,450-2,480  
**Take Profit** : 2,620-2,700  
**Stop Loss** : 2,410

## PT Delta Dunia Makmur Tbk

(DOID)  $\beta$  : 0.95 Price : 845 BF: 805



DOID pada perdagangan kemarin ditutup melemah berada di level IDR 845.

Harga tampak belum mampu untuk bertahan di FR50% dan/atau support level IDR 865, di mana berpotensi untuk kembali melemah menuju level berikutnya di IDR 805.

Namun stochastic yang memasuki wilayah oversold berpotensi untuk menghambat laju pelemahan harga yang jika berbalik menguat dapat menguji resistance level IDR 865.

**Rekomendasi** : Sell on Strength  
**Exit Level** : 860-850  
**Bottom Fishing** : 805  
**Buy Back** : 885

### Keterangan:

**Speculative Buy** : Harga menyentuh support, harga dapat saja meneruskan pelemahan, tetapi berpotensi rebound jika harga gagal break support.

**Buy** : Harga bergerak rebound meninggalkan support level.

**Trading Buy** : Harga masih berpotensi naik, tetapi sudah mendekati resistance level.

**Sell** : Harga telah mencapai resistance level.

Rekomendasi berdasarkan candlestick berlaku sampai 5 atau 8 hari ke depan (maksimal 10 hari), selebihnya dapat diartikan bahwa formasi candlestick gagal.

**Research Division**

Danny Eugene	Strategist, Construction, Cement, Automotive	danny.eugene@megasekuritas.id	+62 21 7917 5599	62431
Helen Vincentia	Consumer Goods, Retail	helen.vincentia@megasekuritas.id	+62 21 7917 5599	62035
Fikri Syaryadi	Banking	fikri@megasekuritas.id	+62 21 7917 5599	62035
Leonardo Teo	Telco, Transportation,	teo@megasekuritas.id	+62 21 7917 5599	62134
Adrian M. Priyatna	Property, Hospital	adrian@megasekuritas.id	+62 21 7917 5599	62425
Novilya Wiyatno	Mining, Media, Plantation	novilya@megasekuritas.id	+62 21 7917 5599	62425
Dhian Karyantono	Economist	dhian@megasekuritas.id	+62 21 7917 5599	62134
Fadlillah Qudsi	Technical Analyst	fadlillah.qudsi@megasekuritas.id	+62 21 7917 5599	62035

**Retail Equity Sales Division**

Hendry Kuswari	Head of Sales, Trading & Dealing	hendry@megasekuritas.id	+62 21 7917 5599	62038
Dewi Suryani	Retail Equity Sales	dewi.suryani@megasekuritas.id	+62 21 7917 5599	62441
Brema Setyawan	Retail Equity Sales	brema.setyawan@megasekuritas.id	+62 21 7917 5599	62126
Ety Sulistyowati	Retail Equity Sales	ety.sulistyowati@megasekuritas.id	+62 21 7917 5599	62408
Fadel M. Iqbal	Retail Equity Sales	fadel@megasekuritas.id	+62 21 7917 5599	62164
Andri Sumarno	Retail Equity Sales	andri@megasekuritas.id	+62 21 7917 5599	62045
Harini Citra	Retail Equity Sales	harini@megasekuritas.id	+62 21 7917 5599	62161
Syaifathir Muhamad	Retail Equity Sales	fathir@megasekuritas.id	+62 21 7917 5599	62179

**Corporate Equity Sales Division**

Rachmadian Iskandar Z	Corporate Equity Sales	rachmadian@megasekuritas.id	+62 21 7917 5599	62402
Ratna Wijayanti	Corporate Equity Sales	ratna.wijayanti@megasekuritas.id	+62 21 7917 5599	62055
Reza Mahendra	Corporate Equity Sales	reza.mahendra@megasekuritas.id	+62 21 7917 5599	62409

**Fixed Income Sales & Trading**

Tel. +62 7917 5559-62 Fax. +62 21 7917 5965

**Investment Banking**

Tel. +62 21 7917 5599 Fax. +62 21 7919 3900

**Kantor Pusat**

 Menara Bank Mega Lt. 2  
 Jl. Kapt P. Tendean, Kav 12-14 A  
 Jakarta Selatan 12790

**Pondok Indah**

 Plaza 5 Pondok Indah Blok D No. 15 Lt. 2  
 Jl. Margaguna Raya Pondok Indah  
 Jakarta Selatan

**Kelapa Gading**

 Ruko Gading Bukit Indah Lt.2  
 Jl. Bukit Gading Raya Blok A No. 26, Kelapa Gading  
 Jakarta Utara - 14240

**DISCLAIMER**

This Document is for information only and for the use of the recipient. It is not to be reproduced or copied or made available to others. Under no circumstances is it to be considered as an offer to sell or solicitation to buy any security. Any recommendation contained in this report may not be suitable for all investors and strictly a personal view and should not be used as a sole judgment for investment. Moreover, although the information contained herein has been obtained from sources believed to be reliable, its accuracy, completeness and reliability cannot be guaranteed. All rights reserved by PT Mega Capital Sekuritas.