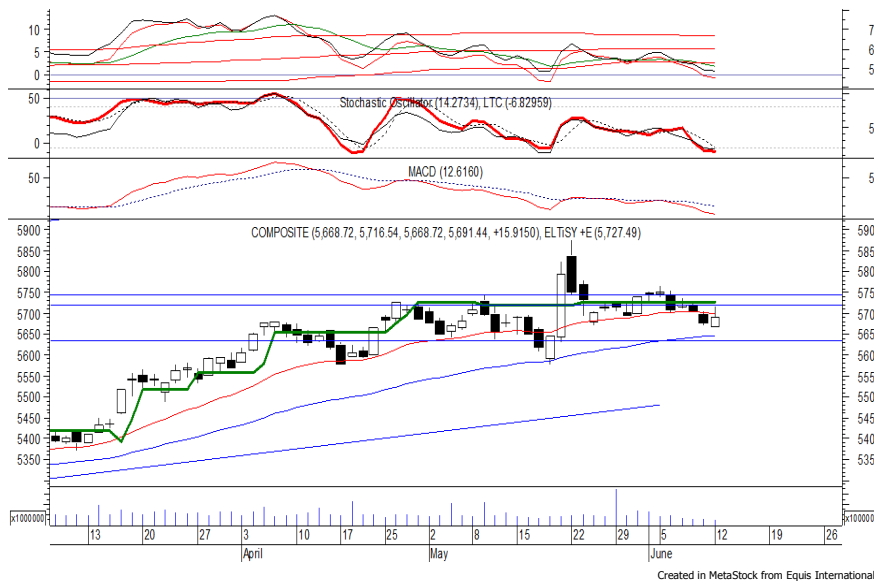


Indeks Harga Saham Gabungan (IHSG)

(IHSG)

Range : 5,660—5,720



IHSG ditutup menguat pada perdagangan kemarin berada di level 5,691.

Indeks tampak mencoba untuk rebound di mana berpeluang untuk kembali berlanjut menuju resistance level 5,720.

Stochastic memasuki wilayah oversold, di mana memberikan peluang terjadinya penguatan dalam jangka pendek. Namun MACD yang masih cenderung melemah berpotensi menghambat laju penguat indeks.

Hari ini diperkirakan indeks bergerak fluktuatif cenderung menguat terbatas.

Level	Support	Resistance
I	5,660	5,720
II	5,635	5,745
III	5,610	5,765

Top Active			Top Foreign Buy			Top Foreign Sell			Top Leading		
Code	Close	Freq	Code	Close	Volume	Code	Close	Volume	Code	IDX Pts	Chg (%)
TRAM	84	7,561	ABDA	6,000	113,768,621	WSBP	480	-14,122,200	BBRI	5.6	1.7
PBRX	492	6,451	BFIN	525	20,000,000	ELSA	298	-7,393,500	GGRM	4.0	3.0
TLKM	4,330	5,955	AMRT	570	12,213,700	KBLI	480	-7,052,100	ASII	2.8	0.9
CSIS	930	5,371	JPFA	1,365	11,287,400	HMSP	3,830	-6,389,800	UNTR	2.0	2.2
UNTR	27,075	4,733	PNLF	234	10,475,800	MLPL	216	-5,732,600	SMGR	1.5	2.9
BUMI	340	4,682	BRMS	69	7,462,200	ASII	8,725	-5,112,000	Top Lagging		
FINN	240	4,660	BBKP	635	5,086,000	BMRI	12,225	-3,443,960	Code	IDX Pts	Chg (%)
JPFA	1,365	3,996	CTRA	1,110	5,020,300	BBCA	17,750	-3,371,000	UNVR	-2.5	-0.7
MIKA	1,975	3,632	BEST	334	3,950,400	KLBF	1,535	-2,886,245	HMSP	-1.1	-0.3
ESTI	167	3,474	LPKR	640	3,467,000	INDF	8,475	-2,466,600	NIKPL	-0.7	-5.9
									KLBF	-0.7	-1.0
									BSDE	-0.6	-1.9

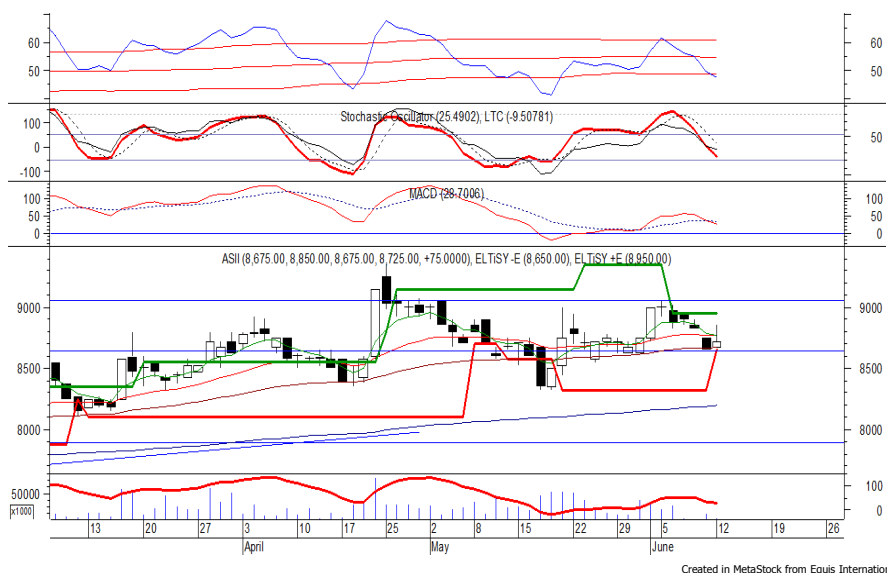
PT Astra International Tbk

(ASII) β :

1.45 Price :

8,725 TP:

8,950-9,050



ASII ditutup menguat pada perdagangan kemarin berada di level IDR 8,725.

Harga tampak sedang mencoba untuk bertahan di atas IDR 8,650, di mana berpeluang untuk berlanjut menuju resistance level IDR 8,950 hingga IDR 9,050.

Candle yang membentuk formasi *bullish harami* memberikan peluang untuk menguat.

- Rekomendasi** : Speculative Buy
- Entry Level** : 8,675-8,725
- Take Profit** : 8,950-9,050
- Stop Loss** : 8,600

PT Bank Negara Indonesia Persero Tbk

(BBNI) β :

1.41 Price : 6,450

TP: 6,650-6,725



Sempat dibuka melemah di awal perdagangan kemarin, BBNI akhirnya ditutup menguat menguji resistance level IDR 6,450.

Harga berpeluang untuk kembali melanjutkan penguatannya jika mampu melewati level tersebut, di mana berpeluang menuju resistance level IDR 6,650 hingga IDR 6,725.

Stochastic yang bergerak meninggalkan wilayah oversold memberikan peluang penguatan.

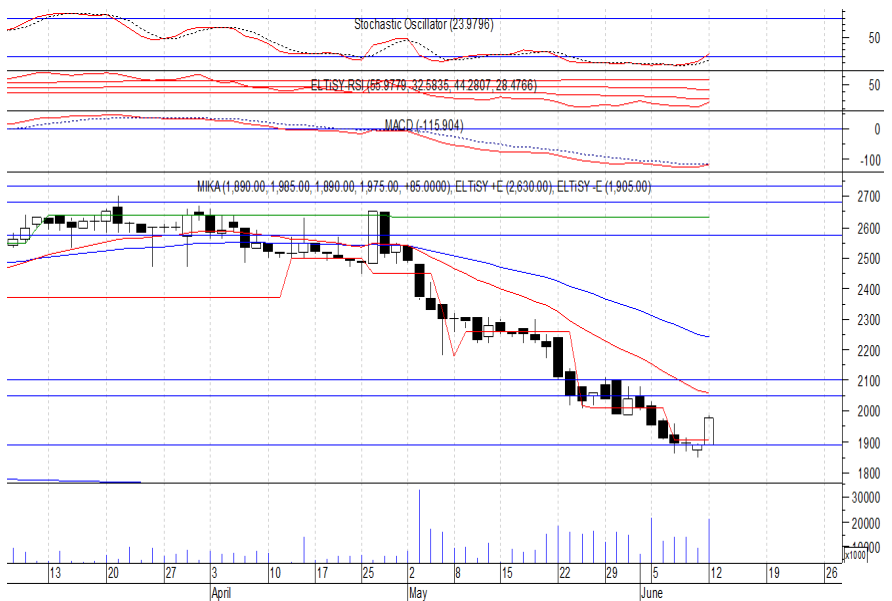
Rekomendasi : Buy on Breakout
Entry Level : 6,475-6,500
Take Profit : 6,650-6,725
Stop Loss : 6,350

PT Mitra Keluarga Karyasehat Tbk

(MIKA) β :

0.35 Price : 1,975

TP: 2,050-2,100



MIKA ditutup menguat pada perdagangan kemarin berada di level IDR 1,975.

Harga berpeluang untuk dapat melanjutkan rebound yang terjadi dan bergerak menuju resistance level di IDR 2,050 hingga IDR 2,100.

MACD yang mengindikasikan terjadinya golden cross memberikan peluang untuk menguat. Sementara stochastic juga bergerak meninggalkan wilayah oversold.

Rekomendasi : Speculative Buy
Entry Level : 1,960-1,975
Take Profit : 2,050-2,100
Stop Loss : 1,930

PT Perusahaan Gas Negara Persero T

(PGAS) β : 1.14 Price : 2,350 TP: 2,470



PGAS pada perdagangan kemarin ditutup menguat menguji resistance level IDR 2,360.

Harga berpotensi untuk dapat melanjutkan penguatannya jika mampu melewati level tersebut di mana berpotensi menuju resistance level IDR 2,470.

Stochastic yang mengindikasikan bullish crossover di wilayah oversold memberikan peluang untuk menguat.

- Rekomendasi** : Buy on Breakout
- Entry Level** : 2,370-2,380
- Take Profit** : 2,470
- Stop Loss** : 2,330/2,300

PT Telekomunikasi Indonesia Persero Tbk

(TLKM) β : 0.93 Price : 4,330 TP: 4,420-4,450



TLKM ditutup bertahan di IDR 4,330 pada perdagangan kemarin.

Harga tampak kembali melanjutkan konsolidasi dan sempat menguji support level di IDR 4,300.

Kemampuan harga bertahan di atas level tersebut berpotensi untuk mengalami rebound menuju resistance level IDR 4,420 hingga IDR 4,450.

Stochastic mengalami bullish crossover yang memberikan peluang penguatan.

- Rekomendasi** : Buy on Weakness
- Entry Level** : 4,300-4,320
- Take Profit** : 4,420-4,450
- Stop Loss** : 4,270

Keterangan:

- Speculative Buy** : Harga menyentuh support, harga dapat saja meneruskan pelemahan, tetapi berpotensi rebound jika harga gagal break support.
 - Buy** : Harga bergerak rebound meninggalkan support level.
 - Trading Buy** : Harga masih berpotensi naik, tetapi sudah mendekati resistance level.
 - Sell** : Harga telah mencapai resistance level.
- Rekomendasi berdasarkan candlestick berlaku sampai 5 atau 8 hari ke depan (maksimal 10 hari), selebihnya dapat diartikan bahwa formasi candlestick gagal.

Research Division

Danny Eugene	Strategist, Construction, Cement, Automotive	danny.eugene@megasekuritas.id	+62 21 7917 5599	62431
Helen Vincentia	Consumer Goods, Retail	helen.vincentia@megasekuritas.id	+62 21 7917 5599	62035
Fikri Syaryadi	Banking	fikri@megasekuritas.id	+62 21 7917 5599	62035
Leonardo Teo	Telco, Transportation,	teo@megasekuritas.id	+62 21 7917 5599	62134
Adrian M. Priyatna	Property, Hospital	adrian@megasekuritas.id	+62 21 7917 5599	62425
Novilya Wiyatno	Mining, Media, Plantation	novilya@megasekuritas.id	+62 21 7917 5599	62425
Dhian Karyantono	Economist	dhian@megasekuritas.id	+62 21 7917 5599	62134
Fadlillah Qudsi	Technical Analyst	fadlillah.qudsi@megasekuritas.id	+62 21 7917 5599	62035

Retail Equity Sales Division

Hendry Kuswari	Head of Sales, Trading & Dealing	hendry@megasekuritas.id	+62 21 7917 5599	62038
Dewi Suryani	Retail Equity Sales	dewi.suryani@megasekuritas.id	+62 21 7917 5599	62441
Brema Setyawan	Retail Equity Sales	brema.setyawan@megasekuritas.id	+62 21 7917 5599	62126
Ety Sulistyowati	Retail Equity Sales	ety.sulistyowati@megasekuritas.id	+62 21 7917 5599	62408
Fadel M. Iqbal	Retail Equity Sales	fadel@megasekuritas.id	+62 21 7917 5599	62164
Andri Sumarno	Retail Equity Sales	andri@megasekuritas.id	+62 21 7917 5599	62045
Harini Citra	Retail Equity Sales	harini@megasekuritas.id	+62 21 7917 5599	62161
Syaifathir Muhamad	Retail Equity Sales	fathir@megasekuritas.id	+62 21 7917 5599	62179

Corporate Equity Sales Division

Rachmadian Iskandar Z	Corporate Equity Sales	rachmadian@megasekuritas.id	+62 21 7917 5599	62402
Ratna Wijayanti	Corporate Equity Sales	ratna.wijayanti@megasekuritas.id	+62 21 7917 5599	62055
Reza Mahendra	Corporate Equity Sales	reza.mahendra@megasekuritas.id	+62 21 7917 5599	62409

Fixed Income Sales & Trading

Tel. +62 7917 5559-62 Fax. +62 21 7917 5965

Investment Banking

Tel. +62 21 7917 5599 Fax. +62 21 7919 3900

Kantor Pusat

 Menara Bank Mega Lt. 2
 Jl. Kapt P. Tendean, Kav 12-14 A
 Jakarta Selatan 12790

Pondok Indah

 Plaza 5 Pondok Indah Blok D No. 15 Lt. 2
 Jl. Margaguna Raya Pondok Indah
 Jakarta Selatan

Kelapa Gading

 Ruko Gading Bukit Indah Lt.2
 Jl. Bukit Gading Raya Blok A No. 26, Kelapa Gading
 Jakarta Utara - 14240

DISCLAIMER

This Document is for information only and for the use of the recipient. It is not to be reproduced or copied or made available to others. Under no circumstances is it to be considered as an offer to sell or solicitation to buy any security. Any recommendation contained in this report may not be suitable for all investors and strictly a personal view and should not be used as a sole judgment for investment. Moreover, although the information contained herein has been obtained from sources believed to be reliable, its accuracy, completeness and reliability cannot be guaranteed. All rights reserved by PT Mega Capital Sekuritas.