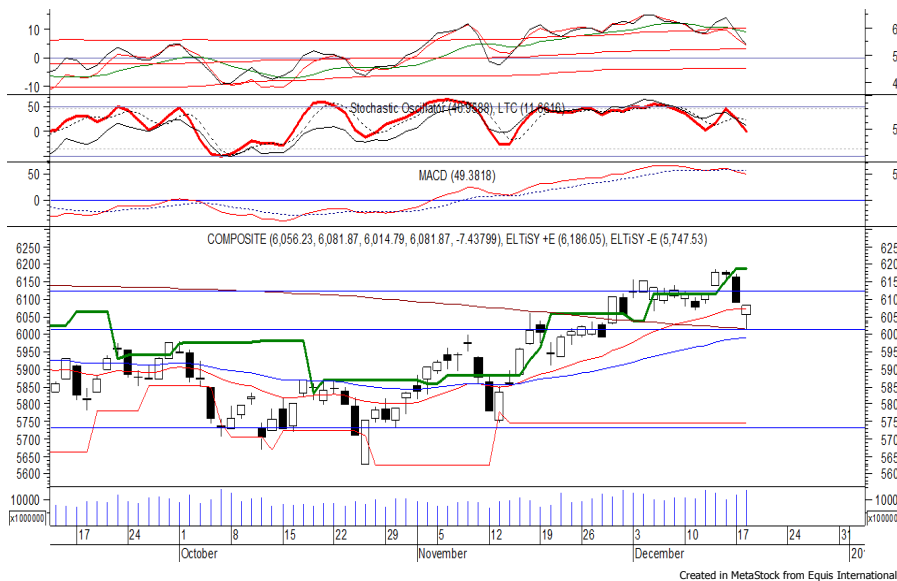


Indeks Harga Saham Gabungan (IHSG)

(IHSG)

Range : 6,055 — 6,115



IHSG pada perdagangan kemarin ditutup melemah tipis berada di level 6,081. Indeks juga sempat menguji MA 200, namun belum mampu untuk melewatinya. Hal tersebut memberikan peluang bagi indeks untuk melanjutkan konsolidasi dengan bergerak menuju resistance level 6,115. Namun MACD yang mengalami death cross berpotensi membawa indeks melemah. Hari ini diperkirakan indeks bergerak fluktuatif cenderung melemah terbatas.

Level	Support	Resistance
I	6,055	6,115
II	6,035	6,145
III	6,015	6,170

Top Active		
Code	Close	Freq
SRIL	362	31,527
BBCA	25,325	9,346
BBRI	3,630	8,618
TLKM	3,740	8,199
LPPF	5,825	7,325
PTBA	4,230	6,494
UNTR	29,125	6,353
RIMO	141	6,277
ADRO	1,240	6,261
ITMG	20,000	6,240

Top Foreign Buy		
Code	Close	Volume
ELSA	348	18,611,200
LSIP	1,340	12,052,300
BBTN	2,610	8,857,900
ANTM	750	8,602,000
PGAS	2,070	7,926,795
VIVA	130	6,115,500
SCMA	1,895	5,085,600
KLBF	1,460	5,038,309
ICBP	10,050	5,021,300
JSMR	4,400	3,099,896

Top Foreign Sell		
Code	Close	Volume
KPIG	135	-73,471,812
BTPS	1,790	-48,295,900
BMRI	7,350	-28,197,167
BUMI	123	-19,586,900
PWON	605	-17,414,700
ADRO	1,240	-15,653,100
BBRI	3,630	-14,882,798
BBCA	25,325	-14,571,770
BMTR	294	-13,031,400
ASII	8,375	-10,563,972

Top Leading		
Code	IDX Pts	Chg (%)
BBRI	3.3	0.8
UNVR	3.1	1.0
INKP	3.1	5.5
ASII	2.7	0.9
TLKM	2.7	0.8

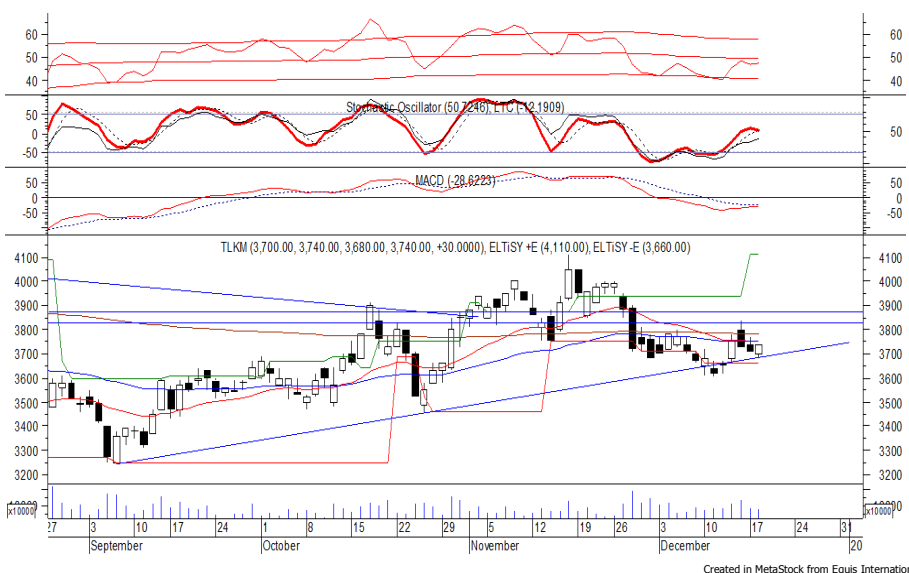
Top Lagging		
Code	IDX Pts	Chg (%)
BBCA	-11.0	-1.9
HMSP	-2.1	-0.5
BMRI	-2.1	-0.7
PTBA	-1.7	-3.6
POLL	-1.6	-11.9

PT Telekomunikasi Indonesia Persero Tbk (TLKM)

b : 0.84

Price : 3,740

TP: 3,830-3,870



TLKM pada perdagangan kemarin ditutup menguat berada di level IDR 3,740.

Harga juga sempat menguji uptrend-line, namun belum mampu melewatinya. Hal tersebut memberikan peluang untuk bergerak rebound menuju resistance level IDR 3,830 hingga IDR 3,870.

MACD yang mengindikasikan golden cross memberikan peluang untuk menguat.

Rekomendasi : Speculative Buy
Entry Level : 3,700-3,740
Take Profit : 3,830-3,870
Stop Loss : 3,650

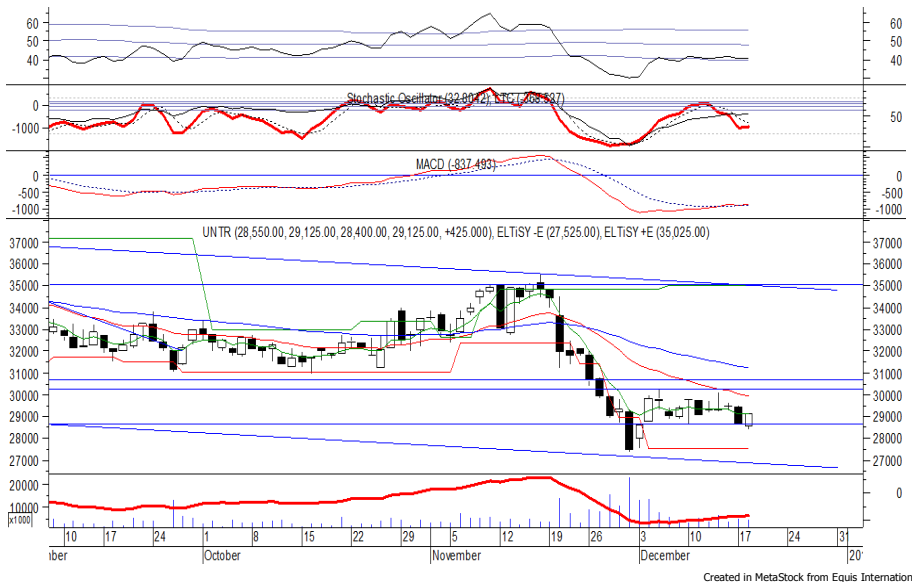
PT United Tractors Tbk

(UNTR) b :

0.98

Price : 29,125

TP: 30,275-30,675



UNTR pada perdagangan kemarin ditutup menguat berada di level IDR 29,125.

Harga berpeluang untuk melanjutkan penguatannya setelah belum mampu melewati support level IDR 28,650, di mana berpeluang menuju resistance level IDR 30,275 hingga IDR 30,675.

MACD yang mengalami golden cross memberikan peluang untuk menguat. Kecuali harga berbalik melemah hingga di bawah IDR 28,500.

Rekomendasi : Speculative Buy
Entry Level : 28,850-29,125
Take Profit : 30,275-30,675
Stop Loss : 28,350

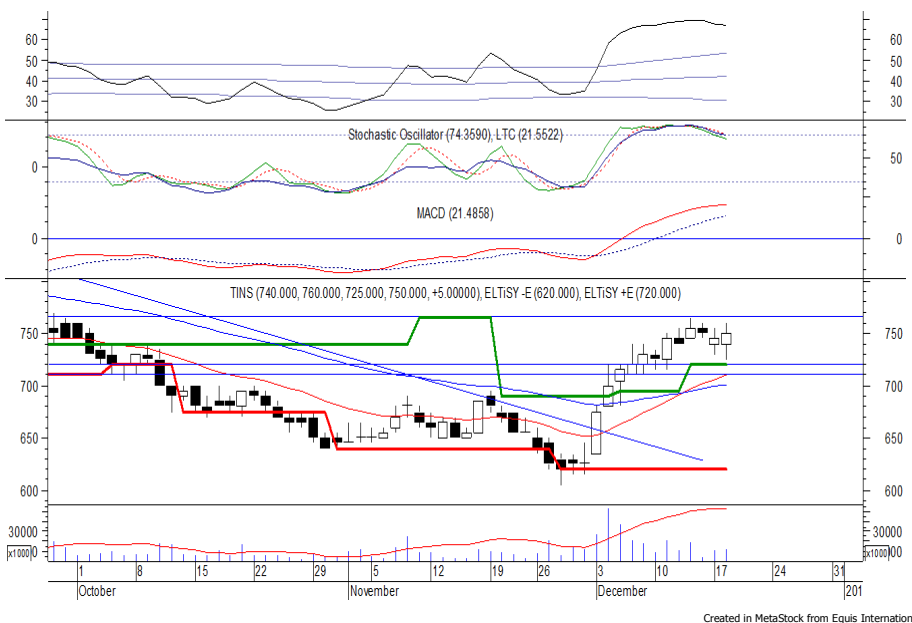
PT Timah Tbk

(TINS) b :

1.18

Price : 750

BF: 720-710



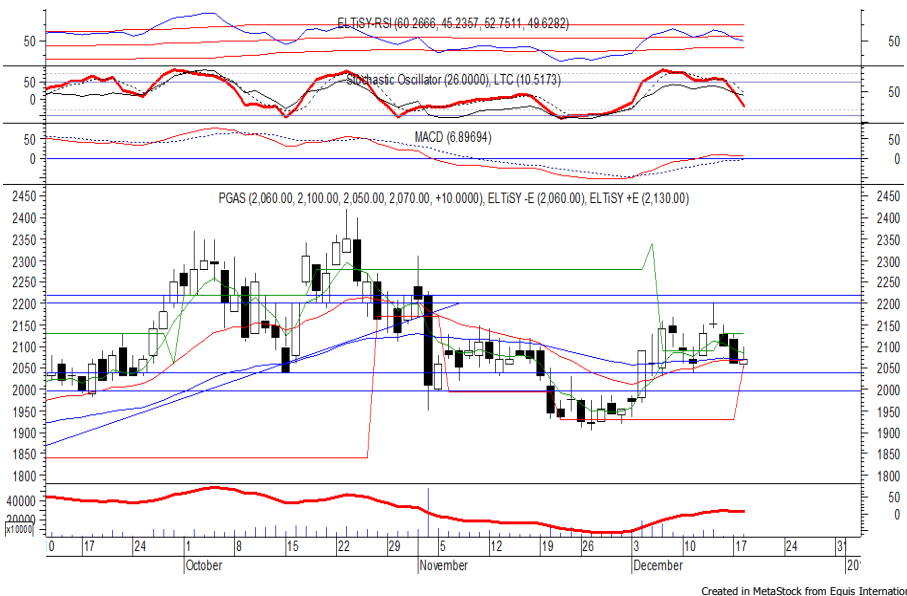
TINS mampu ditutup menguat pada perdagangan kemarin berada di level IDR 750.

Harga tampak belum mampu untuk melewati resistance level IDR 765, di mana berpotensi mengalami koreksi menuju support level IDR 720 hingga IDR 710.

Stochastic yang mengalami bearish crossover berpotensi membawa harga melemah. Kecuali harga mampu berbalik menguat hingga di atas IDR 775.

Rekomendasi : Sell on Strength
Exit Level : 765-755
Bottom Fishing : 720-710
Buy Back : 780

PT Perusahaan Gas Negara Persero T (PGAS) b : 1.39 Price : 2,070 TP: 2,130-2,150



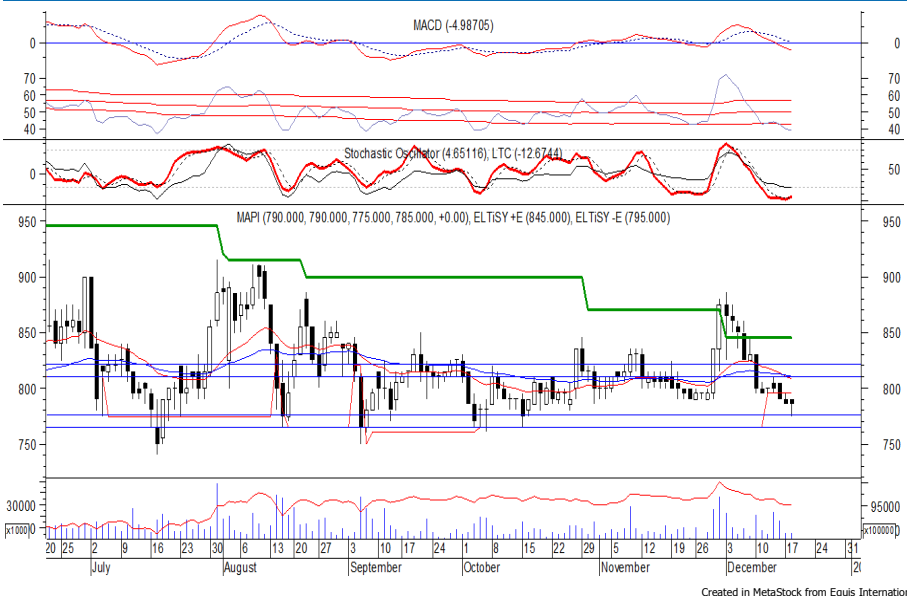
PGAS pada perdagangan kemarin ditutup menguat berada di level IDR 2,070.

Harga tampak sedang mencoba untuk bertahan di atas support level IDR 2,040, yang jika mampu bertahan di (atas) level tersebut, berpeluang untuk rebound menuju resistance level IDR 2,130 hingga IDR 2,150.

Stochastic mulai menunjukkan kejenuhan harga terhadap aksi jual.

- Rekomendasi** : Buy on Weakness
- Entry Level** : 2,030-2,050
- Take Profit** : 2,130-2,150
- Stop Loss** : 1,990

PT Mitra Adiperkasa Tbk (MAPI) b : 0.88 Price : 785 TP: 810-820



MAPI ditutup bertahan di IDR 785 pada perdagangan kemarin.

Harga juga sempat menguji support level yang berada di IDR 775, namun belum mampu melewatinya.

Hal tersebut memberikan peluang untuk rebound menuju resistance level IDR 810-820.

Stochastic yang mengindikasikan terjadinya bullish crossover berpeluang membawa harga menguat.

- Rekomendasi** : Buy on Weakness
- Entry Level** : 765-775
- Take Profit** : 810-820
- Stop Loss** : 745

Keterangan:

- Speculative Buy** : Harga menyentuh support, harga dapat saja meneruskan pelemahan, tetapi berpotensi rebound jika harga gagal break support.
 - Buy** : Harga bergerak rebound meninggalkan support level.
 - Trading Buy** : Harga masih berpotensi naik, tetapi sudah mendekati resistance level.
 - Sell** : Harga telah mencapai resistance level.
- Rekomendasi berdasarkan candlestick berlaku sampai 5 atau 8 hari ke depan (maksimal 10 hari), selebihnya dapat diartikan bahwa formasi candlestick gagal.

Research Division

Danny Eugene	Mining, Finance, Instructure	danny.eugene@megasekuritas.id	+62 21 7917 5599	62431
Helen	Consumer Goods, Basic Industry,	helen.vincentia@megasekuritas.id	+62 21 7917 5599	62035
Adrian M. Priyatna	Property, Agriculture, Misc. Indus-	adrian@megasekuritas.id	+62 21 7917 5599	62425
Qolbie Ardie	Economist	qolbie@megasekuritas.id	+62 21 7917 5599	62143
Fadlillah Qudsi	Technical Analyst	fadlillah.qudsi@megasekuritas.id	+62 21 7917 5599	62035

Retail Equity Sales Division

Hendry Kuswari	Head of Sales, Trading & Dealing	hendry@megasekuritas.id	+62 21 7917 5599	62038
Dewi Suryani	Retail Equity Sales	dewi.suryani@megasekuritas.id	+62 21 7917 5599	62441
Brema Setyawan	Retail Equity Sales	brema.setyawan@megasekuritas.id	+62 21 7917 5599	62126
Ety Sulistyowati	Retail Equity Sales	ety.sulistyowati@megasekuritas.id	+62 21 7917 5599	62408
Fadel M. Iqbal	Retail Equity Sales	fadel@megasekuritas.id	+62 21 7917 5599	62164
Andri Sumarno	Retail Equity Sales	andri@megasekuritas.id	+62 21 7917 5599	62045
Harini Citra	Retail Equity Sales	harini@megasekuritas.id	+62 21 7917 5599	62161
Syaifathir Muhammad	Retail Equity Sales	fathir@megasekuritas.id	+62 21 7917 5599	62179

Corporate Equity Sales Division

Rachmadian Iskandar Z	Corporate Equity Sales	rachmadian@megasekuritas.id	+62 21 7917 5599	62402
Ratna Wijayanti	Corporate Equity Sales	ratna.wijayanti@megasekuritas.id	+62 21 7917 5599	62055
Reza Mahendra	Corporate Equity Sales	reza.mahendra@megasekuritas.id	+62 21 7917 5599	62409

Fixed Income Sales & Trading

Tel. +62 7917 5559-62 Fax. +62 21 7917 5965

Investment Banking

Tel. +62 21 7917 5599 Fax. +62 21 7919 3900

Kantor Pusat

 Menara Bank Mega Lt. 2
 Jl. Kapt P. Tendean, Kav 12-14 A
 Jakarta Selatan 12790

Pondok Indah

 Plaza 5 Pondok Indah Blok D No. 15 Lt. 2
 Jl. Margaguna Raya Pondok Indah
 Jakarta Selatan

Kelapa Gading

 Ruko Gading Bukit Indah Lt.2
 Jl. Bukit Gading Raya Blok A No. 26, Kelapa Gading
 Jakarta Utara - 14240

DISCLAIMER

This Document is for information only and for the use of the recipient. It is not to be reproduced or copied or made available to others. Under no circumstances is it to be considered as an offer to sell or solicitation to buy any security. Any recommendation contained in this report may not be suitable for all investors and strictly a personal view and should not be used as a sole judgment for investment. Moreover, although the information contained herein has been obtained from sources believed to be reliable, its accuracy, completeness and reliability cannot be guaranteed. All rights reserved by PT Mega Capital Sekuritas.