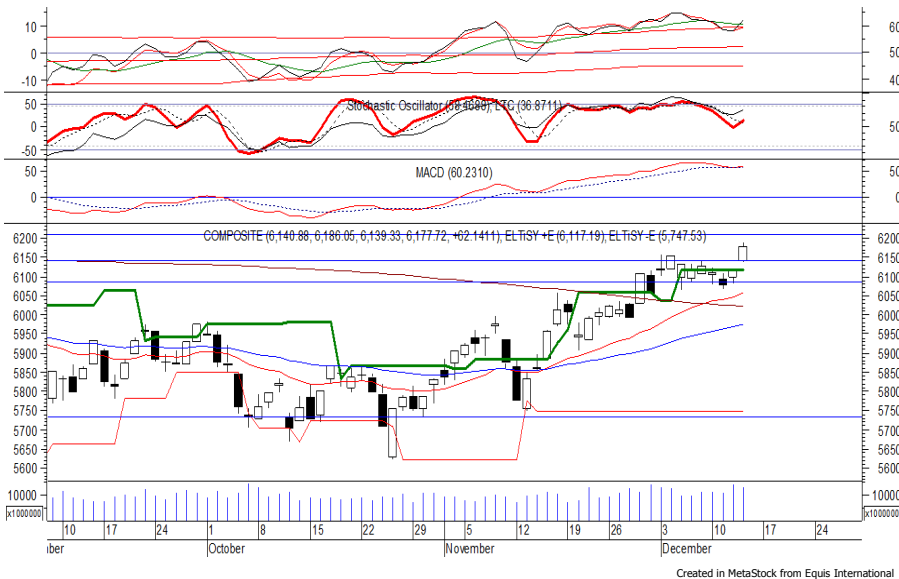


## Indeks Harga Saham Gabungan (IHSG) Range : 6,140 — 6,210

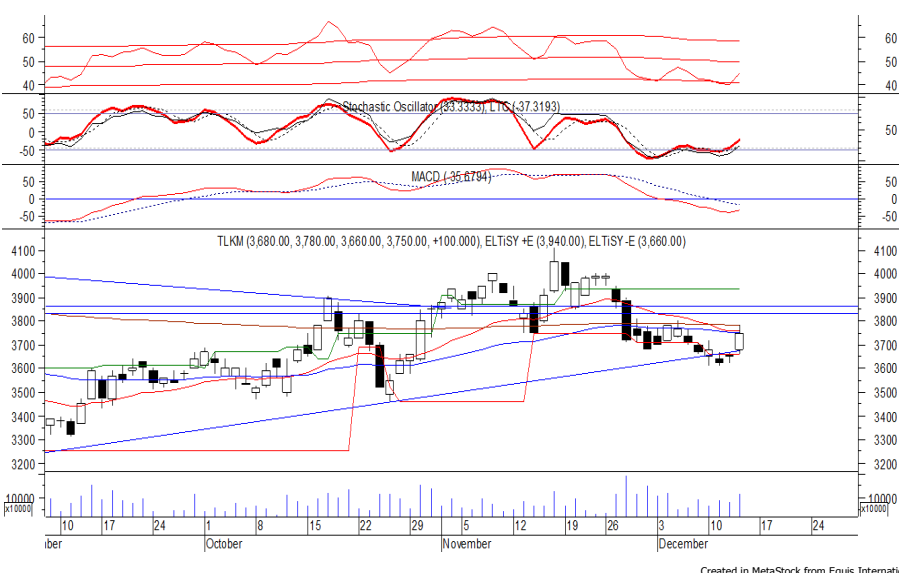


IHSG ditutup menguat pada perdagangan kemarin berada di level 6,177. Indeks tampak sedang bergerak melewati resistance level 6,140, di mana berpeluang untuk berlanjut menuju level berikutnya di 6,210. Stochastic berada di wilayah netral dengan kecenderungan menguat, namun jika indeks berbalik melemah dapat menguji support level 6,140. Hari ini diperkirakan indeks bergerak fluktuatif dengan kecenderungan menguat terbatas.

Level	Support	Resistance
I	6,140	6,210
II	6,115	6,235
III	6,085	6,270

Top Active			Top Foreign Buy			Top Foreign Sell			Top Leading		
Code	Close	Freq	Code	Close	Volume	Code	Close	Volume	Code	IDX Pts	Chg (%)
SRIL	360	24,734	KPIG	132	1,650,688,100	BUMI	130	-51,303,000	BMRI	9.3	3.0
KPAS	705	15,740	WSBP	360	51,308,600	MYRX	113	-25,422,300	TLKM	8.9	2.7
RIMO	151	13,264	ROTI	1,210	34,119,000	ENRG	69	-21,179,900	ASII	7.3	2.4
TLKM	3,750	12,243	PTBA	4,500	33,987,700	RIMO	151	-19,712,900	CPIN	6.6	6.9
TRAM	180	9,716	BBRI	3,680	27,812,507	ADRO	1,280	-17,475,200	BBRI	6.6	1.7
PGAS	2,150	9,459	TRAM	180	11,405,400	KLBF	1,500	-16,032,719	Top Lagging		
PTBA	4,500	9,447	BKSL	119	10,373,100	MAPI	800	-14,183,900	Code	IDX Pts	Chg (%)
BBRI	3,680	7,884	PWON	630	10,347,900	SRIL	360	-12,910,900	HMSP	-3.1	-0.8
CPIN	6,950	7,212	SCMA	1,940	10,031,500	BBNI	8,550	-7,628,274	MEGA	-1.5	-5.2
UNTR	29,300	6,934	MABA	290	7,136,500	MDLN	220	-7,494,900	INPP	-1.3	-20.7
									DSSA	-0.8	-8.3
									TPIA	-0.8	-0.9

## PT Telekomunikasi Indonesia Persero Tbk (TLKM) b : 0.85 Price : 3,750 TP: 3,830-3,870



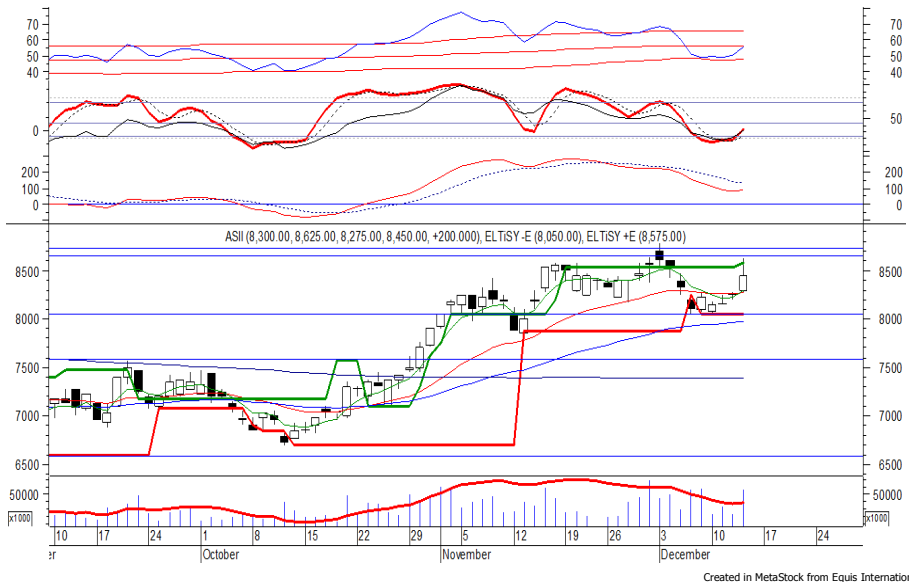
TLKM pada perdagangan kemarin ditutup menguat berada di level IDR 3,750.

Harga berpeluang untuk melanjutkan rebound yang terjadi dan bergerak menuju resistance level IDR 3,830 hingga IDR 3,870.

Stochastic dan RSI bergerak meninggalkan wilayah oversold dan berpeluang membawa harga menguat. Kecuali harga berbalik melemah di bawah IDR 3,680.

- Rekomendasi** : Trading Buy
- Entry Level** : 3,710-3,750
- Take Profit** : 3,830-3,870
- Stop Loss** : 3,670

**PT Astra International Tbk (ASII) b : 1.25 Price : 8,450 TP: 8,650-8,725**



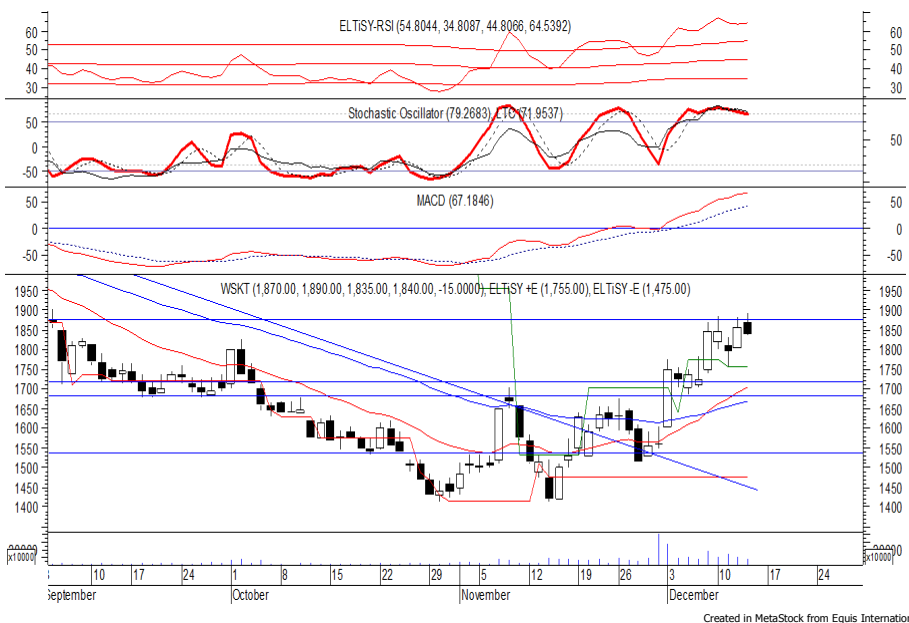
ASII kembali ditutup menguat pada perdagangan kemarin melanjutkan penguatan yang terjadi sebelumnya.

Harga juga bergerak melewati EMA 20, di mana berpeluang untuk berlanjut menuju resistance level IDR 8,650 hingga IDR 8,725.

Stochastic yang mengalami bullish crossover dan meninggalkan wilayah oversold berpotensi membawa harga menguat. Kecuali harga berbalik melemah di bawah IDR 8,300.

- Rekomendasi** : Trading Buy
- Entry Level** : 8,375-8,450
- Take Profit** : 8,650-8,725
- Stop Loss** : 8,275

**PT Waskita Karya Persero Tbk (WSKT) b : 1.31 Price : 1,840 BF: 1,775-1,755**



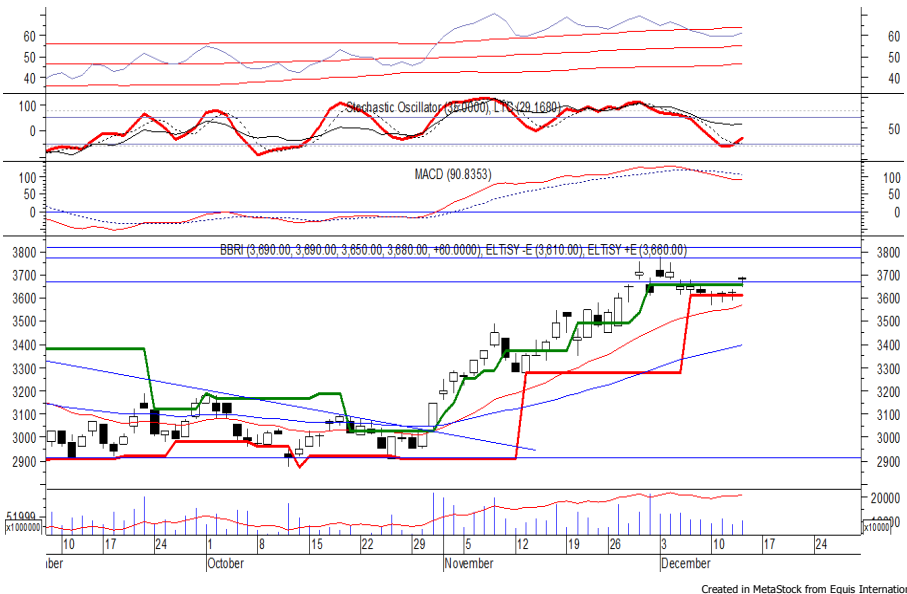
WSKT ditutup melemah pada perdagangan kemarin berada di level IDR 1,840.

Harga sempat mencoba untuk melewati resistance level IDR 1,870, namun belum mampu. Hal tersebut berpotensi membawa WSKT mengalami koreksi menuju support level IDR 1,775 hingga IDR 1,755.

Stochastic yang mengalami bearish crossover berpotensi membawa harga melemah. Kecuali harga mampu menguat hingga di atas IDR 1,900.

- Rekomendasi** : Sell on Strength
- Exit Level** : 1,870-1,850
- Bottom Fishing** : 1,775-1,755
- Buy Back** : 1,910

**PT Bank Rakyat Indonesia Persero Tbk (BBRI) b : 1.44 Price : 3,680 TP: 3,770-3,820**



BBRI ditutup menguat pada perdagangan kemarin berada di level IDR 3,680.

Harga berpeluang untuk melanjutkan penguatannya setelah bergerak melewati resistance level IDR 3,660, di mana berpeluang menuju resistance level IDR 3,770 hingga IDR 3,820.

Stochastic yang mengalami bullish crossover memberikan peluang untuk menguat. Kecuali harga berbalik melemah hingga di bawah IDR 3,630.

- Rekomendasi** : Speculative Buy
- Entry Level** : 3,660-3,680
- Take Profit** : 3,770-3,820
- Stop Loss** : 3,620

**PT Bukit Asam Tbk (PTBA) b : 0.99 Price : 4,500 TP: 4,660-4,740**



PTBA kembali ditutup menguat pada perdagangan kemarin melanjutkan penguatan yang terjadi sebelumnya.

Harga tampak sedang bergerak melewati resistance level IDR 4,450, di mana berpeluang untuk berlanjut menuju resistance level IDR 4,660 hingga IDR 4,740.

MACD yang mengalami golden cross memberikan peluang untuk menguat. Kecuali harga berbalik melemah hingga di bawah IDR 4,410.

- Rekomendasi** : Trading Buy
- Entry Level** : 4,470-4,500
- Take Profit** : 4,660-4,740
- Stop Loss** : 4,400

**Keterangan:**

- Speculative Buy** : Harga menyentuh support, harga dapat saja meneruskan pelemahan, tetapi berpotensi rebound jika harga gagal break support.
  - Buy** : Harga bergerak rebound meninggalkan support level.
  - Trading Buy** : Harga masih berpotensi naik, tetapi sudah mendekati resistance level.
  - Sell** : Harga telah mencapai resistance level.
- Rekomendasi berdasarkan candlestick berlaku sampai 5 atau 8 hari ke depan (maksimal 10 hari), selebihnya dapat diartikan bahwa formasi candlestick gagal.

**Research Division**

Danny Eugene	Mining, Finance, Instructure	danny.eugene@megasekuritas.id	+62 21 7917 5599	62431
Helen	Consumer Goods, Basic Industry,	helen.vincentia@megasekuritas.id	+62 21 7917 5599	62035
Adrian M. Priyatna	Property, Agriculture, Misc. Indus-	adrian@megasekuritas.id	+62 21 7917 5599	62425
Qolbie Ardie	Economist	qolbie@megasekuritas.id	+62 21 7917 5599	62143
Fadlillah Qudsi	Technical Analyst	fadlillah.qudsi@megasekuritas.id	+62 21 7917 5599	62035

**Retail Equity Sales Division**

Hendry Kuswari	Head of Sales, Trading & Dealing	hendry@megasekuritas.id	+62 21 7917 5599	62038
Dewi Suryani	Retail Equity Sales	dewi.suryani@megasekuritas.id	+62 21 7917 5599	62441
Brema Setyawan	Retail Equity Sales	brema.setyawan@megasekuritas.id	+62 21 7917 5599	62126
Ety Sulistyowati	Retail Equity Sales	ety.sulistyowati@megasekuritas.id	+62 21 7917 5599	62408
Fadel M. Iqbal	Retail Equity Sales	fadel@megasekuritas.id	+62 21 7917 5599	62164
Andri Sumarno	Retail Equity Sales	andri@megasekuritas.id	+62 21 7917 5599	62045
Harini Citra	Retail Equity Sales	harini@megasekuritas.id	+62 21 7917 5599	62161
Syaifathir Muhammad	Retail Equity Sales	fathir@megasekuritas.id	+62 21 7917 5599	62179

**Corporate Equity Sales Division**

Rachmadian Iskandar Z	Corporate Equity Sales	rachmadian@megasekuritas.id	+62 21 7917 5599	62402
Ratna Wijayanti	Corporate Equity Sales	ratna.wijayanti@megasekuritas.id	+62 21 7917 5599	62055
Reza Mahendra	Corporate Equity Sales	reza.mahendra@megasekuritas.id	+62 21 7917 5599	62409

**Fixed Income Sales & Trading**

Tel. +62 7917 5559-62 Fax. +62 21 7917 5965

**Investment Banking**

Tel. +62 21 7917 5599 Fax. +62 21 7919 3900

**Kantor Pusat**

 Menara Bank Mega Lt. 2  
 Jl. Kapt P. Tendean, Kav 12-14 A  
 Jakarta Selatan 12790

**Pondok Indah**

 Plaza 5 Pondok Indah Blok D No. 15 Lt. 2  
 Jl. Margaguna Raya Pondok Indah  
 Jakarta Selatan

**Kelapa Gading**

 Ruko Gading Bukit Indah Lt.2  
 Jl. Bukit Gading Raya Blok A No. 26, Kelapa Gading  
 Jakarta Utara - 14240

**DISCLAIMER**

This Document is for information only and for the use of the recipient. It is not to be reproduced or copied or made available to others. Under no circumstances is it to be considered as an offer to sell or solicitation to buy any security. Any recommendation contained in this report may not be suitable for all investors and strictly a personal view and should not be used as a sole judgment for investment. Moreover, although the information contained herein has been obtained from sources believed to be reliable, its accuracy, completeness and reliability cannot be guaranteed. All rights reserved by PT Mega Capital Sekuritas.