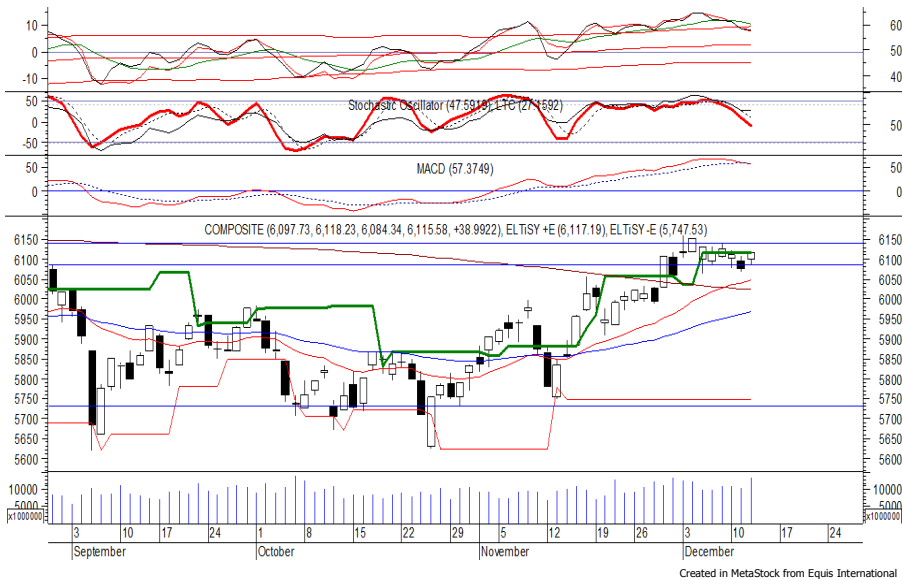


Indeks Harga Saham Gabungan (IHSG)

(IHSG)

Range : 6,085 — 6,140



IHSG pada perdagangan kemarin mampu ditutup menguat berada di level 6,115.

Indeks tampak sedang mengalami konsolidasi dan berpeluang untuk berlanjut dengan bergerak menuju resistance level 6,140 setelah belum mampu melewati 6,060.

Namun indikasi death cross pada MACD berpotensi menghambat laju penguatan indeks. Hari ini diperkirakan indeks bergerak fluktuatif cenderung menguat terbatas.

Level	Support	Resistance
I	6,085	6,140
II	6,060	6,165
III	6,035	6,180

Top Active			Top Foreign Buy			Top Foreign Sell			Top Leading		
Code	Close	Freq	Code	Close	Volume	Code	Close	Volume	Code	IDX Pts	Chg (%)
SRIL	372	35,080	SRIL	372	14,195,200	PNLF	290	-52,900,700	ASII	3.6	1.2
RIMO	142	24,509	DMAS	151	11,865,500	BBRI	3,620	-26,915,215	HMSP	3.1	0.8
KPAS	710	19,173	HMSP	3,770	10,943,400	MDLN	220	-25,230,600	CPIN	2.9	3.2
PTBA	4,310	9,661	DOID	565	10,760,000	ADRO	1,255	-23,001,900	TLKM	2.7	0.8
ADRO	1,255	9,450	BKSL	116	7,232,100	BMRI	7,475	-20,160,900	TKIM	2.6	8.8
TLKM	3,650	9,413	ICBP	9,675	6,278,400	BSDE	1,285	-19,367,100	Top Lagging		
TRAM	163	9,221	MYRX	116	6,240,400	ERAA	2,280	-13,838,700	Code	IDX Pts	Chg (%)
PTPP	2,020	8,982	WTON	376	4,961,100	BBNI	8,450	-13,788,100	KLBF	-1.3	-2.0
WSKT	1,855	8,628	MAPI	800	4,701,500	BUMI	128	-13,107,100	ADRO	-0.9	-2.3
PGAS	2,130	8,132	PPRO	136	4,470,600	TLKM	3,650	-12,576,886	TFCO	-0.7	-21.8
									RIMO	-0.7	-12.4
									APEX	-0.5	-13.6

PT Pabrik Kertas Tjiwi Kimia Tbk

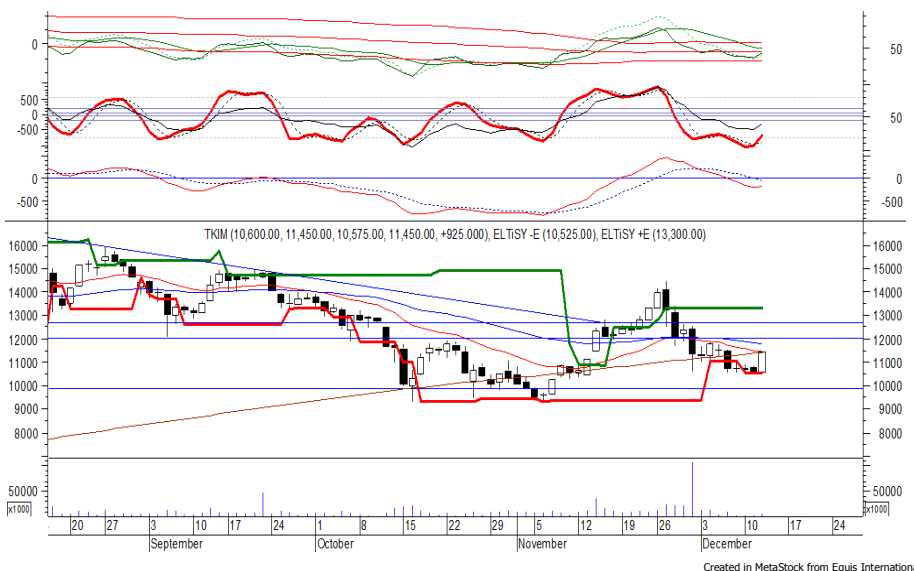
(TKIM) b :

0.83 Price :

11,450 TP:

12,050-

12,650



TKIM pada perdagangan kemarin ditutup menguat berada di level IDR 11,450.

Harga tampak mengalami rebound setelah belum mampu melewati support level IDR 10,525, di mana berpeluang untuk berlanjut menuju resistance level IDR 12,050 hingga IDR 12,650.

Stochastic yang mengalami bullish crossover memberikan peluang untuk menguat. Kecuali harga berbalik melemah hingga di bawah IDR 11,050.

Rekomendasi : Trading Buy
Entry Level : 11,300-11,450
Take Profit : 12,050-12,650
Stop Loss : 11,000

PT Indo Tambangraya Megah Tbk (ITMG) b : 1.14 Price : 21,100 TP: 21,900-22,600



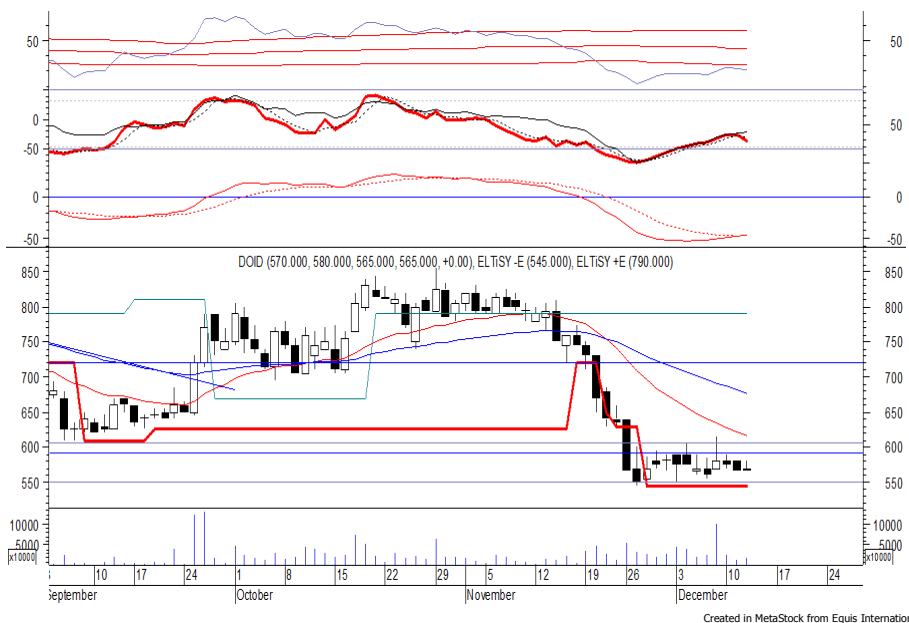
ITMG kembali ditutup menguat pada perdagangan kemarin berada di level IDR 21,100.

Harga tampak sedang bergerak melewati resistance level terdekat di IDR 20,550, di mana berpeluang untuk berlanjut menuju level berikutnya di IDR 21,900 hingga IDR 22,600.

Stochastic yang mengalami bullish crossover memberikan peluang terjadinya penguatan. Kecuali harga berbalik

- Rekomendasi** : Speculative Buy
- Entry Level** : 20,900-21,100
- Take Profit** : 21,900-22,600
- Stop Loss** : 20,500

PT Delta Dunia Makmur Tbk (DOID) b : 1.07 Price : 565 TP: 590-605



DOID pada perdagangan kemarin ditutup bertahan di level IDR 565.

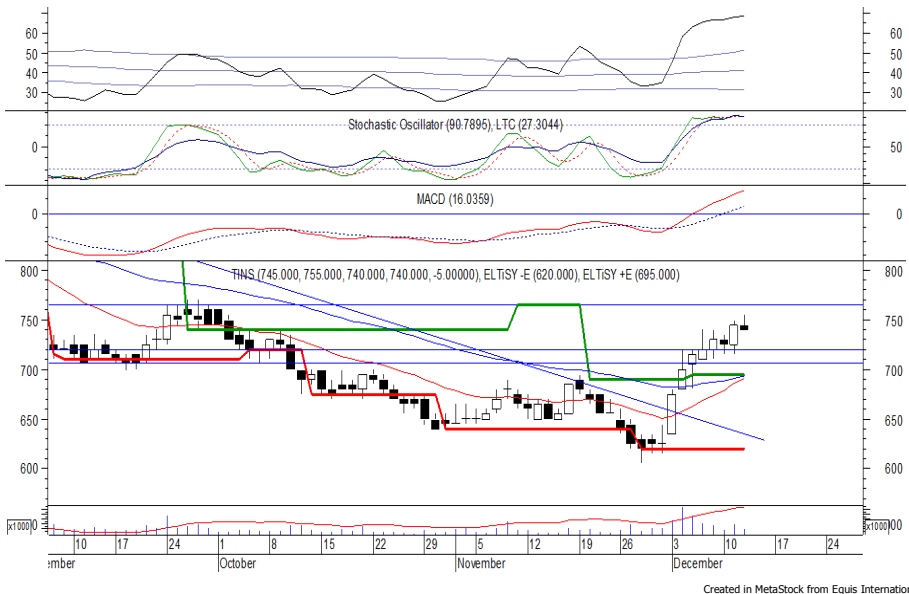
Harga berpotensi untuk melanjutkan konsolidasi dengan bergerak menguji support level IDR 550 yang jika mampu bertahan di (atas) level tersebut berpeluang untuk rebound menuju resistance level IDR 590 hingga IDR 605.

MACD yang mengindikasikan terjadinya golden cross memberikan peluang untuk menguat. Kecuali harga berbalik melemah hingga di bawah IDR 535.

- Rekomendasi** : Buy on Weakness
- Entry Level** : 545-555
- Take Profit** : 590-605
- Stop Loss** : 530

PT Timah Tbk

(TINS) b : 1.20 Price : 740 BF: 720-705



TINS ditutup melemah pada perdagangan kemarin berada di level IDR 740.

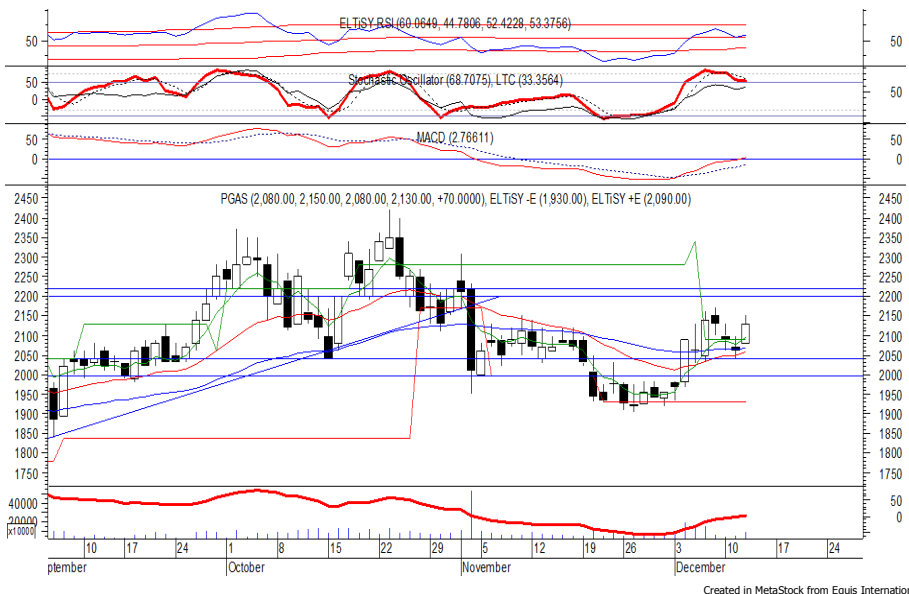
Harga berpotensi mengalami koreksi jangka pendek setelah belum mampu melewati resistance level IDR 765.

Candle yang membentuk formasi *shooting star* berpotensi membawa melemah menuju support level IDR 720 hingga IDR 705. Kecuali harga berbalik menguat hingga di atas IDR 775.

- Rekomendasi : Sell on Strength
- Exit Level : 760-750
- Bottom Fishing : 720-705
- Buy Back : 780

PT Perusahaan Gas Negara Persero T

(PGAS) b : 1.40 Price : 2,130 TP: 2,200-2,220



PGAS pada perdagangan kemarin ditutup menguat berada di level IDR 2,130.

Harga tampak mengalami rebound setelah belum mampu melewati EMA 50, di mana berpeluang untuk berlanjut menuju resistance level IDR 2,200 hingga IDR 2,220.

MACD berada pada kecenderungan menguat. Kecuali harga berbalik melemah hingga di bawah IDR 2,080.

- Rekomendasi : Trading Buy
- Entry Level : 2,100-2,130
- Take Profit : 2,200-2,220
- Stop Loss : 2,070

Keterangan:

- Speculative Buy : Harga menyentuh support, harga dapat saja meneruskan pelemahan, tetapi berpotensi rebound jika harga gagal break support.
 - Buy : Harga bergerak rebound meninggalkan support level.
 - Trading Buy : Harga masih berpotensi naik, tetapi sudah mendekati resistance level.
 - Sell : Harga telah mencapai resistance level.
- Rekomendasi berdasarkan candlestick berlaku sampai 5 atau 8 hari ke depan (maksimal 10 hari), selebihnya dapat diartikan bahwa formasi candlestick gagal.

Research Division

Danny Eugene	Mining, Finance, Instructure	danny.eugene@megasekuritas.id	+62 21 7917 5599	62431
Helen	Consumer Goods, Basic Industry, Trade & Services Property, Agriculture, Misc. Indus-	helen.vincentia@megasekuritas.id	+62 21 7917 5599	62035
Adrian M. Priyatna	try	adrian@megasekuritas.id	+62 21 7917 5599	62425
Qolbie Ardie	Economist	qolbie@megasekuritas.id	+62 21 7917 5599	62143
Fadlillah Qudsi	Technical Analyst	fadlillah.qudsi@megasekuritas.id	+62 21 7917 5599	62035

Retail Equity Sales Division

Hendry Kuswari	Head of Sales, Trading & Dealing	hendry@megasekuritas.id	+62 21 7917 5599	62038
Dewi Suryani	Retail Equity Sales	dewi.suryani@megasekuritas.id	+62 21 7917 5599	62441
Brema Setyawan	Retail Equity Sales	brema.setyawan@megasekuritas.id	+62 21 7917 5599	62126
Ety Sulistyowati	Retail Equity Sales	ety.sulistyowati@megasekuritas.id	+62 21 7917 5599	62408
Fadel M. Iqbal	Retail Equity Sales	fadel@megasekuritas.id	+62 21 7917 5599	62164
Andri Sumarno	Retail Equity Sales	andri@megasekuritas.id	+62 21 7917 5599	62045
Harini Citra	Retail Equity Sales	harini@megasekuritas.id	+62 21 7917 5599	62161
Syaifathir Muhammad	Retail Equity Sales	fathir@megasekuritas.id	+62 21 7917 5599	62179

Corporate Equity Sales Division

Rachmadian Iskandar Z	Corporate Equity Sales	rachmadian@megasekuritas.id	+62 21 7917 5599	62402
Ratna Wijayanti	Corporate Equity Sales	ratna.wijayanti@megasekuritas.id	+62 21 7917 5599	62055
Reza Mahendra	Corporate Equity Sales	reza.mahendra@megasekuritas.id	+62 21 7917 5599	62409

Fixed Income Sales & Trading

Tel. +62 7917 5559-62 Fax. +62 21 7917 5965

Investment Banking

Tel. +62 21 7917 5599 Fax. +62 21 7919 3900

Kantor Pusat

 Menara Bank Mega Lt. 2
 Jl. Kapt P. Tendean, Kav 12-14 A
 Jakarta Selatan 12790

Pondok Indah

 Plaza 5 Pondok Indah Blok D No. 15 Lt. 2
 Jl. Margaguna Raya Pondok Indah
 Jakarta Selatan

Kelapa Gading

 Ruko Gading Bukit Indah Lt.2
 Jl. Bukit Gading Raya Blok A No. 26, Kelapa Gading
 Jakarta Utara - 14240

DISCLAIMER

This Document is for information only and for the use of the recipient. It is not to be reproduced or copied or made available to others. Under no circumstances is it to be considered as an offer to sell or solicitation to buy any security. Any recommendation contained in this report may not be suitable for all investors and strictly a personal view and should not be used as a sole judgment for investment. Moreover, although the information contained herein has been obtained from sources believed to be reliable, its accuracy, completeness and reliability cannot be guaranteed. All rights reserved by PT Mega Capital Sekuritas.