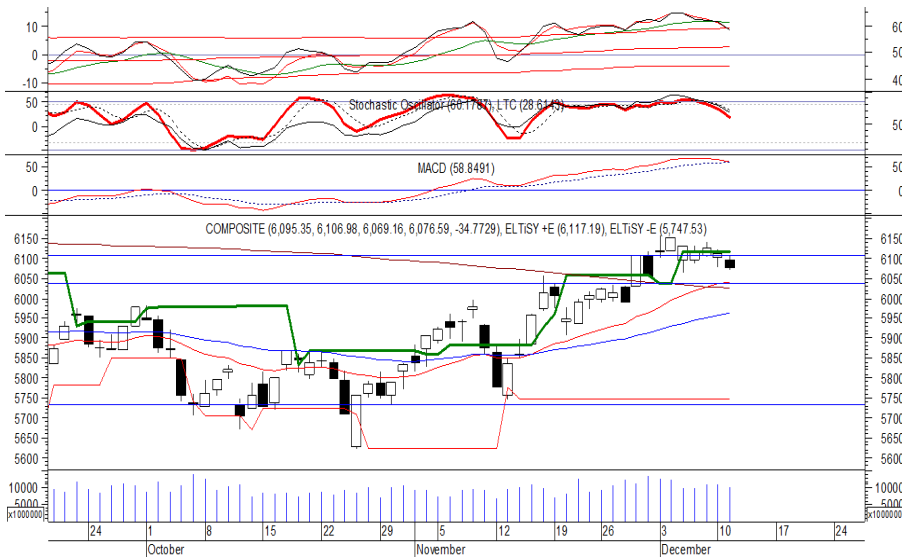


## Indeks Harga Saham Gabungan (IHSG)

(IHSG)

Range : 6,035 — 6,110



IHSG ditutup melemah pada perdagangan kemarin berada di level 6,076. Indeks berpotensi untuk melanjutkan pelemahannya setelah belum mampu melewati resistance level 6,110, di mana berpotensi menuju support level 6,060 hingga 6,035. Stochastic berada di wilayah netral dengan kecenderungan melemah. Namun jika indeks berbalik menguat dapat menguji 6,110. Hari ini diperkirakan indeks kembali fluktuatif cenderung melemah terbatas.

Level	Support	Resistance
I	6,060	6,110
II	6,035	6,135
III	6,015	6,155

Top Active		
Code	Close	Freq
RIMO	162	29,165
SRIL	370	19,711
KPAS	600	15,001
NUSA	136	13,378
PTBA	4,280	13,070
TLKM	3,620	11,666
WSKT	1,795	10,238
BHIT	60	9,462
BBRI	3,620	8,418
DEAL	492	7,977

Top Foreign Buy		
Code	Close	Volume
PTBA	4,280	34,424,700
BBRI	3,620	16,349,173
ELSA	332	7,098,700
ACES	1,535	6,016,300
PPRO	133	4,214,400
SCMA	1,925	3,324,500
SRIL	370	3,297,100
SMSM	1,405	2,690,300
LPPF	5,500	2,299,500
BFIN	625	2,068,400

Top Foreign Sell		
Code	Close	Volume
MDKA	2,900	-120,891,315
TLKM	3,620	-51,911,400
MYRX	117	-48,502,800
ADRO	1,285	-35,770,800
MNCN	755	-27,796,700
BUMI	128	-26,360,000
ENRG	69	-23,889,200
RIMO	162	-23,026,900
WSKT	1,795	-17,750,900
WSBP	344	-14,450,500

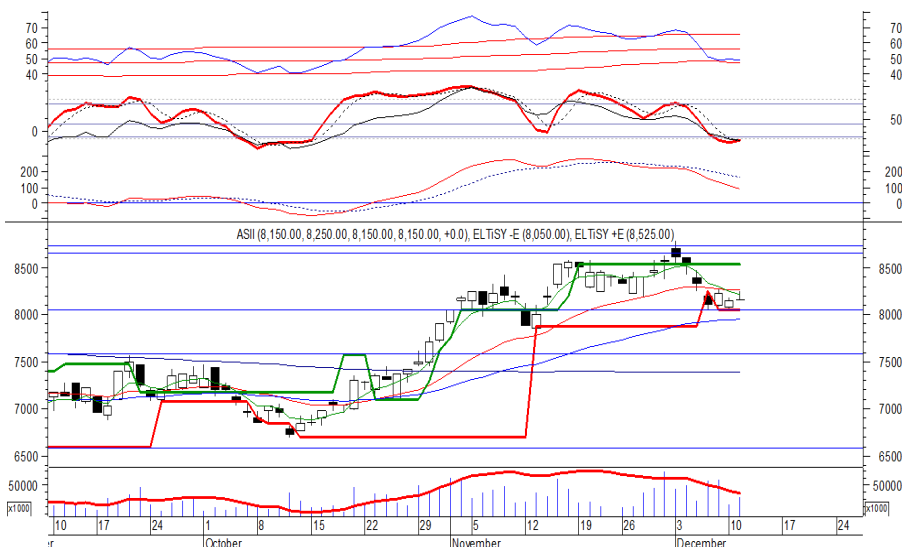
Top Leading		
Code	IDX Pts	Chg (%)
PTBA	2.7	6.5
BRPT	1.7	4.8
BBRI	1.1	0.3
AKRA	1.0	7.3
BMRI	1.0	0.3

Top Lagging		
Code	IDX Pts	Chg (%)
CPIN	-10.3	-10.0
TLKM	-5.3	-1.6
INTP	-3.6	-5.2
KLBF	-3.2	-4.8
GGRM	-3.0	-2.1

## PT Astra International Tbk

(ASII) b :

1.25 Price : 8,150 TP: 8,400-8,525



Sempat bergerak menguat pada perdagangan kemarin, ASII akhirnya ditutup bertahan di level IDR 8,150.

Harga berpeluang untuk rebound setelah belum mampu melewati support level IDR 8,050, di mana berpeluang menuju resistance level IDR 8,400 hingga IDR 8,525.

Stochastic yang mengindikasikan bullish crossover di wilayah oversold memberikan peluang untuk menguat.

**Rekomendasi** : Speculative Buy  
**Entry Level** : 8,050-8,150  
**Take Profit** : 8,400-8,525  
**Stop Loss** : 7,925

## PT Bukit Asam Tbk

(PTBA) b : 0.99 Price : 4,280 TP: 4,480-4,600



PTBA mampu ditutup menguat pada perdagangan kemarin berada di level IDR 4,280.

Harga tampak sedang bergerak melewati resistance level IDR 4,160, di mana berpeluang untuk berlanjut menuju resistance level IDR 4,480 hingga IR 4,600.

MACD yang mengalami golden cross memberikan peluang untuk menguat. Kecuali harga berbalik melemah hingga di bawah IDR 4,220.

Rekomendasi : Speculative Buy  
 Entry Level : 4,250-4,280  
 Take Profit : 4,480-4,600  
 Stop Loss : 4,210

## PT Jasa Marga Persero Tbk

(JSRM) b : 0.96 Price : 4,450 BF: 4,350-4,300



JSRM ditutup melemah pada perdagangan kemarin berada di level IDR 4,450.

Harga tampak belum mampu untuk melewati resistance level terdekat di IDR 4,550, di mana berpotensi melanjutkan pelemahannya menuju support level IDR 4,350 hingga IDR 4,300.

Stochastic yang mengalami bearish crossover berpotensi membawa harga melemah. Kecuali harga mampu berbalik menguat hingga di atas IDR 4,600.

Rekomendasi : Sell on Strength  
 Exit Level : 4,550-4,500  
 Bottom Fishing : 4,350-4,300  
 Buy Back : 4,610

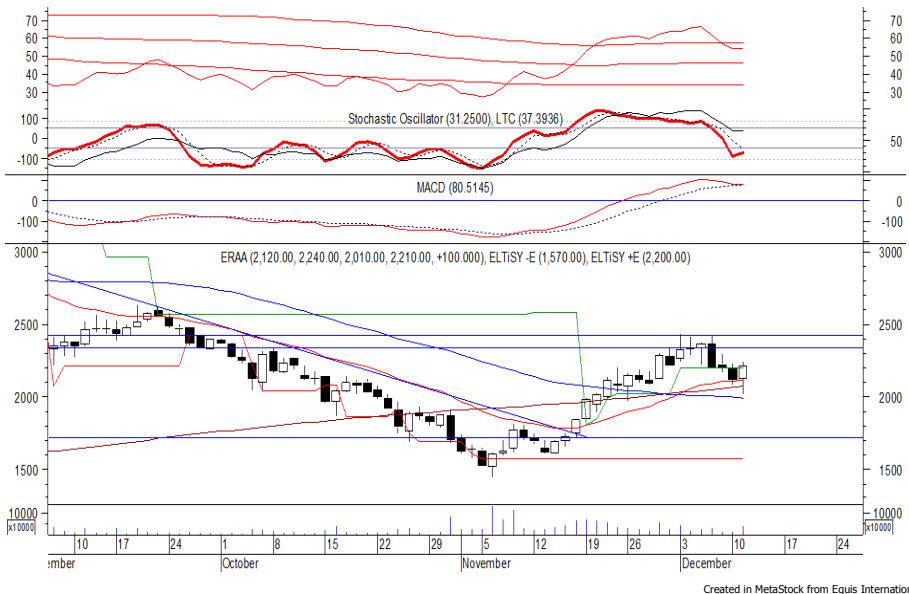
## PT Erajaya Swasembada Tbk

(ERAA) b :

0.50

Price : 2,210

TP: 2,330-2,420



ERAA mampu ditutup menguat pada perdagangan kemarin berada di level IDR 2,210.

Harga berpotensi untuk melanjutkan rebound yang terjadi setelah belum mampu melewati MA 200 dan/atau EMA 50, di mana berpotensi menuju resistance level IDR 2,330 hingga IDR 2,420.

Stochastic mengindikasikan terjadinya bullish crossover. Kecuali harga berbalik melemah di bawah IDR 2,120.

**Rekomendasi** : Speculative Buy  
**Entry Level** : 2,180-2,210  
**Take Profit** : 2,330-2,420  
**Stop Loss** : 2,110

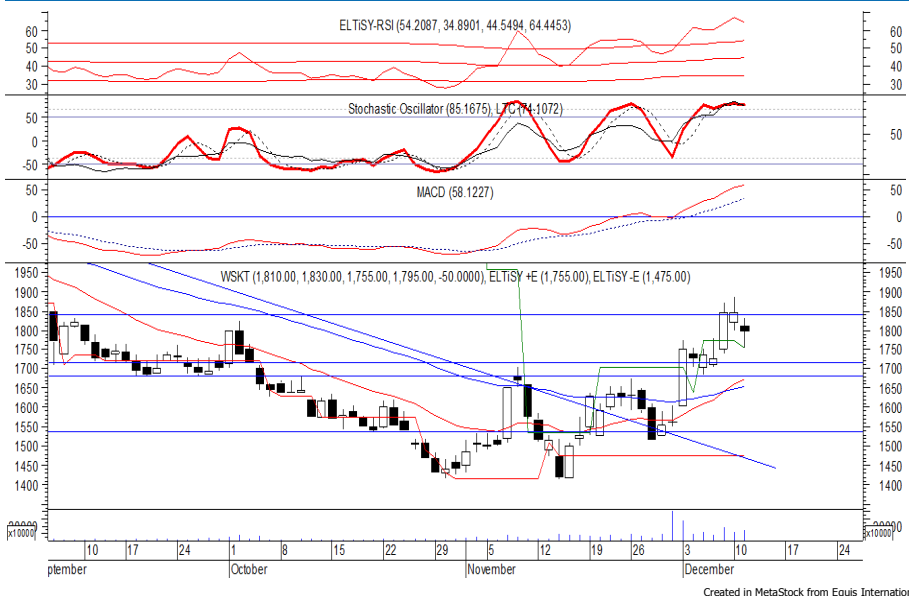
## PT Waskita Karya Persero Tbk

(WSKT) b :

1.31

Price : 1,795

BF: 1,720-1,680



WSKT pada perdagangan kemarin ditutup melemah berada di level IDR 1,795.

Kegagalan harga melewati resistance level IDR 1,835 berpotensi membawa WSKT kembali bergerak melemah menuju support level IDR 1,720 hingga IDR 1,680.

Stochastic yang mengalami bearish crossover di wilayah overbought berpotensi membawa harga terkoreksi.

**Rekomendasi** : Sell on Strength  
**Exit Level** : 1,830-1,810  
**Bottom Fishing** : 1,720-1,680  
**Buy Back** : 1,880

### Keterangan:

**Speculative Buy** : Harga menyentuh support, harga dapat saja meneruskan pelemahan, tetapi berpotensi rebound jika harga gagal break support.

**Buy** : Harga bergerak rebound meninggalkan support level.

**Trading Buy** : Harga masih berpotensi naik, tetapi sudah mendekati resistance level.

**Sell** : Harga telah mencapai resistance level.

Rekomendasi berdasarkan candlestick berlaku sampai 5 atau 8 hari ke depan (maksimal 10 hari), selebihnya dapat diartikan bahwa formasi candlestick gagal.

**Research Division**

Danny Eugene	Mining, Finance, Instructure	danny.eugene@megasekuritas.id	+62 21 7917 5599	62431
Helen	Consumer Goods, Basic Industry,	helen.vincentia@megasekuritas.id	+62 21 7917 5599	62035
Adrian M. Priyatna	Property, Agriculture, Misc. Indus-	adrian@megasekuritas.id	+62 21 7917 5599	62425
Qolbie Ardie	Economist	qolbie@megasekuritas.id	+62 21 7917 5599	62143
Fadlillah Qudsi	Technical Analyst	fadlillah.qudsi@megasekuritas.id	+62 21 7917 5599	62035

**Retail Equity Sales Division**

Hendry Kuswari	Head of Sales, Trading & Dealing	hendry@megasekuritas.id	+62 21 7917 5599	62038
Dewi Suryani	Retail Equity Sales	dewi.suryani@megasekuritas.id	+62 21 7917 5599	62441
Brema Setyawan	Retail Equity Sales	brema.setyawan@megasekuritas.id	+62 21 7917 5599	62126
Ety Sulistyowati	Retail Equity Sales	ety.sulistyowati@megasekuritas.id	+62 21 7917 5599	62408
Fadel M. Iqbal	Retail Equity Sales	fadel@megasekuritas.id	+62 21 7917 5599	62164
Andri Sumarno	Retail Equity Sales	andri@megasekuritas.id	+62 21 7917 5599	62045
Harini Citra	Retail Equity Sales	harini@megasekuritas.id	+62 21 7917 5599	62161
Syaifathir Muhammad	Retail Equity Sales	fathir@megasekuritas.id	+62 21 7917 5599	62179

**Corporate Equity Sales Division**

Rachmadian Iskandar Z	Corporate Equity Sales	rachmadian@megasekuritas.id	+62 21 7917 5599	62402
Ratna Wijayanti	Corporate Equity Sales	ratna.wijayanti@megasekuritas.id	+62 21 7917 5599	62055
Reza Mahendra	Corporate Equity Sales	reza.mahendra@megasekuritas.id	+62 21 7917 5599	62409

**Fixed Income Sales & Trading**

Tel. +62 7917 5559-62 Fax. +62 21 7917 5965

**Investment Banking**

Tel. +62 21 7917 5599 Fax. +62 21 7919 3900

**Kantor Pusat**

 Menara Bank Mega Lt. 2  
 Jl. Kapt P. Tendean, Kav 12-14 A  
 Jakarta Selatan 12790

**Pondok Indah**

 Plaza 5 Pondok Indah Blok D No. 15 Lt. 2  
 Jl. Margaguna Raya Pondok Indah  
 Jakarta Selatan

**Kelapa Gading**

 Ruko Gading Bukit Indah Lt.2  
 Jl. Bukit Gading Raya Blok A No. 26, Kelapa Gading  
 Jakarta Utara - 14240

**DISCLAIMER**

This Document is for information only and for the use of the recipient. It is not to be reproduced or copied or made available to others. Under no circumstances is it to be considered as an offer to sell or solicitation to buy any security. Any recommendation contained in this report may not be suitable for all investors and strictly a personal view and should not be used as a sole judgment for investment. Moreover, although the information contained herein has been obtained from sources believed to be reliable, its accuracy, completeness and reliability cannot be guaranteed. All rights reserved by PT Mega Capital Sekuritas.