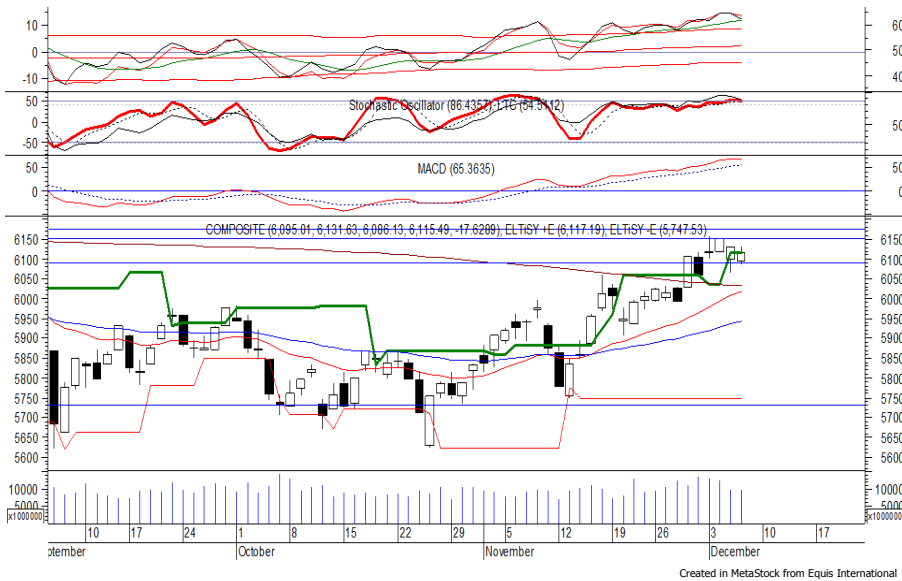


Indeks Harga Saham Gabungan (IHSG)

(IHSG)

Range : 6,090 — 6,150



IHSG kembali ditutup melemah pada perdagangan kemarin berada di level 6,115. Indeks juga sempat menguji support level 6,090, namun belum mampu melewatinya. Hal tersebut memberikan peluang untuk mengalami konsolidasi dan bergerak menuju resistance level 6,150. Akan tetapi kejenuhan terhadap aksi beli berpotensi menghambat laju penguatan indeks. Hari ini diperkirakan indeks kembali fluktuatif cenderung mengaut terbatas.

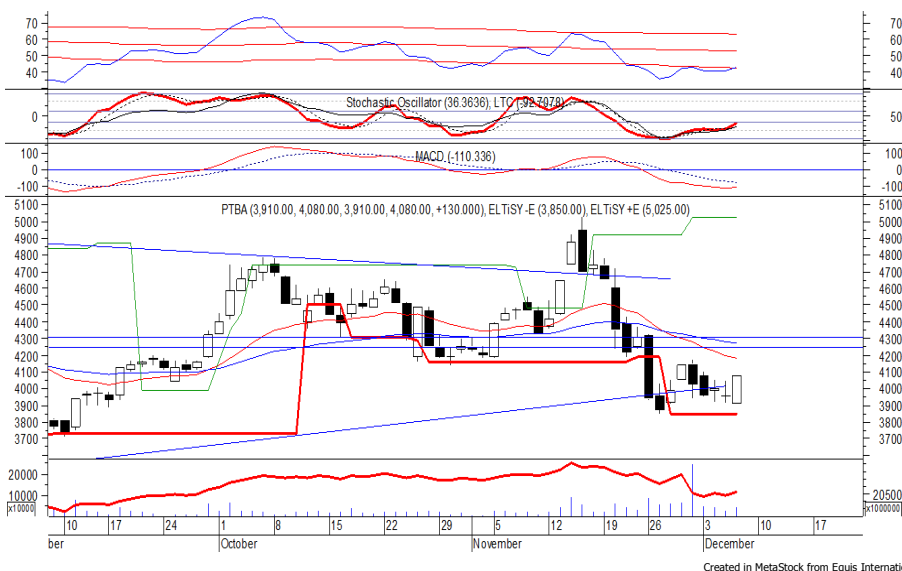
Level	Support	Resistance
I	6,090	6,150
II	6,065	6,175
III	6,040	6,195

Top Active			Top Foreign Buy			Top Foreign Sell			Top Leading		
Code	Close	Freq	Code	Close	Volume	Code	Close	Volume	Code	IDX Pts	Chg (%)
NUSA	280	22,949	PGAS	2,140	40,996,100	BUMI	131	-40,625,600	TOWR	3.7	15.4
PGAS	2,140	15,403	SRIL	366	20,259,800	TLKM	3,710	-23,818,958	BBCA	3.3	0.6
PTBA	4,080	12,197	PTBA	4,080	16,935,700	KPIG	136	-22,376,800	AMRT	3.2	10.0
SWAT	126	11,621	CTRA	1,025	13,958,900	HOKI	675	-20,470,200	UNVR	3.1	1.0
TLKM	3,710	11,493	IIKP	230	11,816,700	BMRI	7,475	-17,758,880	CPIN	1.8	1.8
ASII	8,100	10,932	ELSA	334	8,513,000	ASII	8,100	-16,312,974	Top Lagging		
KPAS	446	9,872	ADRO	1,295	8,509,405	BBNI	8,650	-15,880,900	Code	IDX Pts	Chg (%)
TKIM	10,700	9,635	MABA	312	7,430,000	PWON	585	-11,289,700	ASII	-8.2	-2.7
IKAI	155	9,310	BEST	193	6,342,800	ENRG	74	-8,394,300	TLKM	-5.3	-1.6
BBRI	3,650	8,775	KLBF	1,630	5,513,361	DMAS	146	-6,667,300	BMRI	-4.1	-1.3
									UNTR	-2.4	-2.4
									TKIM	-2.2	-7.0

PT Bukit Asam Tbk

(PTBA) b :

1.00 Price : 4,080 TP: 4,250-4,310



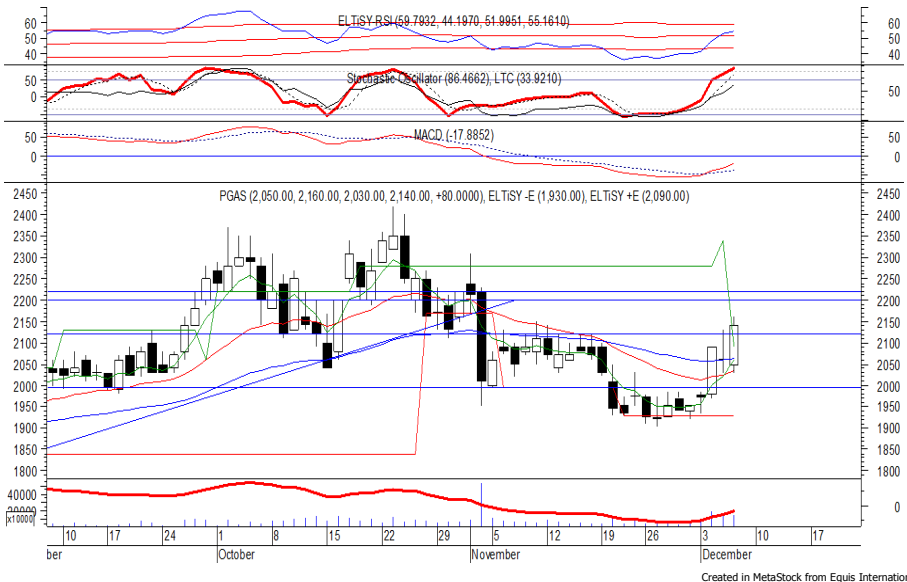
PTBA mampu ditutup menguat pada perdagangan kemarin berada di level IDR 4,080.

Harga berpeluang untuk melanjutkan penguatannya setelah belum mampu melewati support level IDR 3,850, di mana berpeluang menuju resistance level IDR 4,250 hingga IDR 4,310.

Stochastic yang mulai bergerak meninggalkan wilayah oversold memberikan peluang untuk menguat. Kecuali harga berbalik melemah di bawah IDR 4,000.

Rekomendasi : Speculative Buy
Entry Level : 4,040-4,080
Take Profit : 4,250-4,310
Stop Loss : 3,990

PT Perusahaan Gas Negara Persero T (PGAS) b : 1.39 Price : 2,140 TP: 2,200-2,220



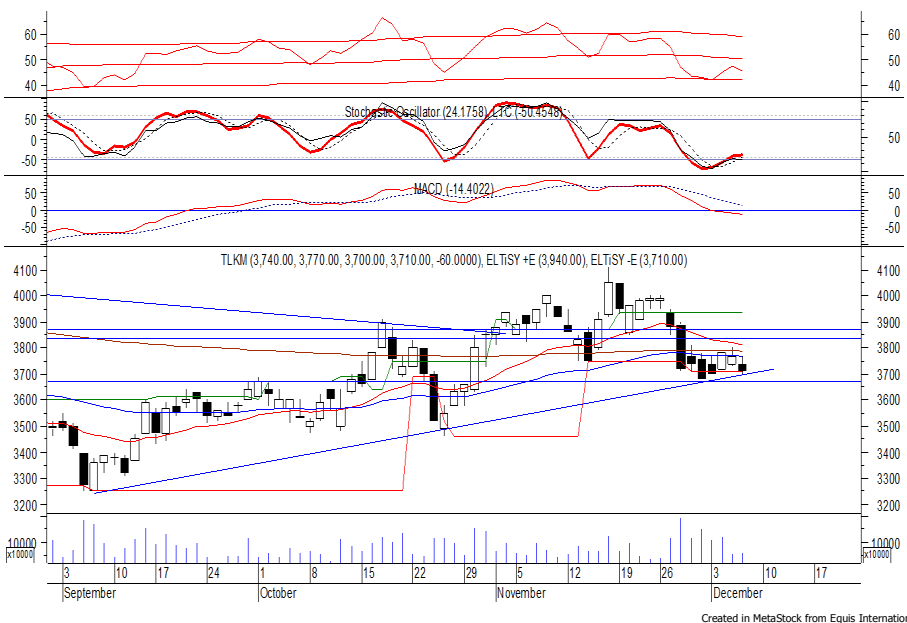
PGAS pada perdagangan kemarin mampu ditutup menguat berada di level IDR 2,140.

Harga tampak sedang bergerak melewati resistance level IDR 2,120, di mana berpotensi untuk berlanjut menuju resistance level IDR 2,200 hingga IDR 2,220.

MACD yang mengalami golden cross memberikan peluang untuk menguat. Kecuali harga berbalik melemah hingga di bawah IDR 2,090.

- Rekomendasi** : Trading Buy
- Entry Level** : 2,120-2,140
- Take Profit** : 2,200-2,220
- Stop Loss** : 2,080

PT Telekomunikasi Indonesia Persero Tbk (TLKM) b : 0.86 Price : 3,710 TP: 3,840-3,870



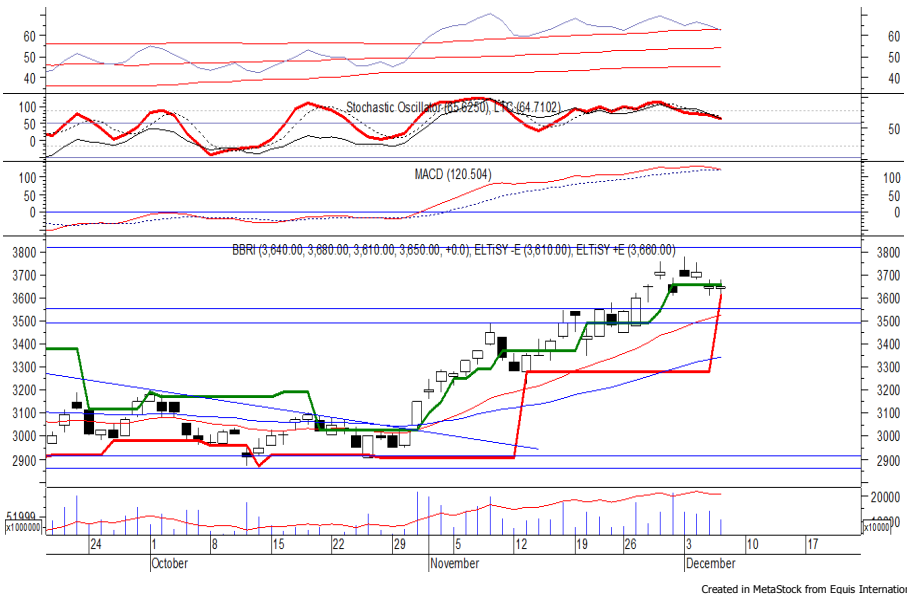
TLKM ditutup melemah pada perdagangan kemarin berada di level IDR 3,710.

Harga tampak sedang bergerak menguji support level uptrend-line, yang jika mampu bertahan di atasnya berpotensi untuk rebound menuju resistance level IDR 3,840 hingga IDR 3,870.

Stochastic yang mengalami bullish crossover dan bergerak meninggalkan wilayah oversold memberikan peluang untuk menguat. Kecuali harga berbalik melemah di bawah IDR 3,660.

- Rekomendasi** : Speculative Buy
- Entry Level** : 3,690-3,710
- Take Profit** : 3,840-3,870
- Stop Loss** : 3,650

PT Bank Rakyat Indonesia Persero Tbk (BBRI) b : 1.45 Price : 3,650 BF: 3,550-3,490



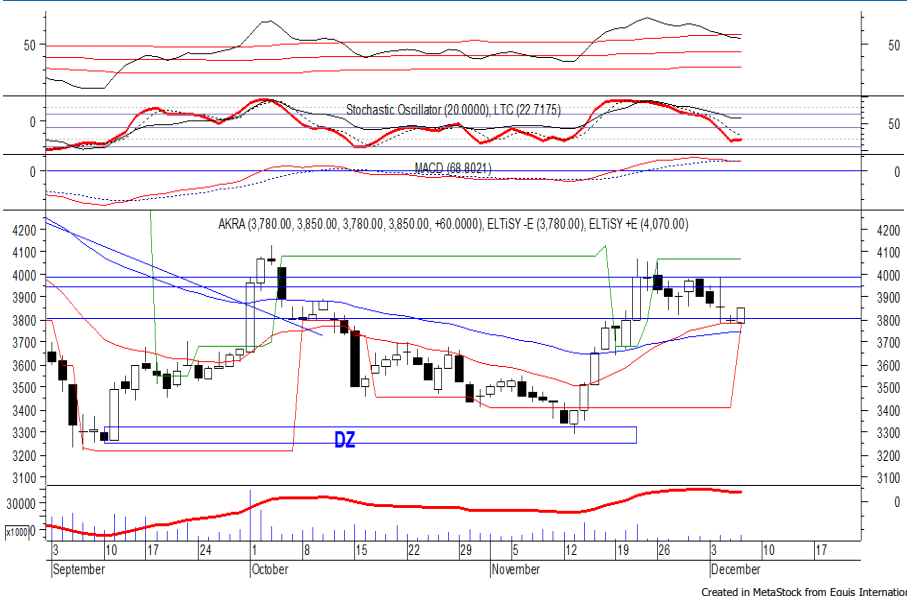
BBRI pada perdagangan kemarin ditutup bertahan di level IDR 3,650.

Harga tampak belum mampu untuk melewati resistance level terdekat di IDR 3,660, di mana berpotensi untuk mengalami koreksi menuju support level IDR 3,550 hingga IDR 3,490.

MACD yang mengindikasikan terjadinya death cross berpotensi membawa harga melemah. Kecuali harga berbalik menguat hingga di atas IDR 3,730.

- Rekomendasi : Sell on Strength
- Exit Level : 3,690-3,660
- Bottom Fishing : 3,550-3,490
- Buy Back : 3,740

PT AKR Corporindo Tbk (AKRA) b : 1.25 Price : 3,850 TP: 3,940-3,990



Sempat dibuka melemah di awal perdagangan kemarin, AKRA akhirnya ditutup menguat berada di level IDR 3,850.

Harga tampak sedang mencoba untuk bertahan di atas IDR 3,780, di mana berpeluang untuk melanjutkan rebound menuju resistance level IDR 3,940 hingga IDR 3,990.

Bullish engulfing yang terbentuk pada candle mendukung adanya peluang penguatan.

- Rekomendasi : Speculative Buy
- Entry Level : 3,820-3,850
- Take Profit : 3,940-3,990
- Stop Loss : 3,770

Keterangan:

- Speculative Buy : Harga menyentuh support, harga dapat saja meneruskan pelemahan, tetapi berpotensi rebound jika harga gagal break support.
 - Buy : Harga bergerak rebound meninggalkan support level.
 - Trading Buy : Harga masih berpotensi naik, tetapi sudah mendekati resistance level.
 - Sell : Harga telah mencapai resistance level.
- Rekomendasi berdasarkan candlestick berlaku sampai 5 atau 8 hari ke depan (maksimal 10 hari), selebihnya dapat diartikan bahwa formasi candlestick gagal.

Research Division

Danny Eugene	Mining, Finance, Instructure	danny.eugene@megasekuritas.id	+62 21 7917 5599	62431
Helen	Consumer Goods, Basic Industry,	helen.vincentia@megasekuritas.id	+62 21 7917 5599	62035
Adrian M. Priyatna	Property, Agriculture, Misc. Indus-	adrian@megasekuritas.id	+62 21 7917 5599	62425
Qolbie Ardie	Economist	qolbie@megasekuritas.id	+62 21 7917 5599	62143
Fadlillah Qudsi	Technical Analyst	fadlillah.qudsi@megasekuritas.id	+62 21 7917 5599	62035

Retail Equity Sales Division

Hendry Kuswari	Head of Sales, Trading & Dealing	hendry@megasekuritas.id	+62 21 7917 5599	62038
Dewi Suryani	Retail Equity Sales	dewi.suryani@megasekuritas.id	+62 21 7917 5599	62441
Brema Setyawan	Retail Equity Sales	brema.setyawan@megasekuritas.id	+62 21 7917 5599	62126
Ety Sulistyowati	Retail Equity Sales	ety.sulistyowati@megasekuritas.id	+62 21 7917 5599	62408
Fadel M. Iqbal	Retail Equity Sales	fadel@megasekuritas.id	+62 21 7917 5599	62164
Andri Sumarno	Retail Equity Sales	andri@megasekuritas.id	+62 21 7917 5599	62045
Harini Citra	Retail Equity Sales	harini@megasekuritas.id	+62 21 7917 5599	62161
Syaifathir Muhammad	Retail Equity Sales	fathir@megasekuritas.id	+62 21 7917 5599	62179

Corporate Equity Sales Division

Rachmadian Iskandar Z	Corporate Equity Sales	rachmadian@megasekuritas.id	+62 21 7917 5599	62402
Ratna Wijayanti	Corporate Equity Sales	ratna.wijayanti@megasekuritas.id	+62 21 7917 5599	62055
Reza Mahendra	Corporate Equity Sales	reza.mahendra@megasekuritas.id	+62 21 7917 5599	62409

Fixed Income Sales & Trading

Tel. +62 7917 5559-62 Fax. +62 21 7917 5965

Investment Banking

Tel. +62 21 7917 5599 Fax. +62 21 7919 3900

Kantor Pusat

 Menara Bank Mega Lt. 2
 Jl. Kapt P. Tendean, Kav 12-14 A
 Jakarta Selatan 12790

Pondok Indah

 Plaza 5 Pondok Indah Blok D No. 15 Lt. 2
 Jl. Margaguna Raya Pondok Indah
 Jakarta Selatan

Kelapa Gading

 Ruko Gading Bukit Indah Lt.2
 Jl. Bukit Gading Raya Blok A No. 26, Kelapa Gading
 Jakarta Utara - 14240

DISCLAIMER

This Document is for information only and for the use of the recipient. It is not to be reproduced or copied or made available to others. Under no circumstances is it to be considered as an offer to sell or solicitation to buy any security. Any recommendation contained in this report may not be suitable for all investors and strictly a personal view and should not be used as a sole judgment for investment. Moreover, although the information contained herein has been obtained from sources believed to be reliable, its accuracy, completeness and reliability cannot be guaranteed. All rights reserved by PT Mega Capital Sekuritas.