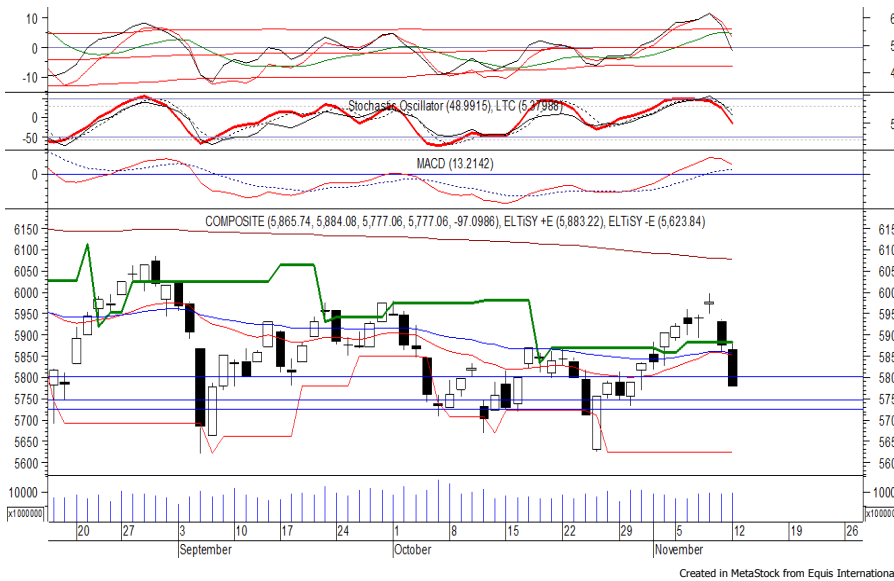


Indeks Harga Saham Gabungan (IHSG)

(IHSG)

Range : 5,725 — 5,800



IHSG kembali ditutup melemah pada perdagangan kemarin berada di level 5,777. Indeks berpotensi untuk kembali melanjutkan pelemahannya menuju support level 5,745 hingga 5,725.

Black closing marubozu berpotensi membawa indeks bergerak melemah, sementara stochastic juga bergerak cenderung melemah. Namun jika indeks berbalik menguat dapat menguji resistance level 5,800.

Hari ini diperkirakan indeks kembali fluktuatif cenderung melemah terbatas.

Level	Support	Resistance
I	5,745	5,800
II	5,725	5,820
III	5,705	5,850

Top Active			Top Foreign Buy			Top Foreign Sell			Top Leading		
Code	Close	Freq	Code	Close	Volume	Code	Close	Volume	Code	IDX Pts	Chg (%)
HMSP	3,300	14,960	KPIG	138	51,141,100	PNLF	290	-73,194,800	TCPI	5.6	19.8
ESTI	96	13,373	TLKM	3,860	20,214,961	ADRO	1,510	-20,707,300	IBST	1.9	19.5
UNVR	39,375	9,650	TRIM	115	11,476,000	BBNI	7,600	-19,801,000	TAMU	1.3	17.4
BBRI	3,280	7,472	BBRI	3,280	10,426,826	KLBF	1,335	-13,795,700	TPIA	1.1	1.4
PGAS	2,070	7,341	PTBA	4,420	10,420,800	RIMO	163	-13,507,700	CPIN	1.1	1.4
SATU	137	7,174	HMSP	3,300	9,553,500	BSDE	1,180	-13,459,100	Top Lagging		
ADRO	1,510	6,630	SCMA	1,730	7,102,300	BUMI	180	-12,190,600	Code	IDX Pts	Chg (%)
TKIM	10,625	6,353	CTRA	865	5,081,400	BBTN	2,220	-9,490,400	ASII	-10.9	-3.7
SRIL	360	6,152	ASII	7,875	4,416,300	MYRX	120	-9,428,300	HMSP	-10.4	-2.9
UNTR	33,075	5,631	SSMS	1,205	4,329,600	BMTR	298	-8,463,600	BMRI	-10.4	-3.5
									BBNI	-6.6	-5.0
									BBRI	-6.6	-1.8

PT Bank Tabungan Negara Persero Tbk (BBTN)

b : 1.75

Price : 2,220

BF: 2,100



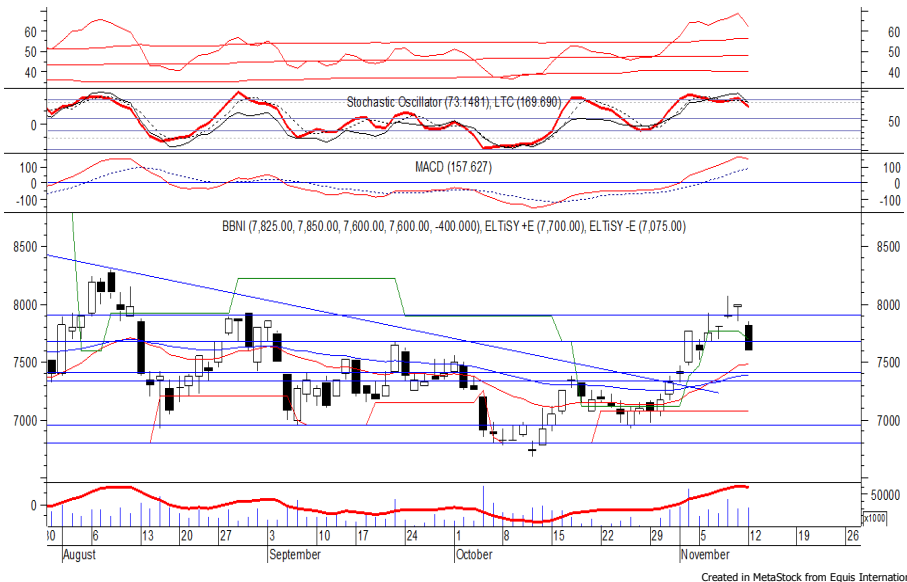
BBTN kembali ditutup melemah pada perdagangan kemarin berada di level IDR 2,220.

Harga tampak belum mampu untuk bertahan di atas IDR 2,300, di mana berpotensi melanjutkan pelemahannya menuju support level IDR 2,100.

Stochastic yang bergerak meninggalkan wilayah overbought berpotensi membawa harga melemah. Kecuali harga mampu berbalik menguat hingga di atas IDR 2,300.

- Rekomendasi : Sell on Strength
- Exit Level : 2,260-2,230
- Bottom Fishing : 2,100
- Buy Back : 2,310

PT Bank Negara Indonesia Persero Tbk (BBNI) b : 1.42 Price : 7,600 BF: 7,400-7,325



BBNI pada perdagangan kemarin ditutup melemah berada di level IDR 7,600.

Harga berpotensi untuk kembali melanjutkan pelemahannya menuju support level IDR 7,400 hingga IDR 7,325.

Stochastic yang mengalami bearish crossover berpotensi membawa harga melemah. Kecuali harga mampu berbalik menguat hingga di atas IDR 7,900.

- Rekomendasi** : Sell on Strength
- Exit Level** : 7,775-7,675
- Bottom Fishing** : 7,400-7,325
- Buy Back** : 7,925

PT Surya Citra Media Tbk (SCMA) b : 1.16 Price : 1,730 TP: 1,780-1,800



SCMA mampu ditutup bertahan di level IDR 1,730 pada perdagangan kemarin.

Harga tampak sedang mencoba untuk bertahan di atas support level IDR 1,700, di mana berpeluang untuk mengalami konsolidasi dengan menguji resistance level IDR 1,780 hingga IDR 1,800.

MACD berada pada kecenderungan menguat. Namun jika harga berbalik melemah dapat menguji support level yang berada di IDR 1,665.

- Rekomendasi** : Buy on Weakness
- Entry Level** : 1,700-1,715
- Take Profit** : 1,780-1,800
- Stop Loss** : 1,675

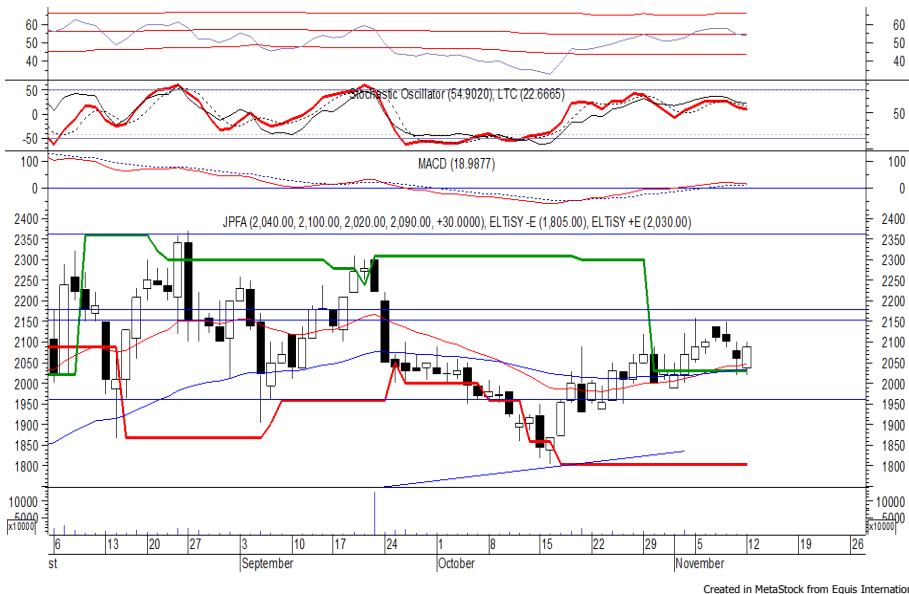
PT Japfa Comfeed Indonesia Tbk

(JPFA) b :

0.73

Price : 2,090

TP: 2,150-2,180



JPFA mampu ditutup menguat pada perdagangan kemarin berada di level IDR 2,090.

Harga tampak sedang mencoba untuk bertahan di atas EMA50 dan/atau support level IDR 2,030, di mana berpeluang untuk melanjutkan penguatannya menuju resistance level IDR 2,150 hingga IDR 2,180.

Kecuali harga berbalik melemah hingga di bawah IDR 2,030.

Rekomendasi : Speculative Buy
Entry Level : 2,060-2,090
Take Profit : 2,150-2,180
Stop Loss : 2,020

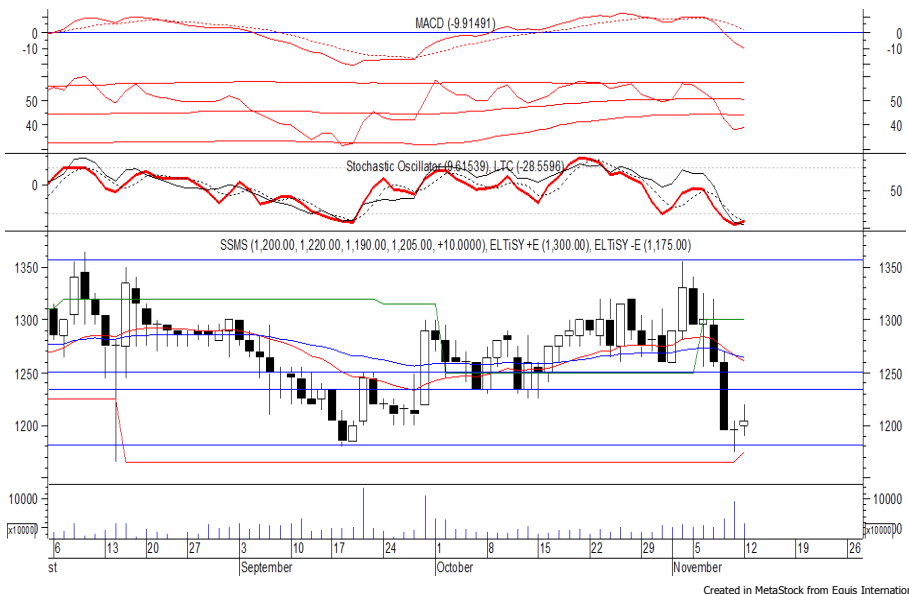
PT Sawit Sumbermas Sarana Tbk

(SSMS) b :

0.70

Price : 1,205

TP: 1,235-1,250



SSMS mampu ditutup menguat pada perdagangan kemarin berada di level IDR 1,205.

Harga berpeluang untuk melanjutkan rebound yang terjadi setelah belum mampu melewati support level yang berada di IDR 1,180, di mana berpeluang menuju resistance level IDR 1,235 hingga IDR 1,250.

Stochastic mengindikasikan terjadinya bullish crossover di wilayah oversold dan berpeluang menguat.

Rekomendasi : Speculative Buy
Entry Level : 1,195-1,205
Take Profit : 1,235-1,250
Stop Loss : 1,170

Keterangan:

Speculative Buy : Harga menyentuh support, harga dapat saja meneruskan pelemahan, tetapi berpotensi rebound jika harga gagal break support.

Buy : Harga bergerak rebound meninggalkan support level.

Trading Buy : Harga masih berpotensi naik, tetapi sudah mendekati resistance level.

Sell : Harga telah mencapai resistance level.

Rekomendasi berdasarkan candlestick berlaku sampai 5 atau 8 hari ke depan (maksimal 10 hari), selebihnya dapat diartikan bahwa formasi candlestick gagal.

Research Division

Danny Eugene	Mining, Finance, Instructure	danny.eugene@megasekuritas.id	+62 21 7917 5599	62431
Helen	Consumer Goods, Basic Industry, Trade & Services Property, Agriculture, Misc. Indus-	helen.vincentia@megasekuritas.id	+62 21 7917 5599	62035
Adrian M. Priyatna	try	adrian@megasekuritas.id	+62 21 7917 5599	62425
Qolbie Ardie	Economist	qolbie@megasekuritas.id	+62 21 7917 5599	62143
Fadlillah Qudsi	Technical Analyst	fadlillah.qudsi@megasekuritas.id	+62 21 7917 5599	62035

Retail Equity Sales Division

Hendry Kuswari	Head of Sales, Trading & Dealing	hendry@megasekuritas.id	+62 21 7917 5599	62038
Dewi Suryani	Retail Equity Sales	dewi.suryani@megasekuritas.id	+62 21 7917 5599	62441
Brema Setyawan	Retail Equity Sales	brema.setyawan@megasekuritas.id	+62 21 7917 5599	62126
Ety Sulistyowati	Retail Equity Sales	ety.sulistyowati@megasekuritas.id	+62 21 7917 5599	62408
Fadel M. Iqbal	Retail Equity Sales	fadel@megasekuritas.id	+62 21 7917 5599	62164
Andri Sumarno	Retail Equity Sales	andri@megasekuritas.id	+62 21 7917 5599	62045
Harini Citra	Retail Equity Sales	harini@megasekuritas.id	+62 21 7917 5599	62161
Syaifathir Muhammad	Retail Equity Sales	fathir@megasekuritas.id	+62 21 7917 5599	62179

Corporate Equity Sales Division

Rachmadian Iskandar Z	Corporate Equity Sales	rachmadian@megasekuritas.id	+62 21 7917 5599	62402
Ratna Wijayanti	Corporate Equity Sales	ratna.wijayanti@megasekuritas.id	+62 21 7917 5599	62055
Reza Mahendra	Corporate Equity Sales	reza.mahendra@megasekuritas.id	+62 21 7917 5599	62409

Fixed Income Sales & Trading

Tel. +62 7917 5559-62 Fax. +62 21 7917 5965

Investment Banking

Tel. +62 21 7917 5599 Fax. +62 21 7919 3900

Kantor Pusat

 Menara Bank Mega Lt. 2
 Jl. Kapt P. Tendean, Kav 12-14 A
 Jakarta Selatan 12790

Pondok Indah

 Plaza 5 Pondok Indah Blok D No. 15 Lt. 2
 Jl. Margaguna Raya Pondok Indah
 Jakarta Selatan

Kelapa Gading

 Ruko Gading Bukit Indah Lt.2
 Jl. Bukit Gading Raya Blok A No. 26, Kelapa Gading
 Jakarta Utara - 14240

DISCLAIMER

This Document is for information only and for the use of the recipient. It is not to be reproduced or copied or made available to others. Under no circumstances is it to be considered as an offer to sell or solicitation to buy any security. Any recommendation contained in this report may not be suitable for all investors and strictly a personal view and should not be used as a sole judgment for investment. Moreover, although the information contained herein has been obtained from sources believed to be reliable, its accuracy, completeness and reliability cannot be guaranteed. All rights reserved by PT Mega Capital Sekuritas.