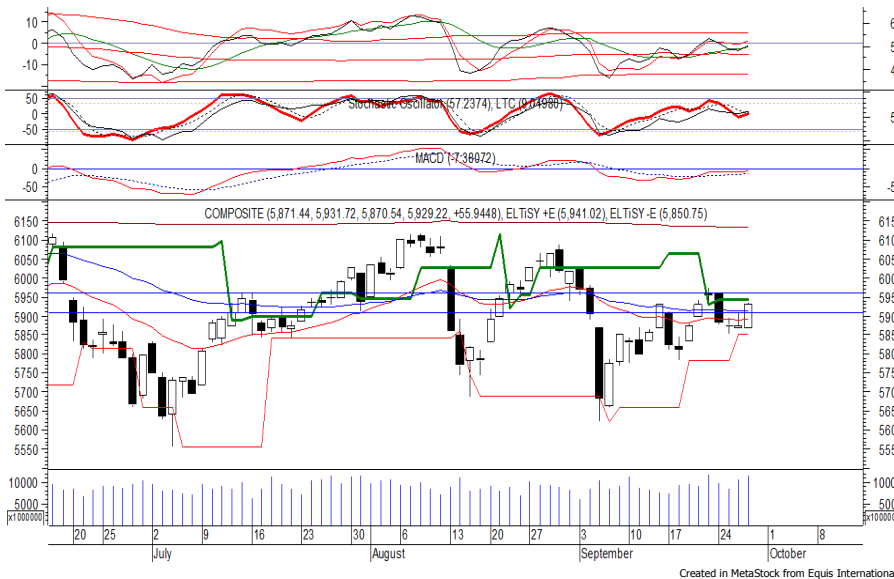


## Indeks Harga Saham Gabungan (IHSG)

(IHSG)

Range : 5,910 — 5,960



IHSG pada perdagangan kemarin ditutup menguat berada di level 5,929.

Indeks berpeluang untuk melanjutkan penguatannya dan bergerak menuju resistance level 5,960 hingga 5,985.

MACD berada pada kecenderungan menguat, sementara munculnya *white opening marubozu* juga memberikan peluang untuk menguat. Namun jika indeks berbalik melemah dapat menguji support level 5,910. Hari ini diperkirakan indeks bergerak fluktuatif cenderung menguat terbatas.

Level	Support	Resistance
I	5,910	5,960
II	5,890	5,985
III	5,870	6,005

Top Active			Top Foreign Buy			Top Foreign Sell			Top Leading		
Code	Close	Freq	Code	Close	Volume	Code	Close	Volume	Code	IDX Pts	Chg (%)
BMTR	410	16,541	ANTM	835	15,672,500	PNLF	250	-82,761,500	HMSP	11.5	3.0
ABBA	186	11,604	RIMO	148	12,649,800	TRAM	216	-66,037,600	BBRI	8.8	2.7
PGAS	2,180	8,484	MDLN	220	12,297,600	BUMI	214	-59,230,200	UNVR	7.4	2.3
KPIG	685	7,704	MAPI	820	12,243,200	BBRI	3,070	-28,134,900	GGRM	3.9	3.1
BBRI	3,070	7,424	CPIN	5,000	9,447,800	PWON	500	-23,589,300	TLKM	3.6	1.1
ANTM	835	7,265	PTBA	4,160	7,535,500	DMAS	127	-14,916,300	Top Lagging		
UNTR	32,175	6,737	KLBF	1,355	7,486,100	BBTN	2,650	-12,467,500	Code	IDX Pts	Chg (%)
MEDC	955	6,611	MYRX	128	7,098,500	WSKT	1,695	-11,879,000	BBCA	-4.4	-0.8
TRAM	216	5,866	PGAS	2,180	7,005,900	BMRI	6,625	-9,864,600	MAPA	-0.7	-7.4
BBCA	24,000	5,865	MEDC	955	4,932,600	BNLI	496	-5,741,800	NIKL	-0.5	-5.1
									SRTG	-0.5	-4.9
									BCAP	-0.5	-4.9

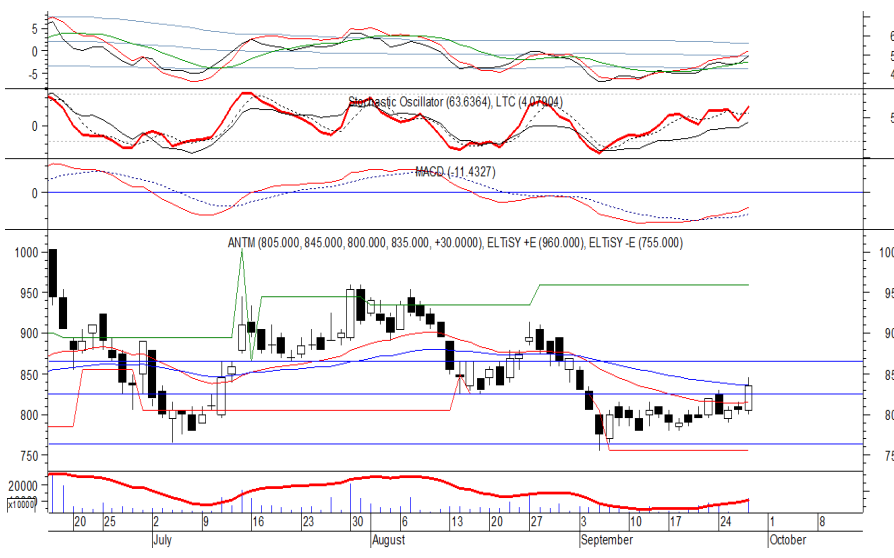
## PT Aneka Tambang T

(ANTM) b :

1.17 Price :

835 TP:

865



ANTM mampu ditutup menguat pada perdagangan kemarin berada di level IDR 835.

Harga tampak sedang bergerak melewati resistance level IDR 825, di mana berpeluang untuk berlanjut menuju resistance level IDR 865.

MACD yang berada pada kecenderungan menguat berpeluang membawa harga kembali menguat. Kecuali harga berbalik melemah di bawah IDR 815.

- Rekomendasi** : Speculative Buy
- Entry Level** : 825-835
- Take Profit** : 865
- Stop Loss** : 810

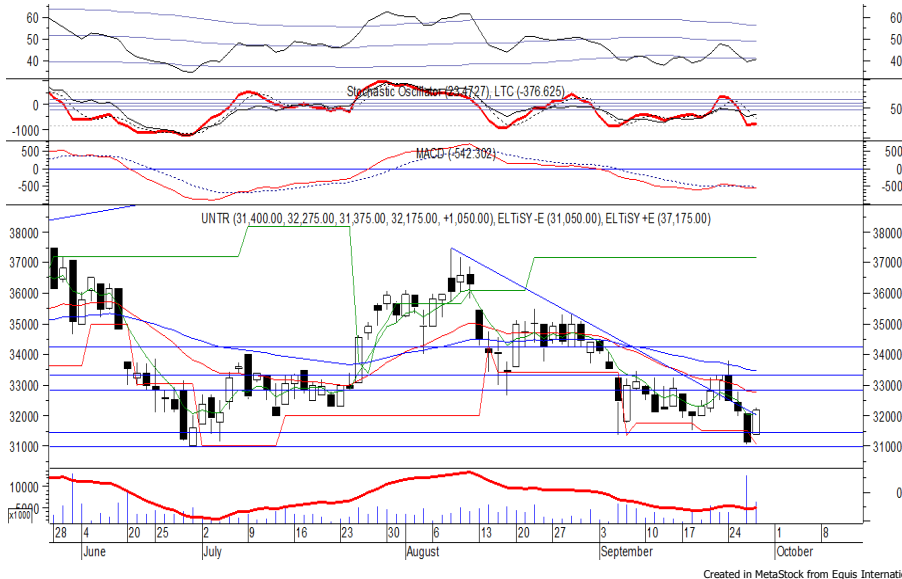
## PT United Tractors Tbk

(UNTR) b :

1.10

Price : 32,175

TP: 32,825-33,325



UNTR pada perdagangan kemarin ditutup menguat berada di level IDR 32,175.

Harga tampak mengalami rebound setelah belum mampu melewati support level IDR 31,000m di mana berpeluang untuk berlanjut menuju resistance level IDR 32,825 hingga IDR 33,325.

Munculnya *white opening marubozu* pada candle mendukung adanya peluang penguatan.

**Rekomendasi** : Speculative Buy  
**Entry Level** : 32,000-32,175  
**Take Profit** : 32,825-33,325  
**Stop Loss** : 31,700

## PT Adaro Energy Tbk

(ADRO) b :

1.16

Price : 1,825

TP: 1,865-1,880



ADRO ditutup menguat pada perdagangan kemarin berada di level IDR 1,825.

Harga tampak sedang mencoba untuk bertahan di atas support level IDR 1,800, di mana berpeluang untuk berlanjut menguat menuju resistance level IDR 1,865 hingga IDR 1,880.

MACD berada pada kecenderungan menguat dan berpeluang membawa harga menguat. kecuali harga berbalik melemah hingga di bawah IDR 1,785.

**Rekomendasi** : Buy on Weakness  
**Entry Level** : 1,800-1,815  
**Take Profit** : 1,865-1,880  
**Stop Loss** : 1,780

**PT Medco Energi Internasional Tbk (MEDC) b : 1.63 Price : 955 TP: 990-1,000**



MEDC ditutup menguat pada perdagangan kemarin berada di level IDR 955.

Harga tampak sedang bergerak melewati resistance level IDR 915 dan/atau EMA 50, di mana berpeluang untuk melanjutkan penguatannya menuju resistance level IDR 990 hingga IDR 1,000.

Namun jika harga berbalik melemah berpotensi menguji support level IDR 915.

- Rekomendasi** : Trading Buy
- Entry Level** : 940-955
- Take Profit** : 990-1,000
- Stop Loss** : 925

**PT Surya Citra Media Tbk (SCMA) b : 1.14 Price : 1,860 TP: 1,900-1,930**



SCMA pada perdagangan kemarin ditutup menguat berada di level IDR 1,860.

Harga tampak mengalami rebound setelah belum mampu melewati support level IDR 1,790, di mana berpeluang untuk berlanjut menuju resistance level di IDR 1,900 hingga IDR 1,930.

MACD yang mengindikasikan terjadinya golden cross memberikan peluang untuk menguat. Kecuali harga berbalik melemah di bawah IDR 1,825.

- Rekomendasi** : Trading Buy
- Entry Level** : 1,845-1,860
- Take Profit** : 1,900-1,930
- Stop Loss** : 1,820

**Keterangan:**

- Speculative Buy** : Harga menyentuh support, harga dapat saja meneruskan pelemahan, tetapi berpotensi rebound jika harga gagal break support.
  - Buy** : Harga bergerak rebound meninggalkan support level.
  - Trading Buy** : Harga masih berpotensi naik, tetapi sudah mendekati resistance level.
  - Sell** : Harga telah mencapai resistance level.
- Rekomendasi berdasarkan candlestick berlaku sampai 5 atau 8 hari ke depan (maksimal 10 hari), selebihnya dapat diartikan bahwa formasi candlestick gagal.

**Research Division**

Danny Eugene	Strategist, Automotive, Telco, Textile, Energy	danny.eugene@megasekuritas.id	+62 21 7917 5599	62431
Helen Vincentia	Consumer Goods, Retail	helen.vincentia@megasekuritas.id	+62 21 7917 5599	62035
Fikri Syaryadi	Banking, Mining	fikri@megasekuritas.id	+62 21 7917 5599	62035
Adrian M. Priyatna	Property, Construction, Cement	adrian@megasekuritas.id	+62 21 7917 5599	62425
Qolbie Ardie	Economist	qolbie@megasekuritas.id	+62 21 7917 5599	62143
Fadlillah Qudsi	Technical Analyst	fadlillah.qudsi@megasekuritas.id	+62 21 7917 5599	62035

**Retail Equity Sales Division**

Hendry Kuswari	Head of Sales, Trading & Dealing	hendry@megasekuritas.id	+62 21 7917 5599	62038
Dewi Suryani	Retail Equity Sales	dewi.suryani@megasekuritas.id	+62 21 7917 5599	62441
Brema Setyawan	Retail Equity Sales	brema.setyawan@megasekuritas.id	+62 21 7917 5599	62126
Ety Sulistyowati	Retail Equity Sales	ety.sulistyowati@megasekuritas.id	+62 21 7917 5599	62408
Fadel M. Iqbal	Retail Equity Sales	fadel@megasekuritas.id	+62 21 7917 5599	62164
Andri Sumarno	Retail Equity Sales	andri@megasekuritas.id	+62 21 7917 5599	62045
Harini Citra	Retail Equity Sales	harini@megasekuritas.id	+62 21 7917 5599	62161
Syaifathir Muhammad	Retail Equity Sales	fathir@megasekuritas.id	+62 21 7917 5599	62179

**Corporate Equity Sales Division**

Rachmadian Iskandar Z	Corporate Equity Sales	rachmadian@megasekuritas.id	+62 21 7917 5599	62402
Ratna Wijayanti	Corporate Equity Sales	ratna.wijayanti@megasekuritas.id	+62 21 7917 5599	62055
Reza Mahendra	Corporate Equity Sales	reza.mahendra@megasekuritas.id	+62 21 7917 5599	62409

**Fixed Income Sales & Trading**

Tel. +62 7917 5559-62 Fax. +62 21 7917 5965

**Investment Banking**

Tel. +62 21 7917 5599 Fax. +62 21 7919 3900

**Kantor Pusat**

 Menara Bank Mega Lt. 2  
 Jl. Kapt P. Tendean, Kav 12-14 A  
 Jakarta Selatan 12790

**Pondok Indah**

 Plaza 5 Pondok Indah Blok D No. 15 Lt. 2  
 Jl. Margaguna Raya Pondok Indah  
 Jakarta Selatan

**Kelapa Gading**

 Ruko Gading Bukit Indah Lt.2  
 Jl. Bukit Gading Raya Blok A No. 26, Kelapa Gading  
 Jakarta Utara - 14240

**DISCLAIMER**

This Document is for information only and for the use of the recipient. It is not to be reproduced or copied or made available to others. Under no circumstances is it to be considered as an offer to sell or solicitation to buy any security. Any recommendation contained in this report may not be suitable for all investors and strictly a personal view and should not be used as a sole judgment for investment. Moreover, although the information contained herein has been obtained from sources believed to be reliable, its accuracy, completeness and reliability cannot be guaranteed. All rights reserved by PT Mega Capital Sekuritas.