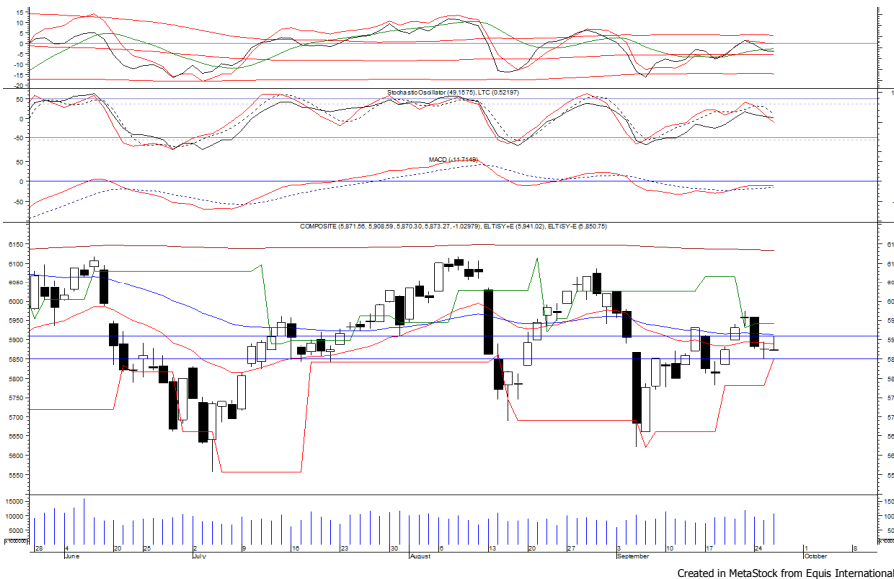


Indeks Harga Saham Gabungan (IHSG)

(IHSG)

Range : 5,850 — 5,910



IHSG kembali ditutup melemah pada perdagangan kemarin setelah sempat bergerak menguat menguji resistance level 5,910.

Indeks berpeluang untuk melanjutkan konsolidasi dan kembali menguji resistance level 5,910.

MACD berada pada kecenderungan menguat, namun stochastic berpotensi menghambat laju penguatan indeks.

Hari ini diperkirakan indeks kembali fluktuatif cenderung menguat terbatas.

Level	Support	Resistance
I	5,850	5,910
II	5,825	5,930
III	5,800	5,955

Top Active		
Code	Close	Freq
ABBA	204	22,343
PNLF	250	18,021
UNTR	31,125	10,162
RAJA	540	9,275
PGAS	2,140	8,346
PNIN	1,125	6,971
DOID	770	6,928
KPIG	680	6,429
TRAM	222	5,412
ZINC	1,640	5,108

Top Foreign Buy		
Code	Close	Volume
RIMO	148	26,272,700
SRIL	348	18,978,700
BFIN	630	12,541,300
ASII	7,350	12,289,450
TLKM	3,540	10,277,126
WOOD	630	9,623,300
CPIN	5,000	8,364,100
BBCA	24,200	7,495,516
FREN	115	5,870,600
ABBA	204	5,778,300

Top Foreign Sell		
Code	Close	Volume
PNLF	250	-180,514,600
TRAM	222	-117,191,600
BUMI	218	-35,776,300
BBRI	2,990	-11,582,773
WSKT	1,690	-9,840,100
AMRT	820	-9,503,700
PGAS	2,140	-9,382,200
UNTR	31,125	-8,294,000
LPKR	340	-7,281,000
DOID	770	-7,177,700

Top Leading		
Code	IDX Pts	Chg (%)
BBCA	6.0	1.2
ASII	5.4	2.1
MAYA	1.9	7.1
NIKL	1.9	24.4
INTP	1.8	3.3

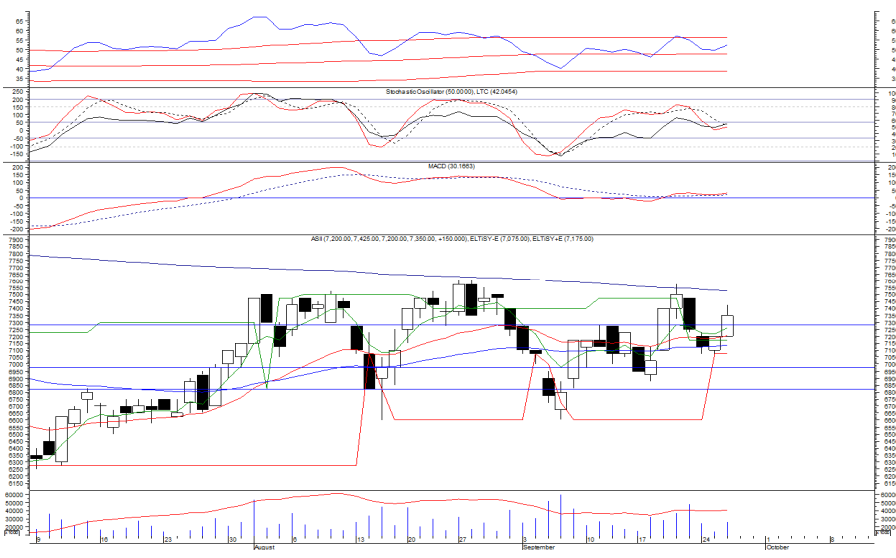
Top Lagging		
Code	IDX Pts	Chg (%)
BBRI	-4.4	-1.3
UNTR	-3.4	-3.2
HMSP	-3.1	-0.8
ICBP	-2.6	-2.8
CPIN	-2.6	-3.4

PT Astra International Tbk

(ASII) b :

1.22 Price :

7,350 TP: 7,500-7,600



ASII pada perdagangan kemarin mampu ditutup menguat berada di level IDR 7,350.

Harga berpeluang untuk melanjutkan penguatannya setelah mampu bergerak melewati resistance level IDR 7,275, di mana berpeluang menuju level berikutnya di IDR 7,500 hingga IDR 7,600.

MACD yang mengalami golden cross memberikan peluang untuk menguat. Kecuali harga berbalik melemah di bawah IDR 7,075.

- Rekomendasi** : Buy on Weakness
- Entry Level** : 7,175-7,275
- Take Profit** : 7,500-7,600
- Stop Loss** : 7,050

PT Bank Mandiri Persero Tbk (BMRI) b : 1.32 Price : 6,600 TP: 6,750-6,850



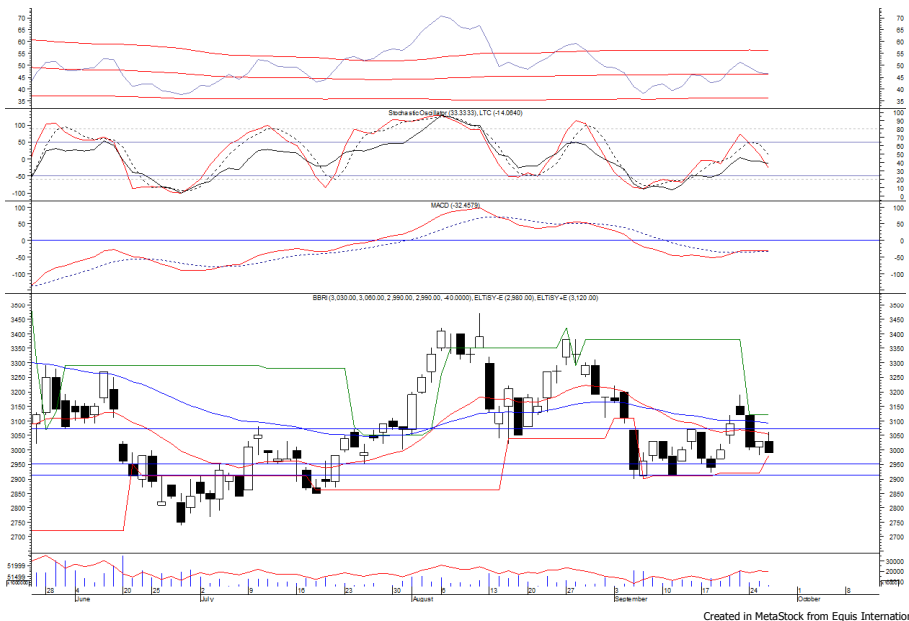
BMRI kembali ditutup melemah pada perdagangan kemarin melanjutkan pelemahan yang terjadi sehari sebelumnya.

Harga berpotensi menguji support level IDR 6,525 hingga IDR 6,450 yang jika mampu bertahan di (atas) level tersebut, maka berpeluang untuk rebound menuju resistance level IDR 6,750 hingga IDR 6,850.

MACD yang mengalami golden cross memberikan peluang untuk menguat.

- Rekomendasi** : Buy on Weakness
- Entry Level** : 6,450-6,525
- Take Profit** : 6,750-6,850
- Stop Loss** : 6,350/6,300

PT Bank Rakyat Indonesia Persero Tbk (BBRI) b : 1.43 Price : 2,990 TP: 3,070-3,120



BBRI ditutup melemah pada perdagangan kemarin berada di level IDR 2,990.

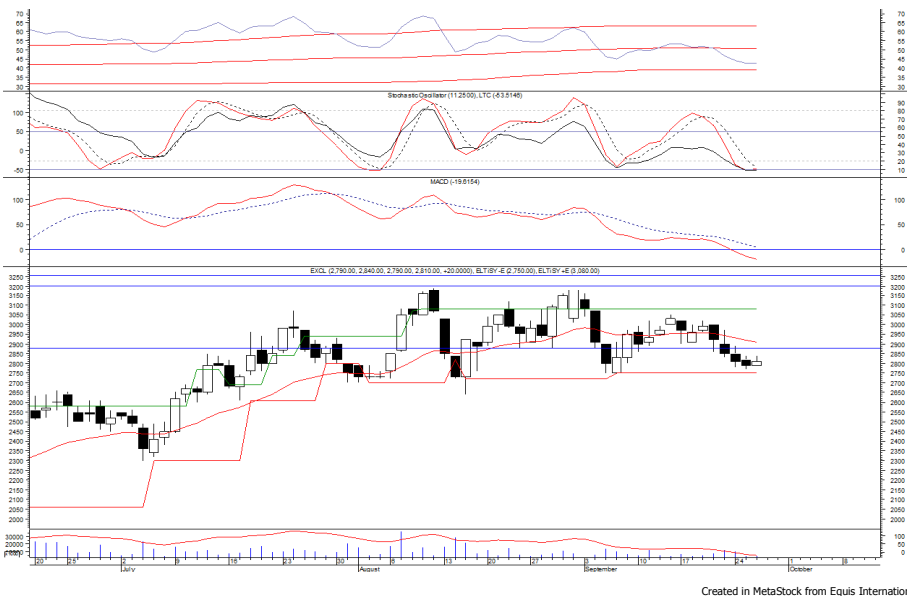
Harga berpotensi untuk melanjutkan pelemahannya menguji support level DR 2,950 hingga IDR 2,910. Peluang rebound terjadi jika harga mampu bertahan di (atas) level tersebut, di mana berpeluang menuju resistance level IDR 3,070 hingga IDR 3,120.

MACD mengalami golden cross dan berpeluang membawa harga menguat dalam jangka pendek.

- Rekomendasi** : Buy on Weakness
- Entry Level** : 2,910-2,950
- Take Profit** : 3,070-3,120
- Stop Loss** : 2,870

PT XL Axiata Tbk

(EXCL) b : 1.24 Price : 2,810 TP: 2,880-2,900



EXCL mampu ditutup menguat pada perdagangan kemarin berada di level IDR 2,810.

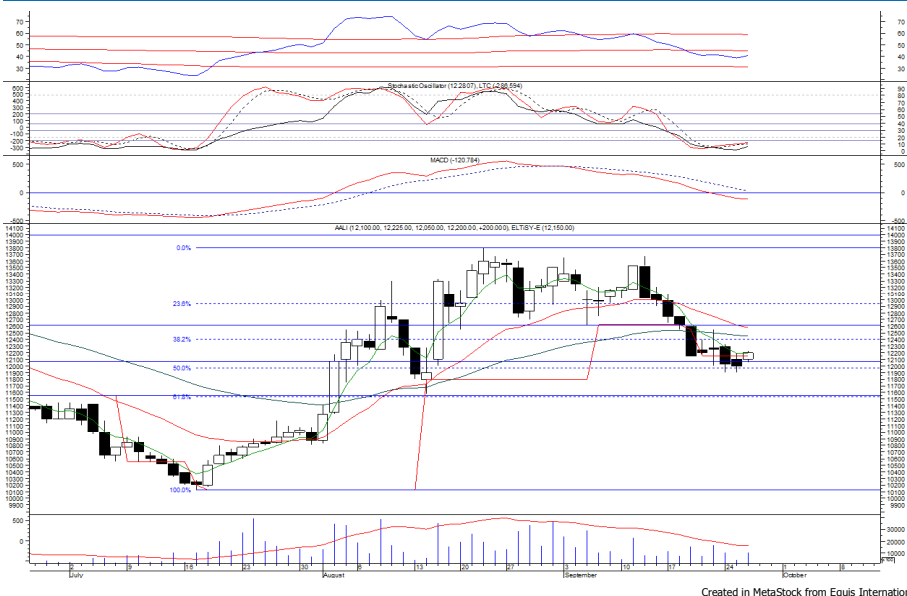
Harga tampak sedang mencoba untuk bertahan di atas support level IDR 2,750, di mana berpeluang untuk rebound menuju resistance level IDR 2,880 hingga IDR 2,900.

Stochastic yang mengindikasikan terjadinya bullish crossover memberikan peluang untuk menguat. Kecuali harga berbalik melemah di bawah IDR 2,750.

Rekomendasi : Speculative Buy
 Entry Level : 2,790-2,810
 Take Profit : 2,880-2,900
 Stop Loss : 2,740

PT Astra Agro Lestari Tbk

(AALI) b : 0.58 Price : 12,200 TP: 12,450-12,625



AALI pada perdagangan kemarin mampu ditutup menguat berada di level IDR 12,200.

Harga berpeluang untuk dapat melanjutkan penguatannya setelah mampu bertahan di atas support level IDR 12,000, di mana berpeluang menuju resistance level yang berada di IDR 12,450 hingga IDR 12,625.

Stochastic yang mengalami bullish crossover di wilayah oversold memberikan peluang untuk menguat.

Rekomendasi : Speculative Buy
 Entry Level : 12,100-12,200
 Take Profit : 12,450-12,625
 Stop Loss : 11,950

Keterangan:

- Speculative Buy : Harga menyentuh support, harga dapat saja meneruskan pelemahan, tetapi berpotensi rebound jika harga gagal break support.
 - Buy : Harga bergerak rebound meninggalkan support level.
 - Trading Buy : Harga masih berpotensi naik, tetapi sudah mendekati resistance level.
 - Sell : Harga telah mencapai resistance level.
- Rekomendasi berdasarkan candlestick berlaku sampai 5 atau 8 hari ke depan (maksimal 10 hari), selebihnya dapat diartikan bahwa formasi candlestick gagal.

Research Division

Danny Eugene	Strategist, Automotive, Telco, Textile, Energy	danny.eugene@megasekuritas.id	+62 21 7917 5599	62431
Helen Vincentia	Consumer Goods, Retail	helen.vincentia@megasekuritas.id	+62 21 7917 5599	62035
Fikri Syaryadi	Banking, Mining	fikri@megasekuritas.id	+62 21 7917 5599	62035
Adrian M. Priyatna	Property, Construction, Cement	adrian@megasekuritas.id	+62 21 7917 5599	62425
Qolbie Ardie	Economist	qolbie@megasekuritas.id	+62 21 7917 5599	62143
Fadlillah Qudsi	Technical Analyst	fadlillah.qudsi@megasekuritas.id	+62 21 7917 5599	62035

Retail Equity Sales Division

Hendry Kuswari	Head of Sales, Trading & Dealing	hendry@megasekuritas.id	+62 21 7917 5599	62038
Dewi Suryani	Retail Equity Sales	dewi.suryani@megasekuritas.id	+62 21 7917 5599	62441
Brema Setyawan	Retail Equity Sales	brema.setyawan@megasekuritas.id	+62 21 7917 5599	62126
Ety Sulistyowati	Retail Equity Sales	ety.sulistyowati@megasekuritas.id	+62 21 7917 5599	62408
Fadel M. Iqbal	Retail Equity Sales	fadel@megasekuritas.id	+62 21 7917 5599	62164
Andri Sumarno	Retail Equity Sales	andri@megasekuritas.id	+62 21 7917 5599	62045
Harini Citra	Retail Equity Sales	harini@megasekuritas.id	+62 21 7917 5599	62161
Syaifathir Muhammad	Retail Equity Sales	fathir@megasekuritas.id	+62 21 7917 5599	62179

Corporate Equity Sales Division

Rachmadian Iskandar Z	Corporate Equity Sales	rachmadian@megasekuritas.id	+62 21 7917 5599	62402
Ratna Wijayanti	Corporate Equity Sales	ratna.wijayanti@megasekuritas.id	+62 21 7917 5599	62055
Reza Mahendra	Corporate Equity Sales	reza.mahendra@megasekuritas.id	+62 21 7917 5599	62409

Fixed Income Sales & Trading

Tel. +62 7917 5559-62 Fax. +62 21 7917 5965

Investment Banking

Tel. +62 21 7917 5599 Fax. +62 21 7919 3900

Kantor Pusat

 Menara Bank Mega Lt. 2
 Jl. Kapt P. Tendean, Kav 12-14 A
 Jakarta Selatan 12790

Pondok Indah

 Plaza 5 Pondok Indah Blok D No. 15 Lt. 2
 Jl. Margaguna Raya Pondok Indah
 Jakarta Selatan

Kelapa Gading

 Ruko Gading Bukit Indah Lt.2
 Jl. Bukit Gading Raya Blok A No. 26, Kelapa Gading
 Jakarta Utara - 14240

DISCLAIMER

This Document is for information only and for the use of the recipient. It is not to be reproduced or copied or made available to others. Under no circumstances is it to be considered as an offer to sell or solicitation to buy any security. Any recommendation contained in this report may not be suitable for all investors and strictly a personal view and should not be used as a sole judgment for investment. Moreover, although the information contained herein has been obtained from sources believed to be reliable, its accuracy, completeness and reliability cannot be guaranteed. All rights reserved by PT Mega Capital Sekuritas.