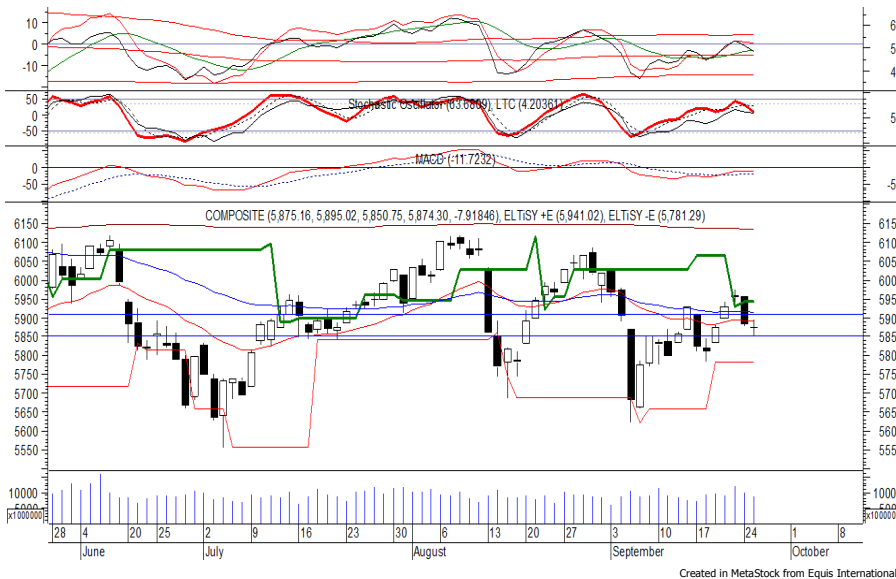


Indeks Harga Saham Gabungan (IHSG)

(IHSG)

Range : 5,850 — 5,910



IHSG pada perdagangan kemarin ditutup melemah tipis berada di level 5,874.

Indeks juga sempat menguji support level 5,874, namun belum mampu melewatinya. Hal tersebut memberikan peluang untuk mengalami konsolidasi dengan bergerak menuju resistance level 5,910. MACD yang mengalami golden cross memberikan peluang untuk menguat, namun stochastic yang mengalami bearish crossover berpotensi menghambat. Hari ini diperkirakan indeks fluktuatif menguat terbatas.

Level	Support	Resistance
I	5,850	5,910
II	5,825	5,930
III	5,800	5,955

Top Active			Top Foreign Buy			Top Foreign Sell			Top Leading		
Code	Close	Freq	Code	Close	Volume	Code	Close	Volume	Code	IDX Pts	Chg (%)
TRAM	214	11,903	RIMO	147	49,441,600	BBRI	3,030	-20,167,300	ASII	2.7	1.1
BMTR	418	9,773	BFIN	640	20,163,700	PNLF	236	-16,949,100	INAF	2.6	23.6
KPIG	680	7,977	TRAM	214	15,028,300	WSKT	1,705	-11,545,500	BBRI	2.2	0.7
PKPK	175	7,897	BUMI	222	9,121,800	JPFA	2,040	-8,658,600	GGRM	2.1	1.7
NUSA	171	7,328	SRIL	348	9,034,400	DOID	720	-8,583,800	TLKM	1.8	0.6
TKIM	13,500	7,195	ANTM	805	8,559,300	LPKR	328	-7,576,300	Top Lagging		
BBRI	3,030	6,575	KLBF	1,320	5,996,300	CPRO	51	-5,801,000	Code	IDX Pts	Chg (%)
BHIT	89	6,533	PADI	565	4,564,207	BDMN	7,125	-5,722,200	UNVR	-7.4	-2.3
BCAP	296	5,625	TLKM	3,560	3,822,400	MPMX	1,010	-3,906,600	BMRI	-5.2	-1.9
MEDC	890	5,366	ACES	1,450	3,597,200	ADMG	326	-3,489,500	INKP	-3.8	-4.2
									CPIN	-2.2	-2.8
									TKIM	-1.4	-3.6

PT Medco Energi Internasional Tbk

(MEDC) b :

1.63 Price :

890 TP:

915-930



MEDC mampu ditutup menguat pada perdagangan kemarin berada di level IDR 890.

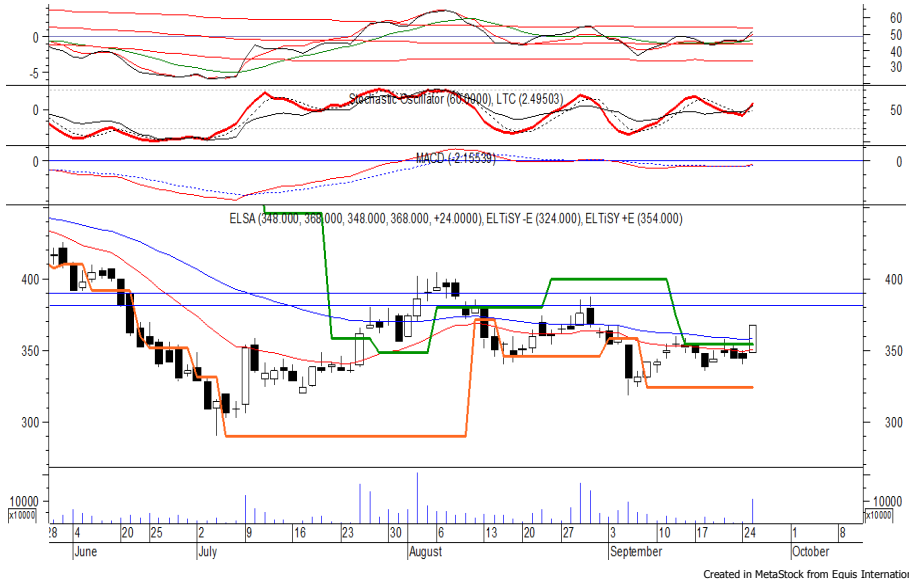
Harga tampak sedang bergerak melewati resistance level IDR 855, di mana berpeluang untuk berlanjut menuju resistance level IDR 915 hingga IDR 930.

MACD mengalami golden cross, memberikan peluang untuk menguat, kecuali harga berbalik melemah di bawah IDR 855.

- Rekomendasi** : Trading Buy
- Entry Level** : 875-890
- Take Profit** : 915-930
- Stop Loss** : 850

PT Elnusa Tbk

(ELSA) b : 1.39 Price : 368 TP: 382-390



ELSA ditutup menguat pada perdagangan kemarin berada di level IDR 368.

Harga tampak sedang bergerak melewati resistance level IDR 354, di mana berpeluang untuk mengakhiri konsolidasi dan bergerak menuju resistance level IDR 382 hingga IDR 390.

MACD yang mengalami golden cross memberikan peluang untuk menguat, kecuali harga berbalik melemah di bawah IDR 354.

- Rekomendasi** : Trading Buy
- Entry Level** : 360-368
- Take Profit** : 382-390
- Stop Loss** : 352

PT Delta Dunia Makmur Tbk

(DOID) b : 1.10 Price : 720 TP: 760-770



DOID mampu ditutup menguat pada perdagangan kemarin berada di level IDR 720.

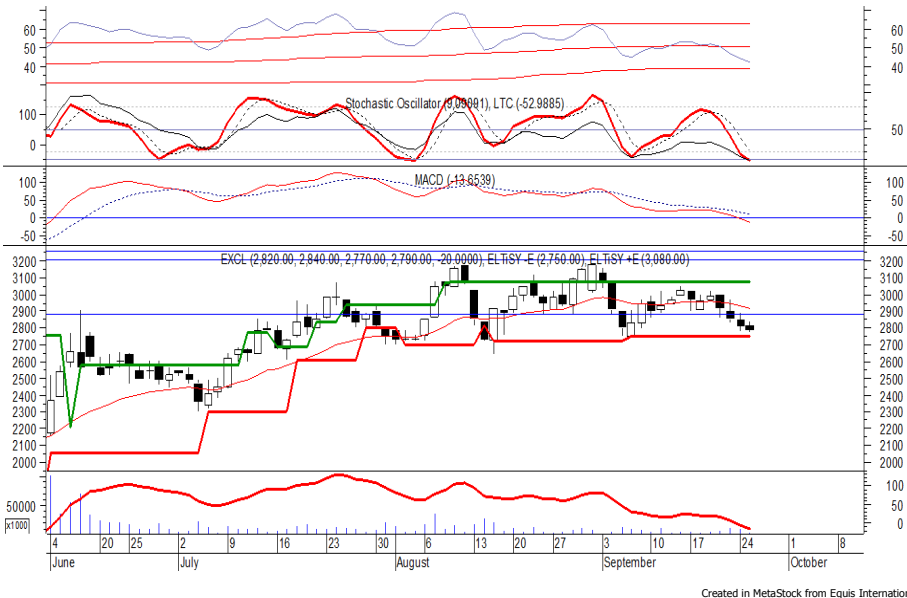
Harga tampak sedang menguji resistance level IDR 720, yang jika mampu melewatinya maka berpeluang untuk bergerak menuju level berikutnya di IDR 760 hingga IDR 770.

Stochastic dan MACD cenderung menguat. Namun jika harga berbalik melemah berpotensi menguji support level yang berada di IDR 685.

- Rekomendasi** : Buy on Breakout
- Entry Level** : 725-735
- Take Profit** : 760-770
- Stop Loss** : 700

PT XL Axiata Tbk

(EXCL) b : 1.24 Price : 2,790 TP: 2,880-2,900



EXCL kembali ditutup melemah pada perdagangan kemarin melanjutkan pelemahan yang terjadi selama beberapa hari terakhir.

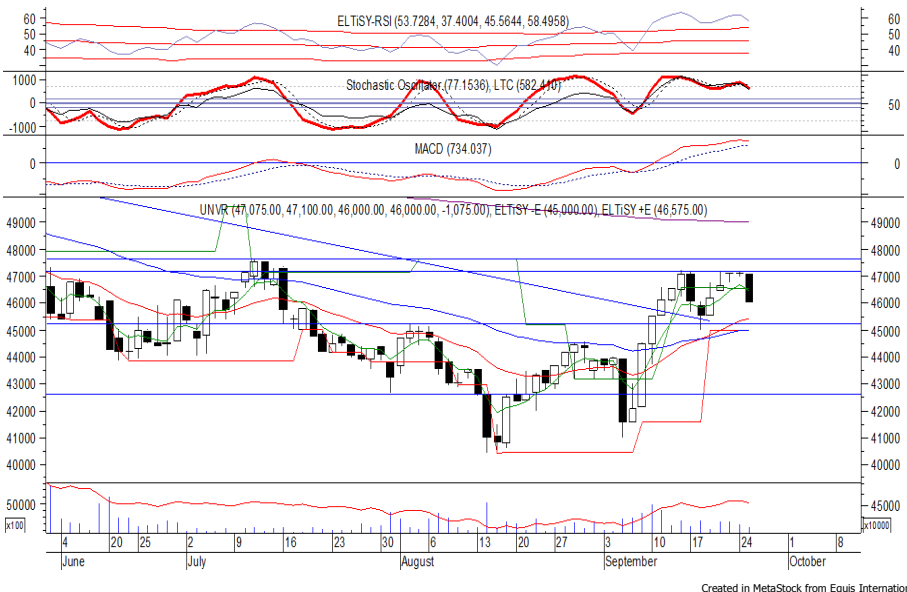
Harga berpotensi menguji support level yang berada di IDR 2,750, yang jika mampu bertahan di (atas) level tersebut memberikan peluang untuk rebound menuju resistance level IDR 2,880 hingga IDR 2,900.

Stochastic menunjukkan kejenuhan harga terhadap aksi jual.

Rekomendasi : Buy on Weakness
 Entry Level : 2,750-2,770
 Take Profit : 2,880-2,900
 Stop Loss : 2,710

PT Unilever Indonesia Tbk

(UNVR) b : 1.02 Price : 46,000 BF: 45,250-45,000



UNVR ditutup melemah pada perdagangan sebelumnya berada di level IDR 46,000.

Harga berpotensi untuk melanjutkan pelemahannya setelah belum mampu melewati resistance level IDR 47,150, di mana berpotensi menuju support level IDR 45,250 hingga IDR 45,000.

Stochastic yang mengalami bearish crossover berpotensi membawa harga melemah. Kecuali harga mampu menguat hingga di atas IDR 47,150.

Rekomendasi : Sell on Strength
 Exit Level : 46,575-46,250
 Bottom Fishing : 45,250-45,000
 Buy Back : 47,250

Keterangan:

- Speculative Buy : Harga menyentuh support, harga dapat saja meneruskan pelemahan, tetapi berpotensi rebound jika harga gagal break support.
 - Buy : Harga bergerak rebound meninggalkan support level.
 - Trading Buy : Harga masih berpotensi naik, tetapi sudah mendekati resistance level.
 - Sell : Harga telah mencapai resistance level.
- Rekomendasi berdasarkan candlestick berlaku sampai 5 atau 8 hari ke depan (maksimal 10 hari), selebihnya dapat diartikan bahwa formasi candlestick gagal.

Research Division

Danny Eugene	Strategist, Automotive, Telco, Textile, Energy	danny.eugene@megasekuritas.id	+62 21 7917 5599	62431
Helen Vincentia	Consumer Goods, Retail	helen.vincentia@megasekuritas.id	+62 21 7917 5599	62035
Fikri Syaryadi	Banking, Mining	fikri@megasekuritas.id	+62 21 7917 5599	62035
Adrian M. Priyatna	Property, Construction, Cement	adrian@megasekuritas.id	+62 21 7917 5599	62425
Qolbie Ardie	Economist	qolbie@megasekuritas.id	+62 21 7917 5599	62143
Fadlillah Qudsi	Technical Analyst	fadlillah.qudsi@megasekuritas.id	+62 21 7917 5599	62035

Retail Equity Sales Division

Hendry Kuswari	Head of Sales, Trading & Dealing	hendry@megasekuritas.id	+62 21 7917 5599	62038
Dewi Suryani	Retail Equity Sales	dewi.suryani@megasekuritas.id	+62 21 7917 5599	62441
Brema Setyawan	Retail Equity Sales	brema.setyawan@megasekuritas.id	+62 21 7917 5599	62126
Ety Sulistyowati	Retail Equity Sales	ety.sulistyowati@megasekuritas.id	+62 21 7917 5599	62408
Fadel M. Iqbal	Retail Equity Sales	fadel@megasekuritas.id	+62 21 7917 5599	62164
Andri Sumarno	Retail Equity Sales	andri@megasekuritas.id	+62 21 7917 5599	62045
Harini Citra	Retail Equity Sales	harini@megasekuritas.id	+62 21 7917 5599	62161
Syaifathir Muhammad	Retail Equity Sales	fathir@megasekuritas.id	+62 21 7917 5599	62179

Corporate Equity Sales Division

Rachmadian Iskandar Z	Corporate Equity Sales	rachmadian@megasekuritas.id	+62 21 7917 5599	62402
Ratna Wijayanti	Corporate Equity Sales	ratna.wijayanti@megasekuritas.id	+62 21 7917 5599	62055
Reza Mahendra	Corporate Equity Sales	reza.mahendra@megasekuritas.id	+62 21 7917 5599	62409

Fixed Income Sales & Trading

Tel. +62 7917 5559-62 Fax. +62 21 7917 5965

Investment Banking

Tel. +62 21 7917 5599 Fax. +62 21 7919 3900

Kantor Pusat

 Menara Bank Mega Lt. 2
 Jl. Kapt P. Tendean, Kav 12-14 A
 Jakarta Selatan 12790

Pondok Indah

 Plaza 5 Pondok Indah Blok D No. 15 Lt. 2
 Jl. Margaguna Raya Pondok Indah
 Jakarta Selatan

Kelapa Gading

 Ruko Gading Bukit Indah Lt.2
 Jl. Bukit Gading Raya Blok A No. 26, Kelapa Gading
 Jakarta Utara - 14240

DISCLAIMER

This Document is for information only and for the use of the recipient. It is not to be reproduced or copied or made available to others. Under no circumstances is it to be considered as an offer to sell or solicitation to buy any security. Any recommendation contained in this report may not be suitable for all investors and strictly a personal view and should not be used as a sole judgment for investment. Moreover, although the information contained herein has been obtained from sources believed to be reliable, its accuracy, completeness and reliability cannot be guaranteed. All rights reserved by PT Mega Capital Sekuritas.