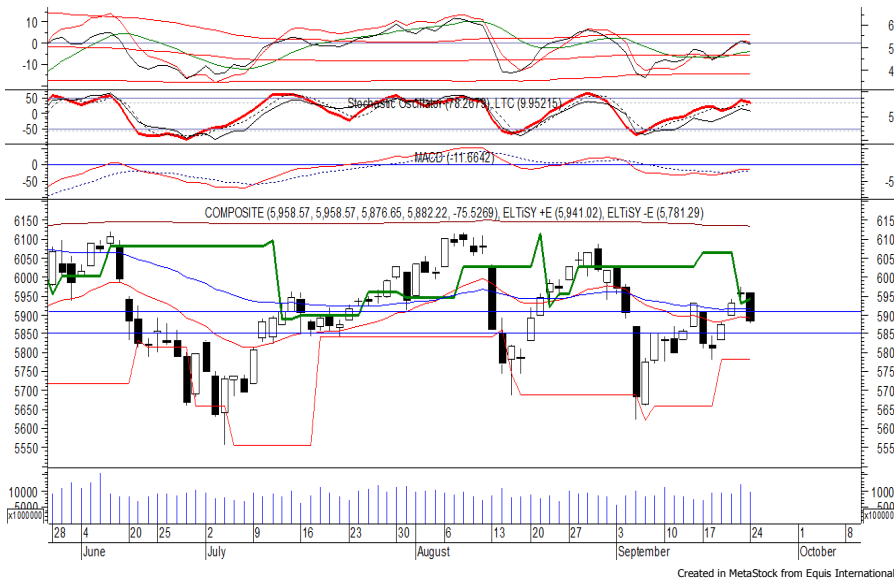


**Indeks Harga Saham Gabungan (IHSG)**

(IHSG)

Range : 5,850 — 5,910



IHSG ditutup melemah pada perdagangan kemarin berada di level 5,882.

Indeks berpotensi untuk melanjutkan pelemahannya setelah bergerak melewati support level 5,910, di mana berpotensi menuju level berikutnya di 5,850 hingga 5,825.

*Evening doji star* yang terbentuk pada candle berpotensi membawa indeks melemah. Hari ini diperkirakan indeks bergerak fluktuatif dengan kecenderungan melemah terbatas.

Level	Support	Resistance
I	5,850	5,910
II	5,825	5,930
III	5,800	5,955

Top Active		
Code	Close	Freq
TRAM	210	19,142
BMTR	420	15,911
BHIT	90	15,470
KPIG	690	13,827
LAND	1,270	9,203
BBRI	3,010	8,825
IMAS	2,070	7,346
BCAP	300	6,249
ANTM	800	6,142
UNTR	32,450	5,925

Top Foreign Buy		
Code	Close	Volume
RIMO	141	89,968,400
TLKM	3,540	26,186,200
BMRI	6,750	20,534,000
FILM	1,275	13,053,900
CTRA	760	10,495,593
KLBF	1,290	9,367,600
MYRX	130	8,994,700
ANTM	800	8,357,100
PGAS	2,030	8,344,200
BBCA	23,925	7,660,000

Top Foreign Sell		
Code	Close	Volume
TRAM	210	-271,243,100
PNLF	236	-63,442,600
BUMI	220	-33,711,100
PNBN	930	-17,553,900
WSBP	356	-15,991,400
KIJA	212	-8,929,800
INCO	3,590	-8,340,700
ASII	7,125	-7,337,466
SCMA	1,800	-6,961,200
TOPS	820	-6,576,800

Top Leading		
Code	IDX Pts	Chg (%)
BBCA	4.9	1.0
TOPS	2.7	12.3
INAF	2.2	24.8
NIKL	1.3	24.7
SMBR	1.2	5.0

Top Lagging		
Code	IDX Pts	Chg (%)
HMSP	-15.7	-3.9
BBRI	-12.1	-3.5
TLKM	-5.3	-1.7
BBNI	-4.6	-3.6
ASII	-4.5	-1.7

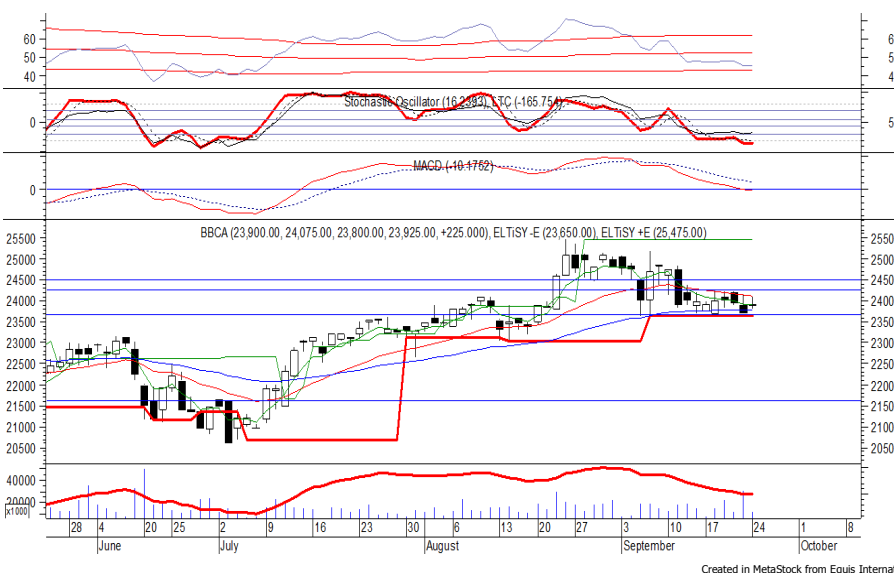
**PT Bank Central Asia Tbk**

(BBCA) b :

0.95 Price :

23,925 TP:

24,250-24,500



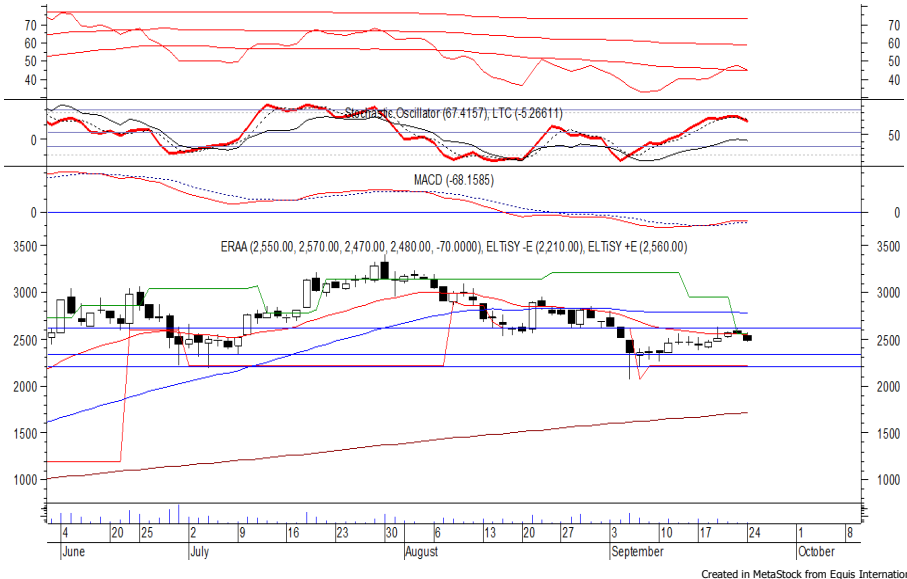
BBCA mampu ditutup menguat pada perdagangan awal pekan kemarin berada di level IDR 23,925.

Harga tampak sedang mencoba untuk bertahan di atas support level IDR 23,650, di mana berpeluang untuk berlanjut menuju resistance level IDR 24,250 hingga IDR 24,500.

Stochastic mulai menunjukkan kejenuhan harga terhadap aksi jual dan berpeluang menguat.

- Rekomendasi** : Buy on Weakness
- Entry Level** : 23,650-23,800
- Take Profit** : 24,250-24,500
- Stop Loss** : 23,400

**PT Erajaya Swasembada Tbk (ERAA) b : 0.55 Price : 2,480 BF: 2,340**



ERA kembali ditutup melemah pada perdagangan kemarin berada di level IDR 2,480.

Harga berpotensi untuk kembali melanjutkan pelemahannya setelah belum mampu melewati resistance level IDR 2,610, di mana berpotensi menuju level berikutnya di IDR 2,340.

Stochastic yang mengalami bearish crossover berpotensi membawa harga melemah. Kecuali harga berbalik menguat hingga di atas IDR 2,610.

- Rekomendasi** : Sell on Strength
- Exit Level** : 2,560-2,510
- Bottom Fishing** : 2,340
- Buy Back** : 2,630

**PT Vale Indonesia Tbk (INCO) b : 1.28 Price : 3,590 TP: 3,710-3,740**



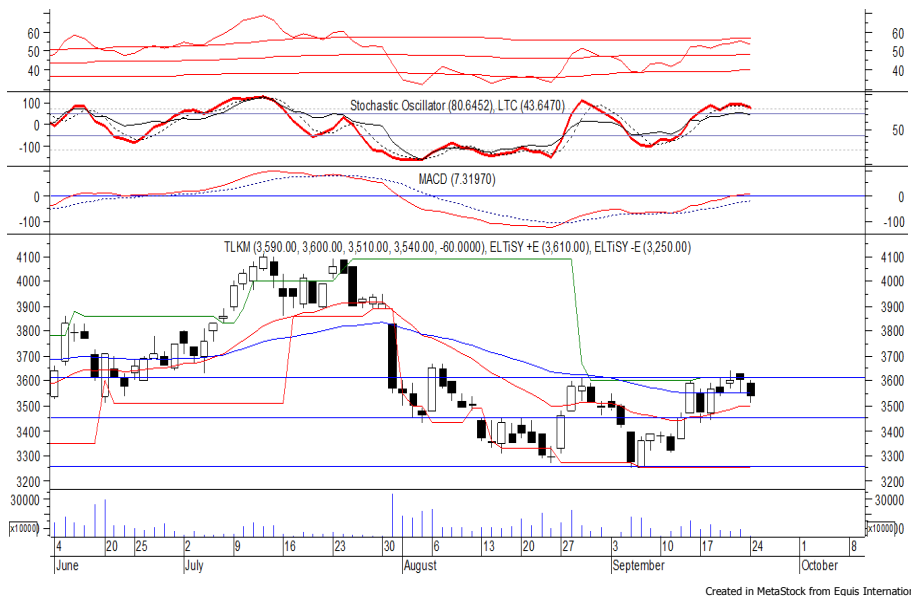
Sempat dibuka menguat di awal perdagangan kemarin, INCO akhirnya ditutup melemah berada di level IDR 3,590.

Harga berpotensi mengalami throw-back dan menguji support level yang berada di IDR 3,470.

Peluang penguatan terjadi jika harga mampu bertahan di (atas) level tersebut, di mana berpeluang menuju resistance level IDR 3,710 hingga IDR 3,740. MACD mengalami golden cross dan berpeluang menguat.

- Rekomendasi** : Buy on Weakness
- Entry Level** : 3,470-3,520
- Take Profit** : 3,710-3,740
- Stop Loss** : 3,420

**PT Telekomunikasi Indonesia Persero Tbk (TLKM) b : 0.84 Price : 3,540 BF: 3,450**



TLKM ditutup melemah pada perdagangan kemarin berada di level IDR 3,540.

Harga tampak belum mampu untuk melewati resistance level IDR 3,610, di mana berpotensi melanjutkan pelemahannya menuju support level IDR 3,450.

Stochastic yang mengalami bearish crossover berpotensi membawa harga melemah dalam jangka pendek. Kecuali harga mampu menguat hingga di atas IDR 3,630.

- Rekomendasi** : Sell on Strength
- Exit Level** : 3,590-3,560
- Bottom Fishing** : 3,450
- Buy Back** : 3,640

**PT Jasa Marga Persero Tbk (JSMR) b : 0.96 Price : 4,360 TP: 4,450-4,510**



JSMR mampu ditutup menguat pada perdagangan kemarin berada di level IDR 4,360.

Harga tampak sedang mengalami konsolidasi selama sepekan terakhir dan mencoba untuk bertahan di atas IDR 4,310. Di mana berpeluang mengalami rebound menuju resistance level IDR 4,450 hingga IDR 4,510.

MACD yang mengindikasikan terjadinya golden cross berpeluang membawa harga menguat.

- Rekomendasi** : Buy on Weakness
- Entry Level** : 4,310-4,340
- Take Profit** : 4,450-4,510
- Stop Loss** : 4,270

**Keterangan:**

- Speculative Buy** : Harga menyentuh support, harga dapat saja meneruskan pelemahan, tetapi berpotensi rebound jika harga gagal break support.
  - Buy** : Harga bergerak rebound meninggalkan support level.
  - Trading Buy** : Harga masih berpotensi naik, tetapi sudah mendekati resistance level.
  - Sell** : Harga telah mencapai resistance level.
- Rekomendasi berdasarkan candlestick berlaku sampai 5 atau 8 hari ke depan (maksimal 10 hari), selebihnya dapat diartikan bahwa formasi candlestick gagal.

**Research Division**

Danny Eugene	Strategist, Automotive, Telco, Textile, Energy	danny.eugene@megasekuritas.id	+62 21 7917 5599	62431
Helen Vincentia	Consumer Goods, Retail	helen.vincentia@megasekuritas.id	+62 21 7917 5599	62035
Fikri Syaryadi	Banking, Mining	fikri@megasekuritas.id	+62 21 7917 5599	62035
Adrian M. Priyatna	Property, Construction, Cement	adrian@megasekuritas.id	+62 21 7917 5599	62425
Qolbie Ardie	Economist	qolbie@megasekuritas.id	+62 21 7917 5599	62143
Fadlillah Qudsi	Technical Analyst	fadlillah.qudsi@megasekuritas.id	+62 21 7917 5599	62035

**Retail Equity Sales Division**

Hendry Kuswari	Head of Sales, Trading & Dealing	hendry@megasekuritas.id	+62 21 7917 5599	62038
Dewi Suryani	Retail Equity Sales	dewi.suryani@megasekuritas.id	+62 21 7917 5599	62441
Brema Setyawan	Retail Equity Sales	brema.setyawan@megasekuritas.id	+62 21 7917 5599	62126
Ety Sulistyowati	Retail Equity Sales	ety.sulistyowati@megasekuritas.id	+62 21 7917 5599	62408
Fadel M. Iqbal	Retail Equity Sales	fadel@megasekuritas.id	+62 21 7917 5599	62164
Andri Sumarno	Retail Equity Sales	andri@megasekuritas.id	+62 21 7917 5599	62045
Harini Citra	Retail Equity Sales	harini@megasekuritas.id	+62 21 7917 5599	62161
Syaifathir Muhammad	Retail Equity Sales	fathir@megasekuritas.id	+62 21 7917 5599	62179

**Corporate Equity Sales Division**

Rachmadian Iskandar Z	Corporate Equity Sales	rachmadian@megasekuritas.id	+62 21 7917 5599	62402
Ratna Wijayanti	Corporate Equity Sales	ratna.wijayanti@megasekuritas.id	+62 21 7917 5599	62055
Reza Mahendra	Corporate Equity Sales	reza.mahendra@megasekuritas.id	+62 21 7917 5599	62409

**Fixed Income Sales & Trading**

Tel. +62 7917 5559-62 Fax. +62 21 7917 5965

**Investment Banking**

Tel. +62 21 7917 5599 Fax. +62 21 7919 3900

**Kantor Pusat**

 Menara Bank Mega Lt. 2  
 Jl. Kapt P. Tendean, Kav 12-14 A  
 Jakarta Selatan 12790

**Pondok Indah**

 Plaza 5 Pondok Indah Blok D No. 15 Lt. 2  
 Jl. Margaguna Raya Pondok Indah  
 Jakarta Selatan

**Kelapa Gading**

 Ruko Gading Bukit Indah Lt.2  
 Jl. Bukit Gading Raya Blok A No. 26, Kelapa Gading  
 Jakarta Utara - 14240

**DISCLAIMER**

This Document is for information only and for the use of the recipient. It is not to be reproduced or copied or made available to others. Under no circumstances is it to be considered as an offer to sell or solicitation to buy any security. Any recommendation contained in this report may not be suitable for all investors and strictly a personal view and should not be used as a sole judgment for investment. Moreover, although the information contained herein has been obtained from sources believed to be reliable, its accuracy, completeness and reliability cannot be guaranteed. All rights reserved by PT Mega Capital Sekuritas.