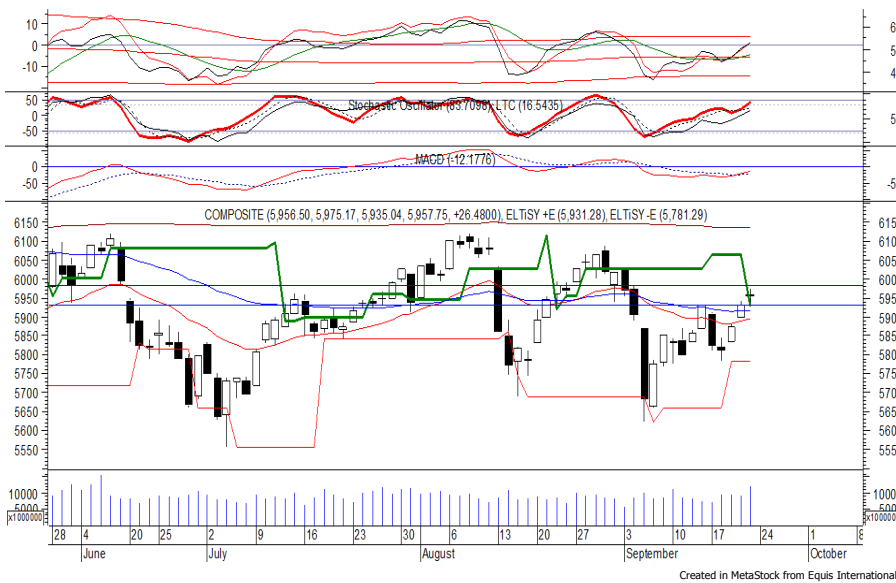


**Indeks Harga Saham Gabungan (IHSG)**

(IHSG)

Range : 5,930 — 5,980



IHSG kembali ditutup menguat pada perdagangan akhir pekan kemarin berada di level 5,957. Indeks berpotensi mengalami konsolidasi dengan bergerak menuju support level 5,930. Munculnya *doji star* pada candle menunjukkan keraguan pelaku pasar terhadap kenaikan indeks. Sementara stochastic mulai memasuki wilayah overbought. Akan tetapi MACD yang mengalami golden cross berpeluang menghambat laju pelemahan indeks. Hari ini diperkirakan indeks bergerak fluktuatif, melemah terbatas.

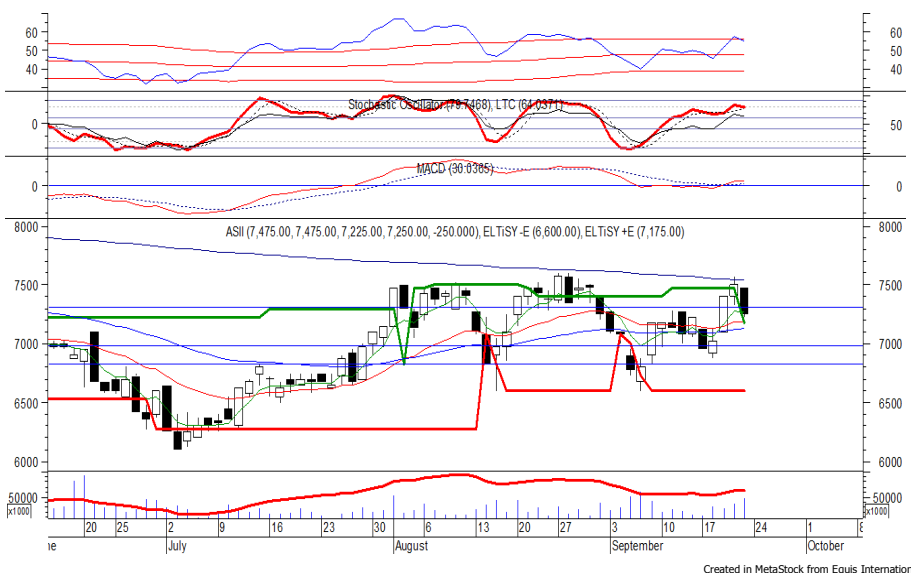
Level	Support	Resistance
I	5,930	5,980
II	5,910	6,005
III	5,885	6,025

Top Active			Top Foreign Buy			Top Foreign Sell			Top Leading		
Code	Close	Freq	Code	Close	Volume	Code	Close	Volume	Code	IDX Pts	Chg (%)
KPIG	680	12,135	TRAM	254	113,553,900	PNLF	238	-84,639,000	BMRI	7.3	2.6
BBRI	3,120	9,711	BBRI	3,120	39,512,954	BUMI	222	-40,727,400	BBNI	5.8	4.8
TRAM	254	9,293	MYRX	131	37,673,100	TOWR	472	-26,858,150	CPIN	3.3	4.4
ADRO	1,880	8,938	BMRI	6,850	30,624,400	BEST	173	-23,271,700	BBRI	3.3	1.0
CPRO	50	8,545	RIMO	133	26,049,900	SMRA	620	-18,353,800	UNVR	3.1	1.0
BBCA	23,700	7,356	ADRO	1,880	22,999,100	LPKR	338	-16,244,700	Top Lagging		
PNLF	238	7,317	IIPK	280	20,387,200	CPRO	50	-14,984,000	Code	IDX Pts	Chg (%)
LAND	1,440	6,957	TOPS	730	15,285,000	WSBP	358	-12,743,700	ASII	-9.1	-3.3
TLKM	3,600	6,457	BBNI	7,650	14,955,600	ASII	7,250	-10,359,176	BBCA	-5.5	-1.0
FILM	1,285	6,353	ANTM	820	14,600,600	JPFA	2,220	-9,958,200	TOPS	-2.8	-11.5
									PGAS	-1.1	-2.4
									SMBR	-1.1	-4.4

**PT Astra International Tbk**

(ASII) b :

1.23 Price : 7,250 BF: 7,075-6,975



ASII pada perdagangan kemarin ditutup melemah berada di level 7,250.

Harga kembali mengalami kegagalan untuk melewati MA 200, di mana berpotensi untuk melanjutkan pelemahannya menuju support level IDR 7,075 hingga IDR 6,975.

Stochastic yang mengindikasikan bearish crossover berpotensi membawa harga melemah. Kecuali mampu berbalik menguat hingga di atas IDR 7,500.

- Rekomendasi** : Sell on Strength
- Exit Level** : 7,400-7,300
- Bottom Fishing** : 7,075-6,975
- Buy Back** : 7,525

**PT United Tractors Tbk**

(UNTR) b :

1.10

Price : 33,300

TP: 34,000-34,250



UNTR ditutup menguat pada perdagangan akhir pekan kemarin menguji resistance level IDR 33,300.

Harga berpotensi untuk melanjutkan penguatannya jika mampu melewati level tersebut, di mana berpotensi untuk berlanjut menuju level berikutnya di IDR 34,000 hingga IDR 34,250.

MACD yang mengindikasikan golden cross memberikan peluang untuk menguat. Kecuali jika harga berbalik melemah di bawah IDR 33,000.

- Rekomendasi** : Buy on Breakout
- Entry Level** : 33,325-33,450
- Take Profit** : 34,000-34,250
- Stop Loss** : 1,765

**PT Bukit Asam Tbk**

(PTBA) b :

1.10

Price : 4,170

BF: 4,050-4,000



PTBA kembali ditutup menguat pada perdagangan sebelumnya berada di level IDR 4,170.

Harga berpotensi untuk menguji resistance level IDR 4,300, akan tetapi stochastic yang mengindikasikan bearish crossover di wilayah overbought berpotensi membawa harga mengalami koreksi dan bergerak menuju support level IDR 4,050 hingga IDR 4,000.

Kecuali harga mampu menguat hingga di atas IDR 4,300.

- Rekomendasi** : Sell on Strength
- Exit Level** : 4,250-4,200
- Bottom Fishing** : 4,050-4,000
- Buy Back** : 4,320

**PT Aneka Tambang T (ANTM) b : 1.14 Price : 820 TP: 845-855**



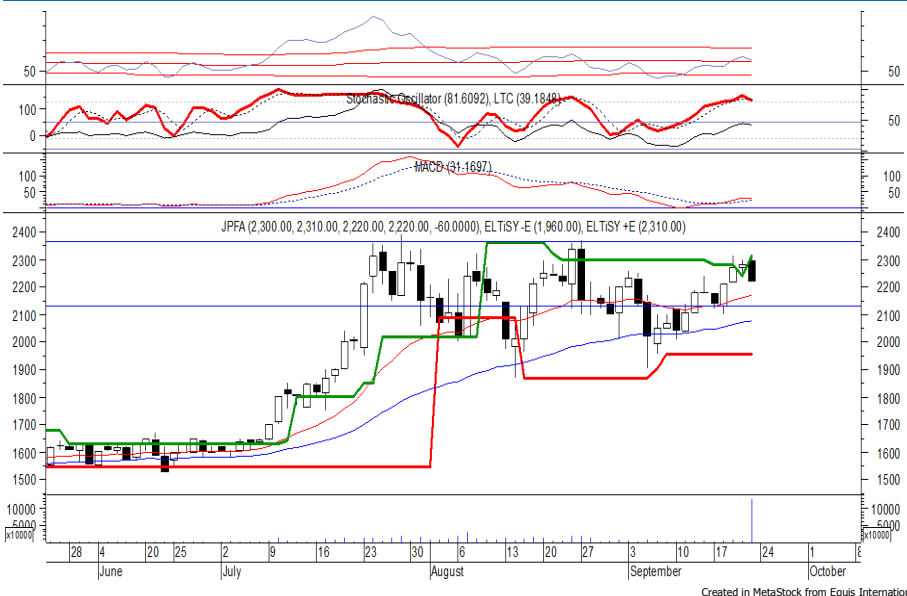
ANTM pada perdagangan sebelumnya mampu ditutup menguat berada di level IDR 820.

Harga tampak sedang bergerak melewati resistance level IDR 810, di mana berpotensi untuk berlanjut menuju level berikutnya di IDR 845 hingga IDR 855.

MACD yang mengalami golden cross memberikan peluang terjadinya penguatan. Kecuali harga berbalik melemah di bawah IDR 795.

- Rekomendasi** : Speculative Buy
- Entry Level** : 810-820
- Take Profit** : 845-855
- Stop Loss** : 790

**PT Japfa Comfeed Indonesia Tbk (JPFA) b : 0.76 Price : 2,220 BF: 2,170-2,130**



Sempat dibuka menguat di awal perdagangan sebelumnya, JPFA akhirnya ditutup melemah di IDR 2,220.

Harga berpotensi untuk melanjutkan pelemahannya menuju support level IDR 2,170 hingga IDR 2,130.

Stochastic yang mengalami bearish crossover berpotensi membawa harga melemah. Di samping itu munculnya formasi *bearish engulfing* juga berpotensi membawa harga melemah. Kecuali menguat di atas IDR 2,310.

- Rekomendasi** : Sell on Strength
- Exit Level** : 2,280-2,250
- Bottom Fishing** : 2,170-2,130
- Buy Back** : 2,330

**Keterangan:**

- Speculative Buy** : Harga menyentuh support, harga dapat saja meneruskan pelemahan, tetapi berpotensi rebound jika harga gagal break support.
  - Buy** : Harga bergerak rebound meninggalkan support level.
  - Trading Buy** : Harga masih berpotensi naik, tetapi sudah mendekati resistance level.
  - Sell** : Harga telah mencapai resistance level.
- Rekomendasi berdasarkan candlestick berlaku sampai 5 atau 8 hari ke depan (maksimal 10 hari), selebihnya dapat diartikan bahwa formasi candlestick gagal.

**Research Division**

Danny Eugene	Strategist, Automotive, Telco, Textile, Energy	danny.eugene@megasekuritas.id	+62 21 7917 5599	62431
Helen Vincentia	Consumer Goods, Retail	helen.vincentia@megasekuritas.id	+62 21 7917 5599	62035
Fikri Syaryadi	Banking, Mining	fikri@megasekuritas.id	+62 21 7917 5599	62035
Adrian M. Priyatna	Property, Construction, Cement	adrian@megasekuritas.id	+62 21 7917 5599	62425
Qolbie Ardie	Economist	qolbie@megasekuritas.id	+62 21 7917 5599	62143
Fadlillah Qudsi	Technical Analyst	fadlillah.qudsi@megasekuritas.id	+62 21 7917 5599	62035

**Retail Equity Sales Division**

Hendry Kuswari	Head of Sales, Trading & Dealing	hendry@megasekuritas.id	+62 21 7917 5599	62038
Dewi Suryani	Retail Equity Sales	dewi.suryani@megasekuritas.id	+62 21 7917 5599	62441
Brema Setyawan	Retail Equity Sales	brema.setyawan@megasekuritas.id	+62 21 7917 5599	62126
Ety Sulistyowati	Retail Equity Sales	ety.sulistyowati@megasekuritas.id	+62 21 7917 5599	62408
Fadel M. Iqbal	Retail Equity Sales	fadel@megasekuritas.id	+62 21 7917 5599	62164
Andri Sumarno	Retail Equity Sales	andri@megasekuritas.id	+62 21 7917 5599	62045
Harini Citra	Retail Equity Sales	harini@megasekuritas.id	+62 21 7917 5599	62161
Syaifathir Muhammad	Retail Equity Sales	fathir@megasekuritas.id	+62 21 7917 5599	62179

**Corporate Equity Sales Division**

Rachmadian Iskandar Z	Corporate Equity Sales	rachmadian@megasekuritas.id	+62 21 7917 5599	62402
Ratna Wijayanti	Corporate Equity Sales	ratna.wijayanti@megasekuritas.id	+62 21 7917 5599	62055
Reza Mahendra	Corporate Equity Sales	reza.mahendra@megasekuritas.id	+62 21 7917 5599	62409

**Fixed Income Sales & Trading**

Tel. +62 7917 5559-62 Fax. +62 21 7917 5965

**Investment Banking**

Tel. +62 21 7917 5599 Fax. +62 21 7919 3900

**Kantor Pusat**

 Menara Bank Mega Lt. 2  
 Jl. Kapt P. Tendean, Kav 12-14 A  
 Jakarta Selatan 12790

**Pondok Indah**

 Plaza 5 Pondok Indah Blok D No. 15 Lt. 2  
 Jl. Margaguna Raya Pondok Indah  
 Jakarta Selatan

**Kelapa Gading**

 Ruko Gading Bukit Indah Lt.2  
 Jl. Bukit Gading Raya Blok A No. 26, Kelapa Gading  
 Jakarta Utara - 14240

**DISCLAIMER**

This Document is for information only and for the use of the recipient. It is not to be reproduced or copied or made available to others. Under no circumstances is it to be considered as an offer to sell or solicitation to buy any security. Any recommendation contained in this report may not be suitable for all investors and strictly a personal view and should not be used as a sole judgment for investment. Moreover, although the information contained herein has been obtained from sources believed to be reliable, its accuracy, completeness and reliability cannot be guaranteed. All rights reserved by PT Mega Capital Sekuritas.