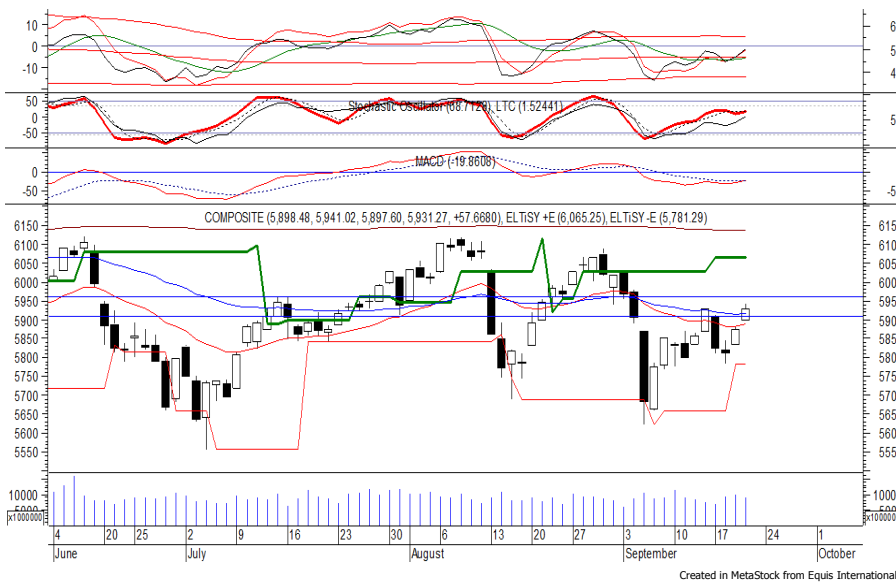


Indeks Harga Saham Gabungan (IHSG)

(IHSG)

Range : 5,910 — 5,960



IHSG kembali ditutup menguat pada perdagangan kemarin berada di level 5,931.

Indeks tampak sedang bergerak melewati EMA 50, di mana berpeluang untuk berlanjut menuju level berikutnya di 5,960.

MACD yang mengalami golden cross memberikan peluang untuk menguat. Namun jika indeks berbalik melemah berpotensi menguji support level 5,910.

Hari ini diperkirakan indeks bergerak fluktuatif dengan kecenderungan menguat terbatas.

Level	Support	Resistance
I	5,910	5,960
II	5,885	5,980
III	5,860	6,005

Top Active			Top Foreign Buy			Top Foreign Sell			Top Leading		
Code	Close	Freq	Code	Close	Volume	Code	Close	Volume	Code	IDX Pts	Chg (%)
PNLF	232	17,282	TRAM	260	47,553,100	PNLF	232	-85,671,000	BMRI	11.4	4.3
BMTR	406	13,500	BBRI	3,090	37,092,299	BNLI	515	-28,127,200	BBRI	9.9	3.0
KPIG	690	12,179	BMRI	6,675	20,698,800	WSBP	360	-27,109,600	HMSP	7.3	1.8
BBRI	3,090	10,801	TLKM	3,600	18,764,854	BUMI	224	-15,772,800	TLKM	4.4	1.4
DYAN	100	9,857	ADRO	1,805	14,841,200	BHIT	90	-13,536,400	ASII	3.6	1.4
BHIT	90	8,852	ANTM	795	12,351,200	BEST	177	-10,584,200	Top Lagging		
TLKM	3,600	7,880	ACES	1,420	11,732,700	BBTN	2,620	-10,384,800	Code	IDX Pts	Chg (%)
INKP	18,300	7,717	SSMS	1,245	11,558,500	PWON	515	-10,052,200	BDMN	-1.9	-3.0
ADRO	1,805	7,445	PTBA	4,160	11,497,100	SRSN	76	-9,610,000	DSSA	-1.6	-14.1
PGAS	2,080	6,903	KLBF	1,260	9,744,900	PZZA	1,100	-6,967,500	BBCA	-1.1	-0.2
									TAMU	-0.9	-7.8
									AMRT	-0.9	-3.0

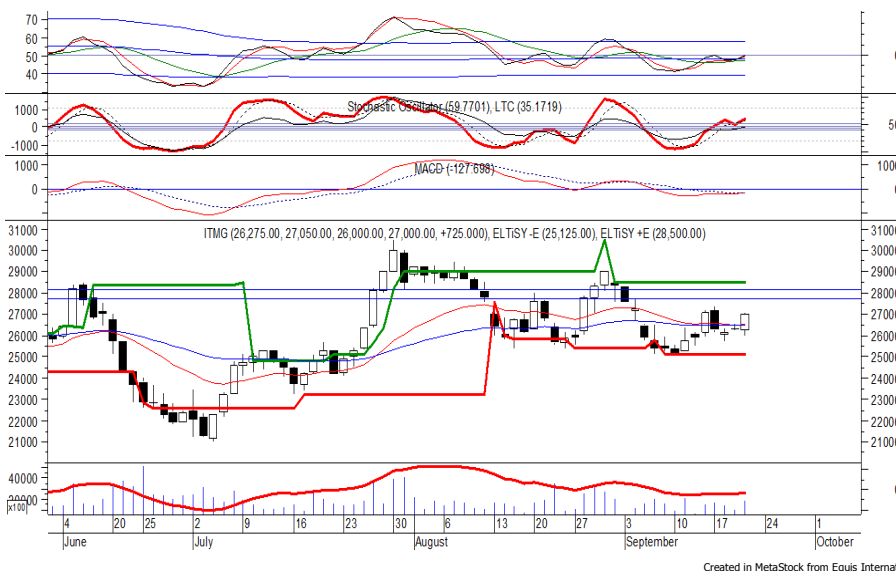
PT Indo Tambangraya Megah Tbk

(ITMG) b :

1.14 Price :

27,000 TP:

27,750-28,150



ITMG pada perdagangan kemarin ditutup menguat berada di level IDR 27,000.

Harga tampak sedang bergerak melewati EMA 50, di mana berpeluang untuk berlanjut menuju level berikutnya di IDR 27,750 hingga IDR 28,150.

MACD yang mengindikasikan terjadinya golden cross memberikan peluang untuk menguat. Kecuali harga berbalik melemah hingga di bawah IDR 26,550.

- Rekomendasi** : Trading Buy
- Entry Level** : 26,750-27,000
- Take Profit** : 27,750-28,150
- Stop Loss** : 26,500

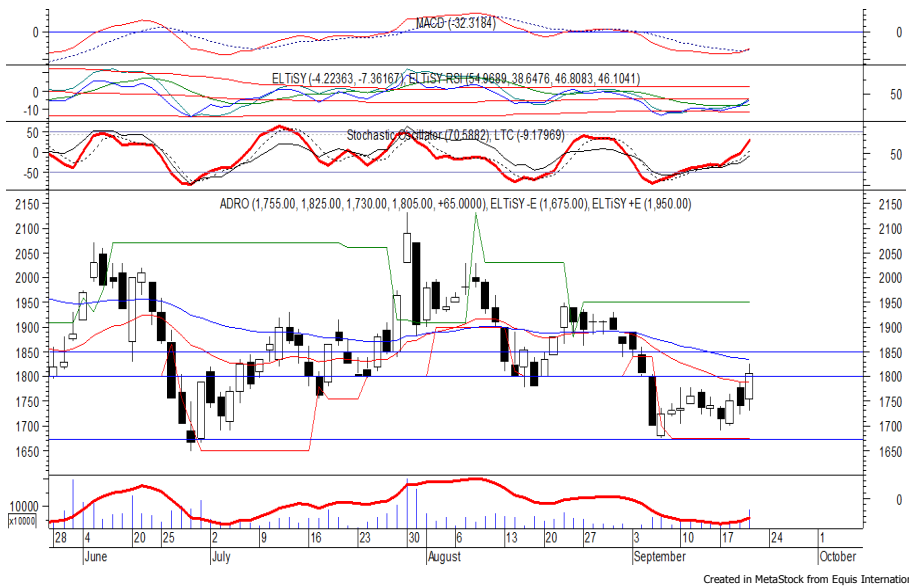
PT Adaro Energy Tbk

(ADRO) b :

1.15 Price :

1,805

TP: 1,850-1,880



ADRO pada perdagangan kemarin ditutup menguat berada di level IDR 1,805.

Harga tampak sedang mencoba untuk melewati resistance level IDR 1,800, di mana berpeluang untuk berlanjut menuju level berikutnya di IDR 1,850 hingga IDR 1,880.

MACD yang mengindikasikan terjadinya golden cross memberikan peluang menguat. Kecuali harga berbalik melemah di bawah IDR 1,770.

- Rekomendasi : Speculative Buy
- Entry Level : 1,790-1,805
- Take Profit : 1,850-1,880
- Stop Loss : 1,765

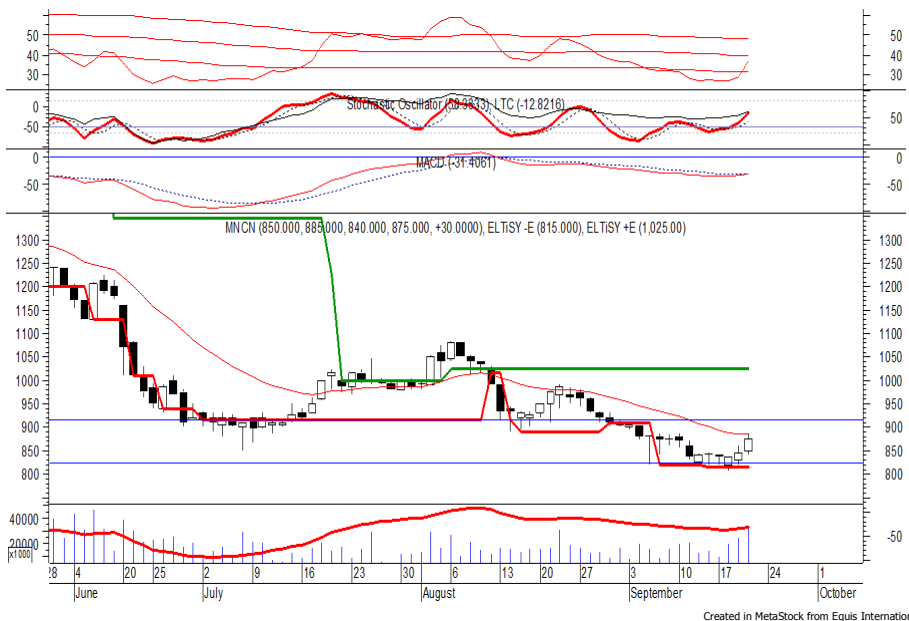
PT Media Nusantara Citra Tbk

(MNCN) b :

1.13 Price :

875

TP: 900-915



MNCN kembali ditutup menguat pada perdagangan kemarin melanjutkan penguatan yang terjadi sehari sebelumnya.

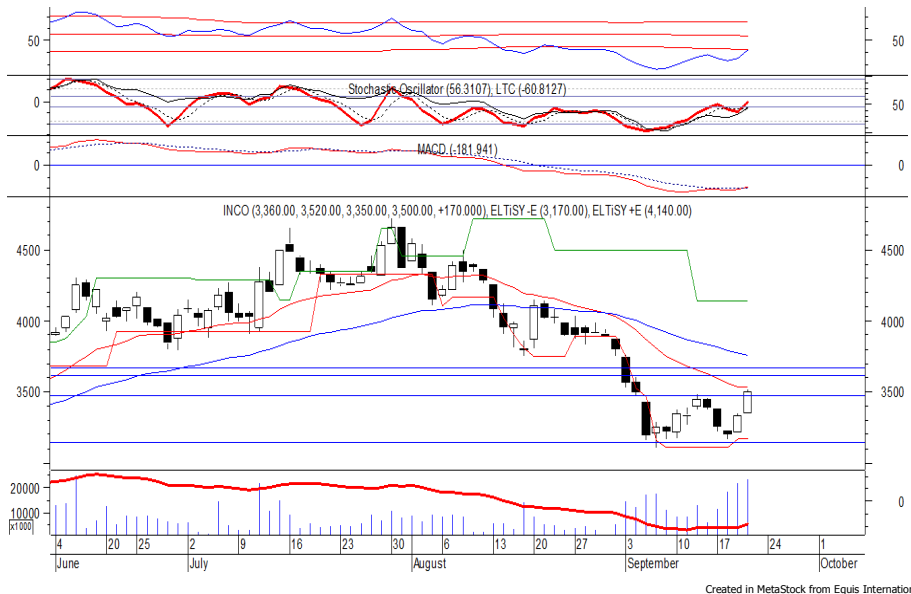
Harga berpeluang untuk dapat melanjutkan rebound menuju resistance level IDR 900 hingga IDR 915.

MACD yang mengindikasikan terjadinya golden cross memberikan peluang untuk menguat. Sementara RSI juga mulai bergerak meninggalkan wilayah over-sold. Kecuali harga berbalik melemah hingga di bawah IDR 850.

- Rekomendasi : Trading Buy
- Entry Level : 860-875
- Take Profit : 900-915
- Stop Loss : 845

PT Vale Indonesia Tbk

(INCO) b : 1.27 Price : 3,500 TP: 3,610-3,670



INCO pada perdagangan kemarin ditutup menguat berada di level IDR 3,500.

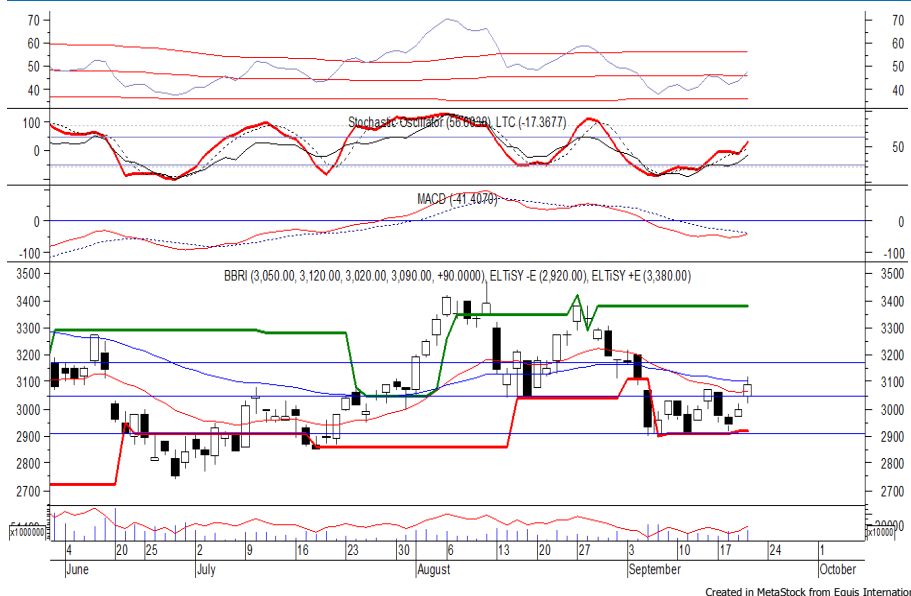
Harga tampak sedang bergerak melewati resistance level IDR 3,470, di mana berpeluang untuk berlanjut menuju level berikutnya di IDR 3,610 hingga IDR 3,670.

MACD yang mengalami golden cross memberikan peluang untuk menguat. Kecuali harga berbalik melemah hingga di bawah IDR 3,440.

Rekomendasi : Speculative Buy
Entry Level : 3,470-3,500
Take Profit : 3,610-3,670
Stop Loss : 3,430

PT Bank Rakyat Indonesia Persero Tbk

(BBRI) b : 1.43 Price : 3,090 TP: 3,160-3,190



BBRI ditutup menguat pada perdagangan kemarin berada di level IDR 3,090.

Harga tampak sedang bergerak melewati resistance level IDR 3,050, di mana berpeluang untuk berlanjut menuju level berikutnya di IDR 3,160 hingga IDR 3,190.

Stochastic berada di wilayah netral dengan kecenderungan menguat. Sementara MACD juga mengindikasikan terjadinya golden cross.

Rekomendasi : Buy on Weakness
Entry Level : 3,050-3,090
Take Profit : 3,160-3,190
Stop Loss : 3,010

Keterangan:

Speculative Buy : Harga menyentuh support, harga dapat saja meneruskan pelemahan, tetapi berpotensi rebound jika harga gagal break support.

Buy : Harga bergerak rebound meninggalkan support level.

Trading Buy : Harga masih berpotensi naik, tetapi sudah mendekati resistance level.

Sell : Harga telah mencapai resistance level.

Rekomendasi berdasarkan candlestick berlaku sampai 5 atau 8 hari ke depan (maksimal 10 hari), selebihnya dapat diartikan bahwa formasi candlestick gagal.

Research Division

Danny Eugene	Strategist, Automotive, Telco, Textile, Energy	danny.eugene@megasekuritas.id	+62 21 7917 5599	62431
Helen Vincentia	Consumer Goods, Retail	helen.vincentia@megasekuritas.id	+62 21 7917 5599	62035
Fikri Syaryadi	Banking, Mining	fikri@megasekuritas.id	+62 21 7917 5599	62035
Adrian M. Priyatna	Property, Construction, Cement	adrian@megasekuritas.id	+62 21 7917 5599	62425
Qolbie Ardie	Economist	qolbie@megasekuritas.id	+62 21 7917 5599	62143
Fadlillah Qudsi	Technical Analyst	fadlillah.qudsi@megasekuritas.id	+62 21 7917 5599	62035

Retail Equity Sales Division

Hendry Kuswari	Head of Sales, Trading & Dealing	hendry@megasekuritas.id	+62 21 7917 5599	62038
Dewi Suryani	Retail Equity Sales	dewi.suryani@megasekuritas.id	+62 21 7917 5599	62441
Brema Setyawan	Retail Equity Sales	brema.setyawan@megasekuritas.id	+62 21 7917 5599	62126
Ety Sulistyowati	Retail Equity Sales	ety.sulistyowati@megasekuritas.id	+62 21 7917 5599	62408
Fadel M. Iqbal	Retail Equity Sales	fadel@megasekuritas.id	+62 21 7917 5599	62164
Andri Sumarno	Retail Equity Sales	andri@megasekuritas.id	+62 21 7917 5599	62045
Harini Citra	Retail Equity Sales	harini@megasekuritas.id	+62 21 7917 5599	62161
Syaifathir Muhammad	Retail Equity Sales	fathir@megasekuritas.id	+62 21 7917 5599	62179

Corporate Equity Sales Division

Rachmadian Iskandar Z	Corporate Equity Sales	rachmadian@megasekuritas.id	+62 21 7917 5599	62402
Ratna Wijayanti	Corporate Equity Sales	ratna.wijayanti@megasekuritas.id	+62 21 7917 5599	62055
Reza Mahendra	Corporate Equity Sales	reza.mahendra@megasekuritas.id	+62 21 7917 5599	62409

Fixed Income Sales & Trading

Tel. +62 7917 5559-62 Fax. +62 21 7917 5965

Investment Banking

Tel. +62 21 7917 5599 Fax. +62 21 7919 3900

Kantor Pusat

 Menara Bank Mega Lt. 2
 Jl. Kapt P. Tendean, Kav 12-14 A
 Jakarta Selatan 12790

Pondok Indah

 Plaza 5 Pondok Indah Blok D No. 15 Lt. 2
 Jl. Margaguna Raya Pondok Indah
 Jakarta Selatan

Kelapa Gading

 Ruko Gading Bukit Indah Lt.2
 Jl. Bukit Gading Raya Blok A No. 26, Kelapa Gading
 Jakarta Utara - 14240

DISCLAIMER

This Document is for information only and for the use of the recipient. It is not to be reproduced or copied or made available to others. Under no circumstances is it to be considered as an offer to sell or solicitation to buy any security. Any recommendation contained in this report may not be suitable for all investors and strictly a personal view and should not be used as a sole judgment for investment. Moreover, although the information contained herein has been obtained from sources believed to be reliable, its accuracy, completeness and reliability cannot be guaranteed. All rights reserved by PT Mega Capital Sekuritas.