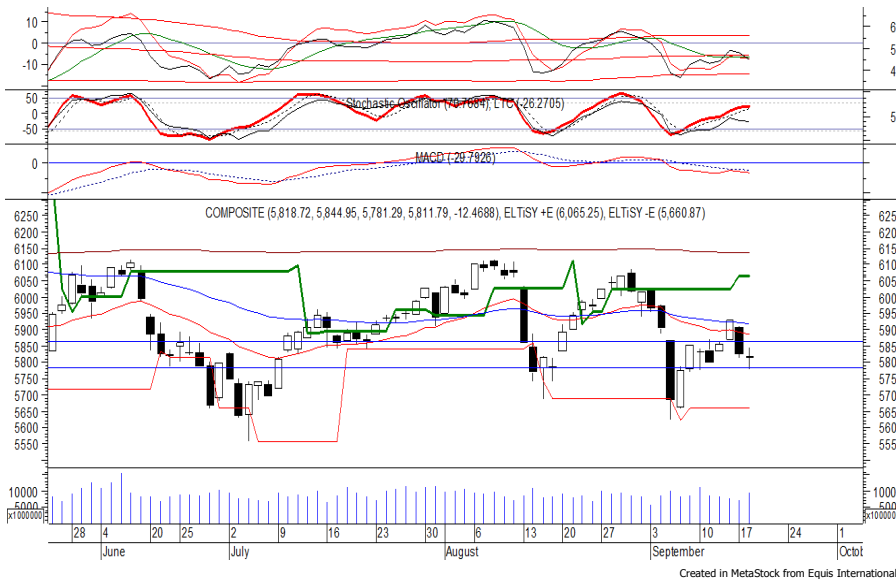


## Indeks Harga Saham Gabungan (IHSG)

Range : 5,780 — 5,840



IHSG kembali ditutup melemah pada perdagangan kemarin berada di level 5,811. Indeks berpotensi untuk mengalami konsolidasi dan kembali menguji support level 5,780.

MACD berada pada kecenderungan melemah, sementara stochastic juga mengindikasikan terjadinya bearish crossover. Namun jika indeks berbalik menguat dapat menguji resistance level 5,840.

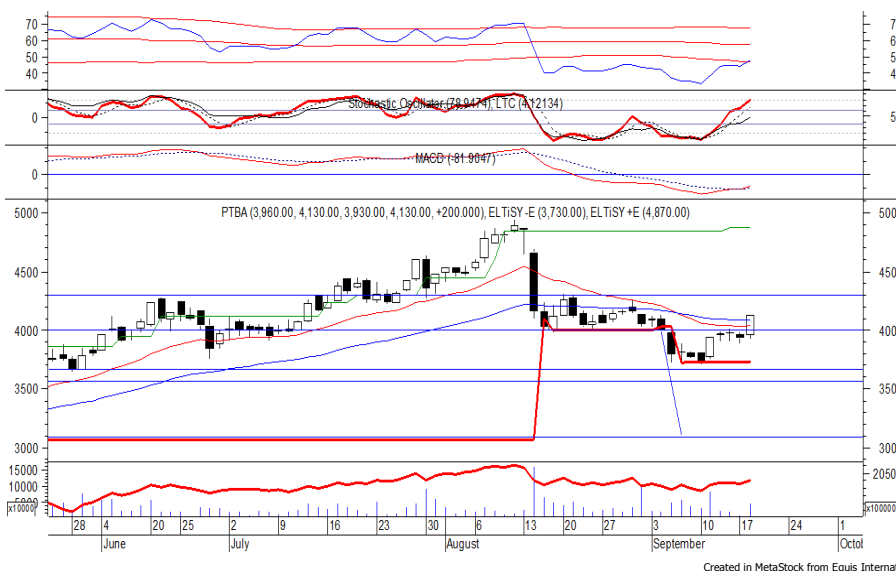
Hari ini diperkirakan indeks kembali fluktuatif, cenderung melemah terbatas.

Level	Support	Resistance
I	5,780	5,840
II	5,750	5,865
III	5,720	5,890

Top Active			Top Foreign Buy			Top Foreign Sell			Top Leading		
Code	Close	Freq	Code	Close	Volume	Code	Close	Volume	Code	IDX Pts	Chg (%)
PNLF	226	32,632	TRAM	260	28,101,600	PNLF	226	-64,869,200	TLKM	8.9	2.9
ABBA	195	12,988	PTBA	4,130	19,780,000	BBRI	2,940	-64,246,392	ASII	2.7	1.1
BBRI	2,940	9,954	TLKM	3,570	16,121,500	ELSA	338	-28,797,000	PTBA	2.1	5.1
TLKM	3,570	9,864	ASII	7,025	14,062,200	DILD	302	-27,054,785	BBCA	1.6	0.3
KPIG	715	9,493	MAMI	72	6,590,000	SRSN	85	-21,050,000	PGAS	1.4	3.3
PTBA	4,130	8,111	ROTI	1,015	5,802,600	BMRI	6,375	-12,835,300	<b>Top Lagging</b>		
BBCA	24,000	8,039	BRMS	55	5,263,000	INCO	3,200	-10,248,159	Code	IDX Pts	Chg (%)
NUSA	189	7,648	ABBA	195	4,837,300	PTPP	1,475	-9,790,100	HMSP	-7.3	-1.8
PGAS	2,060	7,066	SRIL	342	4,598,300	TOPS	805	-8,309,000	UNVR	-3.6	-1.1
BMRI	6,375	6,879	POLY	206	3,903,100	INDF	5,925	-8,114,600	BBRI	-3.3	-1.0
									BMRI	-3.1	-1.2
									SMGR	-1.5	-3.1

## PT Bukit Asam Tbk

(PTBA) b : 1.10 Price : 4,130 TP: 4,300



PTBA mampu ditutup menguat pada perdagangan kemarin berada di level IDR 4,130.

Harga tampak sedang bergerak melewati resistance level IDR 4,000, di mana berpeluang untuk berlanjut menuju level berikutnya di IDR 4,300.

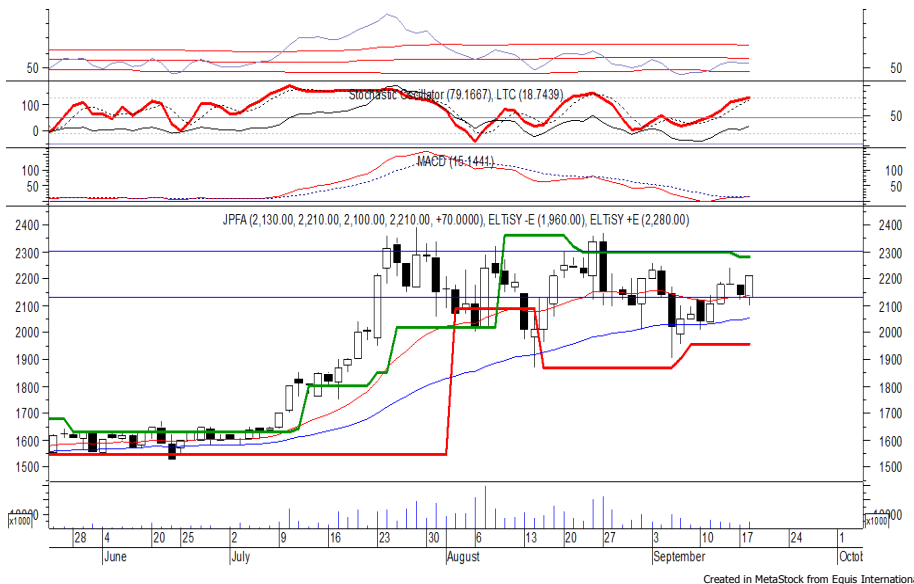
MACD yang mengalami golden cross memberikan peluang untuk menguat. Namun jika harga berbalik melemah dapat menguji support level IDR 4,000.

<b>Rekomendasi</b>	: Trading Buy
<b>Entry Level</b>	: 4,090-4,130
<b>Take Profit</b>	: 4,300
<b>Stop Loss</b>	: 3,090

## PT Japfa Comfeed Indonesia Tbk

(JPFA) b :

0.76 Price : 2,210 TP: 2,280-2,300



JPFA ditutup menguat pada perdagangan kemarin berada di level IDR 2,210.

Harga berpeluang untuk dapat melanjutkan penguatannya menuju resistance level IDR 2,280 hingga IDR 2,300.

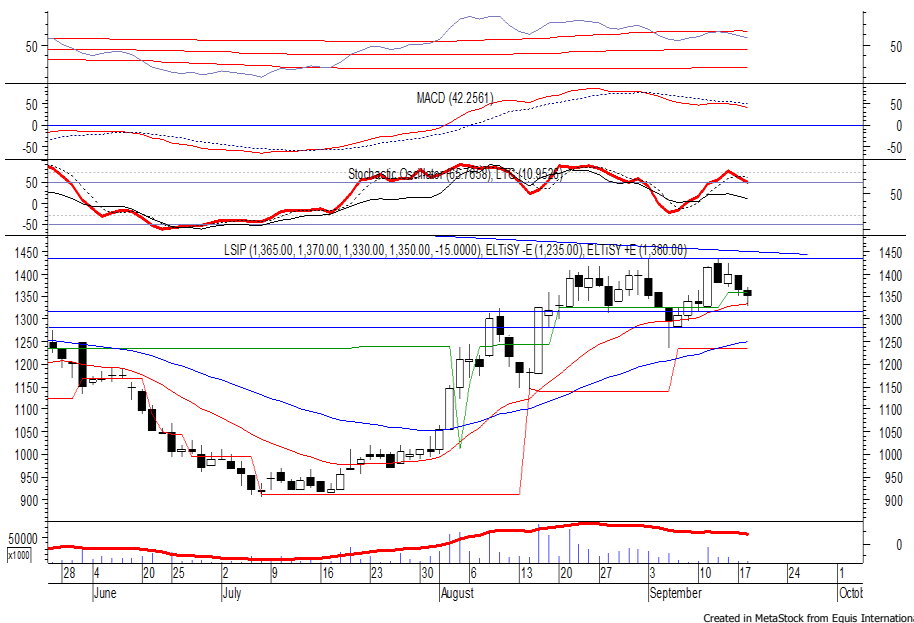
MACD yang mengindikasikan terjadinya golden cross memberikan peluang untuk menguat. Kecuali harga berbalik melemah hingga di bawah IDR 2,130.

**Rekomendasi** : Speculative Buy  
**Entry Level** : 2,180-2,210  
**Take Profit** : 2,280-2,300  
**Stop Loss** : 2,120

## PT Perusahaan Perkebunan London Sumatra Indonesia Tbk

(LSIP) b :

0.63 Price : 1,350 BF: 1,315-1,300



LSIP kembali ditutup melemah melanjutkan pelemahan yang terjadi sehari sebelumnya.

Harga berpotensi untuk kembali melanjutkan pelemahannya menuju support level IDR 1,315 hingga IDR 1,300.

Stochastic yang mengalami bearish crossover berpotensi membawa harga melemah.

Kecuali harga mampu berbalik menguat hingga di atas IDR 1,400.

**Rekomendasi** : Sell on Strength  
**Exit Level** : 1,380-1,360  
**Bottom Fishing** : 1,315-1,300  
**Buy Back** : 1,405

## PT AKR Corporindo Tbk

(AKRA) b : 1.30 Price : 3,550 TP: 3,680-3,750



AKRA pada perdagangan kemarin ditutup melemah berada di level IDR 3,550.

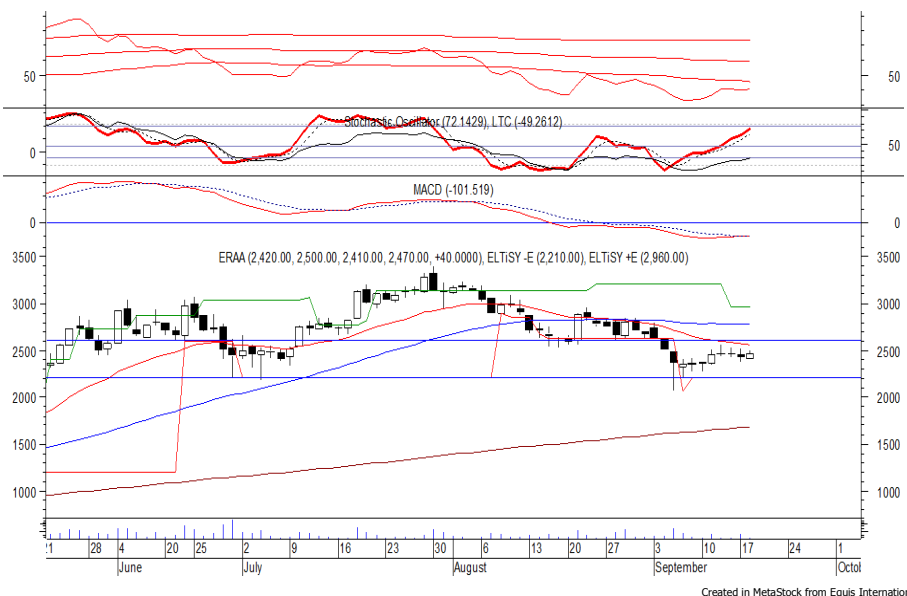
Harga juga sempat menguji support level IDR 3,500, namun belum mampu melewatinya. Hal tersebut berpeluang bagi AKRA untuk bergerak rebound menuju resistance level IDR 3,680 hingga IDR 3,750.

MACD yang mengalami golden cross memberikan peluang untuk menguat. Kecuali melemah di bawah IDR 3,440.

- Rekomendasi : Buy on Weakness
- Entry Level : 3,480-3,520
- Take Profit : 3,680-3,750
- Stop Loss : 3,430

## PT Erajaya Swasembada Tbk

(ERAA) b : 0.56 Price : 2,470 TP: 2,580-2,610



ERAA mampu ditutup menguat pada perdagangan kemarin berada di level IDR 2,470.

Harga tampak mengalami konsolidasi selama beberapa hari terakhir dan berpeluang untuk melanjutkan penguatannya menuju resistance level IDR 2,580 hingga IDR 2,610.

MACD yang mengindikasikan terjadinya golden cross memberikan peluang untuk menguat. Kecuali harga berbalik melemah hingga di bawah IDR 2,410.

- Rekomendasi : Speculative Buy
- Entry Level : 2,450-2,470
- Take Profit : 2,580-2,610
- Stop Loss : 2,400

### Keterangan:

- Speculative Buy : Harga menyentuh support, harga dapat saja meneruskan pelemahan, tetapi berpotensi rebound jika harga gagal break support.
  - Buy : Harga bergerak rebound meninggalkan support level.
  - Trading Buy : Harga masih berpotensi naik, tetapi sudah mendekati resistance level.
  - Sell : Harga telah mencapai resistance level.
- Rekomendasi berdasarkan candlestick berlaku sampai 5 atau 8 hari ke depan (maksimal 10 hari), selebihnya dapat diartikan bahwa formasi candlestick gagal.

**Research Division**

Danny Eugene	Strategist, Automotive, Telco, Textile, Energy	danny.eugene@megasekuritas.id	+62 21 7917 5599	62431
Helen Vincentia	Consumer Goods, Retail	helen.vincentia@megasekuritas.id	+62 21 7917 5599	62035
Fikri Syaryadi	Banking, Mining	fikri@megasekuritas.id	+62 21 7917 5599	62035
Adrian M. Priyatna	Property, Construction, Cement	adrian@megasekuritas.id	+62 21 7917 5599	62425
Qolbie Ardie	Economist	qolbie@megasekuritas.id	+62 21 7917 5599	62143
Fadlillah Qudsi	Technical Analyst	fadlillah.qudsi@megasekuritas.id	+62 21 7917 5599	62035

**Retail Equity Sales Division**

Hendry Kuswari	Head of Sales, Trading & Dealing	hendry@megasekuritas.id	+62 21 7917 5599	62038
Dewi Suryani	Retail Equity Sales	dewi.suryani@megasekuritas.id	+62 21 7917 5599	62441
Brema Setyawan	Retail Equity Sales	brema.setyawan@megasekuritas.id	+62 21 7917 5599	62126
Ety Sulistyowati	Retail Equity Sales	ety.sulistyowati@megasekuritas.id	+62 21 7917 5599	62408
Fadel M. Iqbal	Retail Equity Sales	fadel@megasekuritas.id	+62 21 7917 5599	62164
Andri Sumarno	Retail Equity Sales	andri@megasekuritas.id	+62 21 7917 5599	62045
Harini Citra	Retail Equity Sales	harini@megasekuritas.id	+62 21 7917 5599	62161
Syaifathir Muhammad	Retail Equity Sales	fathir@megasekuritas.id	+62 21 7917 5599	62179

**Corporate Equity Sales Division**

Rachmadian Iskandar Z	Corporate Equity Sales	rachmadian@megasekuritas.id	+62 21 7917 5599	62402
Ratna Wijayanti	Corporate Equity Sales	ratna.wijayanti@megasekuritas.id	+62 21 7917 5599	62055
Reza Mahendra	Corporate Equity Sales	reza.mahendra@megasekuritas.id	+62 21 7917 5599	62409

**Fixed Income Sales & Trading**

Tel. +62 7917 5559-62 Fax. +62 21 7917 5965

**Investment Banking**

Tel. +62 21 7917 5599 Fax. +62 21 7919 3900

**Kantor Pusat**

 Menara Bank Mega Lt. 2  
 Jl. Kapt P. Tendean, Kav 12-14 A  
 Jakarta Selatan 12790

**Pondok Indah**

 Plaza 5 Pondok Indah Blok D No. 15 Lt. 2  
 Jl. Margaguna Raya Pondok Indah  
 Jakarta Selatan

**Kelapa Gading**

 Ruko Gading Bukit Indah Lt.2  
 Jl. Bukit Gading Raya Blok A No. 26, Kelapa Gading  
 Jakarta Utara - 14240

**DISCLAIMER**

This Document is for information only and for the use of the recipient. It is not to be reproduced or copied or made available to others. Under no circumstances is it to be considered as an offer to sell or solicitation to buy any security. Any recommendation contained in this report may not be suitable for all investors and strictly a personal view and should not be used as a sole judgment for investment. Moreover, although the information contained herein has been obtained from sources believed to be reliable, its accuracy, completeness and reliability cannot be guaranteed. All rights reserved by PT Mega Capital Sekuritas.