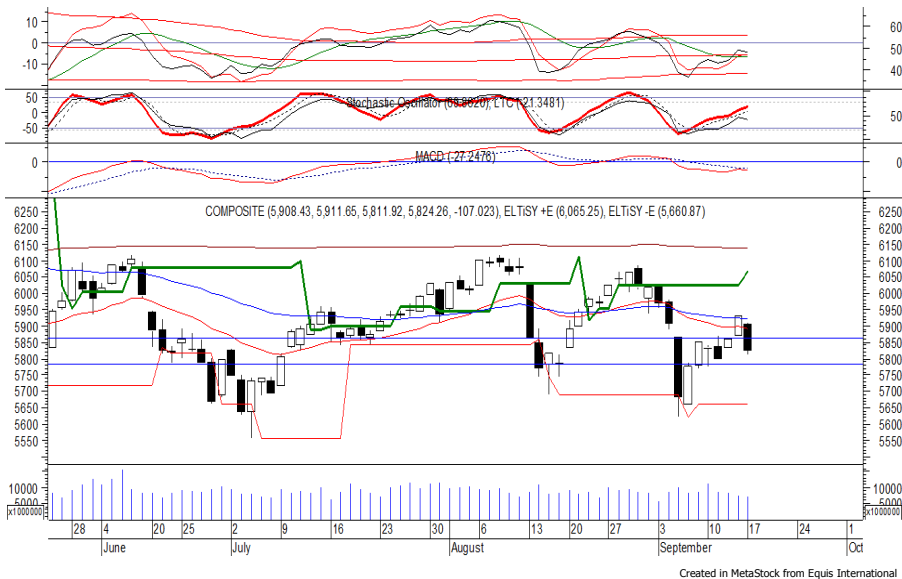


Indeks Harga Saham Gabungan (IHSG)

(IHSG)

Range : 5,780 — 5,865



IHSG pada perdagangan kemarin ditutup melemah berada di level 5,824.

Indeks berpotensi untuk melanjutkan pelemahannya setelah melewati support level 5,865, di mana berpotensi menuju level berikutnya di 5,780.

Namun *upside gap three method* yang terbentuk pada candle berpeluang untuk menghambat laju pelemahan indeks yang jika berbalik menguat dapat menguji resistance level 5,865. Hari ini diperkirakan indeks fluktuatif, melemah terbatas.

Level	Support	Resistance
I	5,780	5,865
II	5,750	5,890
III	5,720	5,920

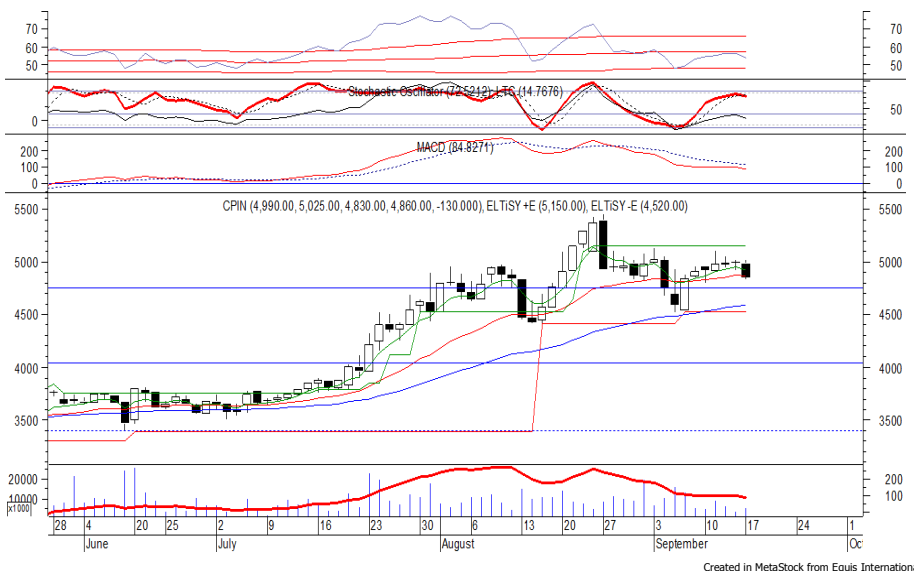
Top Active			Top Foreign Buy			Top Foreign Sell			Top Leading		
Code	Close	Freq	Code	Close	Volume	Code	Close	Volume	Code	IDX Pts	Chg (%)
PNLF	216	28,271	TRAM	246	49,561,200	PNLF	216	-43,674,800	BNII	0.8	5.8
KPIG	740	23,537	BUMI	220	16,367,800	BBRI	2,970	-28,317,800	MDIA	0.5	8.3
IMAS	2,190	12,086	ELSA	348	11,818,900	TLKM	3,470	-22,010,698	PNBN	0.3	1.8
BBRI	2,970	9,302	ERAA	2,430	11,686,600	BMRI	6,450	-20,345,393	BGTG	0.3	34.9
BCAP	332	9,238	BTPS	1,645	7,618,200	VIVA	139	-9,430,500	PNLF	0.3	4.9
BGTG	116	8,675	POWR	955	6,657,000	PTPP	1,520	-9,376,900	Top Lagging		
TLKM	3,470	7,719	LPKR	364	6,120,400	RIMO	132	-7,224,900	Code	IDX Pts	Chg (%)
INKP	17,100	5,512	AKRA	3,580	5,806,974	MITI	90	-6,978,100	BMRI	-12.4	-4.4
PKPK	194	5,483	PGAS	1,995	5,088,972	ASII	6,950	-6,902,100	BBRI	-11.0	-3.3
BBCA	23,925	5,425	FINN	66	4,499,600	DOID	635	-4,535,500	TLKM	-10.7	-3.3
									ASII	-10.0	-3.8
									HMSP	-7.3	-1.8

PT Charoen Pokphand Indonesia Tbk

(CPIN) b:

1.04 Price:

4,860 BF: 4,750-4,700



CPIN ditutup melemah pada perdagangan kemarin berada di level IDR 4,860.

Harga berpotensi untuk melanjutkan pelemahannya menuju support level IDR 4,750 hingga IDR 4,700.

Stochastic yang mengindikasikan terjadinya bearish crossover berpotensi membawa harga melemah.

Kecuali harga berbalik menguat hingga di atas IDR 5,025.

- Rekomendasi** : Sell on Strength
- Exit Level** : 4,940-4,900
- Bottom Fishing** : 4,750-4,700
- Buy Back** : 5,050

PT Surya Citra Media Tbk

(SCMA) b :

1.14 Price : 1,830 TP: 1,880-1,910



SCMA pada perdagangan kemarin ditutup melemah berada di level IDR 1,830.

Harga kembali mengalami konsolidasi dan berpotensi menguji support level IDR 1,790.

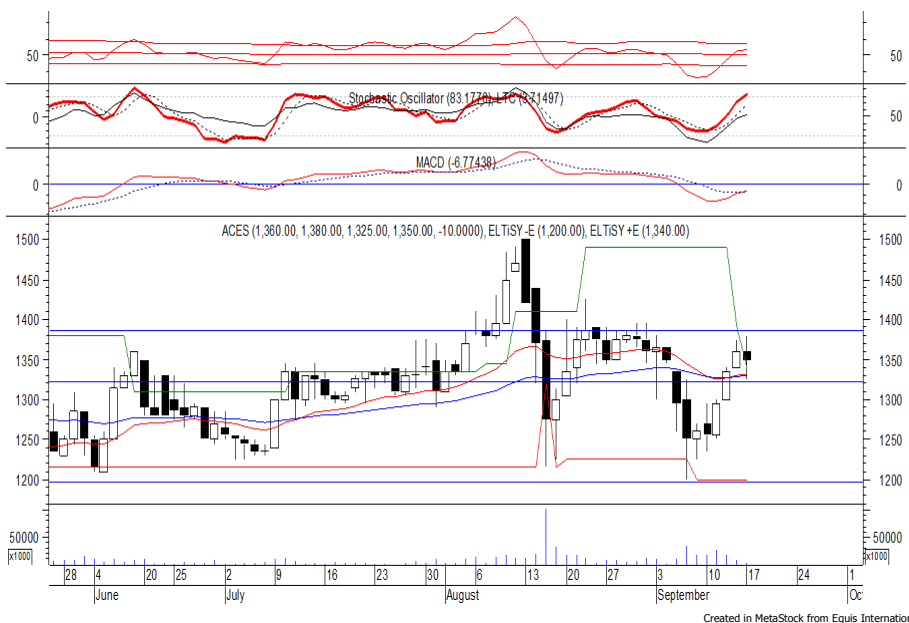
Stochastic yang mengalami bullish crossover dan bergerak meninggalkan wilayah oversold memberikan peluang untuk menguat dalam jangka pendek. Kecuali harga kembali melemah hingga di bawah IDR 1,765.

- Rekomendasi** : Buy on Weakness
- Entry Level** : 1,790-1,815
- Take Profit** : 1,880-1,910
- Stop Loss** : 1,760

PT Ace Hardware Indonesia Tbk

(ACES) b :

1.11 Price : 1,350 BF: 1,320-1,310



ACES ditutup melemah pada perdagangan kemarin berada di level IDR 1,350.

Harga juga sempat menguji resistance level IDR 1,385, namun belum mampu untuk melewatinya.

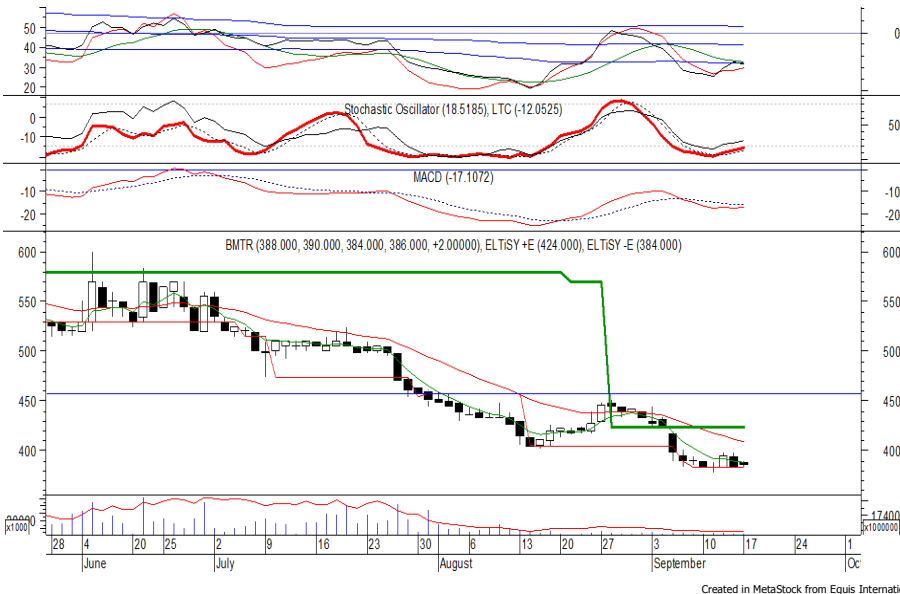
Hal tersebut berpotensi membawa ACES mengalami koreksi menuju support level IDR 1,320 hingga IDR 1,310.

Spinning top yang terbentuk berpotensi membawa harga melemah. Kecuali harga menguat di atas IDR 1,385.

- Rekomendasi** : Sell on Strength
- Exit Level** : 1,375-1,360
- Bottom Fishing** : 1,320-1,310
- Buy Back** : 1,390

PT Global Mediacom Tbk

(BMTR) b : 0.86 Price : 386 TP: 394-398



BMTR mampu ditutup menguat pada perdagangan kemarin berada di level IDR 386.

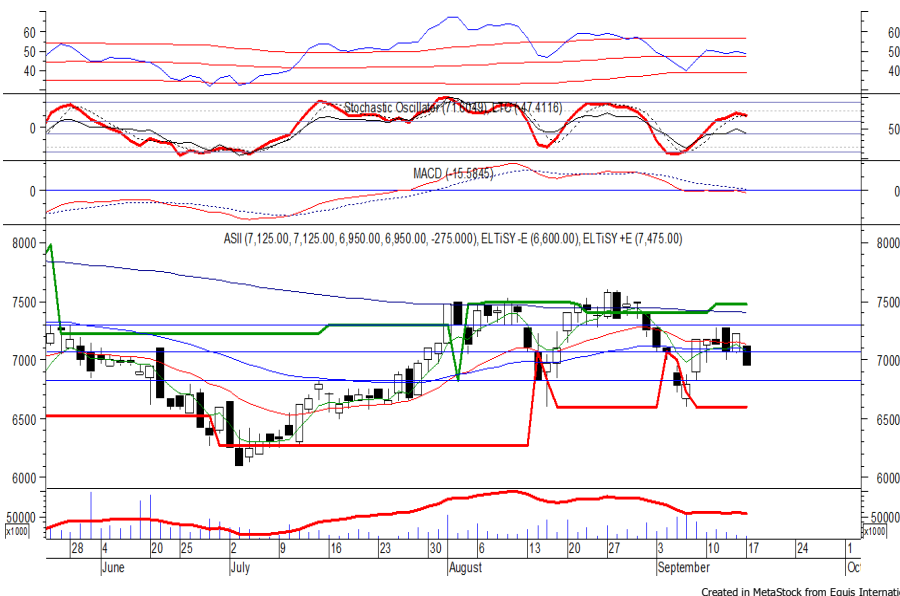
Harga tampak sedang menguji support level IDR 384, di mana berpeluang mengalami penguatan menuju resistance level IDR 394 hingga IDR 398.

Stochastic yang mengalami bullish crossover memberikan peluang untuk menguat. Kecuali harga berbalik melemah hingga di bawah IDR 376.

Rekomendasi : Speculative Buy
 Entry Level : 382-386
 Take Profit : 394-398
 Stop Loss : 374

PT Astra International Tbk

(ASII) b : 1.23 Price : 6,950 BF: 6,825-6,750



ASII pada perdagangan kemarin ditutup melemah berada di level IDR 6,950.

Harga berpotensi melanjutkan pelemahannya setelah melewati support level IDR 7,075, di mana berpotensi menuju support level IDR 6,825 hingga IDR 6,750.

Stochastic yang mengindikasikan terjadinya bearish crossover berpotensi membawa harga melemah.

Kecuali harga berbalik menguat hingga di atas IDR 7,125.

Rekomendasi : Sell on Strength
 Exit Level : 7,075-7,000
 Bottom Fishing : 6,825-6,750
 Buy Back : 7,150

Keterangan:

- Speculative Buy : Harga menyentuh support, harga dapat saja meneruskan pelemahan, tetapi berpotensi rebound jika harga gagal break support.
 - Buy : Harga bergerak rebound meninggalkan support level.
 - Trading Buy : Harga masih berpotensi naik, tetapi sudah mendekati resistance level.
 - Sell : Harga telah mencapai resistance level.
- Rekomendasi berdasarkan candlestick berlaku sampai 5 atau 8 hari ke depan (maksimal 10 hari), selebihnya dapat diartikan bahwa formasi candlestick gagal.

Research Division

Danny Eugene	Strategist, Automotive, Telco, Textile, Energy	danny.eugene@megasekuritas.id	+62 21 7917 5599	62431
Helen Vincentia	Consumer Goods, Retail	helen.vincentia@megasekuritas.id	+62 21 7917 5599	62035
Fikri Syaryadi	Banking, Mining	fikri@megasekuritas.id	+62 21 7917 5599	62035
Adrian M. Priyatna	Property, Construction, Cement	adrian@megasekuritas.id	+62 21 7917 5599	62425
Qolbie Ardie	Economist	qolbie@megasekuritas.id	+62 21 7917 5599	62143
Fadlillah Qudsi	Technical Analyst	fadlillah.qudsi@megasekuritas.id	+62 21 7917 5599	62035

Retail Equity Sales Division

Hendry Kuswari	Head of Sales, Trading & Dealing	hendry@megasekuritas.id	+62 21 7917 5599	62038
Dewi Suryani	Retail Equity Sales	dewi.suryani@megasekuritas.id	+62 21 7917 5599	62441
Brema Setyawan	Retail Equity Sales	brema.setyawan@megasekuritas.id	+62 21 7917 5599	62126
Ety Sulistyowati	Retail Equity Sales	ety.sulistyowati@megasekuritas.id	+62 21 7917 5599	62408
Fadel M. Iqbal	Retail Equity Sales	fadel@megasekuritas.id	+62 21 7917 5599	62164
Andri Sumarno	Retail Equity Sales	andri@megasekuritas.id	+62 21 7917 5599	62045
Harini Citra	Retail Equity Sales	harini@megasekuritas.id	+62 21 7917 5599	62161
Syaifathir Muhammad	Retail Equity Sales	fathir@megasekuritas.id	+62 21 7917 5599	62179

Corporate Equity Sales Division

Rachmadian Iskandar Z	Corporate Equity Sales	rachmadian@megasekuritas.id	+62 21 7917 5599	62402
Ratna Wijayanti	Corporate Equity Sales	ratna.wijayanti@megasekuritas.id	+62 21 7917 5599	62055
Reza Mahendra	Corporate Equity Sales	reza.mahendra@megasekuritas.id	+62 21 7917 5599	62409

Fixed Income Sales & Trading

Tel. +62 7917 5559-62 Fax. +62 21 7917 5965

Investment Banking

Tel. +62 21 7917 5599 Fax. +62 21 7919 3900

Kantor Pusat

 Menara Bank Mega Lt. 2
 Jl. Kapt P. Tendean, Kav 12-14 A
 Jakarta Selatan 12790

Pondok Indah

 Plaza 5 Pondok Indah Blok D No. 15 Lt. 2
 Jl. Margaguna Raya Pondok Indah
 Jakarta Selatan

Kelapa Gading

 Ruko Gading Bukit Indah Lt.2
 Jl. Bukit Gading Raya Blok A No. 26, Kelapa Gading
 Jakarta Utara - 14240

DISCLAIMER

This Document is for information only and for the use of the recipient. It is not to be reproduced or copied or made available to others. Under no circumstances is it to be considered as an offer to sell or solicitation to buy any security. Any recommendation contained in this report may not be suitable for all investors and strictly a personal view and should not be used as a sole judgment for investment. Moreover, although the information contained herein has been obtained from sources believed to be reliable, its accuracy, completeness and reliability cannot be guaranteed. All rights reserved by PT Mega Capital Sekuritas.