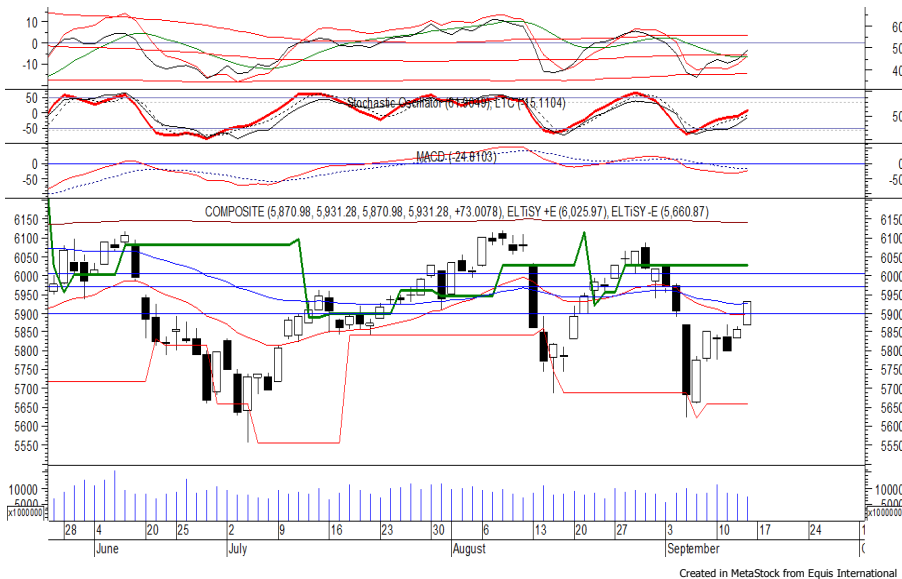


Indeks Harga Saham Gabungan (IHSG) Range : 5,895 — 5,970



IHSG pada perdagangan akhir pekan kemarin ditutup menguat berada di level 5.931.

Indeks berpeluang untuk kembali melanjutkan penguatannya setelah bergerak melewati EMA 20, di mana berpeluang menuju resistance level 5,970.

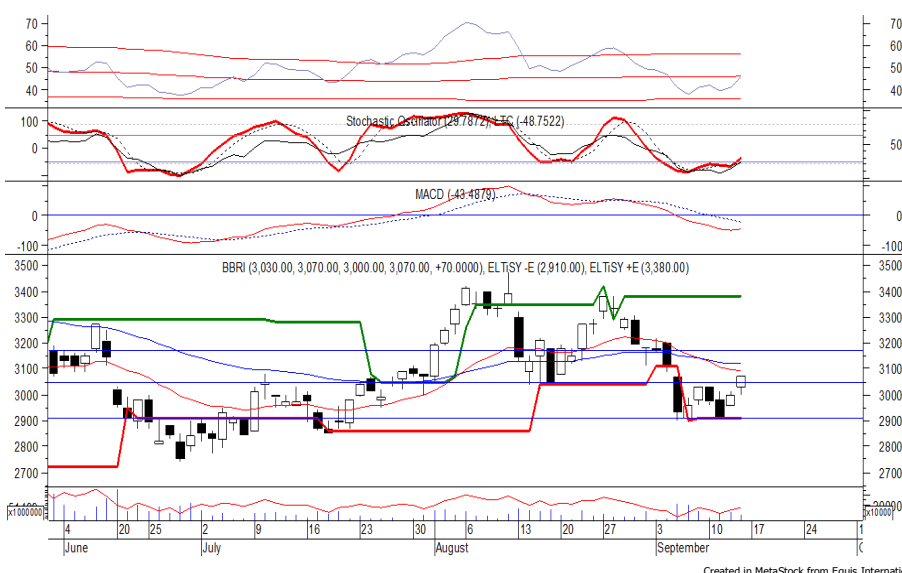
Stochastic berada di wilayah netral dengan kecenderungan menguat. Namun jika harga berbalik melemah dapat menguji support level 5,895.

Hari ini diperkirakan indeks bergerak fluktuatif cenderung menguat terbatas.

Level	Support	Resistance
I	5,895	5,970
II	5,860	6,000
III	5,830	6,025

Top Active			Top Foreign Buy			Top Foreign Sell			Top Leading		
Code	Close	Freq	Code	Close	Volume	Code	Close	Volume	Code	IDX Pts	Chg (%)
KPIG	740	25,915	TLKM	3,590	76,868,245	VIVA	133	-28,446,100	TLKM	12.4	4.1
ABBA	145	12,702	TRAM	244	27,520,100	WSBP	358	-25,973,700	BBRI	7.7	2.3
TLKM	3,590	10,646	BUMI	224	14,256,400	PGAS	2,030	-12,795,200	BMRI	7.3	2.7
BCAP	332	8,514	BBRI	3,070	12,476,400	ADRO	1,740	-7,240,600	ASII	5.4	2.1
PNLF	206	7,993	KLBF	1,235	12,046,300	PTPP	1,570	-7,116,400	UNVR	3.8	1.2
FINN	70	7,408	BMRI	6,750	5,832,150	PTBA	3,970	-6,312,600	Top Lagging		
BBRI	3,070	7,262	SMRA	690	5,554,300	MNCN	840	-6,093,400	Code	IDX Pts	Chg (%)
FREN	114	6,685	BBTN	2,680	5,052,400	MIKA	1,730	-5,573,400	BBCA	-0.5	-0.1
IMAS	2,090	5,792	BBNI	7,525	4,364,400	TOPS	830	-5,568,800	INCO	-0.5	-1.7
TKIM	14,750	5,213	INDF	6,175	4,103,900	RIMO	134	-5,079,000	NISP	-0.5	-2.9
									PWON	-0.4	-1.9
									SRTG	-0.4	-3.7

PT Bank Rakyat Indonesia Persero Tbk (BBRI) b : 1.42 Price : 3,070 TP: 3,160



BBRI kembali ditutup menguat pada perdagangan akhir pekan kemarin berada di level IDR 3,070.

Harga tampak sedang bergerak melewati resistance level IDR 3,050, di mana berpeluang untuk berlanjut menuju level berikutnya di IDR 3,160.

Stochastic yang mengalami bullish crossover dan bergerak meninggalkan wilayah oversold memberikan peluang untuk menguat. Kecuali harga berbalik melemah di bawah IDR 3,020.

- Rekomendasi** : Speculative Buy
- Entry Level** : 3,050-3,070
- Take Profit** : 3,160
- Stop Loss** : 3,010

PT Bank Tabungan Negara Persero Tbk

(BBTN) b :

1.73 Price : 2,680 TP: 2,770-2,830



BBTN ditutup menguat pada perdagangan kemarin berada di level IDR 2,680.

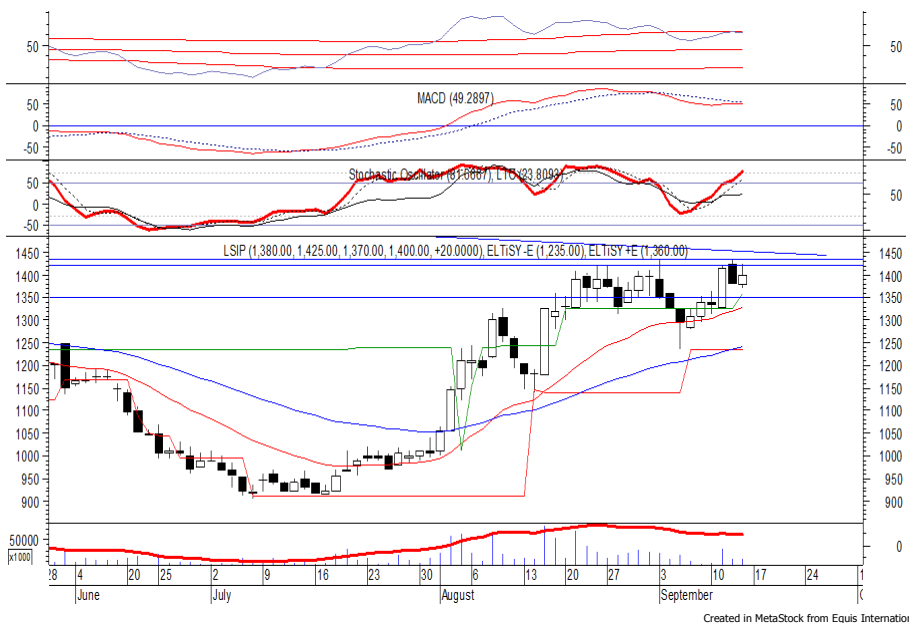
Harga berpeluang untuk melanjutkan penguatannya setelah bergerak melewati resistance level IDR 2,630, di mana berpeluang menuju level berikutnya di IDR 2,770 hingga IDR 2,830.

Stochastic berada pada kecenderungan menguat. Kecuali harga berbalik melemah hingga di bawah IDR 2,610.

Rekomendasi : Speculative Buy
Entry Level : 2,650-2,680
Take Profit : 2,770-2,830
Stop Loss : 2,600

PT Perusahaan Perkebunan London Sumatra Indonesia Tbk (LSIP) b :

0.62 Price : 1,400 BF: 1,350-1,325



LSIP pada perdagangan sebelumnya ditutup menguat berada di level IDR 1,400.

Harga tampak belum mampu melewati resistance level IDR 1,420, di mana berpotensi mengalami koreksi menuju support level IDR 1,350 hingga IDR 1,325.

Stochastic yang mulai mengalami kejenuhan terhadap aksi beli berpotensi membawa harga bergerak melemah.

Kecuali harga mampu berbalik menguat hingga di atas IDR 1,460.

Rekomendasi : Sell on Strength
Exit Level : 1,435-1,420
Bottom Fishing : 1,350-1,325
Buy Back : 1,465

PT AKR Corporindo Tbk

(AKRA) b : 1.29 Price : 3,600 TP: 3,750-3,800



AKRA pada perdagangan akhir pekan kemarin ditutup menguat berada di IDR 3,600.

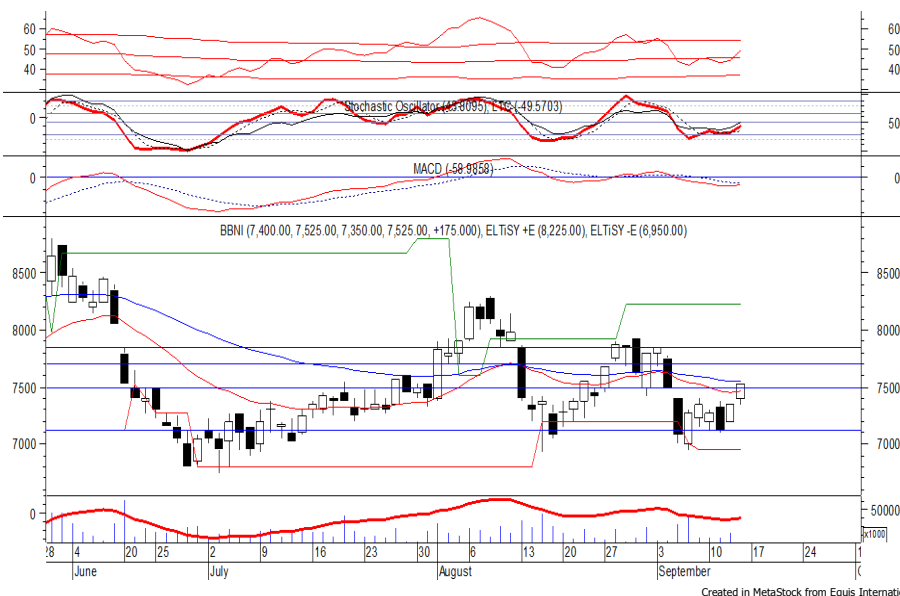
Harga berpeluang untuk dapat melanjutkan penguatannya menuju resistance level IDR 3,750 hingga IDR 3,800.

MACD yang mengalami golden cross memberikan peluang untuk menguat. Namun jika harga berbalik melemah dapat bergerak menuju support level IDR 3,380.

- Rekomendasi : Trading Buy
- Entry Level : 3,570-3,600
- Take Profit : 3,750-3,800
- Stop Loss : 3,520

PT Bank Negara Indonesia Persero Tbk

(BBNI) b : 1.38 Price : 7,525 TP: 7,700-7,850



BBNI kembali ditutup menguat melanjutkan penguatan yang terjadi sehari sebelumnya.

Harga tampak sedang mencoba untuk melewati resistance level IDR 7,500, yang jika mampu bertahan di (atas) level tersebut, berpeluang untuk berlanjut menuju level berikutnya di IDR 7,700 hingga IDR 7,850.

Stochastic yang mengalami bullish crossover memberikan peluang terjadinya penguatan.

- Rekomendasi : Speculative Buy
- Entry Level : 7,450-7,525
- Take Profit : 7,700-7,850
- Stop Loss : 7,325

Keterangan:

- Speculative Buy : Harga menyentuh support, harga dapat saja meneruskan pelemahan, tetapi berpotensi rebound jika harga gagal break support.
 - Buy : Harga bergerak rebound meninggalkan support level.
 - Trading Buy : Harga masih berpotensi naik, tetapi sudah mendekati resistance level.
 - Sell : Harga telah mencapai resistance level.
- Rekomendasi berdasarkan candlestick berlaku sampai 5 atau 8 hari ke depan (maksimal 10 hari), selebihnya dapat diartikan bahwa formasi candlestick gagal.

Research Division

Danny Eugene	Strategist, Automotive, Telco, Textile, Energy	danny.eugene@megasekuritas.id	+62 21 7917 5599	62431
Helen Vincentia	Consumer Goods, Retail	helen.vincentia@megasekuritas.id	+62 21 7917 5599	62035
Fikri Syaryadi	Banking, Mining	fikri@megasekuritas.id	+62 21 7917 5599	62035
Adrian M. Priyatna	Property, Construction, Cement	adrian@megasekuritas.id	+62 21 7917 5599	62425
Qolbie Ardie	Economist	qolbie@megasekuritas.id	+62 21 7917 5599	62143
Fadlillah Qudsi	Technical Analyst	fadlillah.qudsi@megasekuritas.id	+62 21 7917 5599	62035

Retail Equity Sales Division

Hendry Kuswari	Head of Sales, Trading & Dealing	hendry@megasekuritas.id	+62 21 7917 5599	62038
Dewi Suryani	Retail Equity Sales	dewi.suryani@megasekuritas.id	+62 21 7917 5599	62441
Brema Setyawan	Retail Equity Sales	brema.setyawan@megasekuritas.id	+62 21 7917 5599	62126
Ety Sulistyowati	Retail Equity Sales	ety.sulistyowati@megasekuritas.id	+62 21 7917 5599	62408
Fadel M. Iqbal	Retail Equity Sales	fadel@megasekuritas.id	+62 21 7917 5599	62164
Andri Sumarno	Retail Equity Sales	andri@megasekuritas.id	+62 21 7917 5599	62045
Harini Citra	Retail Equity Sales	harini@megasekuritas.id	+62 21 7917 5599	62161
Syaifathir Muhammad	Retail Equity Sales	fathir@megasekuritas.id	+62 21 7917 5599	62179

Corporate Equity Sales Division

Rachmadian Iskandar Z	Corporate Equity Sales	rachmadian@megasekuritas.id	+62 21 7917 5599	62402
Ratna Wijayanti	Corporate Equity Sales	ratna.wijayanti@megasekuritas.id	+62 21 7917 5599	62055
Reza Mahendra	Corporate Equity Sales	reza.mahendra@megasekuritas.id	+62 21 7917 5599	62409

Fixed Income Sales & Trading

Tel. +62 7917 5559-62 Fax. +62 21 7917 5965

Investment Banking

Tel. +62 21 7917 5599 Fax. +62 21 7919 3900

Kantor Pusat

 Menara Bank Mega Lt. 2
 Jl. Kapt P. Tendean, Kav 12-14 A
 Jakarta Selatan 12790

Pondok Indah

 Plaza 5 Pondok Indah Blok D No. 15 Lt. 2
 Jl. Margaguna Raya Pondok Indah
 Jakarta Selatan

Kelapa Gading

 Ruko Gading Bukit Indah Lt.2
 Jl. Bukit Gading Raya Blok A No. 26, Kelapa Gading
 Jakarta Utara - 14240

DISCLAIMER

This Document is for information only and for the use of the recipient. It is not to be reproduced or copied or made available to others. Under no circumstances is it to be considered as an offer to sell or solicitation to buy any security. Any recommendation contained in this report may not be suitable for all investors and strictly a personal view and should not be used as a sole judgment for investment. Moreover, although the information contained herein has been obtained from sources believed to be reliable, its accuracy, completeness and reliability cannot be guaranteed. All rights reserved by PT Mega Capital Sekuritas.