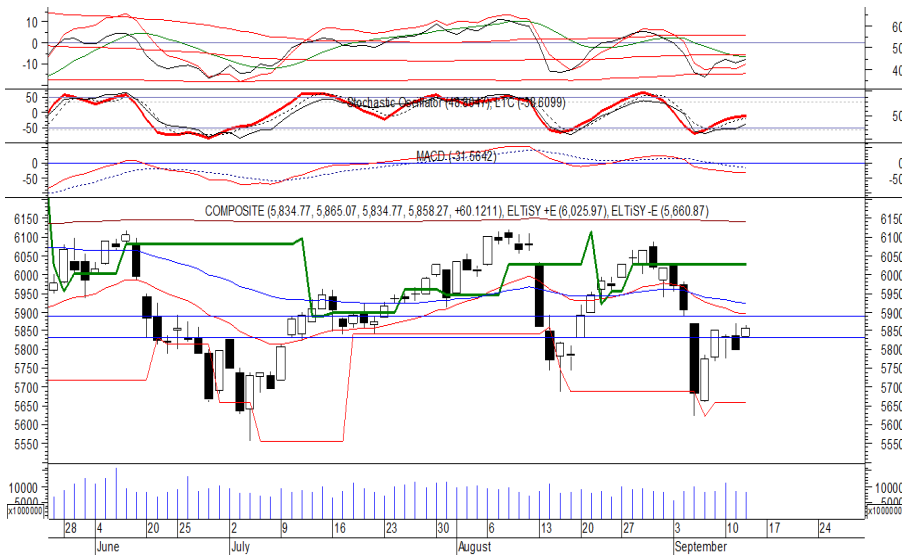


Indeks Harga Saham Gabungan (IHSG)

(IHSG)

Range : 5,830 — 5,890



IHSG mampu ditutup menguat pada perdagangan kemarin berada di level 5,858. Indeks berpeluang untuk melanjutkan penguatannya dan bergerak menuju resistance level 5,890.

Stochastic berada di wilayah netral dengan kecenderungan menguat. Namun jika indeks berbalik melemah maka berpotensi menguji support level 5,830 hingga 5,810.

Hari ini diperkirakan indeks bergerak fluktuatif dengan kecenderungan menguat terbatas.

Level	Support	Resistance
I	5,830	5,890
II	5,810	5,915
III	5,785	5,940

Top Active		
Code	Close	Freq
LPPS	108	47,521
FILM	1,230	11,506
TLKM	3,450	10,318
ABBA	121	9,747
BBRI	3,000	8,973
TKIM	14,300	7,492
FREN	115	6,924
ANDI	1,470	6,837
ADRO	1,735	6,448
BBCA	24,000	6,050

Top Foreign Buy		
Code	Close	Volume
TLKM	3,450	37,170,200
MEDC	850	16,037,900
PWON	540	14,153,700
BTPS	1,635	13,470,300
TRAM	242	11,790,200
BBNI	7,350	8,600,000
ANTM	805	6,611,100
LEAD	81	5,776,700
SRIL	342	5,275,900
RIMO	134	4,200,400

Top Foreign Sell		
Code	Close	Volume
SCMA	1,810	-70,037,000
PGAS	2,020	-24,495,800
BUMI	224	-17,222,700
ADRO	1,735	-14,662,300
ACES	1,335	-13,872,000
BHIT	91	-12,740,300
INDF	6,000	-11,989,100
BNLI	462	-11,456,800
MYRX	131	-10,715,300
BBRI	3,000	-8,377,600

Top Leading		
Code	IDX Pts	Chg (%)
TLKM	11.6	3.9
BBRI	9.9	3.1
BMRI	8.3	3.1
BDMN	4.3	7.5
BBNI	3.7	3.2

Top Lagging		
Code	IDX Pts	Chg (%)
FILM	-2.7	-20.4
ASII	-1.8	-0.7
TAMU	-1.0	-6.6
MDIA	-1.0	-19.4
INDF	-1.0	-2.0

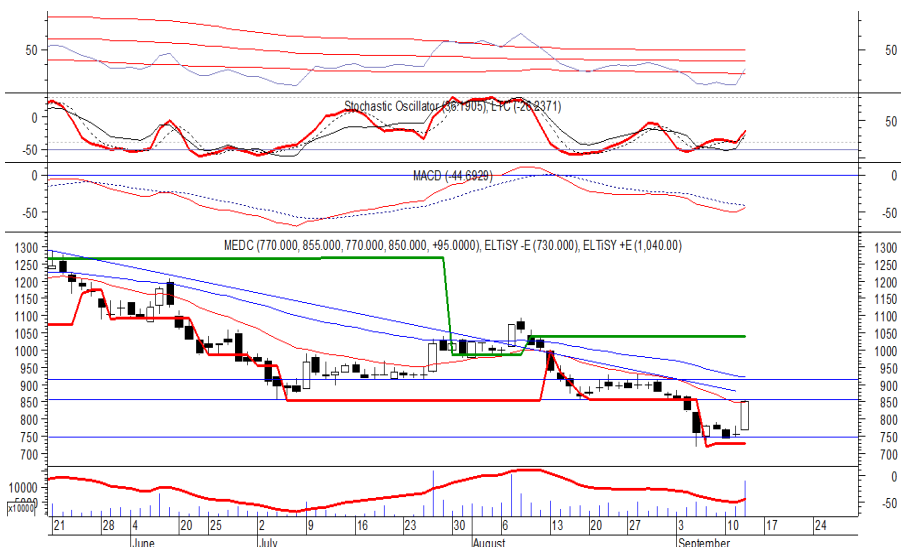
PT Medco Energi Internasional Tbk

(MEDC) b:

1.58 Price:

850 TP:

915-930



MEDC pada perdagangan sebelumnya ditutup menguat menguji resistance level IDR 855.

Harga berpeluang untuk dapat melanjutkan penguatannya jika mampu melewati level tersebut, di mana berpeluang menuju level berikutnya di IDR 915 hingga IDR 930.

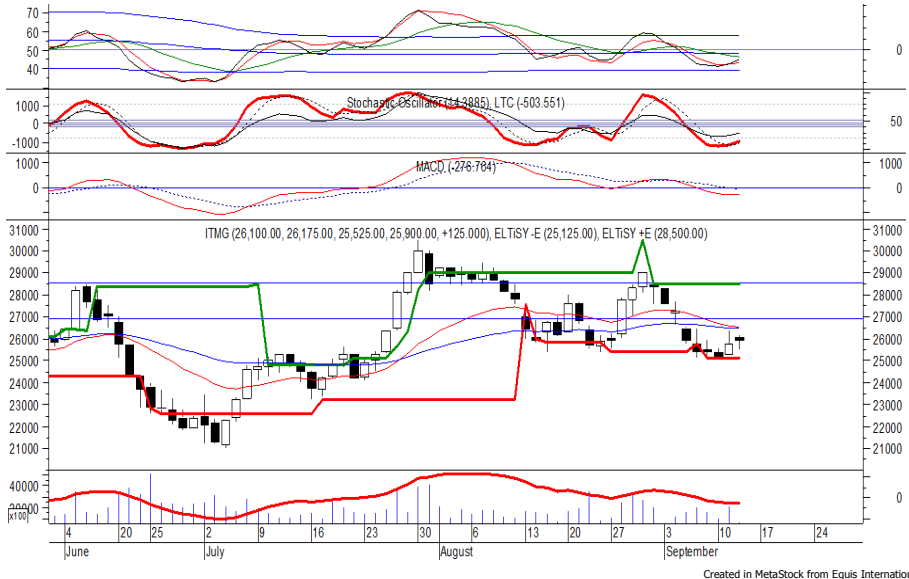
RSI yang bergerak meninggalkan wilayah oversold memberikan peluang terjadinya penguatan.

- Rekomendasi** : Buy on Breakout
- Entry Level** : 860-870
- Take Profit** : 915-930
- Stop Loss** : 835

PT Indo Tambangraya Megah Tbk

(ITMG) b :

1.11 Price : 25,900 TP: 26,900/27,000



ITMG ditutup menguat pada perdagangan kemarin berada di level IDR 25,900.

Harga berpotensi untuk melanjutkan penguatannya menuju resistance level IDR 26,900 hingga IDR 27,000.

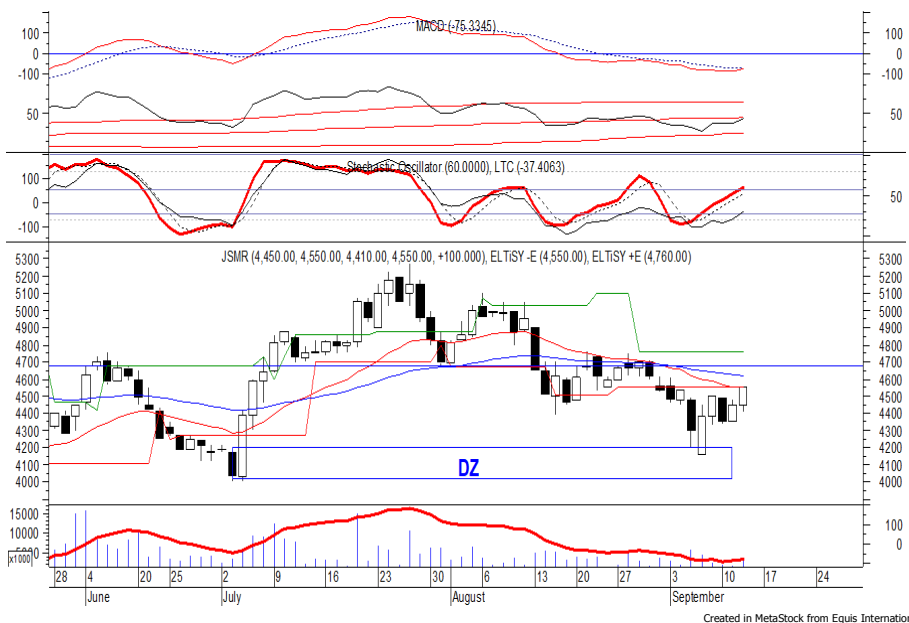
Stochastic yang mengalami bullish crossover di wilayah oversold memberikan peluang terjadinya penguatan dalam jangka pendek. Kecuali harga berbalik melemah hingga di bawah IDR 25,550.

Rekomendasi : Speculative Buy
Entry Level : 25,700-25,900
Take Profit : 26,900/27,000
Stop Loss : 25,500

PT Jasa Marga Persero Tbk

(JSMR) b :

0.99 Price : 4,550 TP: 4,680-4,710



JSMR kembali ditutup menguat pada perdagangan kemarin berada di level IDR 4,550.

Harga berpotensi untuk melanjutkan rebound yang terjadi dan bergerak menuju resistance level IDR 4,680 hingga IDR 4,710.

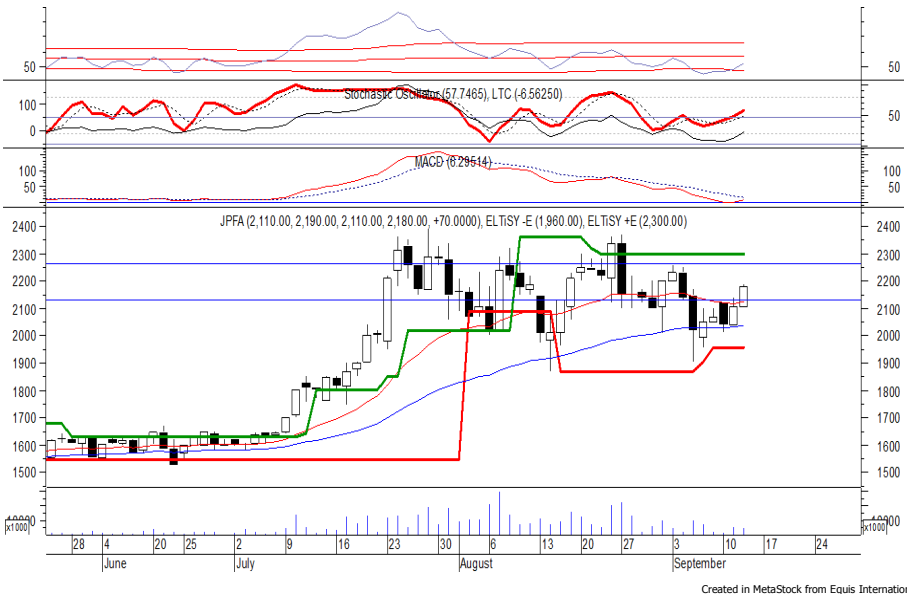
MACD yang mengindikasikan terjadinya golden cross memberikan peluang untuk menguat.

Kecuali harga berbalik melemah hingga di bawah IDR 4,490.

Rekomendasi : Speculative Buy
Entry Level : 4,530-4,550
Take Profit : 4,680-4,710
Stop Loss : 4,480

PT Japfa Comfeed Indonesia Tbk

(JPFA) b : 0.77 Price : 2,180 TP: 2,260-2,300



JPFA ditutup menguat melanjutkan penguatan yang terjadi sehari sebelumnya.

Harga berpeluang untuk kembali melanjutkan penguatannya menuju resistance level 2,260 hingga IDR 2,300.

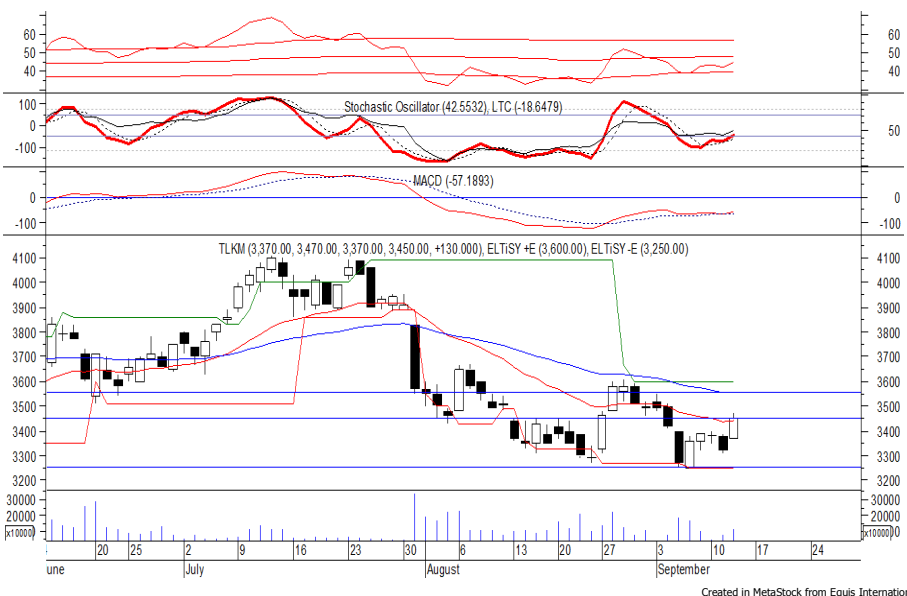
RSI yang bergerak meninggalkan wilayah oversold memberikan peluang penguatan dalam jangka pendek.

Kecuali harga berbalik melemah hingga di bawah IDR 2,110.

Rekomendasi : Trading Buy
Entry Level : 2,140-2,180
Take Profit : 2,260-2,300
Stop Loss : 2,100

PT Telekomunikasi Indonesia Persero Tbk

(TLKM) b : 0.84 Price : 3,450 TP: 3,550-3,600



TLKM pada perdagangan kemarin ditutup menguat menguji resistance level IDR 3,450.

Harga berpeluang untuk dapat melanjutkan penguatannya jika mampu melewati level tersebut, di mana berpeluang menuju level berikutnya di IDR 3,550 hingga IDR 3,600.

Stochastic berada pada kecenderungan menguat. Namun jika harga berbalik melemah dapat menguji support level IDR 3,400.

Rekomendasi : Buy on Breakout
Entry Level : 3,460-3,480
Take Profit : 3,550-3,600
Stop Loss : 3,420

Keterangan:

- Speculative Buy : Harga menyentuh support, harga dapat saja meneruskan pelemahan, tetapi berpotensi rebound jika harga gagal break support.
 - Buy : Harga bergerak rebound meninggalkan support level.
 - Trading Buy : Harga masih berpotensi naik, tetapi sudah mendekati resistance level.
 - Sell : Harga telah mencapai resistance level.
- Rekomendasi berdasarkan candlestick berlaku sampai 5 atau 8 hari ke depan (maksimal 10 hari), selebihnya dapat diartikan bahwa formasi candlestick gagal.

Research Division

Danny Eugene	Strategist, Automotive, Telco, Textile, Energy	danny.eugene@megasekuritas.id	+62 21 7917 5599	62431
Helen Vincentia	Consumer Goods, Retail	helen.vincentia@megasekuritas.id	+62 21 7917 5599	62035
Fikri Syaryadi	Banking, Mining	fikri@megasekuritas.id	+62 21 7917 5599	62035
Adrian M. Priyatna	Property, Construction, Cement	adrian@megasekuritas.id	+62 21 7917 5599	62425
Qolbie Ardie	Economist	qolbie@megasekuritas.id	+62 21 7917 5599	62143
Fadlillah Qudsi	Technical Analyst	fadlillah.qudsi@megasekuritas.id	+62 21 7917 5599	62035

Retail Equity Sales Division

Hendry Kuswari	Head of Sales, Trading & Dealing	hendry@megasekuritas.id	+62 21 7917 5599	62038
Dewi Suryani	Retail Equity Sales	dewi.suryani@megasekuritas.id	+62 21 7917 5599	62441
Brema Setyawan	Retail Equity Sales	brema.setyawan@megasekuritas.id	+62 21 7917 5599	62126
Ety Sulistyowati	Retail Equity Sales	ety.sulistyowati@megasekuritas.id	+62 21 7917 5599	62408
Fadel M. Iqbal	Retail Equity Sales	fadel@megasekuritas.id	+62 21 7917 5599	62164
Andri Sumarno	Retail Equity Sales	andri@megasekuritas.id	+62 21 7917 5599	62045
Harini Citra	Retail Equity Sales	harini@megasekuritas.id	+62 21 7917 5599	62161
Syaifathir Muhammad	Retail Equity Sales	fathir@megasekuritas.id	+62 21 7917 5599	62179

Corporate Equity Sales Division

Rachmadian Iskandar Z	Corporate Equity Sales	rachmadian@megasekuritas.id	+62 21 7917 5599	62402
Ratna Wijayanti	Corporate Equity Sales	ratna.wijayanti@megasekuritas.id	+62 21 7917 5599	62055
Reza Mahendra	Corporate Equity Sales	reza.mahendra@megasekuritas.id	+62 21 7917 5599	62409

Fixed Income Sales & Trading

Tel. +62 7917 5559-62 Fax. +62 21 7917 5965

Investment Banking

Tel. +62 21 7917 5599 Fax. +62 21 7919 3900

Kantor Pusat

 Menara Bank Mega Lt. 2
 Jl. Kapt P. Tendean, Kav 12-14 A
 Jakarta Selatan 12790

Pondok Indah

 Plaza 5 Pondok Indah Blok D No. 15 Lt. 2
 Jl. Margaguna Raya Pondok Indah
 Jakarta Selatan

Kelapa Gading

 Ruko Gading Bukit Indah Lt.2
 Jl. Bukit Gading Raya Blok A No. 26, Kelapa Gading
 Jakarta Utara - 14240

DISCLAIMER

This Document is for information only and for the use of the recipient. It is not to be reproduced or copied or made available to others. Under no circumstances is it to be considered as an offer to sell or solicitation to buy any security. Any recommendation contained in this report may not be suitable for all investors and strictly a personal view and should not be used as a sole judgment for investment. Moreover, although the information contained herein has been obtained from sources believed to be reliable, its accuracy, completeness and reliability cannot be guaranteed. All rights reserved by PT Mega Capital Sekuritas.