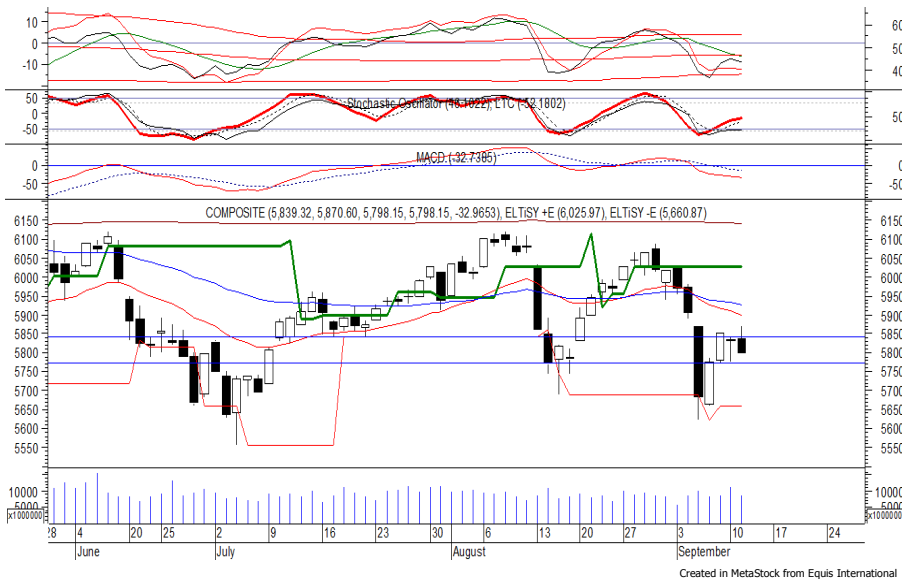


Indeks Harga Saham Gabungan (IHSG)

(IHSG)

Range : 5,770 — 5,840



Setelah sempat bergerak menguat di awal perdagangan kemarin, IHSG akhirnya ditutup melemah berada di level 5,798.

Kegagalan indeks melewati 5,840 berpotensi untuk mengalami konsolidasi dengan bergerak menuju support level 5,700.

Namun stochastic yang berada pada kecenderungan menguat berpeluang menghambat laju pelemahan indeks yang jika berbalik menguat dapat menuju 5,840.

Hari ini diperkirakan indeks kembali fluktuatif, cenderung melemah terbatas.

Level	Support	Resistance
I	5,770	5,840
II	5,745	5,870
III	5,720	5,890

Top Active			Top Foreign Buy			Top Foreign Sell			Top Leading		
Code	Close	Freq	Code	Close	Volume	Code	Close	Volume	Code	IDX Pts	Chg (%)
BBRI	2,910	13,032	TRAM	236	23,032,500	BBRI	2,910	-47,664,920	UNVR	4.1	1.3
PTBA	3,940	10,904	PTBA	3,940	18,950,300	TLKM	3,320	-38,052,037	BCAP	2.3	34.3
BBCA	23,900	10,791	ACES	1,295	16,303,000	PGAS	2,040	-17,896,700	PTBA	2.3	5.9
TLKM	3,320	9,977	LSIP	1,415	12,701,500	SCMA	1,795	-13,738,900	HMSP	2.1	0.5
ERAA	2,460	9,211	ERAA	2,460	12,007,300	WSBP	356	-11,821,466	TCPI	1.3	8.9
UNVR	46,125	7,496	ANTM	780	11,213,400	BEST	180	-10,947,600	Top Lagging		
ABBA	90	7,289	KREN	720	8,692,700	BBTN	2,530	-10,063,000	Code	IDX Pts	Chg (%)
ADRO	1,760	7,225	RIMO	132	8,089,600	MITI	95	-9,760,200	BBCA	-18.6	-3.4
ITMG	25,775	6,452	MYRX	132	6,928,900	BBCA	23,900	-8,605,600	BMRI	-8.3	-3.0
KLBF	1,200	6,290	MAPI	800	6,784,200	WSKT	1,725	-7,728,600	BBRI	-6.6	-2.0
									TLKM	-5.3	-1.8
									TPIA	-4.2	-5.1

PT Surya Semesta Internusa Tbk

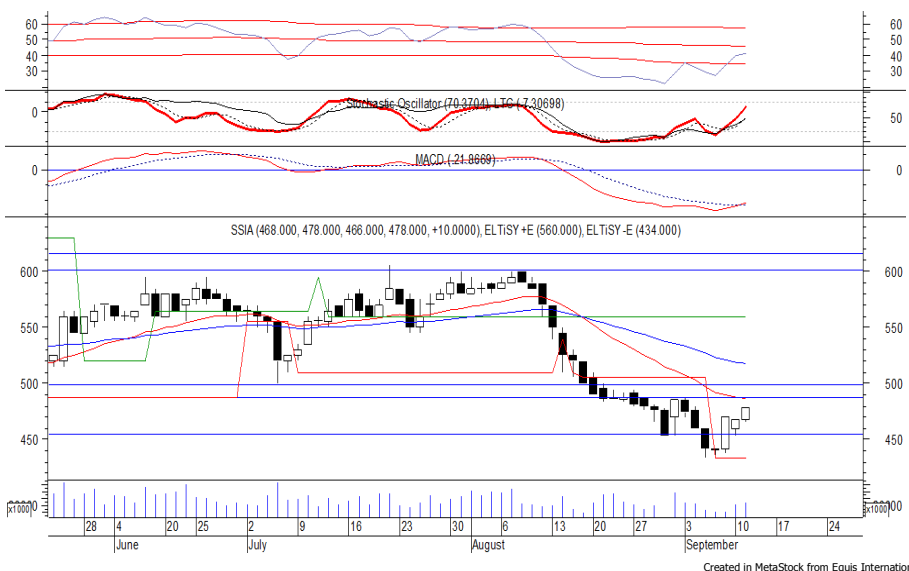
(SSIA)

b:

1.00 Price:

478

TP: 488-500



SSIA mampu ditutup menguat pada perdagangan kemarin berada di level IDR 478.

Harga berpeluang untuk dapat melanjutkan penguatannya menuju resistance level IDR 488 hingga IDR 500.

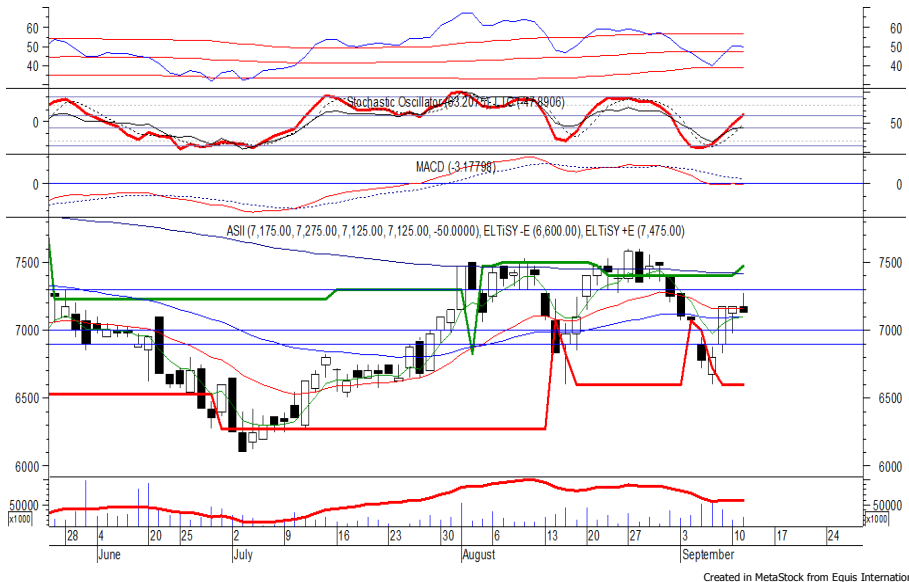
MACD yang mengalami golden cross memberikan peluang untuk menguat.

Namun jika harga berbalik melemah maka berpotensi menguji support level yang berada di IDR 454.

Rekomendasi : Buy on Weakness
Entry Level : 470-474
Take Profit : 488-500
Stop Loss : 462

PT Astra International Tbk

(ASII) b: 1.25 Price : 7,125 BF: 7,000-6,900



ASII ditutup melemah pada perdagangan kemarin berada di level IDR 7,125.

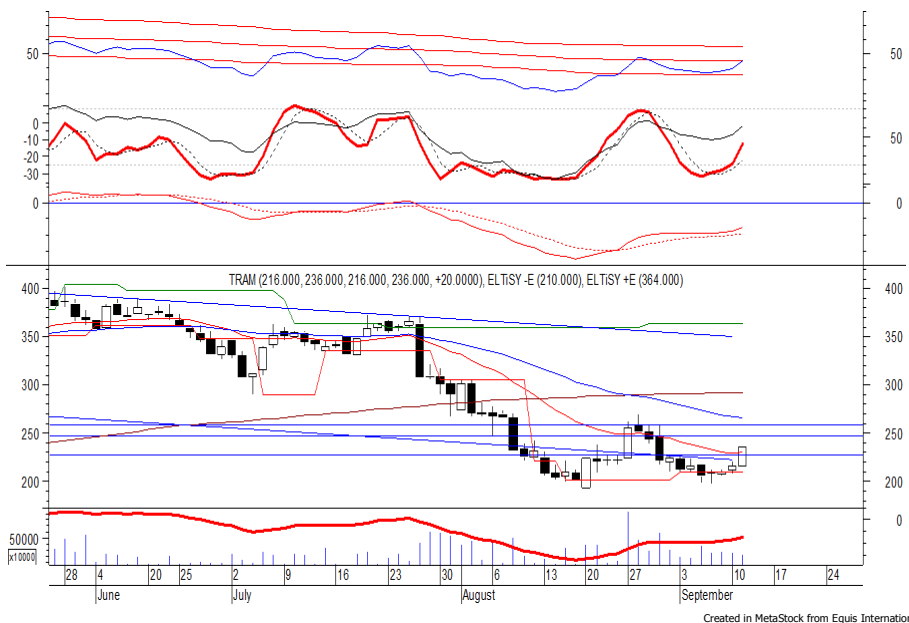
Harga tampak belum mampu untuk melewati resistance level IDR 7,300, di mana berpotensi melanjutkan pelemahannya menuju support level IDR 7,000 hingga IDR 6,900.

Candle yang membentuk formasi *shooting star* berpotensi membawa harga melemah. Kecuali harga berbalik menguat di atas IDR 7,325.

- Rekomendasi : Sell on Strength
- Exit Level : 7,250-7,175
- Bottom Fishing : 7,000-6,900
- Buy Back : 7,350

PT Trada Alam Minera Tbk

(TRAM) b: 1.42 Price : 236 TP: 248-258



TRAM kembali ditutup menguat pada perdagangan kemarin berada di level IDR 236.

Harga tampak sedang bergerak melewati resistance level IDR 228, di mana berpeluang untuk berlanjut menuju level berikutnya di IDR 248 hingga IDR 258.

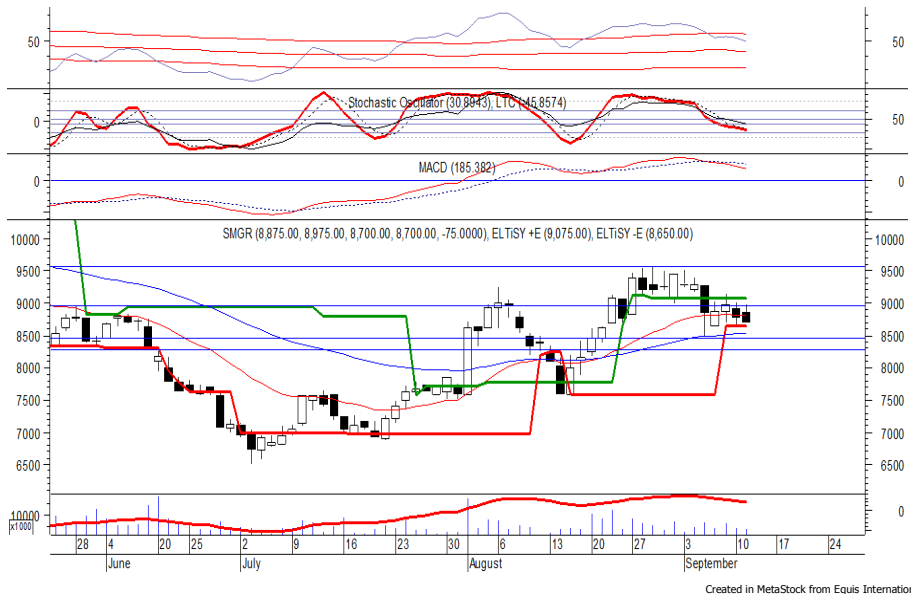
Stochastic yang bergerak meninggalkan wilayah oversold memberikan peluang untuk menguat. Kecuali harga berbalik melemah hingga di bawah IDR 224.

- Rekomendasi : Speculative Buy
- Entry Level : 232-236
- Take Profit : 248-258
- Stop Loss : 222

PT Semen Indonesia Persero Tbk

(SMGR) b :

1.19 Price : 8,700 BF: 8,450-8,300



Sempat dibuka menguat di awal perdagangan kemarin, SMGR akhirnya ditutup melemah berada di level IDR 8,700.

Harga juga sempat menguji resistance level IDR 9,000, namun belum mampu untuk melewatinya.

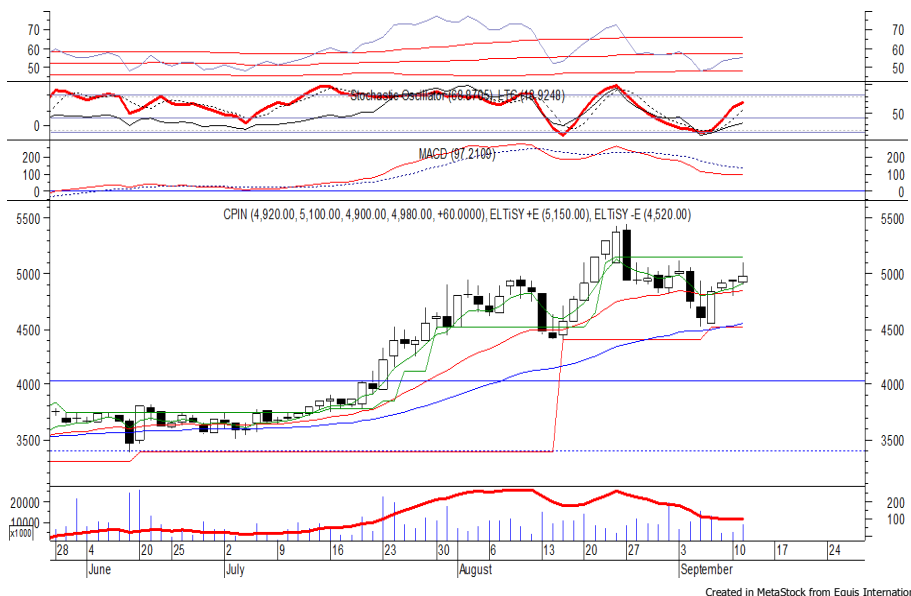
MACD yang mengalami death cross, berpotensi membawa harga kembali melemah menuju support level IDR 8,450 hingga IDR 8,300. Kecuali harga menguat di atas IDR 9,000.

Rekomendasi : Sell on Strength
Exit Level : 8,875-8,775
Bottom Fishing : 8,450-8,300
Buy Back : 9,100

PT Charoen Pokphand Indonesia Tbk

(CPIN) b :

1.01 Price : 4,980 TP: 5,150



CPIN mampu ditutup menguat pada perdagangan sebelumnya berada di level IDR 4,980.

Harga berpeluang untuk melanjutkan penguatannya setelah belum mampu melewati EMA 20, di mana berpeluang menuju resistance level IDR 5,150.

Stochastic berada pada kecenderungan menguat. Namun jika harga berbalik melemah, dapat menguji support level yang berada di IDR 4,840.

Rekomendasi : Trading Buy
Entry Level : 4,950-4,980
Take Profit : 5,150
Stop Loss : 4,890

Keterangan:

Speculative Buy : Harga menyentuh support, harga dapat saja meneruskan pelemahan, tetapi berpotensi rebound jika harga gagal break support.
Buy : Harga bergerak rebound meninggalkan support level.
Trading Buy : Harga masih berpotensi naik, tetapi sudah mendekati resistance level.
Sell : Harga telah mencapai resistance level.
 Rekomendasi berdasarkan candlestick berlaku sampai 5 atau 8 hari ke depan (maksimal 10 hari), selebihnya dapat diartikan bahwa formasi candlestick gagal.

Research Division

Danny Eugene	Strategist, Automotive, Telco, Textile, Energy	danny.eugene@megasekuritas.id	+62 21 7917 5599	62431
Helen Vincentia	Consumer Goods, Retail	helen.vincentia@megasekuritas.id	+62 21 7917 5599	62035
Fikri Syaryadi	Banking, Mining	fikri@megasekuritas.id	+62 21 7917 5599	62035
Adrian M. Priyatna	Property, Construction, Cement	adrian@megasekuritas.id	+62 21 7917 5599	62425
Qolbie Ardie	Economist	qolbie@megasekuritas.id	+62 21 7917 5599	62143
Fadlillah Qudsi	Technical Analyst	fadlillah.qudsi@megasekuritas.id	+62 21 7917 5599	62035

Retail Equity Sales Division

Hendry Kuswari	Head of Sales, Trading & Dealing	hendry@megasekuritas.id	+62 21 7917 5599	62038
Dewi Suryani	Retail Equity Sales	dewi.suryani@megasekuritas.id	+62 21 7917 5599	62441
Brema Setyawan	Retail Equity Sales	brema.setyawan@megasekuritas.id	+62 21 7917 5599	62126
Ety Sulistyowati	Retail Equity Sales	ety.sulistyowati@megasekuritas.id	+62 21 7917 5599	62408
Fadel M. Iqbal	Retail Equity Sales	fadel@megasekuritas.id	+62 21 7917 5599	62164
Andri Sumarno	Retail Equity Sales	andri@megasekuritas.id	+62 21 7917 5599	62045
Harini Citra	Retail Equity Sales	harini@megasekuritas.id	+62 21 7917 5599	62161
Syaifathir Muhammad	Retail Equity Sales	fathir@megasekuritas.id	+62 21 7917 5599	62179

Corporate Equity Sales Division

Rachmadian Iskandar Z	Corporate Equity Sales	rachmadian@megasekuritas.id	+62 21 7917 5599	62402
Ratna Wijayanti	Corporate Equity Sales	ratna.wijayanti@megasekuritas.id	+62 21 7917 5599	62055
Reza Mahendra	Corporate Equity Sales	reza.mahendra@megasekuritas.id	+62 21 7917 5599	62409

Fixed Income Sales & Trading

Tel. +62 7917 5559-62 Fax. +62 21 7917 5965

Investment Banking

Tel. +62 21 7917 5599 Fax. +62 21 7919 3900

Kantor Pusat

 Menara Bank Mega Lt. 2
 Jl. Kapt P. Tendean, Kav 12-14 A
 Jakarta Selatan 12790

Pondok Indah

 Plaza 5 Pondok Indah Blok D No. 15 Lt. 2
 Jl. Margaguna Raya Pondok Indah
 Jakarta Selatan

Kelapa Gading

 Ruko Gading Bukit Indah Lt.2
 Jl. Bukit Gading Raya Blok A No. 26, Kelapa Gading
 Jakarta Utara - 14240

DISCLAIMER

This Document is for information only and for the use of the recipient. It is not to be reproduced or copied or made available to others. Under no circumstances is it to be considered as an offer to sell or solicitation to buy any security. Any recommendation contained in this report may not be suitable for all investors and strictly a personal view and should not be used as a sole judgment for investment. Moreover, although the information contained herein has been obtained from sources believed to be reliable, its accuracy, completeness and reliability cannot be guaranteed. All rights reserved by PT Mega Capital Sekuritas.