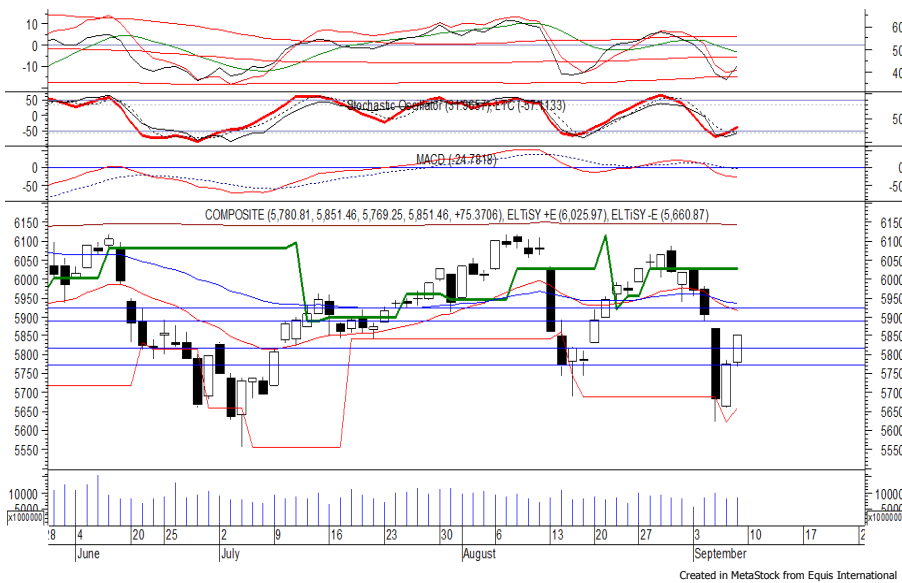


Indeks Harga Saham Gabungan (IHSG)

Range : 5,815 — 5,890



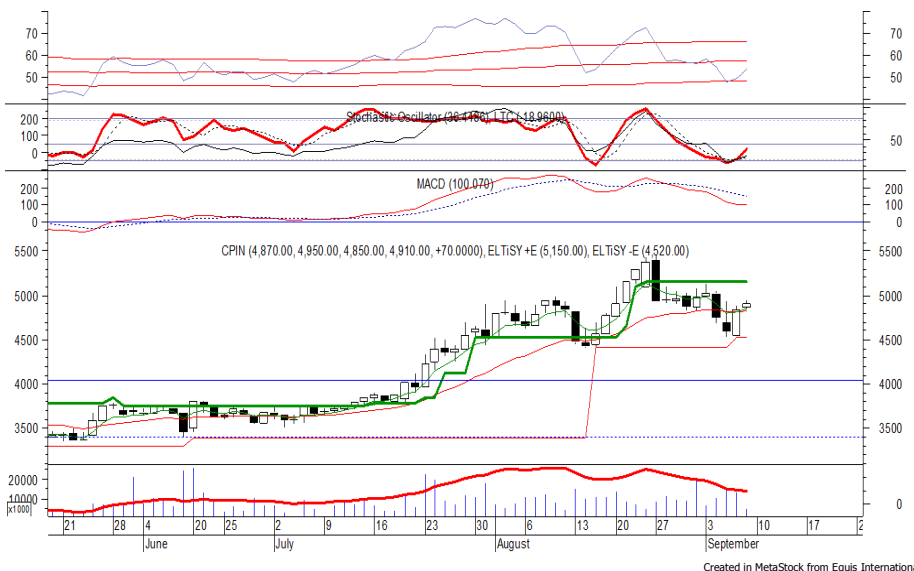
IHSG kembali ditutup menguat pada perdagangan akhir pekan kemarin berada di level 5,851. Indeks berpeluang untuk dapat melanjutkan penguatannya dan bergerak menuju resistance level 5,890. Stochastic yang mengalami bullish crossover dan meninggalkan wilayah oversold memberikan peluang terjadinya penguatan. Namun MACD yang cenderung melemah berpotensi menghambat laju penguatan indeks. Hari ini diperkirakan indeks kembali fluktuatif cenderung menguat terbatas.

Level	Support	Resistance
I	5,815	5,890
II	5,775	5,925
III	5,745	5,955

Top Active			Top Foreign Buy			Top Foreign Sell			Top Leading		
Code	Close	Freq	Code	Close	Volume	Code	Close	Volume	Code	IDX Pts	Chg (%)
INPC	74	41,921	TRAM	210	23,521,300	TLKM	3,390	-23,234,900	UNVR	16.4	5.7
BBRI	3,030	13,934	ASII	7,175	10,718,400	CFIN	250	-21,616,900	ASII	13.6	5.5
TLKM	3,390	6,799	ELSA	342	10,113,100	MDLN	220	-17,534,700	HMSP	8.3	2.1
BBCA	24,850	6,330	HMSP	3,880	8,347,000	MAPI	795	-15,841,394	BBRI	7.7	2.4
ASII	7,175	6,287	BUMI	210	6,044,300	BBRI	3,030	-14,238,600	INTP	3.8	7.0
PGAS	2,030	6,042	PGAS	2,030	5,022,300	WSBP	362	-13,768,500	Top Lagging		
PTBA	3,770	5,753	MEDC	770	3,443,600	BEST	173	-12,775,600	Code	IDX Pts	Chg (%)
UNVR	44,475	5,235	LSIP	1,340	2,949,700	BMRI	6,625	-10,372,100	TPIA	-2.1	-2.6
BBNI	7,350	5,091	SRIL	340	2,894,900	PTBA	3,770	-6,024,000	AMRT	-1.9	-5.7
UNTR	33,125	4,960	CTRA	735	2,857,400	ACES	1,260	-5,416,700	NISP	-1.0	-5.7
									INKP	-0.9	-1.0
									TCPI	-0.9	-5.2

PT Charoen Pokphand Indonesia Tbk (CPIN)

b : 1.02 Price : 4,910 TP: 5,050-5,150



CPIN pada perdagangan sebelumnya mampu ditutup menguat berada di level IDR 4,910.

Harga berpeluang untuk dapat melanjutkan penguatannya setelah belum mampu melewati support level IDR 4,520, di mana berpeluang menuju resistance level IDR 5,050 hingga IDR 5,150.

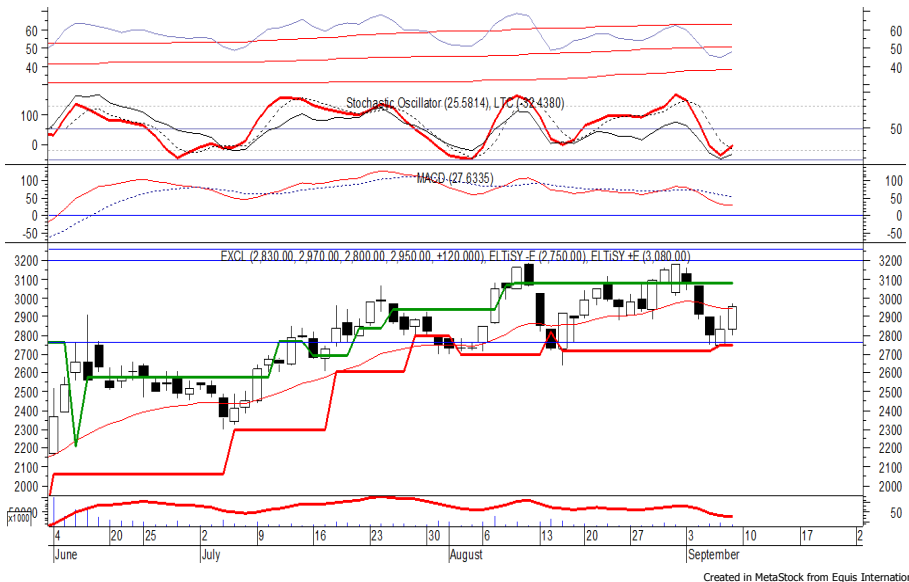
Stochastic yang mengalami bullish crossover memberikan peluang untuk menguat.

- Rekomendasi : Speculative Buy
- Entry Level : 4,870-4,910
- Take Profit : 5,050-5,150
- Stop Loss : 4,810

PT XL Axiata Tbk

(EXCL) b :

1.19 Price : 2,950 TP: 3,080-3,130



EXCL pada perdagangan akhir pekan kemarin ditutup menguat berada di level IDR 2,950.

Harga berpeluang untuk kembali melanjutkan penguatannya setelah belum mampu melewati support level IDR 2,750, di mana berpeluang menuju resistance level IDR 3,080 hingga IDR 3,130.

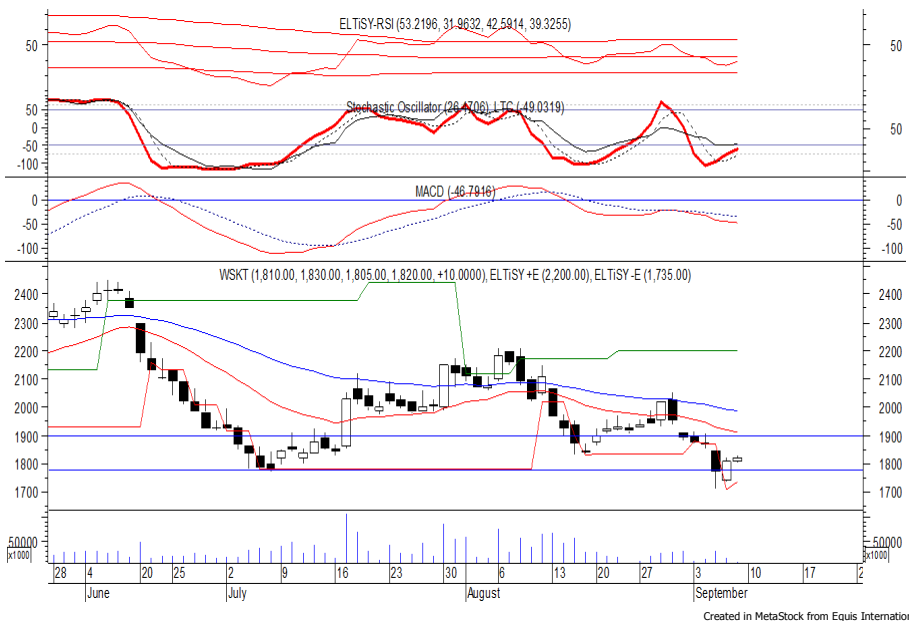
Stochastic yang mulai bergerak meninggalkan wilayah oversold memberikan peluang penguatan jangka pendek.

Rekomendasi : Speculative Buy
Entry Level : 2,910-2,950
Take Profit : 3,080-3,130
Stop Loss : 2,860

PT Waskita Karya Persero Tbk

(WSKT) b :

1.40 Price : 1,820 TP: 1,870-1,900



WSKT ditutup menguat pada perdagangan sebelumnya berada di level IDR 1,820.

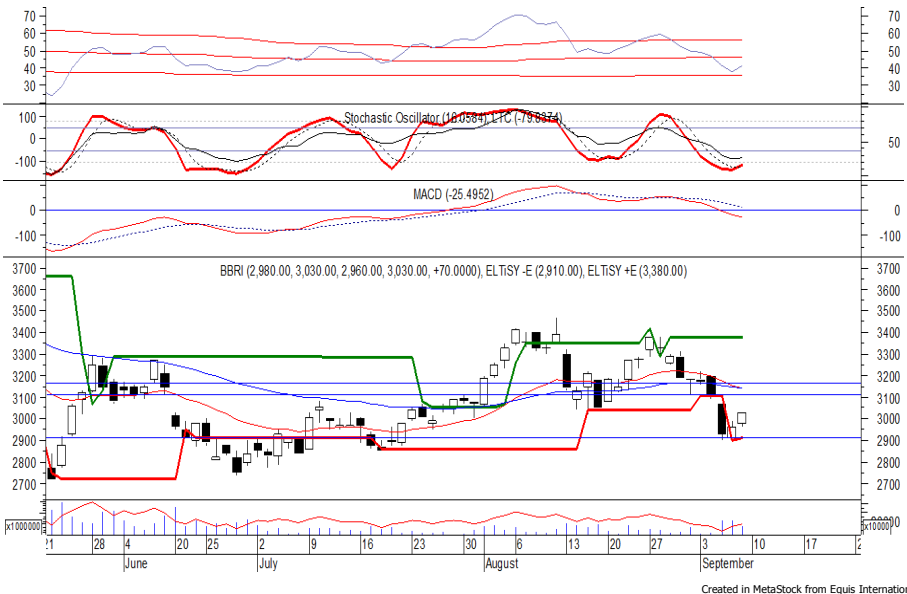
Harga tampak sedang mencoba untuk bertahan di atas support level IDR 1,780, di mana berpeluang untuk berlanjut menuju resistance level IDR 1,870 hingga IDR 1,900.

Stochastic yang bergerak meninggalkan wilayah oversold memberikan peluang terjadinya penguatan. Kecuali harga berbalik melemah hingga di bawah IDR 1,780.

Rekomendasi : Speculative Buy
Entry Level : 1,805-1,820
Take Profit : 1,870-1,900
Stop Loss : 1,770

PT Bank Rakyat Indonesia Persero Tbk

(BBRI) b : 1.42 Price : 3,030 TP: 3,110-3,160



BBRI pada perdagangan sebelumnya ditutup menguat berada di level IDR 3,030.

Harga berpotensi untuk melanjutkan penguatannya menuju resistance level IDR 3,110 hingga IDR 3,160.

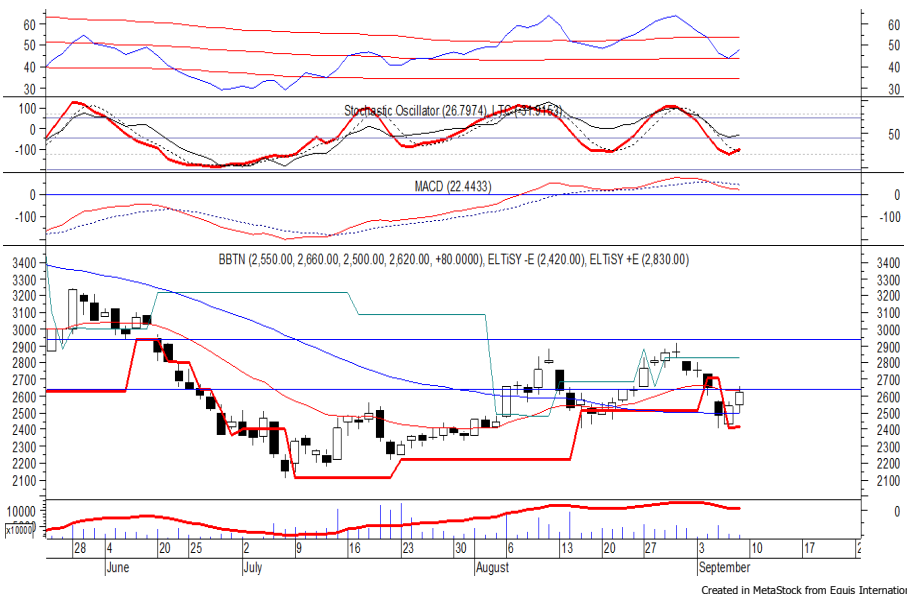
Stochastic yang mengalami bullish crossover di wilayah oversold memberikan peluang untuk menguat.

Namun jika harga berbalik melemah dapat menguji support level IDR 1,910.

- Rekomendasi : Trading Buy
- Entry Level : 3,000-3,030
- Take Profit : 3,110-3,160
- Stop Loss : 2,950

PT Bank Tabungan Negara Persero Tbk

(BBTN) b : 1.74 Price : 2,620 TP: 2,740-2,800



BBTN pada perdagangan sebelumnya ditutup menguat menguji resistance level IDR 2,630.

Harga berpotensi untuk kembali melanjutkan penguatannya jika mampu melewati level tersebut, di mana berpotensi menuju resistance level IDR 2,740 hingga IDR 2,800.

Stochastic yang mengindikasikan bullish crossover memberikan peluang untuk menguat. Kecuali harga berbalik melemah di bawah IDR 2,600.

- Rekomendasi : Buy on Breakout
- Entry Level : 2,640-2,660
- Take Profit : 2,740-2,800
- Stop Loss : 2,590

Keterangan:

- Speculative Buy : Harga menyentuh support, harga dapat saja meneruskan pelemahan, tetapi berpotensi rebound jika harga gagal break support.
 - Buy : Harga bergerak rebound meninggalkan support level.
 - Trading Buy : Harga masih berpotensi naik, tetapi sudah mendekati resistance level.
 - Sell : Harga telah mencapai resistance level.
- Rekomendasi berdasarkan candlestick berlaku sampai 5 atau 8 hari ke depan (maksimal 10 hari), selebihnya dapat diartikan bahwa formasi candlestick gagal.

Research Division

Danny Eugene	Strategist, Automotive, Telco, Textile, Energy	danny.eugene@megasekuritas.id	+62 21 7917 5599	62431
Helen Vincentia	Consumer Goods, Retail	helen.vincentia@megasekuritas.id	+62 21 7917 5599	62035
Fikri Syaryadi	Banking, Mining	fikri@megasekuritas.id	+62 21 7917 5599	62035
Adrian M. Priyatna	Property, Construction, Cement	adrian@megasekuritas.id	+62 21 7917 5599	62425
Qolbie Ardie	Economist	qolbie@megasekuritas.id	+62 21 7917 5599	62143
Fadlillah Qudsi	Technical Analyst	fadlillah.qudsi@megasekuritas.id	+62 21 7917 5599	62035

Retail Equity Sales Division

Hendry Kuswari	Head of Sales, Trading & Dealing	hendry@megasekuritas.id	+62 21 7917 5599	62038
Dewi Suryani	Retail Equity Sales	dewi.suryani@megasekuritas.id	+62 21 7917 5599	62441
Brema Setyawan	Retail Equity Sales	brema.setyawan@megasekuritas.id	+62 21 7917 5599	62126
Ety Sulistyowati	Retail Equity Sales	ety.sulistyowati@megasekuritas.id	+62 21 7917 5599	62408
Fadel M. Iqbal	Retail Equity Sales	fadel@megasekuritas.id	+62 21 7917 5599	62164
Andri Sumarno	Retail Equity Sales	andri@megasekuritas.id	+62 21 7917 5599	62045
Harini Citra	Retail Equity Sales	harini@megasekuritas.id	+62 21 7917 5599	62161
Syaifathir Muhammad	Retail Equity Sales	fathir@megasekuritas.id	+62 21 7917 5599	62179

Corporate Equity Sales Division

Rachmadian Iskandar Z	Corporate Equity Sales	rachmadian@megasekuritas.id	+62 21 7917 5599	62402
Ratna Wijayanti	Corporate Equity Sales	ratna.wijayanti@megasekuritas.id	+62 21 7917 5599	62055
Reza Mahendra	Corporate Equity Sales	reza.mahendra@megasekuritas.id	+62 21 7917 5599	62409

Fixed Income Sales & Trading

Tel. +62 7917 5559-62 Fax. +62 21 7917 5965

Investment Banking

Tel. +62 21 7917 5599 Fax. +62 21 7919 3900

Kantor Pusat

 Menara Bank Mega Lt. 2
 Jl. Kapt P. Tendean, Kav 12-14 A
 Jakarta Selatan 12790

Pondok Indah

 Plaza 5 Pondok Indah Blok D No. 15 Lt. 2
 Jl. Margaguna Raya Pondok Indah
 Jakarta Selatan

Kelapa Gading

 Ruko Gading Bukit Indah Lt.2
 Jl. Bukit Gading Raya Blok A No. 26, Kelapa Gading
 Jakarta Utara - 14240

DISCLAIMER

This Document is for information only and for the use of the recipient. It is not to be reproduced or copied or made available to others. Under no circumstances is it to be considered as an offer to sell or solicitation to buy any security. Any recommendation contained in this report may not be suitable for all investors and strictly a personal view and should not be used as a sole judgment for investment. Moreover, although the information contained herein has been obtained from sources believed to be reliable, its accuracy, completeness and reliability cannot be guaranteed. All rights reserved by PT Mega Capital Sekuritas.