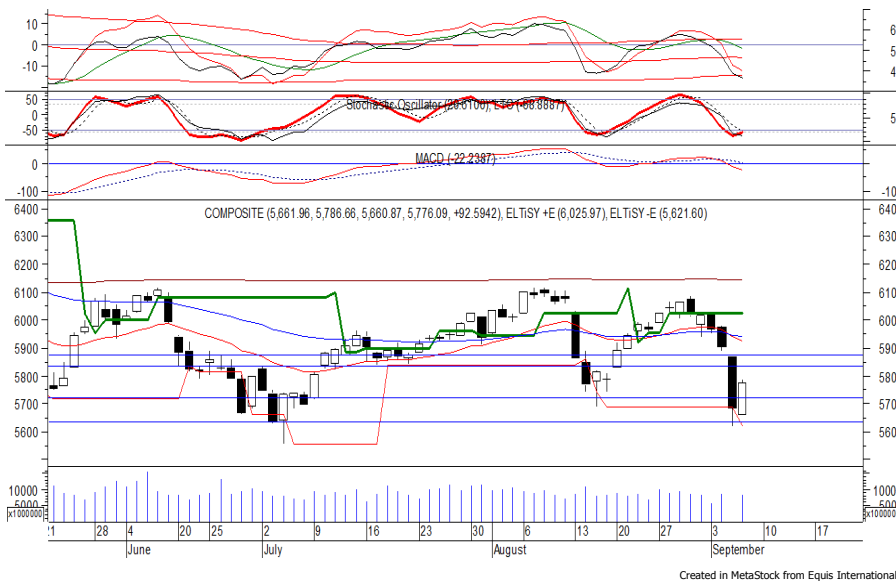


Indeks Harga Saham Gabungan (IHSG)

Range : 5,720 — 5,835



IHSG ditutup menguat pada perdagangan kemarin berada di level 5,776.

Indeks tampak sedang mencoba untuk bertahan di atas support level 5,635, di mana berpeluang untuk kembali bergerak menguat menuju resistance level 5,835.

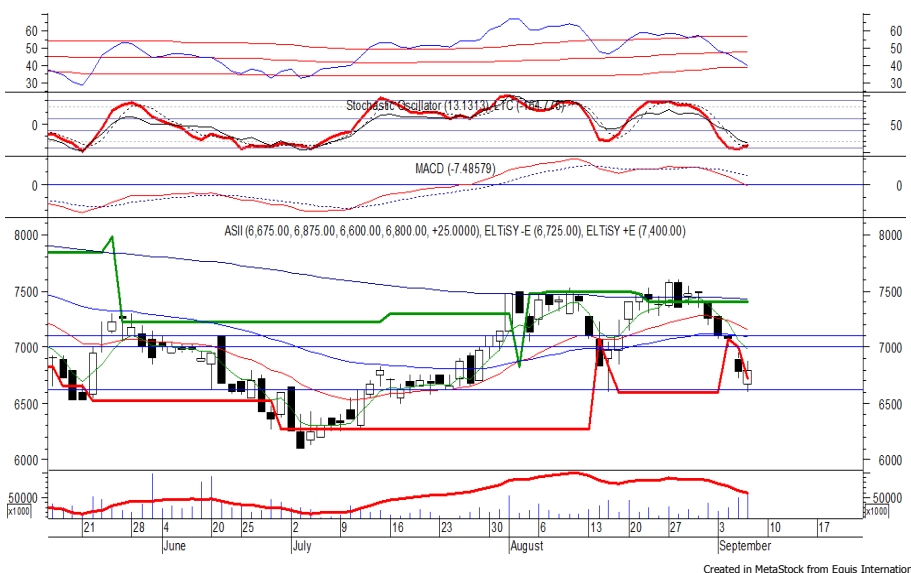
Stochastic yang mengindikasikan terjadinya bullish crossover memberikan peluang untuk menguat. Namun jika indeks berbalik melemah dapat menguji support level 5,690. Hari ini diperkirakan indeks bergerak fluktuatif, cenderung menguat terbatas.

Level	Support	Resistance
I	5,720	5,835
II	5,690	5,870
III	5,635	5,895

Top Active			Top Foreign Buy			Top Foreign Sell			Top Leading		
Code	Close	Freq	Code	Close	Volume	Code	Close	Volume	Code	IDX Pts	Chg (%)
BBRI	2,960	15,267	PWON	515	13,365,500	BBRI	2,960	-65,155,030	HMSP	15.7	4.1
INPC	74	14,001	TRAM	208	12,180,600	ASII	6,800	-20,237,100	BBCA	15.3	2.9
LRNA	102	13,381	PGAS	2,020	7,924,900	MDLN	220	-17,906,800	BMRI	9.3	3.6
TLKM	3,360	10,560	CPIN	4,840	6,924,900	PNLF	200	-17,875,200	TLKM	8.0	2.8
PGAS	2,020	10,044	SIDO	835	3,227,900	MYRX	129	-16,658,000	CPIN	3.7	5.5
PTBA	3,810	8,453	SRIL	342	2,931,000	ADRO	1,725	-15,790,200	Top Lagging		
BBCA	24,700	8,211	BNGA	875	2,401,200	WSBP	364	-15,526,500	Code	IDX Pts	Chg (%)
BBNI	7,275	7,962	INKP	18,150	2,184,133	BMRI	6,550	-13,779,000	TOPS	-1.2	-4.6
ASII	6,800	7,927	BSDE	1,130	1,711,700	TINS	720	-13,515,900	BYAN	-0.7	-1.3
UNTR	33,000	7,926	LPPF	6,375	1,465,700	ACES	1,250	-12,995,300	ACES	-0.7	-3.5
									RMBA	-0.7	-6.7
									EPMT	-0.6	-12.6

PT Astra International Tbk (ASII)

b : 1.27 Price : 6,800 TP: 7,000-7,100



ASII pada perdagangan kemarin ditutup menguat berada di level IDR 6,800.

Harga juga sempat menguji support level IDR 6,600, namun belum mampu untuk melewatinya.

Hal tersebut memberikan peluang untuk mengalami rebound menuju resistance level IDR 7,000 hingga IDR 7,100. Stochastic yang mengindikasikan bullish crossover di wilayah oversold berpeluang membawa harga menguat.

Rekomendasi : Speculative Buy
 Entry Level : 6,725-6,800
 Take Profit : 7,000-7,100
 Stop Loss : 6,575

PT Bank Mandiri Persero Tbk

(BMRI) β :

1.33 Price : 6,550

TP: 6,750-6,850



BMRI mampu ditutup menguat pada perdagangan kemarin berada di level IDR 6,550.

Harga berpeluang untuk melanjutkan rebound yang terjadi menuju resistance level IDR 6,750 hingga IDR 6,850.

Stochastic yang bergerak meninggalkan wilayah oversold memberikan peluang untuk menguat.

Namun jika harga berbalik melemah dapat menguji support level IDR 6,200.

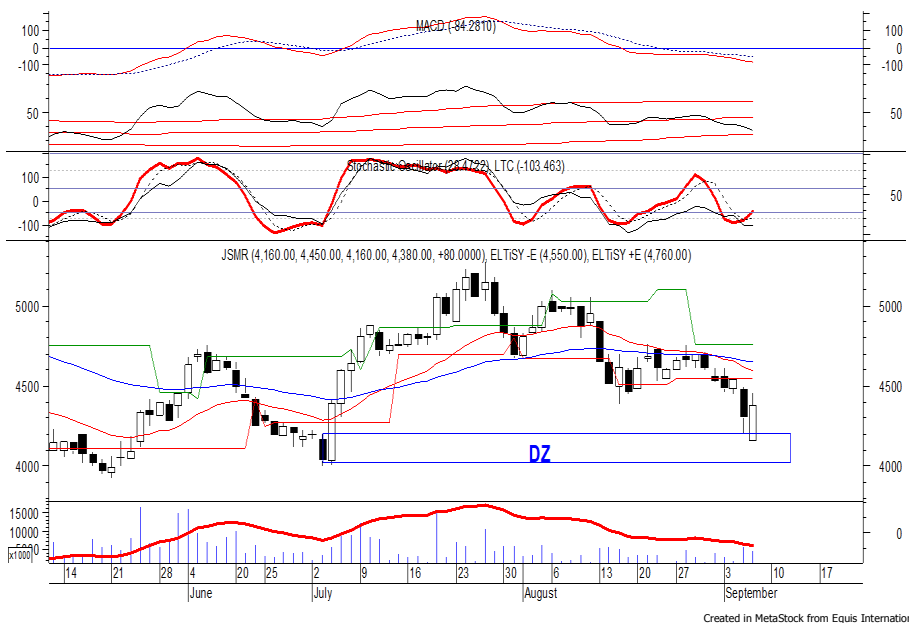
Rekomendasi : Trading Buy
Entry Level : 6,450-6,550
Take Profit : 6,750-6,850
Stop Loss : 6,300

PT Jasa Marga Persero Tbk

(JSMR) β :

1.00 Price : 4,380

TP: 4,550



JSMR sempat dibuka melemah pada perdagangan kemarin, namun akhirnya mampu ditutup menguat berada di level IDR 4,380.

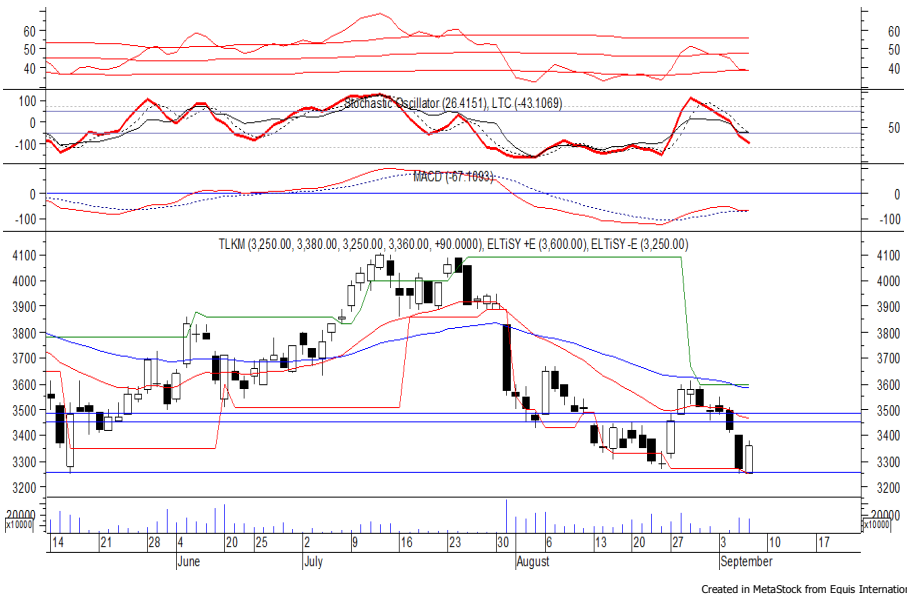
Harga berpeluang untuk melanjutkan rebound yang terjadi dan bergerak menuju resistance level IDR 4,550.

Stochastic yang mengalami bullish crossover memberikan peluang terjadinya penguatan.

Namun jika harga berbalik melemah dapat menguji support level IDR 4,200.

Rekomendasi : Speculative Buy
Entry Level : 4,350-4,380
Take Profit : 4,550
Stop Loss : 4,290

PT Telekomunikasi Indonesia Persero Tbk (TLKM) β : 0.83 Price : 3,360 TP: 3,450-3,490



TLKM mampu ditutup menguat pada perdagangan kemarin berada di level IDR 3,360.

Harga tampak sedang mencoba untuk bertahan di atas support level IDR 3250, di mana berpeluang untuk melanjutkan penguatannya menuju resistance level IDR 3,450 hingga IDR 3,490.

Belt hold yang terbentuk pada candle memberikan peluang terjadinya penguatan. Kecuali harga melemah di bawah IDR 3,300.

- Rekomendasi : Trading Buy
- Entry Level : 3,330-3,360
- Take Profit : 3,450-3,490
- Stop Loss : 3,290

PT Aneka Tambang T (ANTM) β : 1.14 Price : 800 TP: 825-835



ANTM mampu ditutup menguat pada perdagangan kemarin berada di level IDR 800.

Harga berpeluang untuk melanjutkan rebound yang terjadi setelah belum mampu melewati support level IDR 765, di mana berpeluang menuju resistance level IDR 825 hingga IDR 835.

Stochastic yang mengalami bullish crossover memberikan peluang untuk menguat. Kecuali harga berbalik melemah di bawah IDR 765.

- Rekomendasi : Speculative Buy
- Entry Level : 785-800
- Take Profit : 825-835
- Stop Loss : 760

Keterangan:

- Speculative Buy : Harga menyentuh support, harga dapat saja meneruskan pelemahan, tetapi berpotensi rebound jika harga gagal break support.
 - Buy : Harga bergerak rebound meninggalkan support level.
 - Trading Buy : Harga masih berpotensi naik, tetapi sudah mendekati resistance level.
 - Sell : Harga telah mencapai resistance level.
- Rekomendasi berdasarkan candlestick berlaku sampai 5 atau 8 hari ke depan (maksimal 10 hari), selebihnya dapat diartikan bahwa formasi candlestick gagal.

Research Division

Danny Eugene	Strategist, Automotive, Telco, Textile, Energy	danny.eugene@megasekuritas.id	+62 21 7917 5599	62431
Helen Vincentia	Consumer Goods, Retail	helen.vincentia@megasekuritas.id	+62 21 7917 5599	62035
Fikri Syaryadi	Banking, Mining	fikri@megasekuritas.id	+62 21 7917 5599	62035
Adrian M. Priyatna	Property, Construction, Cement	adrian@megasekuritas.id	+62 21 7917 5599	62425
Qolbie Ardie	Economist	qolbie@megasekuritas.id	+62 21 7917 5599	62143
Fadlillah Qudsi	Technical Analyst	fadlillah.qudsi@megasekuritas.id	+62 21 7917 5599	62035

Retail Equity Sales Division

Hendry Kuswari	Head of Sales, Trading & Dealing	hendry@megasekuritas.id	+62 21 7917 5599	62038
Dewi Suryani	Retail Equity Sales	dewi.suryani@megasekuritas.id	+62 21 7917 5599	62441
Brema Setyawan	Retail Equity Sales	brema.setyawan@megasekuritas.id	+62 21 7917 5599	62126
Ety Sulistyowati	Retail Equity Sales	ety.sulistyowati@megasekuritas.id	+62 21 7917 5599	62408
Fadel M. Iqbal	Retail Equity Sales	fadel@megasekuritas.id	+62 21 7917 5599	62164
Andri Sumarno	Retail Equity Sales	andri@megasekuritas.id	+62 21 7917 5599	62045
Harini Citra	Retail Equity Sales	harini@megasekuritas.id	+62 21 7917 5599	62161
Syaifathir Muhammad	Retail Equity Sales	fathir@megasekuritas.id	+62 21 7917 5599	62179

Corporate Equity Sales Division

Rachmadian Iskandar Z	Corporate Equity Sales	rachmadian@megasekuritas.id	+62 21 7917 5599	62402
Ratna Wijayanti	Corporate Equity Sales	ratna.wijayanti@megasekuritas.id	+62 21 7917 5599	62055
Reza Mahendra	Corporate Equity Sales	reza.mahendra@megasekuritas.id	+62 21 7917 5599	62409

Fixed Income Sales & Trading

Tel. +62 7917 5559-62 Fax. +62 21 7917 5965

Investment Banking

Tel. +62 21 7917 5599 Fax. +62 21 7919 3900

Kantor Pusat

 Menara Bank Mega Lt. 2
 Jl. Kapt P. Tendean, Kav 12-14 A
 Jakarta Selatan 12790

Pondok Indah

 Plaza 5 Pondok Indah Blok D No. 15 Lt. 2
 Jl. Margaguna Raya Pondok Indah
 Jakarta Selatan

Kelapa Gading

 Ruko Gading Bukit Indah Lt.2
 Jl. Bukit Gading Raya Blok A No. 26, Kelapa Gading
 Jakarta Utara - 14240

DISCLAIMER

This Document is for information only and for the use of the recipient. It is not to be reproduced or copied or made available to others. Under no circumstances is it to be considered as an offer to sell or solicitation to buy any security. Any recommendation contained in this report may not be suitable for all investors and strictly a personal view and should not be used as a sole judgment for investment. Moreover, although the information contained herein has been obtained from sources believed to be reliable, its accuracy, completeness and reliability cannot be guaranteed. All rights reserved by PT Mega Capital Sekuritas.