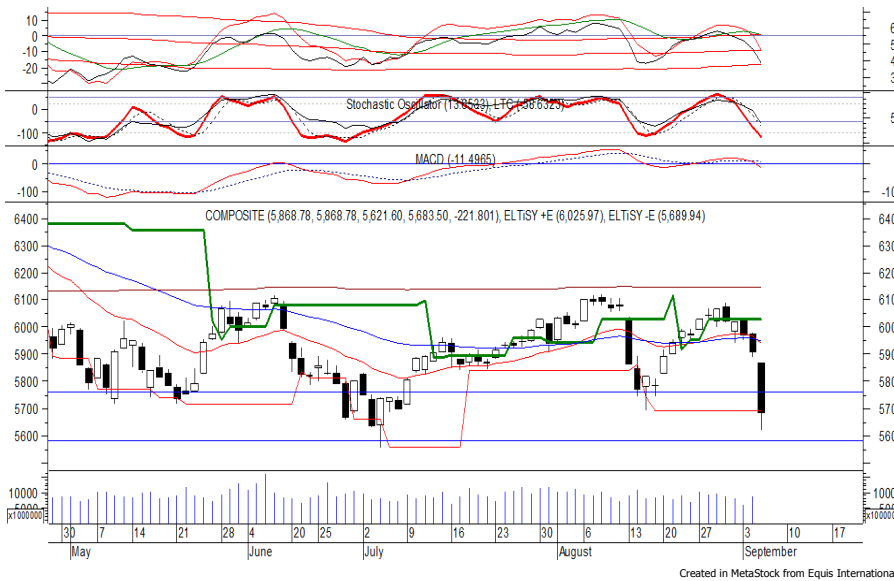


Indeks Harga Saham Gabungan (IHSG)

Range : 5,580 — 5,760



IHSG pada perdagangan kemarin ditutup melemah berada di level 5,683.

Indeks berpotensi untuk kembali melanjutkan pelemahannya menuju support level 5,580.

Death cross yang terjadi pada MACD berpotensi membawa indeks melemah, namun stochastic yang mulai memasuki wilayah oversold berpeluang menghambat laju pelemahan indeks.

Hari ini diperkirakan indeks kembali bergerak pada kecenderungan melemah.

Level	Support	Resistance
I	5,580	5,760
II	5,525	5,810
III	5,480	5,855

Top Active		
Code	Close	Freq
BBRI	2,930	17,939
TLKM	3,270	15,207
PGAS	1,885	11,201
TKIM	13,000	9,917
ERAA	2,360	9,848
BBCA	24,000	8,660
PTBA	3,790	8,515
INKP	17,650	7,903
ASII	6,775	7,459
INDY	2,810	7,030

Top Foreign Buy		
Code	Close	Volume
BUMI	212	53,966,300
TRAM	206	31,883,600
SRIL	344	14,065,000
BWPT	194	10,994,200
BJTM	635	10,946,000
MEDC	760	6,057,500
MNCN	880	6,036,800
PGAS	1,885	5,604,600
CPIN	4,590	5,561,600
BKSL	105	5,032,800

Top Foreign Sell		
Code	Close	Volume
BBRI	2,930	-85,322,708
TLKM	3,270	-47,582,900
PNLF	204	-17,896,200
BEST	184	-15,445,100
WSBP	360	-13,138,600
BSDE	1,100	-12,078,100
BBTN	2,480	-11,942,129
PTBA	3,790	-11,011,900
MYRX	129	-10,714,600
BBNI	7,075	-9,733,100

Top Leading		
Code	IDX Pts	Chg (%)
BYAN	1.3	2.3
SHID	0.5	21.7
EPMT	0.4	8.4
TUGU	0.3	7.4
CSAP	0.1	6.3

Top Lagging		
Code	IDX Pts	Chg (%)
BBRI	-19.7	-5.8
HMSP	-17.7	-4.5
BBCA	-16.4	-3.0
UNVR	-16.3	-5.4
TLKM	-13.3	-4.4

PT Bukit Asam Tbk

(PTBA) β : 1.07 Price : 3,790 BF: 3,660-3,560



PTBA pada perdagangan kemarin ditutup melemah berada di level IDR 3,790.

Harga berpotensi untuk kembali melanjutkan pelemahannya setelah belum mampu bertahan di atas support level IDR 4,000, di mana berpotensi menuju support level IDR 3,660 hingga IDR 3,560.

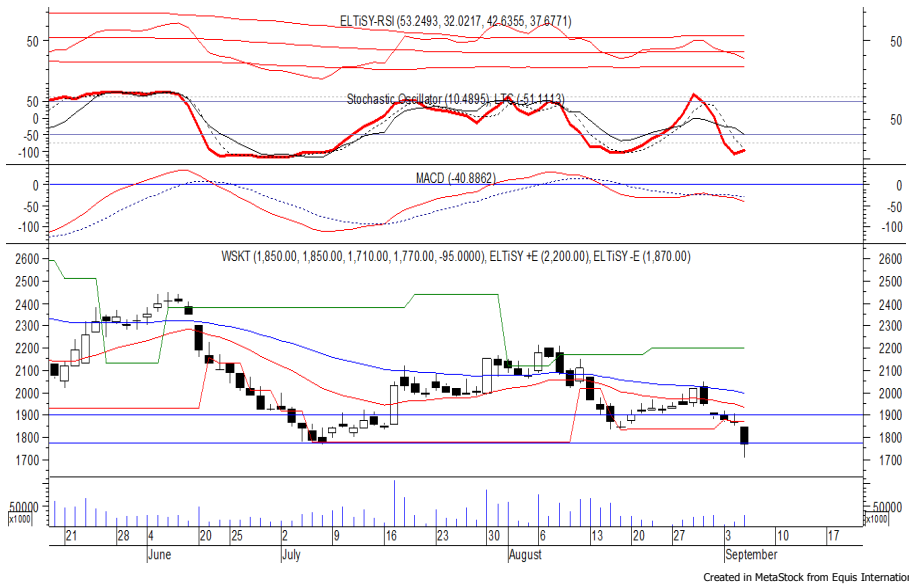
Namun jika harga berbalik menguat dapat menguji resistance level IDR 4,000.

- Rekomendasi** : Sell
- Exit Level** : 3,850-3,800
- Bottom Fishing** : 3,660-3,560
- Buy Back** : 3,910

PT Waskita Karya Persero Tbk

(WSKT) β :

1.40 Price : 1,770 TP: 1,870-1,900



WSKT pada perdagangan kemarin ditutup melemah berada di level IDR 1,770.

Harga juga sempat mencoba melewati support level IDR 1,770, namun belum mampu. Hal tersebut memberikan peluang untuk rebound menuju resistance level IDR 1,870 hingga IDR 1,900.

Stochastic yang mengalami oversold mengindikasikan terjadinya bullish crossover.

- Rekomendasi : Speculative Buy
- Entry Level : 1,770-1,780
- Take Profit : 1,870-1,900
- Stop Loss : 1,740

PT Aneka Tambang T

(ANTM) β :

1.14 Price : 775 TP: 810-825



ANTM kembali ditutup melemah pada perdagangan kemarin berada di level IDR 775.

Harga berpotensi untuk kembali menguji support level IDR 765, yang jika mampu bertahan di (atas) level tersebut, maka berpotensi untuk rebound menuju resistance level IDR 810 hingga IDR 825.

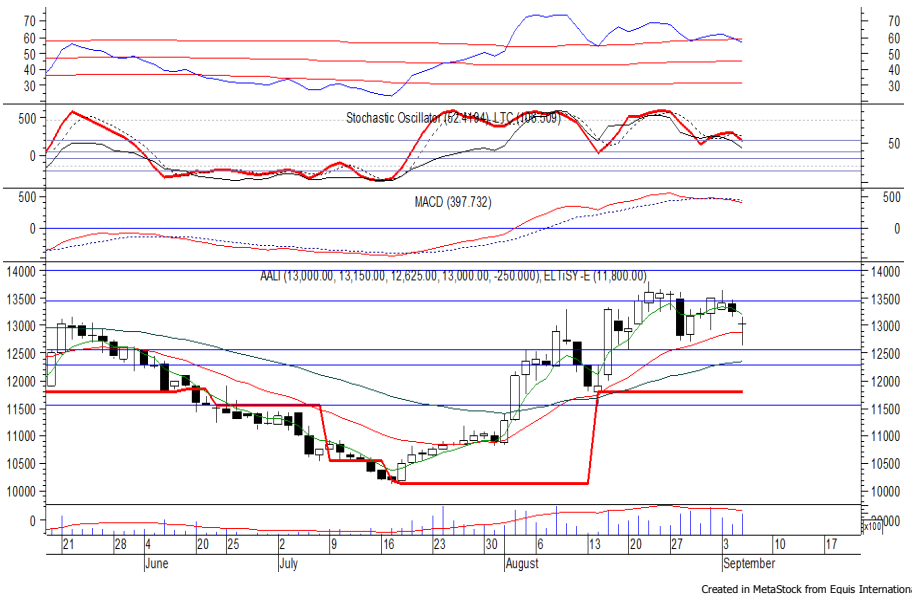
Stochastic menunjukkan kejenuhan harga terhadap aksi jual dan berpotensi menguat dalam jangka pendek.

- Rekomendasi : Speculative Buy
- Entry Level : 765-775
- Take Profit : 810-825
- Stop Loss : 745

PT Astra Agro Lestari Tbk

(AALI) β :

0.58 Price : 13,000 BF: 12,550-12,275



AALI ditutup melemah pada perdagangan kemarin berada di level IDR 13,000.

Harga berpotensi untuk melanjutkan pelemahannya menuju support level IDR 12,550 hingga IDR 12,275.

MACD yang mengalami death cross berpotensi membawa harga kembali melemah.

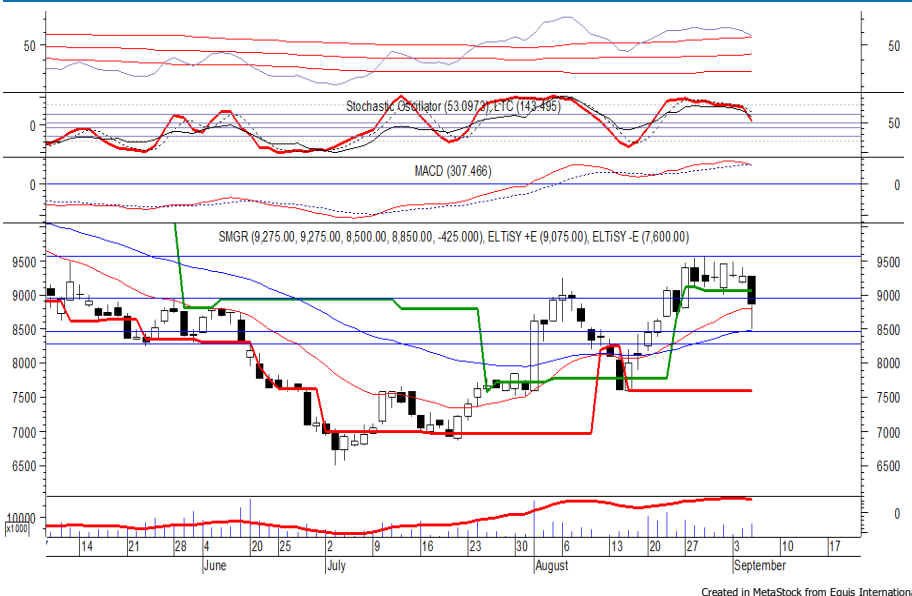
Kecuali harga mampu berbalik menguat hingga di atas IDR 13,450.

- Rekomendasi** : Sell on Strength
- Exit Level** : 13,200-13,100
- Bottom Fishing** : 12,550-12,275
- Buy Back** : 13,500

PT Semen Indonesia Persero Tbk

(SMGR) β :

1.18 Price : 8,850 BF: 8,450-8,275



SMGR pada perdagangan kemarin ditutup melemah berada di level IDR 8,850.

Harga berpotensi untuk melanjutkan pelemahannya setelah belum mampu bertahan di atas support level IDR 8,950, di mana berpotensi menuju level berikutnya di IDR 8,450 hingga IDR 8,275.

Stochastic yang mengalami bearish crossover berpotensi membawa harga melemah.

- Rekomendasi** : Sell on Strength
- Exit Level** : 9,075-8,950
- Bottom Fishing** : 8,450-8,275
- Buy Back** : 9,250

Keterangan:

- Speculative Buy** : Harga menyentuh support, harga dapat saja meneruskan pelemahan, tetapi berpotensi rebound jika harga gagal break support.
 - Buy** : Harga bergerak rebound meninggalkan support level.
 - Trading Buy** : Harga masih berpotensi naik, tetapi sudah mendekati resistance level.
 - Sell** : Harga telah mencapai resistance level.
- Rekomendasi berdasarkan candlestick berlaku sampai 5 atau 8 hari ke depan (maksimal 10 hari), selebihnya dapat diartikan bahwa formasi candlestick gagal.

Research Division

Danny Eugene	Strategist, Automotive, Telco, Textile, Energy	danny.eugene@megasekuritas.id	+62 21 7917 5599	62431
Helen Vincentia	Consumer Goods, Retail	helen.vincentia@megasekuritas.id	+62 21 7917 5599	62035
Fikri Syaryadi	Banking, Mining	fikri@megasekuritas.id	+62 21 7917 5599	62035
Adrian M. Priyatna	Property, Construction, Cement	adrian@megasekuritas.id	+62 21 7917 5599	62425
Qolbie Ardie	Economist	qolbie@megasekuritas.id	+62 21 7917 5599	62143
Fadlillah Qudsi	Technical Analyst	fadlillah.qudsi@megasekuritas.id	+62 21 7917 5599	62035

Retail Equity Sales Division

Hendry Kuswari	Head of Sales, Trading & Dealing	hendry@megasekuritas.id	+62 21 7917 5599	62038
Dewi Suryani	Retail Equity Sales	dewi.suryani@megasekuritas.id	+62 21 7917 5599	62441
Brema Setyawan	Retail Equity Sales	brema.setyawan@megasekuritas.id	+62 21 7917 5599	62126
Ety Sulistyowati	Retail Equity Sales	ety.sulistyowati@megasekuritas.id	+62 21 7917 5599	62408
Fadel M. Iqbal	Retail Equity Sales	fadel@megasekuritas.id	+62 21 7917 5599	62164
Andri Sumarno	Retail Equity Sales	andri@megasekuritas.id	+62 21 7917 5599	62045
Harini Citra	Retail Equity Sales	harini@megasekuritas.id	+62 21 7917 5599	62161
Syaifathir Muhammad	Retail Equity Sales	fathir@megasekuritas.id	+62 21 7917 5599	62179

Corporate Equity Sales Division

Rachmadian Iskandar Z	Corporate Equity Sales	rachmadian@megasekuritas.id	+62 21 7917 5599	62402
Ratna Wijayanti	Corporate Equity Sales	ratna.wijayanti@megasekuritas.id	+62 21 7917 5599	62055
Reza Mahendra	Corporate Equity Sales	reza.mahendra@megasekuritas.id	+62 21 7917 5599	62409

Fixed Income Sales & Trading

Tel. +62 7917 5559-62 Fax. +62 21 7917 5965

Investment Banking

Tel. +62 21 7917 5599 Fax. +62 21 7919 3900

Kantor Pusat

 Menara Bank Mega Lt. 2
 Jl. Kapt P. Tendean, Kav 12-14 A
 Jakarta Selatan 12790

Pondok Indah

 Plaza 5 Pondok Indah Blok D No. 15 Lt. 2
 Jl. Margaguna Raya Pondok Indah
 Jakarta Selatan

Kelapa Gading

 Ruko Gading Bukit Indah Lt.2
 Jl. Bukit Gading Raya Blok A No. 26, Kelapa Gading
 Jakarta Utara - 14240

DISCLAIMER

This Document is for information only and for the use of the recipient. It is not to be reproduced or copied or made available to others. Under no circumstances is it to be considered as an offer to sell or solicitation to buy any security. Any recommendation contained in this report may not be suitable for all investors and strictly a personal view and should not be used as a sole judgment for investment. Moreover, although the information contained herein has been obtained from sources believed to be reliable, its accuracy, completeness and reliability cannot be guaranteed. All rights reserved by PT Mega Capital Sekuritas.