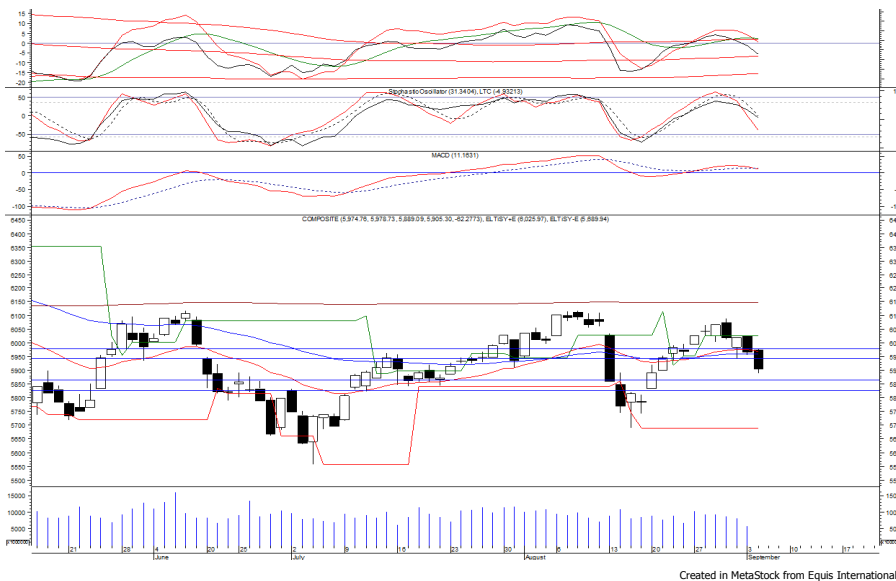


Indeks Harga Saham Gabungan (IHSG)

Range : 5,830 — 5,940



IHSG kembali ditutup melemah pada perdagangan kemarin berada di level 5,905. Indeks berpotensi untuk melanjutkan pelemahannya setelah melewati support level yang berada 5,940, di mana berpotensi menuju level berikutnya di 5,865.

MACD yang mengalami death cross berpotensi membawa indeks melemah. Namun jika indeks berbalik menguat dapat menguji resistance level 5,940.

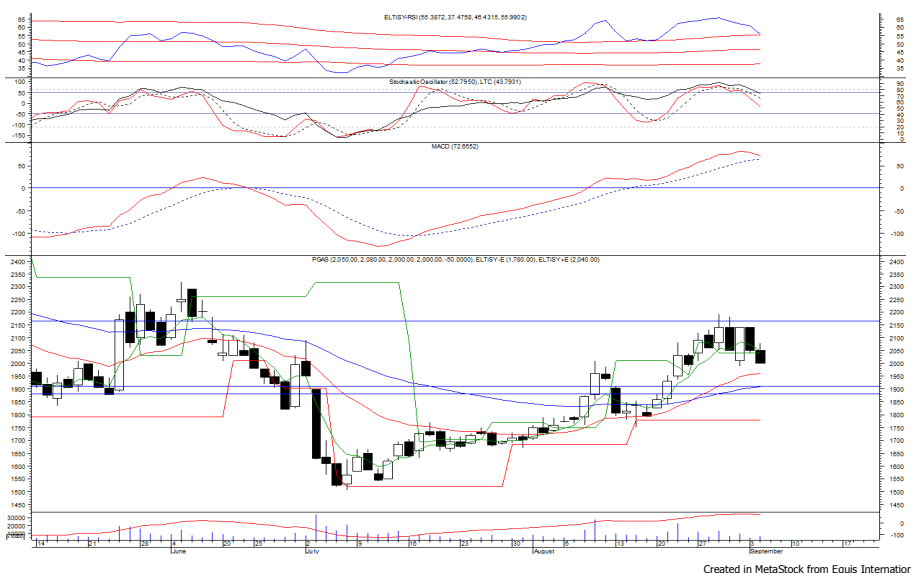
Hari ini diperkirakan indeks bergerak fluktuatif, cenderung melemah.

Level	Support	Resistance
I	5,865	5,940
II	5,830	5,975
III	5,795	6,000

Top Active			Top Foreign Buy			Top Foreign Sell			Top Leading		
Code	Close	Freq	Code	Close	Volume	Code	Close	Volume	Code	IDX Pts	Chg (%)
MOLI	970	11,698	ELSA	358	25,216,200	PNLF	210	-119,459,700	HMSP	3.1	0.8
BBRI	3,110	7,089	TRAM	216	21,748,700	TLKM	3,420	-29,826,200	UNVR	2.1	0.7
TLKM	3,420	5,832	SRIL	344	8,177,600	BBRI	3,110	-10,646,300	GGRM	1.9	1.5
PGAS	2,000	5,446	BJTM	655	7,242,900	AKRA	3,530	-10,602,380	TOPS	0.4	1.7
TKIM	13,950	4,676	BWPT	208	5,536,100	ADRO	1,805	-9,823,900	MKPI	0.4	2.0
ERAA	2,510	4,667	SIMP	505	3,687,800	PGAS	2,000	-9,549,600	Top Lagging		
ADRO	1,805	4,656	BUMI	224	3,574,700	RIMO	133	-7,056,900	Code	IDX Pts	Chg (%)
LAND	1,300	4,578	WSBP	382	3,462,800	HMSP	3,820	-6,964,900	BBRI	-6.6	-1.9
LPPS	116	4,517	PWON	515	3,379,700	BMRI	6,575	-6,853,200	TLKM	-6.2	-2.0
TRAM	216	4,380	BRMS	58	3,188,500	PNBN	860	-6,121,200	BBNI	-5.8	-4.5
									BMRI	-5.2	-1.9
									TPIA	-4.8	-5.6

PT Perusahaan Gas Negara Persero T (PGAS)

β : 1.45 Price : 2,000 BF: 1,910-1,880



PGAS ditutup melemah pada perdagangan kemarin berada di level IDR 2,000.

Harga tampak belum mampu untuk bertahan di atas support level IDR 2,040, di mana berpotensi melanjutkan pelemahannya menuju support level IDR 1,910 hingga IDR 1,880.

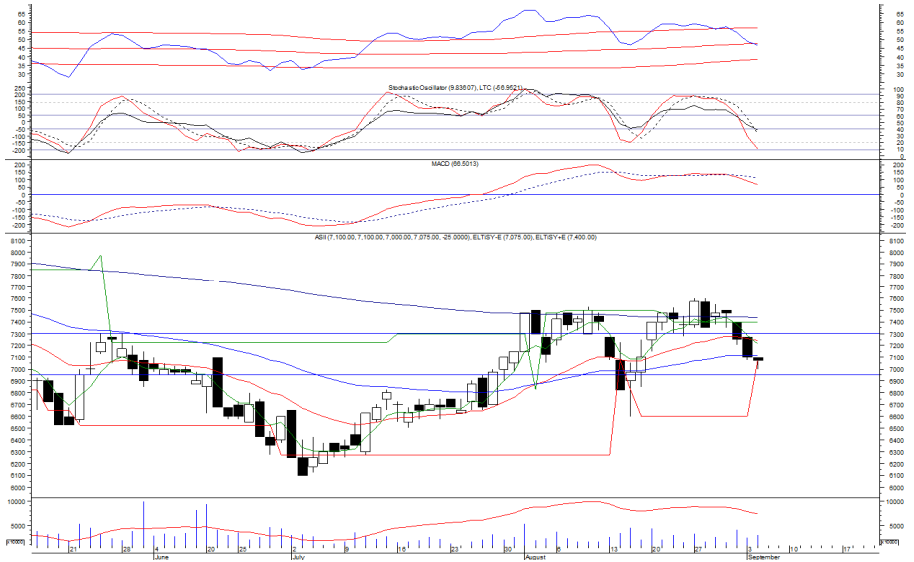
Stochastic berada di wilayah netral dengan kecenderungan melemah. Kecuali harga berbalik menguat di atas IDR 2,080.

- Rekomendasi** : Sell on Strength
- Exit Level** : 2,040-2,010
- Bottom Fishing** : 1,910-1,880
- Buy Back** : 2,090

PT Astra International Tbk

(ASII) β :

1.27 Price : 7,075 TP: 7,225-7,300



ASII ditutup melemah pada perdagangan kemarin berada di level IDR 7,075.

Harga berpotensi untuk bergerak menuju support level IDR 6,950 hingga IDR 6,875, yang jika mampu bertahan di (atas) level tersebut, berpeluang untuk rebound menuju resistance level IDR 7,225 hingga IDR 7,300.

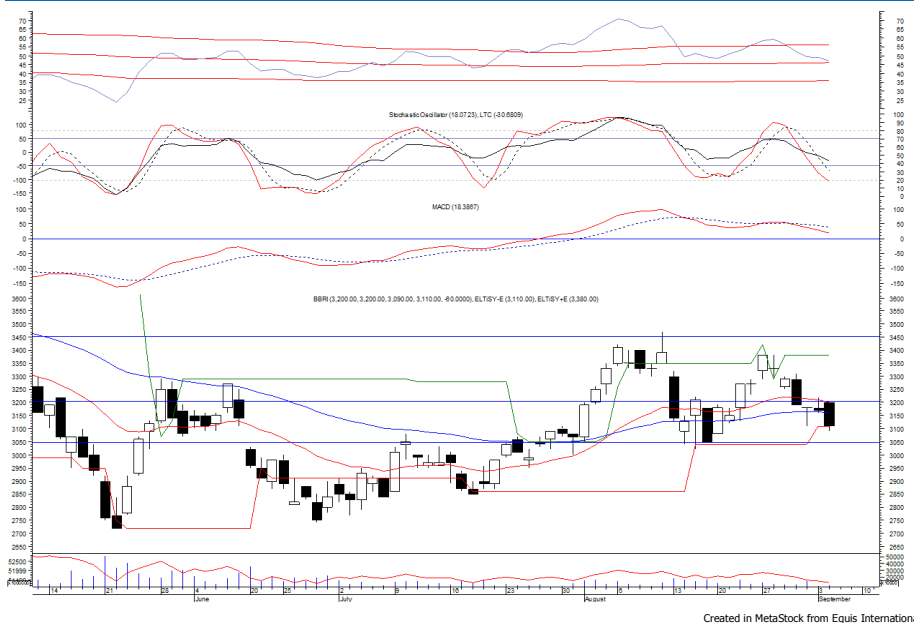
Stochastic yang mulai mengalami kejujahan terhadap aksi jual berpeluang membawa harga menguat.

Rekomendasi : Buy on Weakness
Entry Level : 6,875-6,950
Take Profit : 7,225-7,300
Stop Loss : 6,775

PT Bank Rakyat Indonesia Persero Tbk

(BBRI) β :

1.42 Price : 3,110 BF: 3,040-3,010



BBRI sempat dibuka menguat di awal perdagangan kemarin, namun akhirnya di tutup melemah di IDR 3,110.

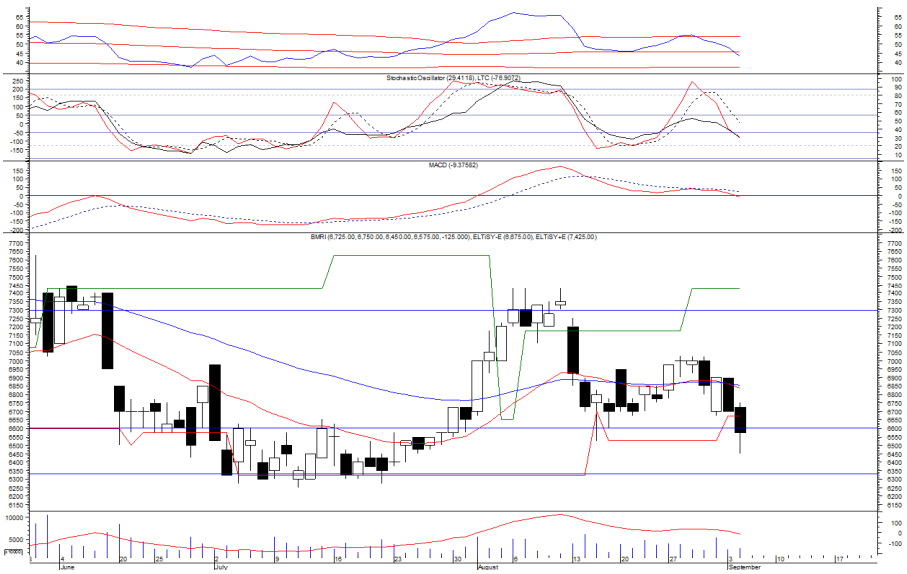
Harga tampak belum mampu untuk bertahan di atas EMA 50, di mana berpotensi melanjutkan pelemahannya menuju support level IDR 3,040 hingga IDR 3,010.

MACD berada pada kecenderungan melemah. Namun jika harga berbalik menguat, maka dapat menguji resistance level IDR 3,160.

Rekomendasi : Sell on Strength
Exit Level : 3,200-3,160
Bottom Fishing : 3,040-3,010
Buy Back : 3,240

PT Bank Mandiri Persero Tbk

(BMRI) β : 1.33 Price : 6,575 BF: 6,400-6,325



BMRI kembali ditutup melemah melanjutkan pelemahan yang terjadi sehari sebelumnya.

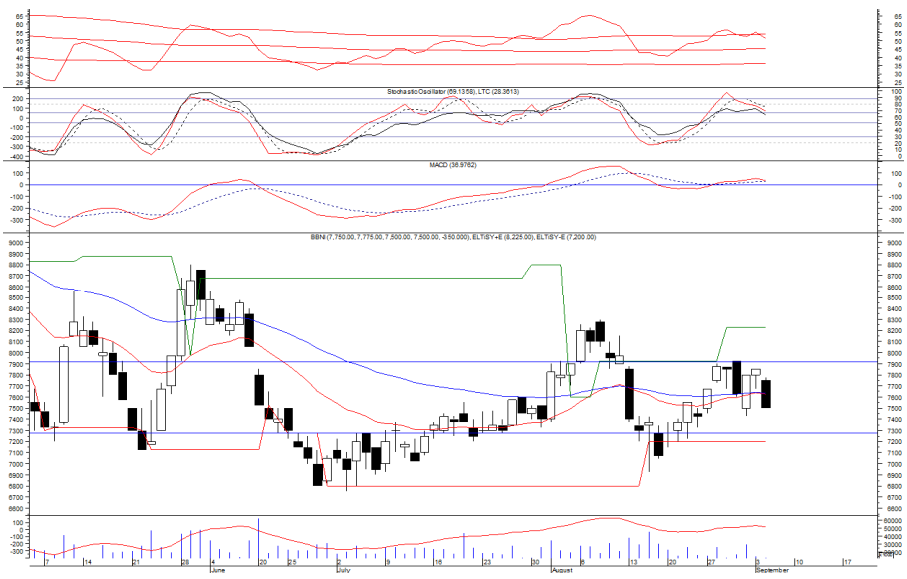
Harga tampak sedang bergerak melewati support level IDR 6,600, di mana berpotensi melanjutkan pelemahannya menuju level berikutnya di IDR 6,400 hingga IDR 6,325.

Stochastic dan MACD berada pada kecenderungan melemah. Kecuali harga mampu berbalik menguat di atas IDR 6,750.

- Rekomendasi** : Sell on Strength
- Exit Level** : 6,675-6,600
- Bottom Fishing** : 6,400-6,325
- Buy Back** : 6,775

PT Bank Negara Indonesia Persero Tbk

(BBNI) β : 1.38 Price : 7,500 BF: 7,275-7,200



BBNI ditutup melemah pada perdagangan kemarin berada di level IDR 7,500.

Harga berpotensi melanjutkan pelemahannya setelah belum mampu melewati resistance level IDR 7,925, di mana berpotensi untuk berlanjut menuju support level IDR 7,275 hingga IDR 7,200.

Stochastic yang bergerak meninggalkan wilayah overbought berpotensi membawa harga melemah. Kecuali harga berbalik menguat di atas IDR 7,775.

- Rekomendasi** : Sell on Strength
- Exit Level** : 7,675-7,575
- Bottom Fishing** : 7,275-7,200
- Buy Back** : 7,800

Keterangan:

- Speculative Buy** : Harga menyentuh support, harga dapat saja meneruskan pelemahan, tetapi berpotensi rebound jika harga gagal break support.
 - Buy** : Harga bergerak rebound meninggalkan support level.
 - Trading Buy** : Harga masih berpotensi naik, tetapi sudah mendekati resistance level.
 - Sell** : Harga telah mencapai resistance level.
- Rekomendasi berdasarkan candlestick berlaku sampai 5 atau 8 hari ke depan (maksimal 10 hari), selebihnya dapat diartikan bahwa formasi candlestick gagal.

Research Division

Danny Eugene	Strategist, Automotive, Telco, Textile, Energy	danny.eugene@megasekuritas.id	+62 21 7917 5599	62431
Helen Vincentia	Consumer Goods, Retail	helen.vincentia@megasekuritas.id	+62 21 7917 5599	62035
Fikri Syaryadi	Banking, Mining	fikri@megasekuritas.id	+62 21 7917 5599	62035
Adrian M. Priyatna	Property, Construction, Cement	adrian@megasekuritas.id	+62 21 7917 5599	62425
Qolbie Ardie	Economist	qolbie@megasekuritas.id	+62 21 7917 5599	62143
Fadlillah Qudsi	Technical Analyst	fadlillah.qudsi@megasekuritas.id	+62 21 7917 5599	62035

Retail Equity Sales Division

Hendry Kuswari	Head of Sales, Trading & Dealing	hendry@megasekuritas.id	+62 21 7917 5599	62038
Dewi Suryani	Retail Equity Sales	dewi.suryani@megasekuritas.id	+62 21 7917 5599	62441
Brema Setyawan	Retail Equity Sales	brema.setyawan@megasekuritas.id	+62 21 7917 5599	62126
Ety Sulistyowati	Retail Equity Sales	ety.sulistyowati@megasekuritas.id	+62 21 7917 5599	62408
Fadel M. Iqbal	Retail Equity Sales	fadel@megasekuritas.id	+62 21 7917 5599	62164
Andri Sumarno	Retail Equity Sales	andri@megasekuritas.id	+62 21 7917 5599	62045
Harini Citra	Retail Equity Sales	harini@megasekuritas.id	+62 21 7917 5599	62161
Syaifathir Muhammad	Retail Equity Sales	fathir@megasekuritas.id	+62 21 7917 5599	62179

Corporate Equity Sales Division

Rachmadian Iskandar Z	Corporate Equity Sales	rachmadian@megasekuritas.id	+62 21 7917 5599	62402
Ratna Wijayanti	Corporate Equity Sales	ratna.wijayanti@megasekuritas.id	+62 21 7917 5599	62055
Reza Mahendra	Corporate Equity Sales	reza.mahendra@megasekuritas.id	+62 21 7917 5599	62409

Fixed Income Sales & Trading

Tel. +62 7917 5559-62 Fax. +62 21 7917 5965

Investment Banking

Tel. +62 21 7917 5599 Fax. +62 21 7919 3900

Kantor Pusat

 Menara Bank Mega Lt. 2
 Jl. Kapt P. Tendean, Kav 12-14 A
 Jakarta Selatan 12790

Pondok Indah

 Plaza 5 Pondok Indah Blok D No. 15 Lt. 2
 Jl. Margaguna Raya Pondok Indah
 Jakarta Selatan

Kelapa Gading

 Ruko Gading Bukit Indah Lt.2
 Jl. Bukit Gading Raya Blok A No. 26, Kelapa Gading
 Jakarta Utara - 14240

DISCLAIMER

This Document is for information only and for the use of the recipient. It is not to be reproduced or copied or made available to others. Under no circumstances is it to be considered as an offer to sell or solicitation to buy any security. Any recommendation contained in this report may not be suitable for all investors and strictly a personal view and should not be used as a sole judgment for investment. Moreover, although the information contained herein has been obtained from sources believed to be reliable, its accuracy, completeness and reliability cannot be guaranteed. All rights reserved by PT Mega Capital Sekuritas.