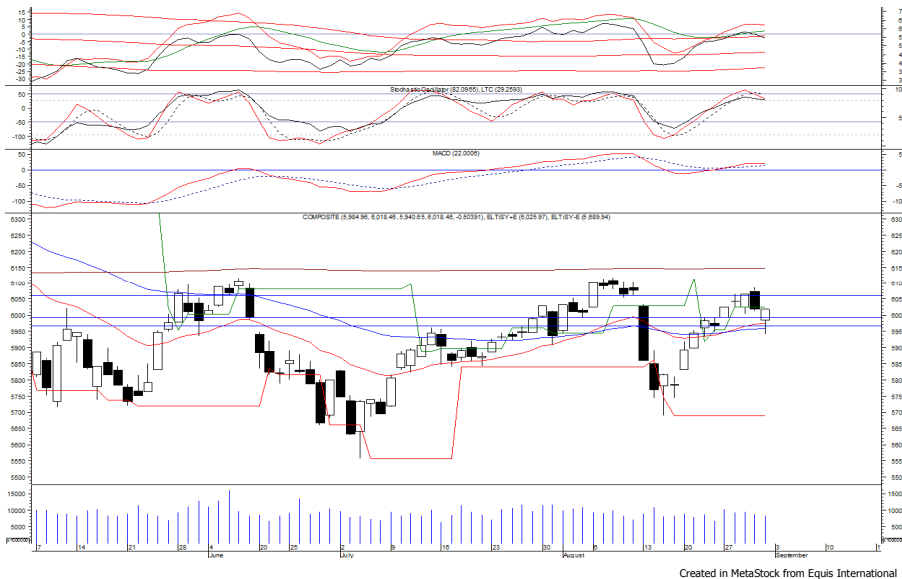


## Indeks Harga Saham Gabungan (IHSG)

(IHSG)

Range : 5,990 — 6,060



IHSG pada perdagangan akhir pekan kemarin ditutup melemah tipis berada di level 6,018.

Indeks berpotensi untuk mengalami konsolidasi dan mencoba untuk bertahan di atas EMA 50. Stochastic yang mengalami bearish crossover berpotensi membawa indeks kembali terkoreksi menuju support level 5,990 hingga 5,965. Namun jika indeks berbalik menguat dapat menguji 6,060. Hari ini diperkirakan indeks kembali fluktuatif dengan kecenderungan melemah terbatas.

Level	Support	Resistance
I	5,990	6,060
II	5,965	6,085
III	5,935	6,110

Top Active		
Code	Close	Freq
LAND	1,315	11,692
BBRI	3,180	9,104
PGAS	2,140	8,910
PTBA	4,050	7,546
AKRA	3,610	7,019
BBNI	7,800	5,982
TCPI	4,000	5,865
TLKM	3,490	5,773
TKIM	14,400	5,615
TRAM	224	4,958

Top Foreign Buy		
Code	Close	Volume
BUMI	240	47,130,300
TRAM	224	35,394,800
PGAS	2,140	32,100,762
MYRX	142	15,561,800
BBKP	406	14,728,200
ACES	1,360	10,260,300
TLKM	3,490	9,328,275
SRIL	344	9,094,700
TARA	985	7,105,700
IIKP	276	7,005,500

Top Foreign Sell		
Code	Close	Volume
PTBA	4,050	-42,547,000
AKRA	3,610	-38,540,444
AMRT	850	-35,535,000
BBRI	3,180	-23,216,926
PNLF	204	-12,500,700
BNLI	498	-12,040,800
ASII	7,250	-11,817,494
BSDE	1,200	-10,736,800
PNBN	850	-10,329,900
LSIP	1,395	-7,268,200

Top Leading		
Code	IDX Pts	Chg (%)
HMSP	10.4	2.7
TPIA	4.0	4.8
BBNI	2.9	2.3
TCPI	2.5	16.3
BMRI	2.1	0.7

Top Lagging		
Code	IDX Pts	Chg (%)
ASII	-8.2	-3.0
BBCA	-6.0	-1.1
UNVR	-3.1	-1.0
TLKM	-1.8	-0.6
BDMN	-1.5	-2.5

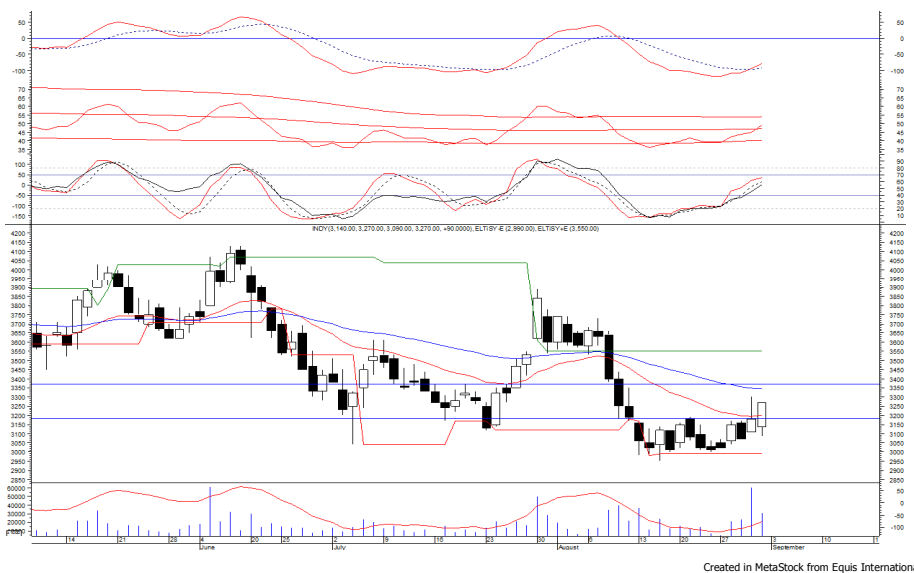
## PT Indika Energy Tbk

(INDY)  $\beta$  :

0.77 Price :

3,270 TP:

3,370



INDY mampu ditutup menguat pada perdagangan kemarin berada di level IDR 3,270.

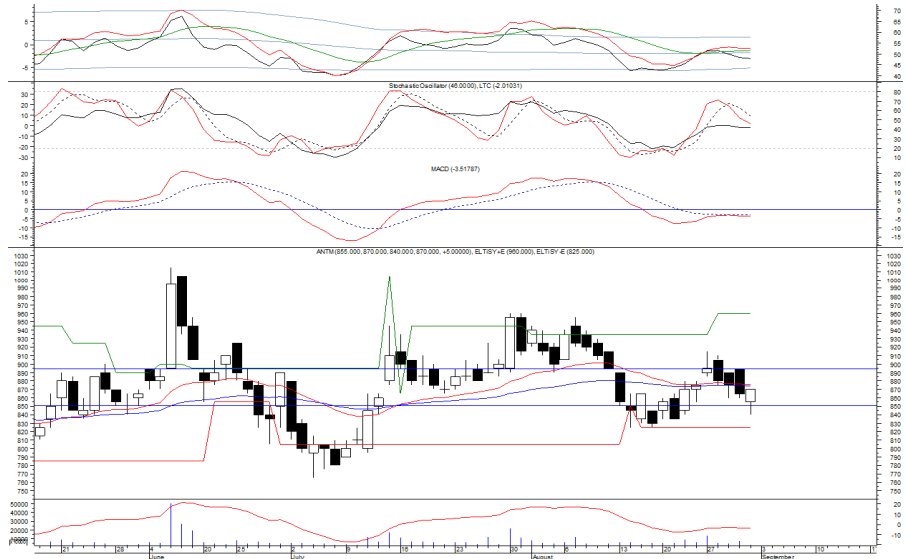
Harga tampak sedang bergerak melewati resistance level IDR 3,180, di mana berpeluang untuk berlanjut menuju level berikutnya di IDR 3,370.

MACD yang mengalami golden cross memberikan peluang terjadinya penguatan. Kecuali harga berbalik melemah di bawah IDR 3,210.

- Rekomendasi** : Trading Buy
- Entry Level** : 3,240-3,270
- Take Profit** : 3,370
- Stop Loss** : 3,200

## PT Aneka Tambang T

(ANTM)  $\beta$  : 1.14 Price : 870 TP: 885-895



ANTM sempat dibuka melemah di awal perdagangan sebelumnya, namun akhirnya mampu ditutup menguat di IDR 870.

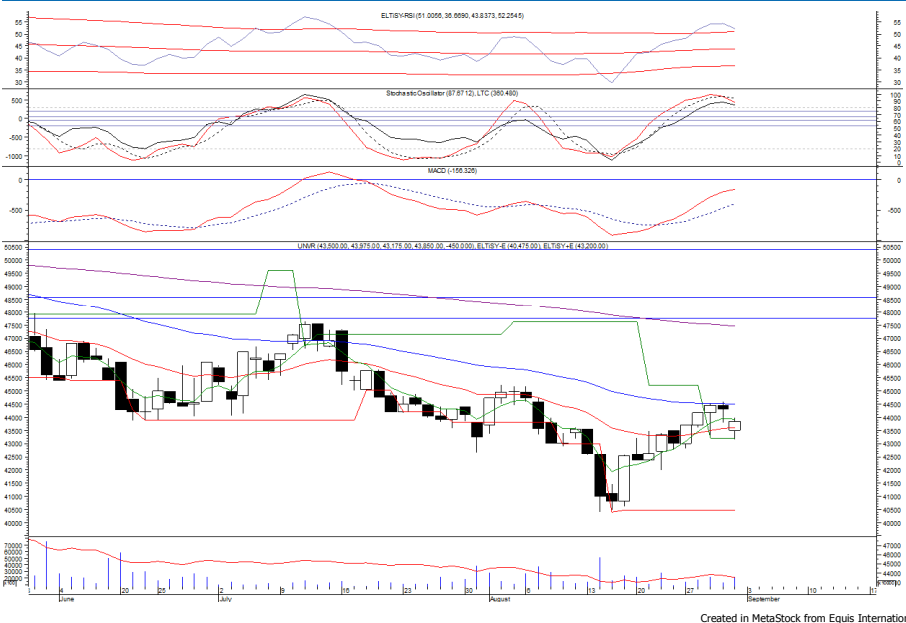
Harga berpeluang untuk mengalami rebound setelah belum mampu melewati support level terdekat yang berada di IDR 850, di mana berpeluang menuju resistance level IDR 885 hingga IDR 895.

Hammer yang terbentuk memberikan peluang untuk menguat.

- Rekomendasi : Buy on Weakness
- Entry Level : 850-860
- Take Profit : 885-895
- Stop Loss : 835

## PT Unilever Indonesia Tbk

(UNVR)  $\beta$  : 1.04 Price : 43,850 BF: 43,000-42,600



UNVR kembali ditutup melemah pada perdagangan akhir pekan kemarin berada di level IDR 43,850.

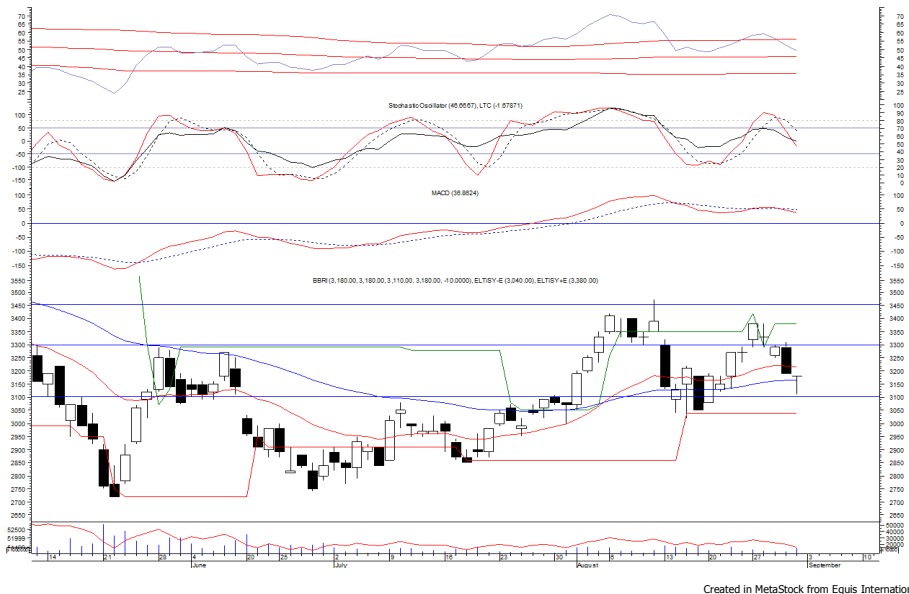
Harga berpotensi untuk melanjutkan pelemahannya setelah belum mampu melewati EMA 50, di mana berpotensi menuju support level IDR 43,000 hingga IDR 42,600.

Stochastic yang mengalami bearish crossover berpotensi membawa harga melemah. Kecuali harga berbalik menguat hingga di atas IDR 44,700.

- Rekomendasi : Sell on Strength
- Exit Level : 44,500-44,150
- Bottom Fishing : 43,000-42,600
- Buy Back : 44,750

## PT Bank Rakyat Indonesia Persero Tbk

(BBRI)  $\beta$  : 1.42 Price : 3,180 TP: 3,260-3,300



BBRI pada perdagangan akhir pekan kemarin ditutup melemah berada di IDR 3,180.

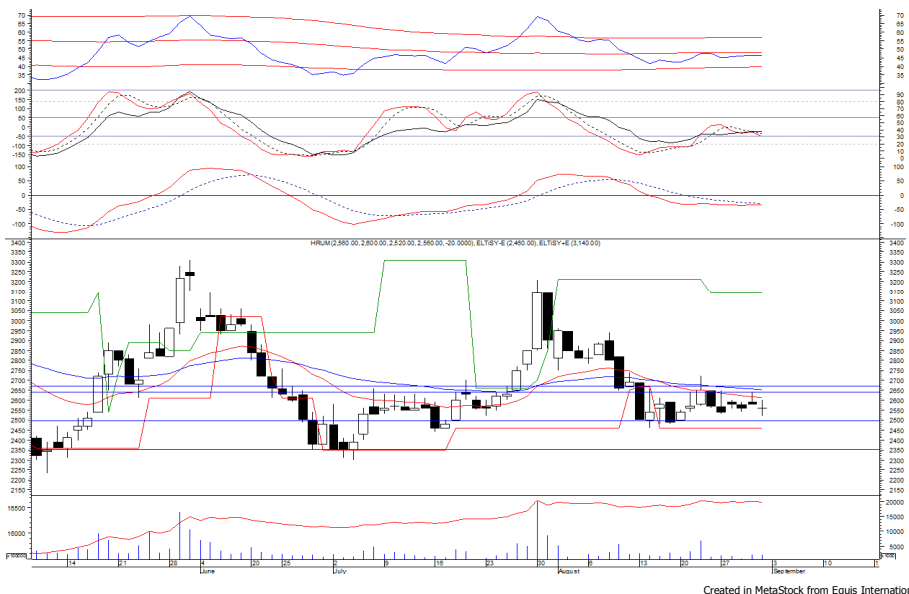
Harga juga sempat menguji support level IDR 3,100, namun belum mampu untuk melewatinya. Hal tersebut memberikan peluang untuk rebound menuju resistance level IDR 3,260 hingga IDR 3,300.

Candle yang membentuk formasi *dragon fly* memberikan peluang untuk menguat dalam jangka pendek

**Rekomendasi** : Buy on Weakness  
**Entry Level** : 3,080-3,120  
**Take Profit** : 3,260-3,300  
**Stop Loss** : 3,030

## PT Harum Energy Tbk

(HRUM)  $\beta$  : 1.18 Price : 2,560 TP: 2,640-2,670



HRUM ditutup melemah pada perdagangan sebelumnya berada di IDR 2,560.

Harga tampak sedang mengalami konsolidasi dan berpeluang untuk berlanjut dengan menuju resistance level IDR 2,640 hingga IDR 2,670.

RSI berada di wilayah netral dengan kecenderungan menguat.

Namun jika harga berbalik melemah dapat menguji support level yang berada di IDR 2,60.

**Rekomendasi** : Buy on Weakness  
**Entry Level** : 2,500-2,520  
**Take Profit** : 2,640-2,670  
**Stop Loss** : 2,450

### Keterangan:

- Speculative Buy : Harga menyentuh support, harga dapat saja meneruskan pelemahan, tetapi berpotensi rebound jika harga gagal break support.
  - Buy : Harga bergerak rebound meninggalkan support level.
  - Trading Buy : Harga masih berpotensi naik, tetapi sudah mendekati resistance level.
  - Sell : Harga telah mencapai resistance level.
- Rekomendasi berdasarkan candlestick berlaku sampai 5 atau 8 hari ke depan (maksimal 10 hari), selebihnya dapat diartikan bahwa formasi candlestick gagal.

**Research Division**

Danny Eugene	Strategist, Automotive, Telco, Textile, Energy	danny.eugene@megasekuritas.id	+62 21 7917 5599	62431
Helen Vincentia	Consumer Goods, Retail	helen.vincentia@megasekuritas.id	+62 21 7917 5599	62035
Fikri Syaryadi	Banking, Mining	fikri@megasekuritas.id	+62 21 7917 5599	62035
Adrian M. Priyatna	Property, Construction, Cement	adrian@megasekuritas.id	+62 21 7917 5599	62425
Qolbie Ardie	Economist	qolbie@megasekuritas.id	+62 21 7917 5599	62143
Fadlillah Qudsi	Technical Analyst	fadlillah.qudsi@megasekuritas.id	+62 21 7917 5599	62035

**Retail Equity Sales Division**

Hendry Kuswari	Head of Sales, Trading & Dealing	hendry@megasekuritas.id	+62 21 7917 5599	62038
Dewi Suryani	Retail Equity Sales	dewi.suryani@megasekuritas.id	+62 21 7917 5599	62441
Brema Setyawan	Retail Equity Sales	brema.setyawan@megasekuritas.id	+62 21 7917 5599	62126
Ety Sulistyowati	Retail Equity Sales	ety.sulistyowati@megasekuritas.id	+62 21 7917 5599	62408
Fadel M. Iqbal	Retail Equity Sales	fadel@megasekuritas.id	+62 21 7917 5599	62164
Andri Sumarno	Retail Equity Sales	andri@megasekuritas.id	+62 21 7917 5599	62045
Harini Citra	Retail Equity Sales	harini@megasekuritas.id	+62 21 7917 5599	62161
Syaifathir Muhammad	Retail Equity Sales	fathir@megasekuritas.id	+62 21 7917 5599	62179

**Corporate Equity Sales Division**

Rachmadian Iskandar Z	Corporate Equity Sales	rachmadian@megasekuritas.id	+62 21 7917 5599	62402
Ratna Wijayanti	Corporate Equity Sales	ratna.wijayanti@megasekuritas.id	+62 21 7917 5599	62055
Reza Mahendra	Corporate Equity Sales	reza.mahendra@megasekuritas.id	+62 21 7917 5599	62409

**Fixed Income Sales & Trading**

Tel. +62 7917 5559-62 Fax. +62 21 7917 5965

**Investment Banking**

Tel. +62 21 7917 5599 Fax. +62 21 7919 3900

**Kantor Pusat**

 Menara Bank Mega Lt. 2  
 Jl. Kapt P. Tendean, Kav 12-14 A  
 Jakarta Selatan 12790

**Pondok Indah**

 Plaza 5 Pondok Indah Blok D No. 15 Lt. 2  
 Jl. Margaguna Raya Pondok Indah  
 Jakarta Selatan

**Kelapa Gading**

 Ruko Gading Bukit Indah Lt.2  
 Jl. Bukit Gading Raya Blok A No. 26, Kelapa Gading  
 Jakarta Utara - 14240

**DISCLAIMER**

This Document is for information only and for the use of the recipient. It is not to be reproduced or copied or made available to others. Under no circumstances is it to be considered as an offer to sell or solicitation to buy any security. Any recommendation contained in this report may not be suitable for all investors and strictly a personal view and should not be used as a sole judgment for investment. Moreover, although the information contained herein has been obtained from sources believed to be reliable, its accuracy, completeness and reliability cannot be guaranteed. All rights reserved by PT Mega Capital Sekuritas.