

## Indeks Harga Saham Gabungan (IHSG)

Range : 6,000 — 6,080



Indeks mampu ditutup menguat pada perdagangan kemarin berada di level 6,033. IHSG tampak kembali mencoba untuk melewati EMA 200, di mana berpeluang untuk melanjutkan penguatannya menuju resistance level 6,080 hingga 6,105.

Namun stochastic yang mengalami bearish crossover berpotensi menghambat laju penguatan indeks yang jika berbalik melemah dapat menguji 6,000.

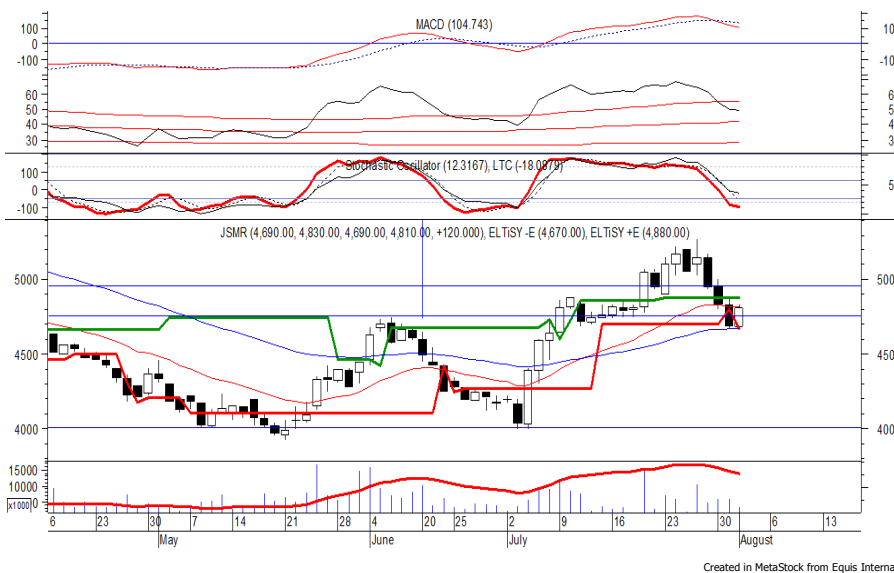
Hari ini diperkirakan indeks bergerak fluktuatif, cenderung menguat terbatas.

Level	Support	Resistance
I	6,000	6,080
II	5,960	6,105
III	5,930	6,135

Top Active			Top Foreign Buy			Top Foreign Sell			Top Leading		
Code	Close	Freq	Code	Close	Volume	Code	Close	Volume	Code	IDX Pts	Chg (%)
TLKM	3,550	17,165	BBRI	3,190	71,965,900	DMAS	130	-18,691,500	BMRI	14.5	5.3
IMAS	3,040	14,668	TRAM	302	35,984,800	ADRO	1,980	-12,121,500	BBRI	13.1	3.9
BBRI	3,190	12,139	BMRI	7,000	22,925,475	BUMI	258	-11,962,400	ASII	11.8	4.6
BHIT	105	9,739	WSBP	430	19,268,100	SCMA	2,060	-11,886,600	UNVR	10.1	3.4
BMTR	448	8,829	ASII	7,475	14,463,998	MPMX	1,030	-10,814,400	BBNI	7.0	5.7
PGAS	1,750	8,766	SSIA	585	14,291,200	MAPI	885	-10,380,500	<b>Top Lagging</b>		
FREN	162	7,781	RALS	1,400	9,814,300	TBLA	900	-9,627,900	Code	IDX Pts	Chg (%)
SWAT	164	7,516	FREN	162	9,166,500	MEDC	1,025	-9,517,700	HMSP	-4.2	-1.0
ADRO	1,980	7,310	ACES	1,335	8,296,300	BKSL	132	-9,155,700	MKPI	-3.7	-18.4
BMRI	7,000	7,301	PGAS	1,750	7,589,500	WTON	406	-9,002,700	DSSA	-1.9	-13.4
									TLKM	-1.8	-0.6
									MYOR	-0.6	-1.0

## PT Jasa Marga Persero Tbk

(JSMR)  $\beta$  : 0.96 Price : 4,810 TP: 4,950-5,025



JSMR ditutup menguat pada perdagangan kemarin berada di level IDR 4,810.

Harga berpeluang untuk dapat melanjutkan rebound setelah belum mampu melewati EMA 50 dan/atau mengakhiri throwback menuju resistance level IDR 4,950 hingga IDR 5,025.

Stochastic mulai menunjukkan kejenuhan harga terhadap aksi jual dan berpeluang menguat.

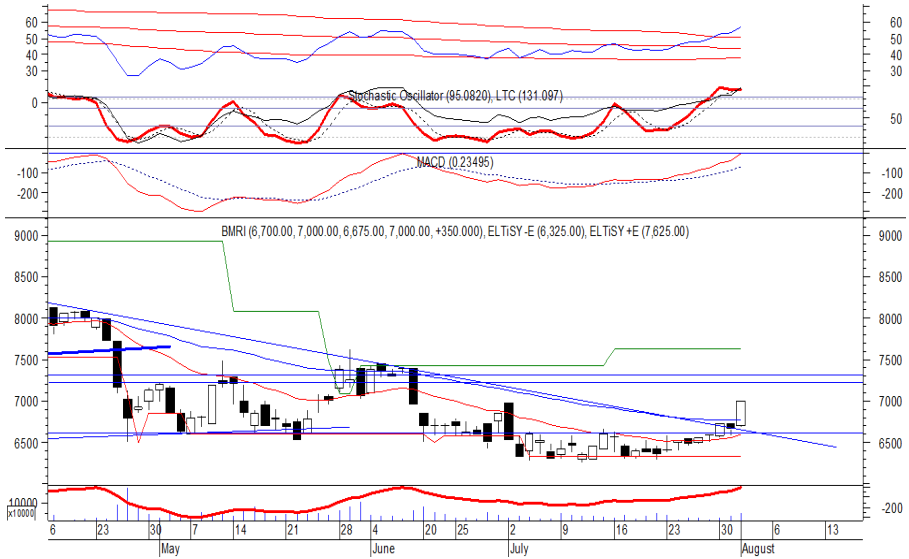
**Rekomendasi** : Speculative Buy  
**Entry Level** : 4,770-4,810  
**Take Profit** : 4,950-5,025  
**Stop Loss** : 4,650

## PT Bank Mandiri Persero Tbk

(BMRI)  $\beta$  :

1.34 Price : 7,000

TP: 7,225-7,300



BMRI ditutup menguat pada perdagangan kemarin berada di level IDR 7,000.

Harga tampak sedang bergerak mematahkan kecenderungan melemahnya, di mana berpeluang untuk berlanjut menuju resistance level IDR 7,225 hingga IDR 7,300.

Namun stochastic yang mengalami overbought berpotensi menghambat laju penguatan harga.

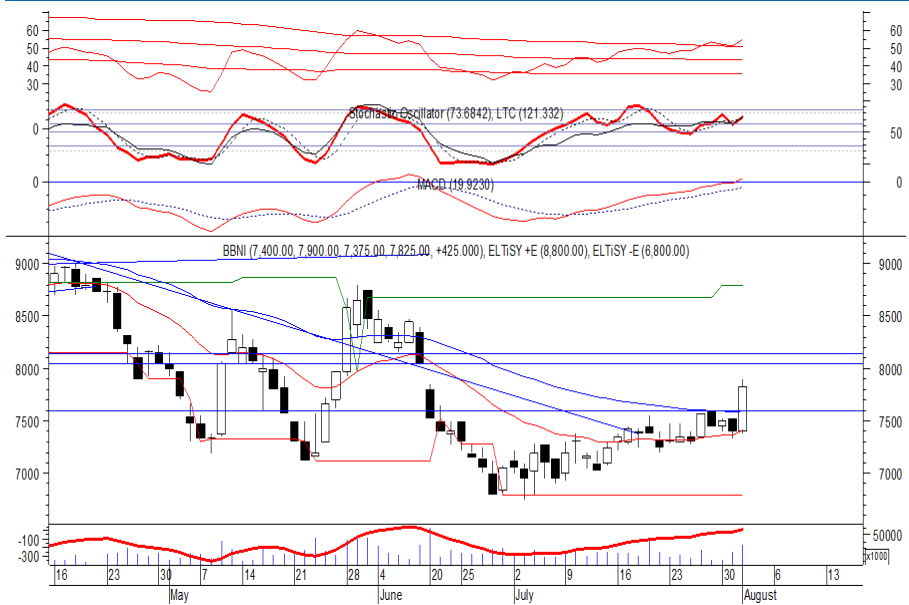
- Rekomendasi** : Trading Buy
- Entry Level** : 6,900-7,000
- Take Profit** : 7,225-7,300
- Stop Loss** : 6,775

## PT Bank Negara Indonesia Persero Tbk

(BBNI)  $\beta$  :

1.32 Price : 7,825

TP: 8,050-8,150



BBNI pada perdagangan kemarin ditutup menguat berada di level IDR 7,825.

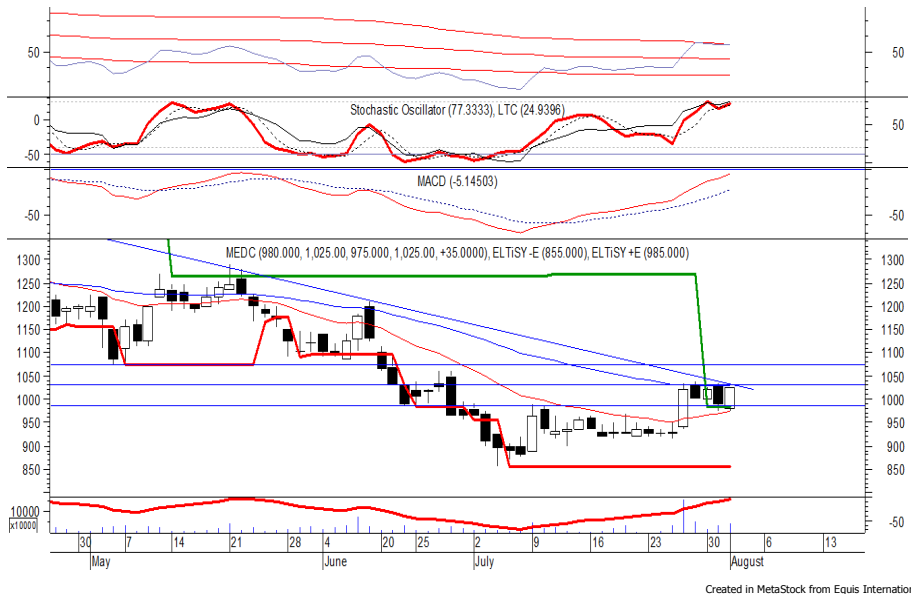
Harga tampak sedang bergerak melewati EMA 20 dan/atau resistance level IDR 7,600, di mana berpeluang untuk berlanjut menuju level berikutnya di IDR 8,050 hingga IDR 8,150.

MACD berada pada kecenderungan menguat. Kecuali harga berbalik melemah hingga di bawah support level baru di IDR 7,600.

- Rekomendasi** : Trading Buy
- Entry Level** : 7,700-7,825
- Take Profit** : 8,050-8,150
- Stop Loss** : 7,575

## PT Medco Energi Internasional Tbk

(MEDC)  $\beta$  : 1.49 Price : 1,025 TP: 1,075-1,095



MEDC ditutup menguat pada perdagangan kemarin berada di level IDR 1,025.

Harga tampak sedang menguji down-trend line, yang jika mampu melewatinya maka berpeluang untuk berlanjut menuju resistance level IDR 1,075 hingga IDR 1,095.

MACD berada pada kecenderungan menguat. Namun jika harga berbalik melemah, dapat menguji kembali support level IDR 985.

- Rekomendasi** : Buy on Breakout
- Entry Level** : 1,035-1,045
- Take Profit** : 1,075-1,095
- Stop Loss** : 1,010

## PT Bank Rakyat Indonesia Persero Tbk

(BBRI)  $\beta$  : 1.36 Price : 3,190 TP: 3,260-3,290



BBRI ditutup menguat pada perdagangan kemarin berada di level IDR 3,190.

Harga tampak sedang melewati resistance level IDR 3,110, di mana berpeluang untuk melanjutkan penguatannya menuju resistance level IDR 3,260 hingga IDR 3,290.

MACD cenderung menguat, namun stochastic yang mengalami overbought berpotensi menghambat laju penguatan harga.

- Rekomendasi** : Trading Buy
- Entry Level** : 3,160-3,190
- Take Profit** : 3,260-3,290
- Stop Loss** : 3,100

### Keterangan:

- Speculative Buy** : Harga menyentuh support, harga dapat saja meneruskan pelemahan, tetapi berpotensi rebound jika harga gagal break support.
  - Buy** : Harga bergerak rebound meninggalkan support level.
  - Trading Buy** : Harga masih berpotensi naik, tetapi sudah mendekati resistance level.
  - Sell** : Harga telah mencapai resistance level.
- Rekomendasi berdasarkan candlestick berlaku sampai 5 atau 8 hari ke depan (maksimal 10 hari), selebihnya dapat diartikan bahwa formasi candlestick gagal.

**Research Division**

Danny Eugene	Strategist, Construction, Cement, Automotive	danny.eugene@megasekuritas.id	+62 21 7917 5599	62431
Helen Vincentia	Consumer Goods, Retail	helen.vincentia@megasekuritas.id	+62 21 7917 5599	62035
Fikri Syaryadi	Banking, Telco, Transportation	fikri@megasekuritas.id	+62 21 7917 5599	62035
Adrian M. Priyatna	Property, Hospital	adrian@megasekuritas.id	+62 21 7917 5599	62425
Qolbie Ardie	Economist	qolbie@megasekuritas.id	+62 21 7917 5599	62143
Fadlillah Qudsi	Technical Analyst	fadlillah.qudsi@megasekuritas.id	+62 21 7917 5599	62035

**Retail Equity Sales Division**

Hendry Kuswari	Head of Sales, Trading & Dealing	hendry@megasekuritas.id	+62 21 7917 5599	62038
Dewi Suryani	Retail Equity Sales	dewi.suryani@megasekuritas.id	+62 21 7917 5599	62441
Brema Setyawan	Retail Equity Sales	brema.setyawan@megasekuritas.id	+62 21 7917 5599	62126
Ety Sulistyowati	Retail Equity Sales	ety.sulistyowati@megasekuritas.id	+62 21 7917 5599	62408
Fadel M. Iqbal	Retail Equity Sales	fadel@megasekuritas.id	+62 21 7917 5599	62164
Andri Sumarno	Retail Equity Sales	andri@megasekuritas.id	+62 21 7917 5599	62045
Harini Citra	Retail Equity Sales	harini@megasekuritas.id	+62 21 7917 5599	62161
Syaifathir Muhammad	Retail Equity Sales	fathir@megasekuritas.id	+62 21 7917 5599	62179

**Corporate Equity Sales Division**

Rachmadian Iskandar Z	Corporate Equity Sales	rachmadian@megasekuritas.id	+62 21 7917 5599	62402
Ratna Wijayanti	Corporate Equity Sales	ratna.wijayanti@megasekuritas.id	+62 21 7917 5599	62055
Reza Mahendra	Corporate Equity Sales	reza.mahendra@megasekuritas.id	+62 21 7917 5599	62409

**Fixed Income Sales & Trading**

Tel. +62 7917 5559-62 Fax. +62 21 7917 5965

**Investment Banking**

Tel. +62 21 7917 5599 Fax. +62 21 7919 3900

**Kantor Pusat**

Menara Bank Mega Lt. 2  
 Jl. Kapt P. Tendean, Kav 12-14 A  
 Jakarta Selatan 12790

**Pondok Indah**

Plaza 5 Pondok Indah Blok D No. 15 Lt. 2  
 Jl. Margaguna Raya Pondok Indah  
 Jakarta Selatan

**Kelapa Gading**

Ruko Gading Bukit Indah Lt.2  
 Jl. Bukit Gading Raya Blok A No. 26, Kelapa Gading  
 Jakarta Utara - 14240

**DISCLAIMER**

This Document is for information only and for the use of the recipient. It is not to be reproduced or copied or made available to others. Under no circumstances is it to be considered as an offer to sell or solicitation to buy any security. Any recommendation contained in this report may not be suitable for all investors and strictly a personal view and should not be used as a sole judgment for investment. Moreover, although the information contained herein has been obtained from sources believed to be reliable, its accuracy, completeness and reliability cannot be guaranteed. All rights reserved by PT Mega Capital Sekuritas.