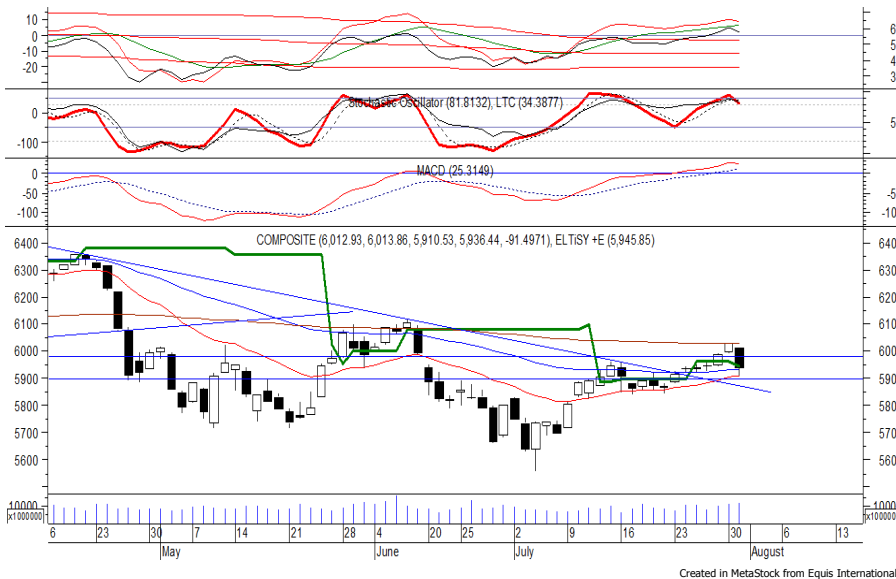


Indeks Harga Saham Gabungan (IHSG)

(IHSG)

Range : 5,900 — 5,980



Indeks ditutup melemah pada perdagangan kemarin berada di level 5,936.

Pelemahan yang terjadi praktis mengakhiri rally penguatan selama lebih dari sepekan terakhir, dan berpotensi untuk berlanjut menuju support level 5,900.

Stochastic yang mengalami bearish crossover di wilayah overbought berpotensi membawa indeks melemah. Namun jika indeks berbalik menguat dapat menguji resistance level 5,980. Hari ini diperkirakan indeks fluktuatif, melemah terbatas.

Level	Support	Resistance
I	5,900	5,980
II	5,865	6,010
III	5,835	6,040

Top Active		
Code	Close	Freq
TLKM	3,570	34,899
FREN	163	17,645
TRAM	290	13,051
TKIM	14,500	10,339
ADRO	1,905	10,266
PTBA	4,480	9,648
KRAS	410	9,641
LPPF	8,025	9,512
ERAA	3,120	8,198
FINN	86	7,796

Top Foreign Buy		
Code	Close	Volume
BUMI	260	219,124,800
WSBP	428	135,124,200
PWON	515	114,195,600
TRAM	290	83,871,600
BMTR	450	26,617,100
FREN	163	25,696,700
IIPK	320	21,932,100
PTBA	4,480	16,296,500
PPRO	145	11,650,100
ANTM	915	10,037,200

Top Foreign Sell		
Code	Close	Volume
TLKM	3,570	-51,670,962
BKSL	126	-46,722,700
ADRO	1,905	-42,841,072
KPIG	1,375	-21,718,500
BWPT	204	-12,294,000
MEDC	990	-11,501,900
MAPI	885	-11,130,700
SRIL	342	-10,930,000
ERAA	3,120	-10,182,200
ASRI	320	-9,536,400

Top Leading		
Code	IDX Pts	Chg (%)
BDMN	2.8	5.2
FREN	2.3	18.1
BYAN	2.2	4.0
TKIM	2.1	5.5
ASII	1.8	0.7

Top Lagging		
Code	IDX Pts	Chg (%)
TLKM	-30.7	-8.7
HMSP	-10.4	-2.5
UNVR	-5.8	-1.9
ADRO	-5.3	-8.9
LPPF	-3.9	-15.5

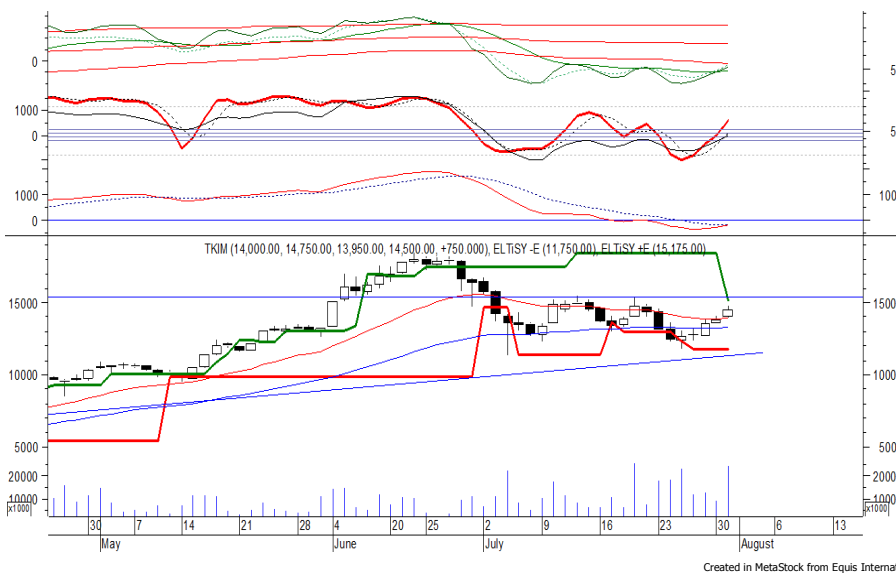
PT Pabrik Kertas Tjiwi Kimia Tbk

(TKIM) β :

0.53 Price :

14,500 TP :

15,175-15,400



TKIM kembali ditutup menguat pada perdagangan kemarin berada di level IDR 14,500.

Harga tampak sedang bergerak melewati EMA 20, di mana berpeluang untuk berlanjut menuju resistance level IDR 14,175 hingga IDR 14,500.

RSI mulai bergerak meninggalkan wilayah oversold, sementara MACD juga mengindikasikan terjadinya golden cross yang berpeluang membawa harga menguat.

Rekomendasi : Trading Buy
Entry Level : 14,200-14,500
Take Profit : 15,175-15,400
Stop Loss : 13,900

PT Mitra Adiperkasa Tbk

(MAPI) β :

0.91 Price :

885

TP: 920-945



MAPI mampu ditutup menguat pada perdagangan kemarin berada di level IDR 885.

Harga berpeluang untuk melanjutkan penguatannya menuju resistance level IDR 920 hingga IDR 845.

MACD yang mengalami golden cross memberikan peluang terjadinya penguatan.

Kecuali harga berbalik melemah hingga di bawah IDR 855.

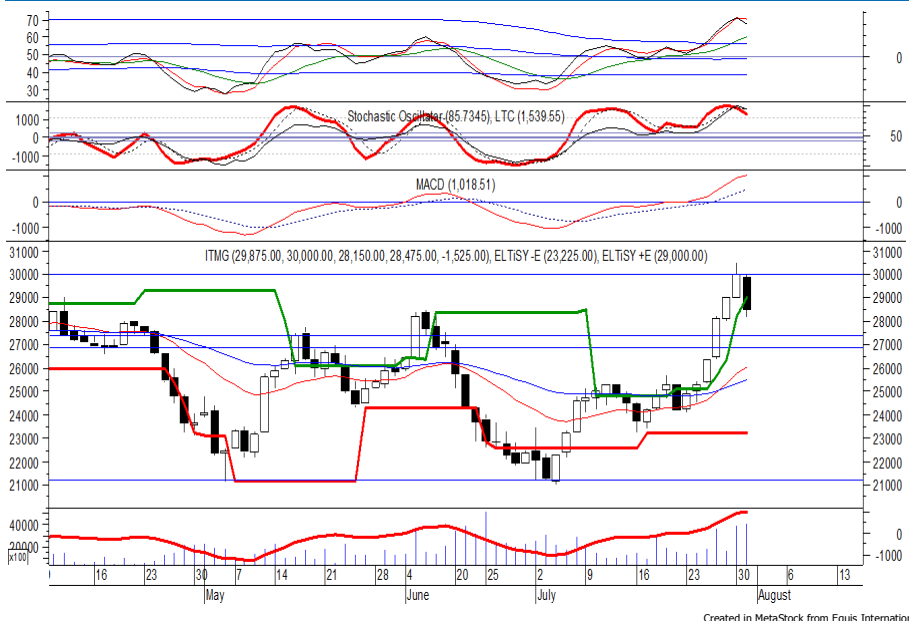
- Rekomendasi** : Trading Buy
- Entry Level** : 870-885
- Take Profit** : 920-945
- Stop Loss** : 850

PT Indo Tambangraya Megah Tbk

(ITMG) β :

1.07 Price :

27,425-
26,825



ITMG pada perdagangan kemarin ditutup melemah berada di level IDR 28,475.

Harga tampak belum mampu untuk melewati resistance level IDR 30,000, di mana berpotensi melanjutkan pelemahannya menuju support level IDR 27,425 hingga IDR 26,825.

Stochastic yang mengalami bearish crossover di wilayah overbought berpotensi membawa harga melemah. Kecuali harga mampu menguat hingga di atas IDR 30,000.

- Rekomendasi** : Sell on Strength
- Exit Level** : 29,500-29,000
- Bottom Fishing** : 27,425-26,825
- Buy Back** : 30,100

PT Harum Energy Tbk

(HRUM) β : 1.20 Price : 2,900 BF: 2,780-2,710



HRUM ditutup melemah pada perdagangan kemarin berada di level IDR 2,900.

Harga tampak belum mampu melewati resistance level IDR 3,150, di mana berpotensi kembali melanjutkan pelemahannya menuju support level IDR 2,780 hingga IDR 2,710.

Stochastic yang mengalami bearish crossover berpotensi membawa harga melemah. Kecuali harga mampu berbalik menguat di atas IDR 3,150.

- Rekomendasi** : Sell on Strength
- Exit Level** : 3,000-2,950
- Bottom Fishing** : 2,780-2,710
- Buy Back** : 3,160

PT Delta Dunia Makmur Tbk

(DOID) β : 1.15 Price : 775 BF: 740-725



Sempat dibuka menguat di awal perdagangan kemarin, DOID akhirnya ditutup melemah berada di level IDR 775.

Harga juga tampak belum mampu mematahkan kecenderungan melemahnya dan/atau resistance level equidistant channel, di mana berpotensi melanjutkan pelemahannya menuju support level IDR 740 hingga IDR 725. Stochastic juga mengalami bearish crossover yang berpotensi membawa harga melemah.

- Rekomendasi** : Sell on Strength
- Exit Level** : 805-790
- Bottom Fishing** : 740-725
- Buy Back** : 830

Keterangan:

- Speculative Buy** : Harga menyentuh support, harga dapat saja meneruskan pelemahan, tetapi berpotensi rebound jika harga gagal break support.
 - Buy** : Harga bergerak rebound meninggalkan support level.
 - Trading Buy** : Harga masih berpotensi naik, tetapi sudah mendekati resistance level.
 - Sell** : Harga telah mencapai resistance level.
- Rekomendasi berdasarkan candlestick berlaku sampai 5 atau 8 hari ke depan (maksimal 10 hari), selebihnya dapat diartikan bahwa formasi candlestick gagal.

Research Division

Danny Eugene	Strategist, Construction, Cement, Automotive	danny.eugene@megasekuritas.id	+62 21 7917 5599	62431
Helen Vincentia	Consumer Goods, Retail	helen.vincentia@megasekuritas.id	+62 21 7917 5599	62035
Fikri Syaryadi	Banking, Telco, Transportation	fikri@megasekuritas.id	+62 21 7917 5599	62035
Adrian M. Priyatna	Property, Hospital	adrian@megasekuritas.id	+62 21 7917 5599	62425
Qolbie Ardie	Economist	qolbie@megasekuritas.id	+62 21 7917 5599	62143
Fadlillah Qudsi	Technical Analyst	fadlillah.qudsi@megasekuritas.id	+62 21 7917 5599	62035

Retail Equity Sales Division

Hendry Kuswari	Head of Sales, Trading & Dealing	hendry@megasekuritas.id	+62 21 7917 5599	62038
Dewi Suryani	Retail Equity Sales	dewi.suryani@megasekuritas.id	+62 21 7917 5599	62441
Brema Setyawan	Retail Equity Sales	brema.setyawan@megasekuritas.id	+62 21 7917 5599	62126
Ety Sulistyowati	Retail Equity Sales	ety.sulistyowati@megasekuritas.id	+62 21 7917 5599	62408
Fadel M. Iqbal	Retail Equity Sales	fadel@megasekuritas.id	+62 21 7917 5599	62164
Andri Sumarno	Retail Equity Sales	andri@megasekuritas.id	+62 21 7917 5599	62045
Harini Citra	Retail Equity Sales	harini@megasekuritas.id	+62 21 7917 5599	62161
Syaifathir Muhammad	Retail Equity Sales	fathir@megasekuritas.id	+62 21 7917 5599	62179

Corporate Equity Sales Division

Rachmadian Iskandar Z	Corporate Equity Sales	rachmadian@megasekuritas.id	+62 21 7917 5599	62402
Ratna Wijayanti	Corporate Equity Sales	ratna.wijayanti@megasekuritas.id	+62 21 7917 5599	62055
Reza Mahendra	Corporate Equity Sales	reza.mahendra@megasekuritas.id	+62 21 7917 5599	62409

Fixed Income Sales & Trading

Tel. +62 7917 5559-62 Fax. +62 21 7917 5965

Investment Banking

Tel. +62 21 7917 5599 Fax. +62 21 7919 3900

Kantor Pusat

 Menara Bank Mega Lt. 2
 Jl. Kapt P. Tendean, Kav 12-14 A
 Jakarta Selatan 12790

Pondok Indah

 Plaza 5 Pondok Indah Blok D No. 15 Lt. 2
 Jl. Margaguna Raya Pondok Indah
 Jakarta Selatan

Kelapa Gading

 Ruko Gading Bukit Indah Lt.2
 Jl. Bukit Gading Raya Blok A No. 26, Kelapa Gading
 Jakarta Utara - 14240

DISCLAIMER

This Document is for information only and for the use of the recipient. It is not to be reproduced or copied or made available to others. Under no circumstances is it to be considered as an offer to sell or solicitation to buy any security. Any recommendation contained in this report may not be suitable for all investors and strictly a personal view and should not be used as a sole judgment for investment. Moreover, although the information contained herein has been obtained from sources believed to be reliable, its accuracy, completeness and reliability cannot be guaranteed. All rights reserved by PT Mega Capital Sekuritas.