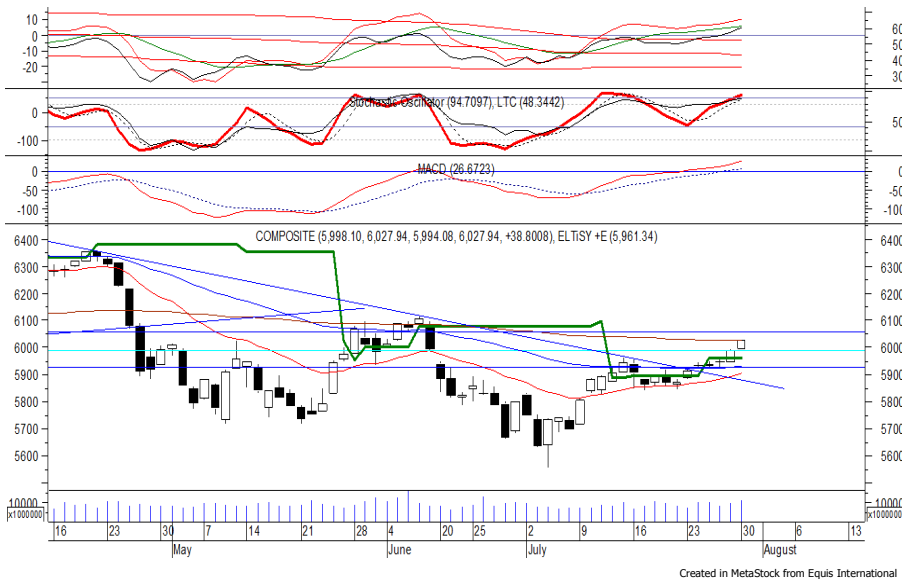


Indeks Harga Saham Gabungan (IHSG)

(IHSG)

Range : 5,990 — 6,055



IHSG kembali ditutup menguat pada perdagangan kemarin berada di level 6,027. Indeks tampak sedang menguji EMA 200, yang jika mampu melewatinya maka berpeluang untuk berlanjut menuju resistance level 6,055.

Namun stochastic yang mengalami kejenuhan terhadap aksi beli, berpotensi menghambat laju penguatan indeks yang jika berbalik melemah dapat menguji 5,990.

Hari ini diperkirakan indeks bergerak fluktuatif cenderung menguat terbatas.

Level	Support	Resistance
I	5,990	6,055
II	5,960	6,080
III	5,930	6,115

Top Active		
Code	Close	Freq
PTBA	4,360	20,971
ADRO	2,090	12,595
TRAM	300	11,584
ERAA	3,140	11,463
INDY	3,840	9,536
TNCA	155	9,149
ANTM	955	9,112
KREN	725	8,193
WSKT	2,150	8,130
FREN	138	7,240

Top Foreign Buy		
Code	Close	Volume
ADRO	2,090	77,222,700
WSBP	420	65,250,800
TRAM	300	44,820,500
MYRX	134	23,270,200
BKSL	139	13,723,200
PWON	540	12,533,800
INDY	3,840	10,365,200
BMRI	6,725	8,319,600
HRUM	3,140	8,063,100
BSDE	1,425	7,599,500

Top Foreign Sell		
Code	Close	Volume
PTBA	4,360	-34,591,700
CFIN	288	-26,965,800
ELSA	370	-13,967,300
ERAA	3,140	-11,466,600
BBTN	2,380	-9,681,800
SRIL	348	-7,712,800
TLKM	3,910	-7,380,300
BBRI	3,080	-7,090,400
BTSP	1,615	-5,478,100
BBNI	7,500	-5,432,400

Top Leading		
Code	IDX Pts	Chg (%)
BMRI	6.2	2.3
ASII	4.5	1.8
ADRO	3.6	6.4
GGRM	3.2	2.6
BYAN	2.7	5.0

Top Lagging		
Code	IDX Pts	Chg (%)
TLKM	-2.7	-0.8
PTBA	-2.5	-5.2
UNVR	-1.5	-0.5
TRIO	-1.2	-7.3
BSDE	-1.1	-4.4

PT Waskita Karya Persero Tbk

(WSKT) β :

1.35 Price :

2,150 TP:

2,250-2,280



WSKT mampu ditutup menguat pada perdagangan kemarin berada di level IDR 2,150.

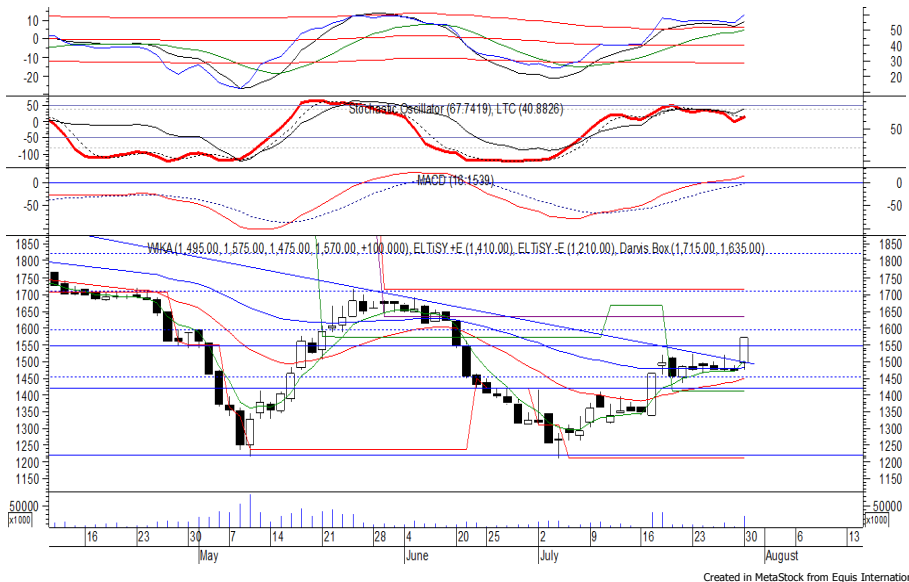
Harga tampak sedang bergerak melewati EMA 50 dan mencoba untuk mematahkan kecenderungan melemahnya, di mana berpeluang untuk berlanjut menuju resistance level IDR 2,250 hingga IDR 2,280.

Stochastic berada di wilayah netral dengan kecenderungan menguat.

- Rekomendasi** : Speculative Buy
- Entry Level** : 2,130-2,150
- Take Profit** : 2,250-2,280
- Stop Loss** : 2,080

PT Wijaya Karya Persero Tbk

(WIKA) β : 0.90 Price : 1,570 TP: 1,635-1,665



WIKA ditutup menguat pada perdagangan kemarin berada di level IDR 1,570.

Harga tampak sedang bergerak melewati resistance level 1,545 dan/atau mematahkan kecenderungan melemahnya, di mana berpeluang mengalami bullish continuation menuju resistance level IDR 1,635 hingga IDR 1,665.

Kecuali harga berbalik melemah di bawah IDR 1,535.

- Rekomendasi** : Trading Buy
- Entry Level** : 1,555-1,570
- Take Profit** : 1,635-1,665
- Stop Loss** : 1,530

PT Timah Tbk

(TINS) β : 1.02 Price : 885 TP: 910-925



TINS pada perdagangan kemarin ditutup menguat berada di level IDR 885.

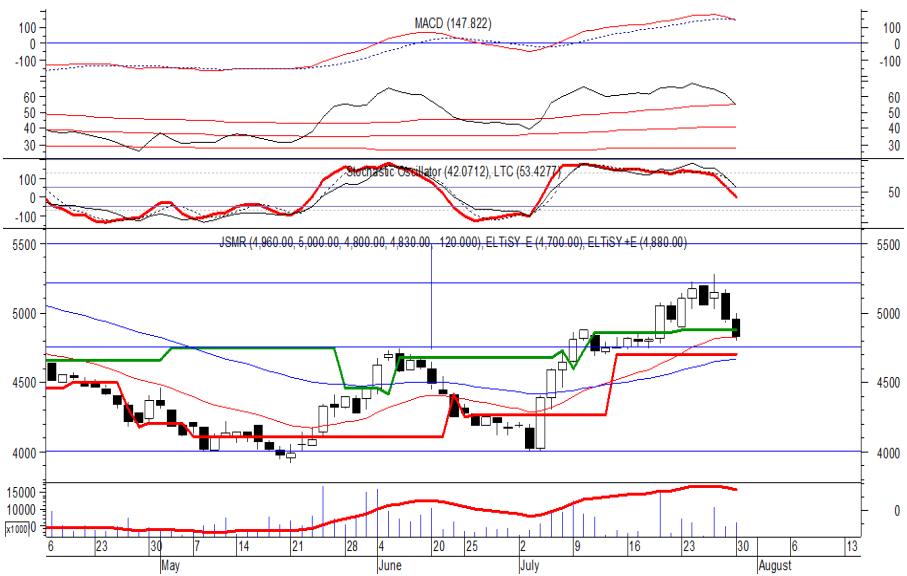
Harga tampak bergerak melewati resistance level IDR 855, di mana berpeluang untuk mengakhiri konsolidasi yang terjadi selama lebih dari 2 pekan terakhir menuju resistance level IDR 910 hingga IDR 925.

Stochastic berada di wilayah netral dengan kecenderungan menguat. Namun jika harga berbalik melemah dapat menguji support level IDR 855.

- Rekomendasi** : Trading Buy
- Entry Level** : 870-885
- Take Profit** : 910-925
- Stop Loss** : 850

PT Jasa Marga Persero Tbk

(JSMR) β : 0.96 Price : 4,830 TP: 4,960-5,000



JSMR kembali ditutup melemah pada perdagangan kemarin berada di level IDR 4,830.

Harga sedang mengalami throwback dan berpotensi menguji support level yang berada di IDR 4,750.

Peluang penguatan terjadi, jika harga mampu bertahan di (atas) level tersebut, di mana berpeluang menuju resistance level IDR 4,960 hingga IDR 5,000. Kecuali harga terus melemah hingga di bawah IDR 4,700.

Rekomendasi : Buy on Weakness
Entry Level : 4,750-4,780
Take Profit : 4,960-5,000
Stop Loss : 4,690

PT Bank Mandiri Persero Tbk

(BMRI) β : 1.34 Price : 6,725 TP: 6,975-7,075



BMRI mampu ditutup menguat pada perdagangan kemarin berada di level IDR 6,725.

Harga sedang mencoba untuk mematahkan kecenderungan melemahnya, di mana berpeluang untuk berlanjut menuju resistance level IDR 6,975 hingga IDR 7,075.

MACD berada pada kecenderungan menguat. Namun jika harga berbalik melemah dapat kembali melanjutkan konsolidasinya.

Rekomendasi : Speculative Buy
Entry Level : 6,600-6,725
Take Profit : 6,975-7,075
Stop Loss : 6,500

Keterangan:

- Speculative Buy : Harga menyentuh support, harga dapat saja meneruskan pelemahan, tetapi berpotensi rebound jika harga gagal break support.
 - Buy : Harga bergerak rebound meninggalkan support level.
 - Trading Buy : Harga masih berpotensi naik, tetapi sudah mendekati resistance level.
 - Sell : Harga telah mencapai resistance level.
- Rekomendasi berdasarkan candlestick berlaku sampai 5 atau 8 hari ke depan (maksimal 10 hari), selebihnya dapat diartikan bahwa formasi candlestick gagal.

Research Division

Danny Eugene	Strategist, Construction, Cement, Automotive	danny.eugene@megasekuritas.id	+62 21 7917 5599	62431
Helen Vincentia	Consumer Goods, Retail	helen.vincentia@megasekuritas.id	+62 21 7917 5599	62035
Fikri Syaryadi	Banking, Telco, Transportation	fikri@megasekuritas.id	+62 21 7917 5599	62035
Adrian M. Priyatna	Property, Hospital	adrian@megasekuritas.id	+62 21 7917 5599	62425
Qolbie Ardie	Economist	qolbie@megasekuritas.id	+62 21 7917 5599	62143
Fadlillah Qudsi	Technical Analyst	fadlillah.qudsi@megasekuritas.id	+62 21 7917 5599	62035

Retail Equity Sales Division

Hendry Kuswari	Head of Sales, Trading & Dealing	hendry@megasekuritas.id	+62 21 7917 5599	62038
Dewi Suryani	Retail Equity Sales	dewi.suryani@megasekuritas.id	+62 21 7917 5599	62441
Brema Setyawan	Retail Equity Sales	brema.setyawan@megasekuritas.id	+62 21 7917 5599	62126
Ety Sulistyowati	Retail Equity Sales	ety.sulistyowati@megasekuritas.id	+62 21 7917 5599	62408
Fadel M. Iqbal	Retail Equity Sales	fadel@megasekuritas.id	+62 21 7917 5599	62164
Andri Sumarno	Retail Equity Sales	andri@megasekuritas.id	+62 21 7917 5599	62045
Harini Citra	Retail Equity Sales	harini@megasekuritas.id	+62 21 7917 5599	62161
Syaifathir Muhammad	Retail Equity Sales	fathir@megasekuritas.id	+62 21 7917 5599	62179

Corporate Equity Sales Division

Rachmadian Iskandar Z	Corporate Equity Sales	rachmadian@megasekuritas.id	+62 21 7917 5599	62402
Ratna Wijayanti	Corporate Equity Sales	ratna.wijayanti@megasekuritas.id	+62 21 7917 5599	62055
Reza Mahendra	Corporate Equity Sales	reza.mahendra@megasekuritas.id	+62 21 7917 5599	62409

Fixed Income Sales & Trading

Tel. +62 7917 5559-62 Fax. +62 21 7917 5965

Investment Banking

Tel. +62 21 7917 5599 Fax. +62 21 7919 3900

Kantor Pusat

 Menara Bank Mega Lt. 2
 Jl. Kapt P. Tendean, Kav 12-14 A
 Jakarta Selatan 12790

Pondok Indah

 Plaza 5 Pondok Indah Blok D No. 15 Lt. 2
 Jl. Margaguna Raya Pondok Indah
 Jakarta Selatan

Kelapa Gading

 Ruko Gading Bukit Indah Lt.2
 Jl. Bukit Gading Raya Blok A No. 26, Kelapa Gading
 Jakarta Utara - 14240

DISCLAIMER

This Document is for information only and for the use of the recipient. It is not to be reproduced or copied or made available to others. Under no circumstances is it to be considered as an offer to sell or solicitation to buy any security. Any recommendation contained in this report may not be suitable for all investors and strictly a personal view and should not be used as a sole judgment for investment. Moreover, although the information contained herein has been obtained from sources believed to be reliable, its accuracy, completeness and reliability cannot be guaranteed. All rights reserved by PT Mega Capital Sekuritas.