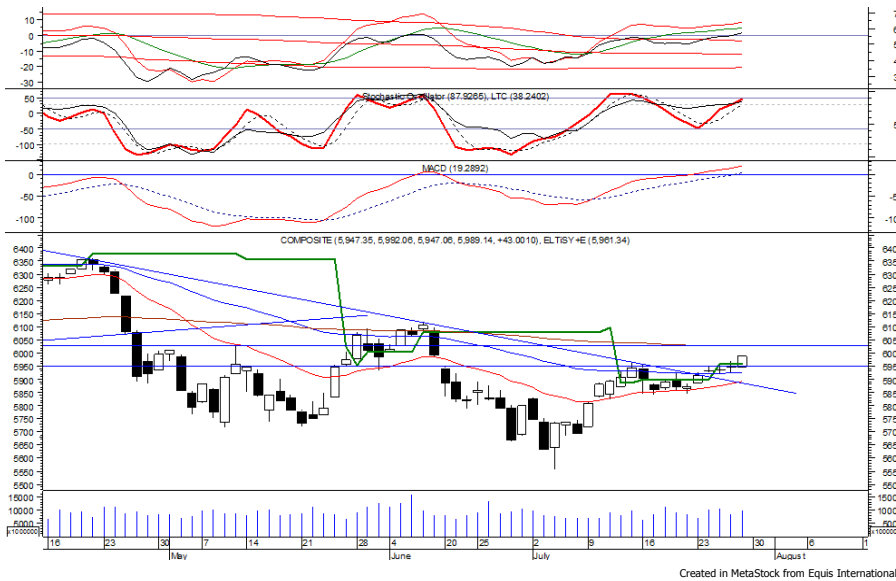


Indeks Harga Saham Gabungan (IHSG)

(IHSG)

Range : 5,950 — 6,025



IHSG pada perdagangan akhir pekan kemarin ditutup menguat berada di level 5,989.

Indeks tampak sedang bergerak melewati resistance level terdekat di 5,960, di mana berpeluang untuk berlanjut menuju level berikutnya di 6,025.

Namun stochastic yang mulai bergerak memasuki wilayah overbought berpotensi menghambat laju penguatan indeks.

Hari ini diperkirakan indeks bergerak fluktuatif cenderung menguat terbatas.

Level	Support	Resistance
I	5,950	6,025
II	5,915	6,055
III	5,870	6,080

Top Active		
Code	Close	Freq
ADRO	1,965	9,273
ENRG	162	9,111
KREN	720	8,869
TRAM	308	7,985
PTBA	4,600	7,754
MAIN	1,060	7,330
TKIM	13,525	6,879
BUMI	262	6,420
BBRI	3,090	5,759
WSBP	404	5,490

Top Foreign Buy		
Code	Close	Volume
WSBP	404	49,492,100
TRAM	308	44,825,800
PWON	550	33,993,100
MYRX	133	32,079,000
BBRI	3,090	21,793,805
BWPT	181	20,159,300
PTBA	4,600	15,126,900
ADRO	1,965	14,748,900
BKSL	139	11,790,700
HMSP	3,920	8,207,800

Top Foreign Sell		
Code	Close	Volume
KPIG	1,375	-26,668,500
DMAS	125	-11,066,000
PNBN	785	-10,404,600
BBTN	2,410	-8,784,200
ELSA	366	-8,002,000
APLN	171	-6,189,400
WTON	386	-6,073,500
BTPS	1,620	-5,673,800
BNLI	545	-5,620,400
MEDC	1,000	-5,371,100

Top Leading		
Code	IDX Pts	Chg (%)
ASII	10.9	4.5
BBRI	5.5	1.6
HMSP	5.2	1.3
GGRM	3.5	2.8
ADRO	3.3	6.2

Top Lagging		
Code	IDX Pts	Chg (%)
BBCA	-2.2	-0.4
BBNI	-2.1	-1.7
JSMR	-1.3	-3.9
TPIA	-1.1	-1.4
BDMN	-1.1	-2.0

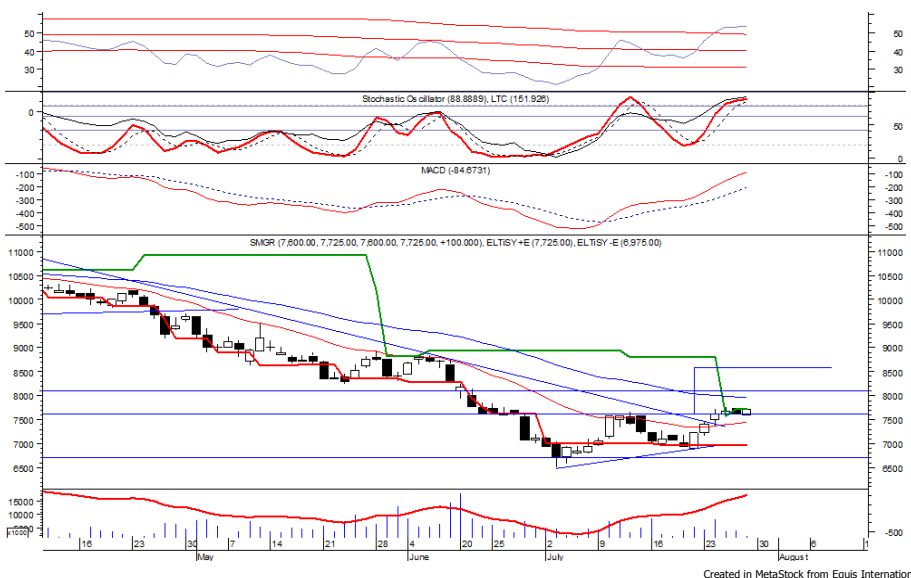
PT Semen Indonesia Persero Tbk

(SMGR) β :

1.18 Price :

7,725 TP:

8,100-8,300



SMGR pada perdagangan sebelumnya mampu ditutup menguat berada di level IDR 7,725.

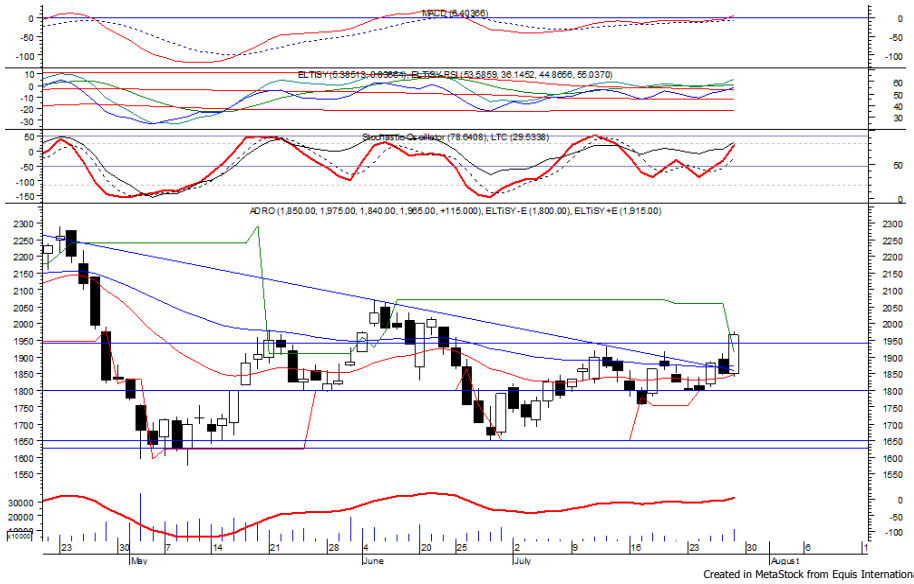
Harga tampak sedang mengalami konsolidasi dan mencoba untuk bertahan di atas IDR 7,600, di mana memberikan peluang untuk melanjutkan penguatannya menuju resistance level IDR 8,100 hingga IDR 8,300.

Namun stochastic yang memasuki wilayah overbought berpotensi membawa harga melemah.

- Rekomendasi** : Speculative Buy
- Entry Level** : 7,625-7,725
- Take Profit** : 8,100-8,300
- Stop Loss** : 7,475

PT Adaro Energy Tbk

(ADRO) β : 1.03 **Price :** 1,965 **TP:** 2,020-2,060



ADRO pada perdagangan akhir pekan kemarin ditutup menguat berada di level IDR 1,965.

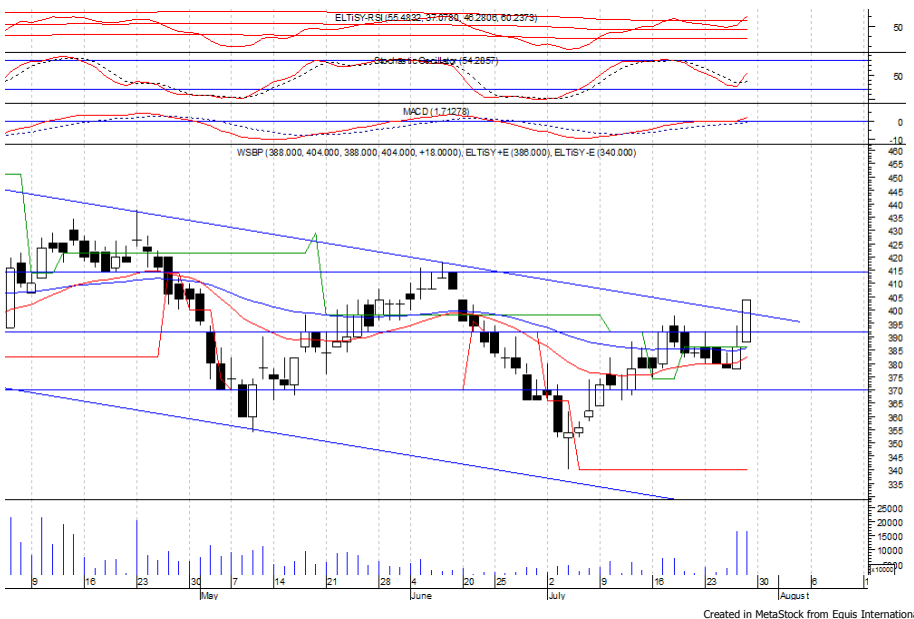
Harga tampak sedang bergerak mematahkan kecenderungan melemahnya, di mana berpeluang untuk berlanjut menuju resistance level IDR 2,020 hingga IDR 2,060.

Stochastic cenderung menguat. Namun jika harga berbalik melemah, dapat menguji support level yang berada di IDR 1,875.

- Rekomendasi** : Speculative Buy
- Entry Level** : 1,940-1,965
- Take Profit** : 2,020-2,060
- Stop Loss** : 1,910

PT Waskita Beton Precast Tbk

(WSBP) β : 1.07 **Price :** 404 **TP:** 414-420



WSBP kembali ditutup menguat pada perdagangan akhir pekan kemarin melanjutkan penguatan yang terjadi sebelumnya.

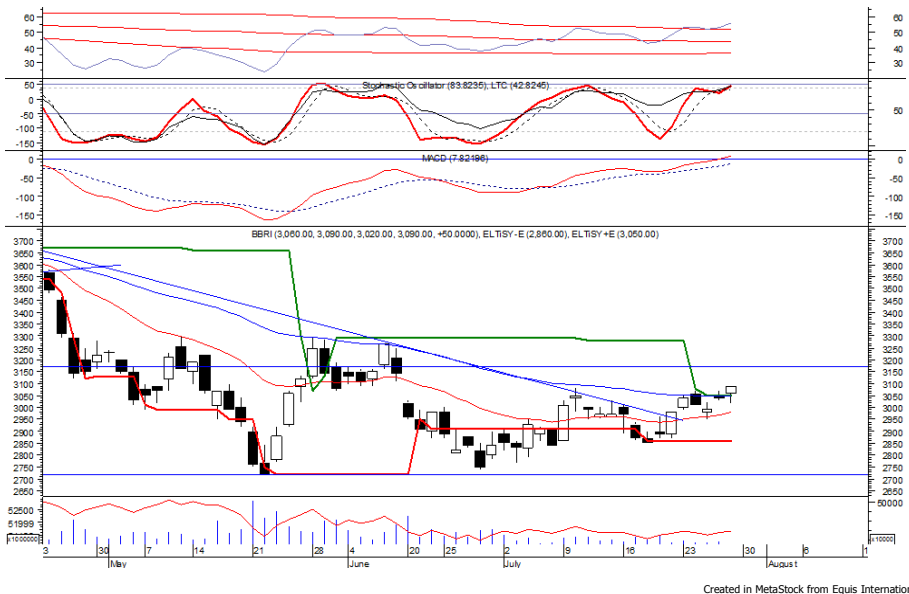
Harga tampak sedang mencoba untuk mematahkan kecenderungan melemahnya, di mana berpeluang untuk kembali bergerak menguat menuju resistance level IDR 414 hingga IDR 420.

Stochastic yang mengalami bullish crossover memberikan peluang terjadinya penguatan. Kecuali harga berbalik melemah di bawah IDR 396.

- Rekomendasi** : Speculative Buy
- Entry Level** : 400-404
- Take Profit** : 414-420
- Stop Loss** : 394

PT Bank Rakyat Indonesia Persero Tbk

(BBRI) β : 1.36 Price : 3,090 TP: 3,170-3,220



BBRI pada perdagangan sebelumnya ditutup menguat berada di level IDR 3,090.

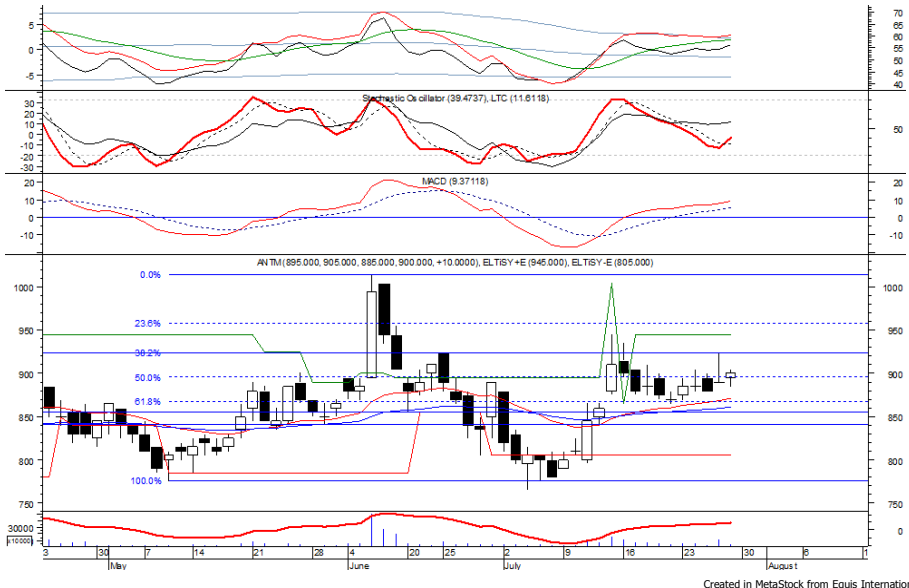
Harga tampak sedang bergerak melewati resistance level dan/atau EMA 50 di IDR 3,050, di mana berpeluang untuk melanjutkan penguatannya menuju resistance level IDR 3,170.

MACD berada pada kecenderungan menguat. Namun jika harga berbalik melemah dapat menguji support level IDR 2,980.

Rekomendasi : Speculative Buy
Entry Level : 3,060-3,090
Take Profit : 3,170-3,220
Stop Loss : 3,000

PT Aneka Tambang T

(ANTM) β : 1.14 Price : 900 TP: 925-945



ANTM ditutup menguat pada perdagangan sebelumnya berada di level IDR 900.

Harga tampak sedang mengalami konsolidasi selama beberapa hari terakhir, dan mencoba untuk bergerak melewati resistance level IDR 895.

Stochastic yang mengalami bullish crossover memberikan peluang untuk kembali menguat menuju resistance level IDR 925 hingga IDR 945. Kecuali harga melemah di bawah IDR 875.

Rekomendasi : Speculative Buy
Entry Level : 890-900
Take Profit : 925-945
Stop Loss : 870

Keterangan:

- Speculative Buy : Harga menyentuh support, harga dapat saja meneruskan pelemahan, tetapi berpotensi rebound jika harga gagal break support.
 - Buy : Harga bergerak rebound meninggalkan support level.
 - Trading Buy : Harga masih berpotensi naik, tetapi sudah mendekati resistance level.
 - Sell : Harga telah mencapai resistance level.
- Rekomendasi berdasarkan candlestick berlaku sampai 5 atau 8 hari ke depan (maksimal 10 hari), selebihnya dapat diartikan bahwa formasi candlestick gagal.

Research Division

Danny Eugene	Strategist, Construction, Cement, Automotive	danny.eugene@megasekuritas.id	+62 21 7917 5599	62431
Helen Vincentia	Consumer Goods, Retail	helen.vincentia@megasekuritas.id	+62 21 7917 5599	62035
Fikri Syaryadi	Banking, Telco, Transportation	fikri@megasekuritas.id	+62 21 7917 5599	62035
Adrian M. Priyatna	Property, Hospital	adrian@megasekuritas.id	+62 21 7917 5599	62425
Qolbie Ardie	Economist	qolbie@megasekuritas.id	+62 21 7917 5599	62143
Fadlillah Qudsi	Technical Analyst	fadlillah.qudsi@megasekuritas.id	+62 21 7917 5599	62035

Retail Equity Sales Division

Hendry Kuswari	Head of Sales, Trading & Dealing	hendry@megasekuritas.id	+62 21 7917 5599	62038
Dewi Suryani	Retail Equity Sales	dewi.suryani@megasekuritas.id	+62 21 7917 5599	62441
Brema Setyawan	Retail Equity Sales	brema.setyawan@megasekuritas.id	+62 21 7917 5599	62126
Ety Sulistyowati	Retail Equity Sales	ety.sulistyowati@megasekuritas.id	+62 21 7917 5599	62408
Fadel M. Iqbal	Retail Equity Sales	fadel@megasekuritas.id	+62 21 7917 5599	62164
Andri Sumarno	Retail Equity Sales	andri@megasekuritas.id	+62 21 7917 5599	62045
Harini Citra	Retail Equity Sales	harini@megasekuritas.id	+62 21 7917 5599	62161
Syaifathir Muhammad	Retail Equity Sales	fathir@megasekuritas.id	+62 21 7917 5599	62179

Corporate Equity Sales Division

Rachmadian Iskandar Z	Corporate Equity Sales	rachmadian@megasekuritas.id	+62 21 7917 5599	62402
Ratna Wijayanti	Corporate Equity Sales	ratna.wijayanti@megasekuritas.id	+62 21 7917 5599	62055
Reza Mahendra	Corporate Equity Sales	reza.mahendra@megasekuritas.id	+62 21 7917 5599	62409

Fixed Income Sales & Trading

Tel. +62 7917 5559-62 Fax. +62 21 7917 5965

Investment Banking

Tel. +62 21 7917 5599 Fax. +62 21 7919 3900

Kantor Pusat

 Menara Bank Mega Lt. 2
 Jl. Kapt P. Tendean, Kav 12-14 A
 Jakarta Selatan 12790

Pondok Indah

 Plaza 5 Pondok Indah Blok D No. 15 Lt. 2
 Jl. Margaguna Raya Pondok Indah
 Jakarta Selatan

Kelapa Gading

 Ruko Gading Bukit Indah Lt.2
 Jl. Bukit Gading Raya Blok A No. 26, Kelapa Gading
 Jakarta Utara - 14240

DISCLAIMER

This Document is for information only and for the use of the recipient. It is not to be reproduced or copied or made available to others. Under no circumstances is it to be considered as an offer to sell or solicitation to buy any security. Any recommendation contained in this report may not be suitable for all investors and strictly a personal view and should not be used as a sole judgment for investment. Moreover, although the information contained herein has been obtained from sources believed to be reliable, its accuracy, completeness and reliability cannot be guaranteed. All rights reserved by PT Mega Capital Sekuritas.