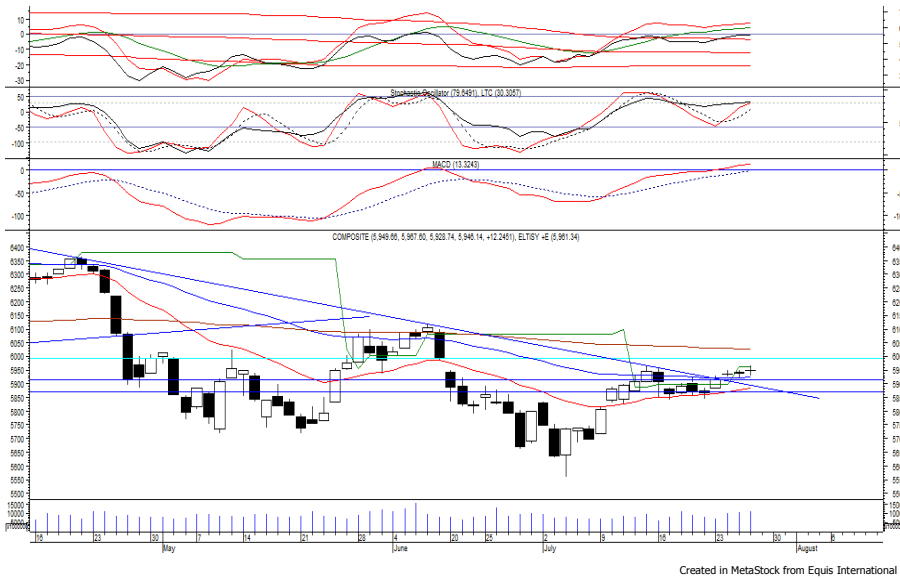


## Indeks Harga Saham Gabungan (IHSG)

(IHSG)

Range : 5,915 — 5,990



IHSG kembali ditutup menguat tipis pada perdagangan kemarin berada di level 5,946.

Indeks tampak belum mampu untuk melewati resistance level terdekat di 5,960, di mana berpotensi melanjutkan konsolidasi dengan bergerak menuju support level 5,915.

RSI mengalami kejenuhan terhadap aksi beli dan berpotensi untuk melemah. Namun jika indeks berbalik menguat, dapat menguji 5,990. Hari ini diperkirakan indeks kembali fluktuatif cenderung melemah terbatas.

Level	Support	Resistance
I	5,915	5,990
II	5,870	6,025
III	5,835	6,055

Top Active		
Code	Close	Freq
ENRG	152	12,973
BKSL	140	12,388
MEDC	1,020	12,238
TRAM	308	10,601
FREN	111	8,947
ADRO	1,850	7,424
PGAS	1,680	7,405
KRAS	440	7,051
BBRI	3,040	7,038
TKIM	12,775	6,741

Top Foreign Buy		
Code	Close	Volume
WSBP	386	64,009,900
TRAM	308	50,092,200
PWON	540	41,773,500
BUMI	248	38,520,300
BBRI	3,040	38,311,281
BKSL	140	32,293,800
PTBA	4,430	20,102,947
ANTM	890	9,218,000
BBTN	2,350	8,532,800
SSIA	570	8,484,800

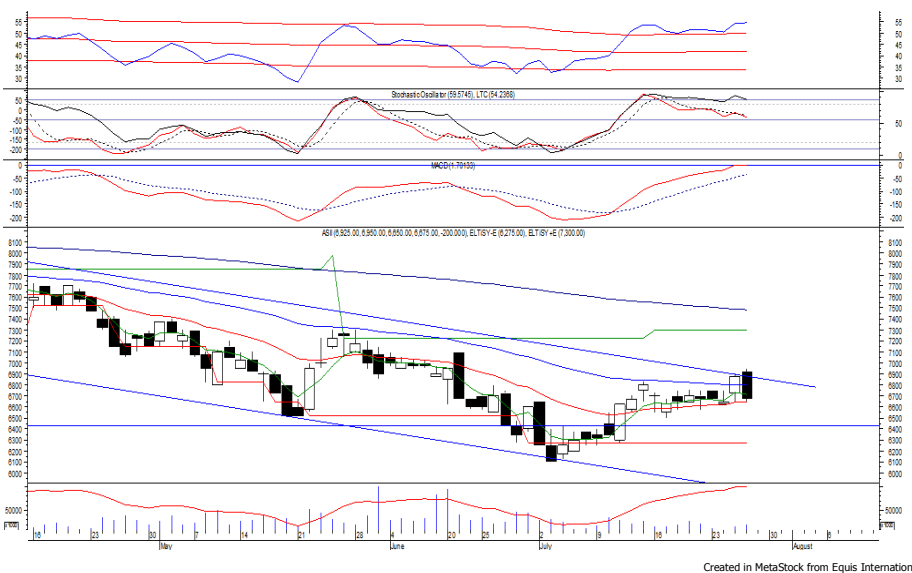
Top Foreign Sell		
Code	Close	Volume
MYRX	128	-47,792,800
ELSA	368	-13,596,700
AMRT	800	-10,135,900
PGAS	1,680	-9,356,900
FREN	111	-8,294,600
SRIL	348	-8,098,500
ADRO	1,850	-6,795,947
DMAS	124	-6,048,300
BRPT	1,800	-5,407,500
JPFA	2,170	-3,856,100

Top Leading		
Code	IDX Pts	Chg (%)
HMSP	10.4	2.7
BBRI	5.5	1.7
BBNI	4.6	3.8
INKP	3.7	4.0
BMRI	3.1	1.2

Top Lagging		
Code	IDX Pts	Chg (%)
ASII	-7.3	-2.9
BBCA	-5.5	-1.1
TRAM	-2.6	-15.9
SRTG	-1.4	-12.9
BDMN	-1.3	-2.3

## PT Astra International Tbk

(ASII)  $\beta$  : 1.26 Price : 6,675 BF: 6,425-6,275



Sempat dibuka menguat di awal perdagangan kemarin, ASII akhirnya ditutup melemah berada di level IDR 6,675.

Harga berpotensi untuk melanjutkan pelemahannya setelah belum mampu melewati resistance level Equidistant channel, di mana berpotensi menuju support level IDR 6,425 hingga IDR 6,275.

*Bearish engulfing* berpotensi membawa harga kembali melemah.

- Rekomendasi** : Sell on Strength
- Exit Level** : 6,825-6,725
- Bottom Fishing** : 6,425-6,275
- Buy Back** : 7,000

## PT Astra Agro Lestari Tbk

(AALI)  $\beta$  :

0.64 Price : 10,925 BF: 10,500-10,400



AALI mampu ditutup menguat pada perdagangan kemarin berada di level IDR 10,925.

Harga juga sempat menguji resistance level IDR 11,175 namun belum mampu untuk melewatinya, hal tersebut berpotensi membawa harga mengalami koreksi menuju support level IDR 10,500 hingga IDR 10,400.

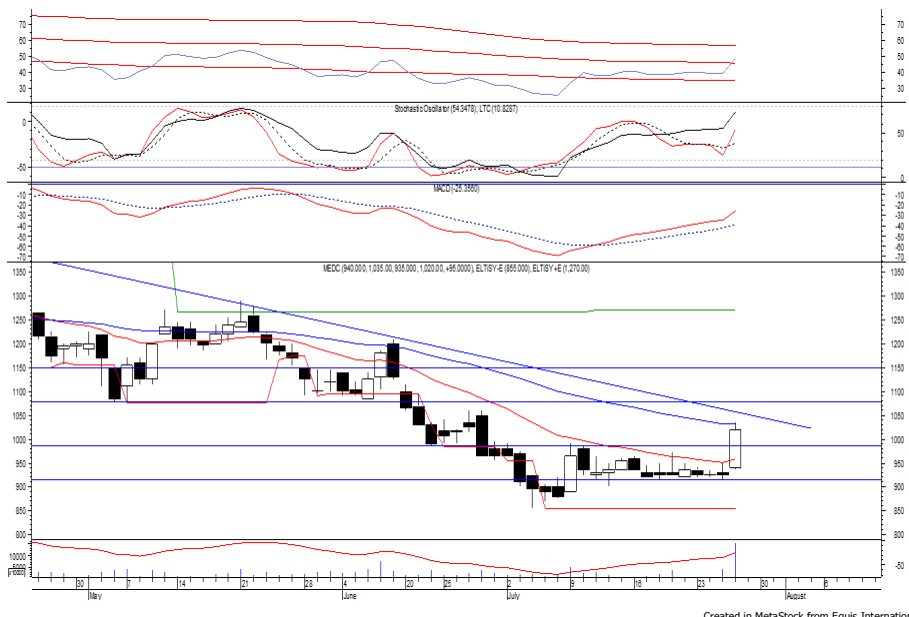
Stochastic yang mengalami bearish crossover berpotensi membawa harga melemah.

- Rekomendasi** : Sell on Strength
- Exit Level** : 11,100-11,000
- Bottom Fishing** : 10,500-10,400
- Buy Back** : 10,250

## PT Medco Energi Internasional Tbk

(MEDC)  $\beta$  :

1.38 Price : 1,020 TP: 1,055-1,070



MEDC mampu ditutup menguat pada perdagangan kemarin berada di level IDR 1,020.

Harga tampak sedang bergerak melewati resistance level IDR 985, di mana berpeluang untuk berlanjut menuju level berikutnya di IDR 1,055 hingga IDR 1,070.

Stochastic berada pada kecenderungan menguat. Namun jika harga berbalik melemah berpotensi menguji support level IDR 985.

- Rekomendasi** : Trading Buy
- Entry Level** : 1,010-1,020
- Take Profit** : 1,055-1,070
- Stop Loss** : 980

## PT Bumi Serpong Damai Tbk

(BSDE)  $\beta$  : 1.27 Price : 1,480 TP: 1,520-1,550



BSDE ditutup melemah pada perdagangan kemarin berada di level IDR 1,480.

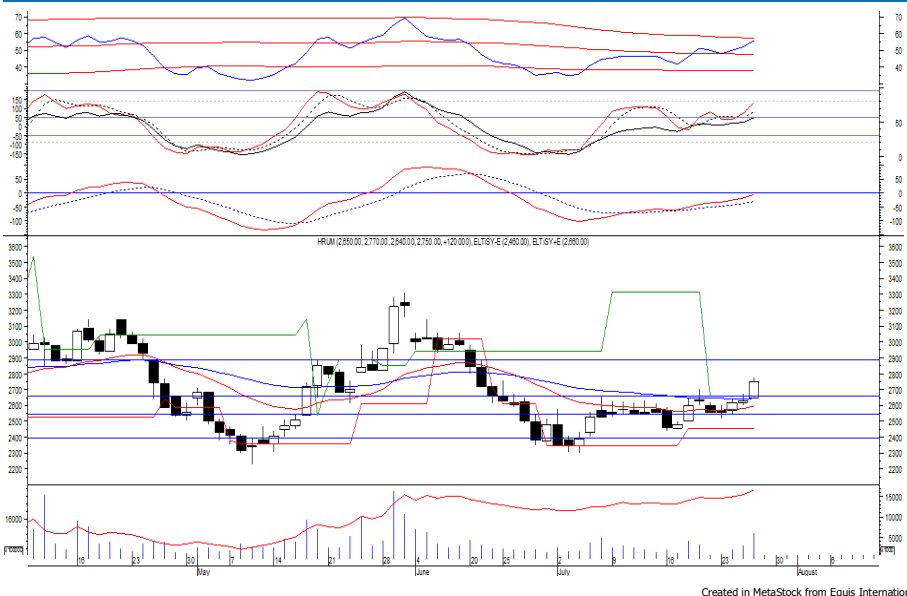
Harga tampak sedang mencoba untuk bertahan di atas EMA 20, di mana berpeluang untuk mengalami bullish continuation menuju resistance level IDR 1,520 hingga IDR 1,550.

MACD yang mengalami golden cross memberikan peluang untuk menguat. Kecuali harga berbalik melemah di bawah IDR 1,425.

- Rekomendasi** : Buy on Weakness
- Entry Level** : 1,450-1,470
- Take Profit** : 1,520-1,550
- Stop Loss** : 1,420

## PT Harum Energy Tbk

(HRUM)  $\beta$  : 1.22 Price : 2,750 TP: 2,850-2,890



HRUM ditutup menguat pada perdagangan kemarin berada di level IDR 2,750.

Harga tampak sedang bergerak melewati EMA 50, di mana berpeluang untuk melanjutkan penguatannya menuju resistance level IDR 2,850 hingga IDR 2,890.

MACD berada pada kecenderungan menguat. Namun jika harga berbalik melemah dapat menguji support level IDR 2,660.

- Rekomendasi** : Trading Buy
- Entry Level** : 2,730-2,750
- Take Profit** : 2,850-2,890
- Stop Loss** : 2,690

### Keterangan:

- Speculative Buy** : Harga menyentuh support, harga dapat saja meneruskan pelemahan, tetapi berpotensi rebound jika harga gagal break support.
  - Buy** : Harga bergerak rebound meninggalkan support level.
  - Trading Buy** : Harga masih berpotensi naik, tetapi sudah mendekati resistance level.
  - Sell** : Harga telah mencapai resistance level.
- Rekomendasi berdasarkan candlestick berlaku sampai 5 atau 8 hari ke depan (maksimal 10 hari), selebihnya dapat diartikan bahwa formasi candlestick gagal.

**Research Division**

Danny Eugene	Strategist, Construction, Cement, Automotive	danny.eugene@megasekuritas.id	+62 21 7917 5599	62431
Helen Vincentia	Consumer Goods, Retail	helen.vincentia@megasekuritas.id	+62 21 7917 5599	62035
Fikri Syaryadi	Banking, Telco, Transportation	fikri@megasekuritas.id	+62 21 7917 5599	62035
Adrian M. Priyatna	Property, Hospital	adrian@megasekuritas.id	+62 21 7917 5599	62425
Qolbie Ardie	Economist	qolbie@megasekuritas.id	+62 21 7917 5599	62143
Fadlillah Qudsi	Technical Analyst	fadlillah.qudsi@megasekuritas.id	+62 21 7917 5599	62035

**Retail Equity Sales Division**

Hendry Kuswari	Head of Sales, Trading & Dealing	hendry@megasekuritas.id	+62 21 7917 5599	62038
Dewi Suryani	Retail Equity Sales	dewi.suryani@megasekuritas.id	+62 21 7917 5599	62441
Brema Setyawan	Retail Equity Sales	brema.setyawan@megasekuritas.id	+62 21 7917 5599	62126
Ety Sulistyowati	Retail Equity Sales	ety.sulistyowati@megasekuritas.id	+62 21 7917 5599	62408
Fadel M. Iqbal	Retail Equity Sales	fadel@megasekuritas.id	+62 21 7917 5599	62164
Andri Sumarno	Retail Equity Sales	andri@megasekuritas.id	+62 21 7917 5599	62045
Harini Citra	Retail Equity Sales	harini@megasekuritas.id	+62 21 7917 5599	62161
Syaifathir Muhammad	Retail Equity Sales	fathir@megasekuritas.id	+62 21 7917 5599	62179

**Corporate Equity Sales Division**

Rachmadian Iskandar Z	Corporate Equity Sales	rachmadian@megasekuritas.id	+62 21 7917 5599	62402
Ratna Wijayanti	Corporate Equity Sales	ratna.wijayanti@megasekuritas.id	+62 21 7917 5599	62055
Reza Mahendra	Corporate Equity Sales	reza.mahendra@megasekuritas.id	+62 21 7917 5599	62409

**Fixed Income Sales & Trading**

Tel. +62 7917 5559-62 Fax. +62 21 7917 5965

**Investment Banking**

Tel. +62 21 7917 5599 Fax. +62 21 7919 3900

**Kantor Pusat**

 Menara Bank Mega Lt. 2  
 Jl. Kapt P. Tendean, Kav 12-14 A  
 Jakarta Selatan 12790

**Pondok Indah**

 Plaza 5 Pondok Indah Blok D No. 15 Lt. 2  
 Jl. Margaguna Raya Pondok Indah  
 Jakarta Selatan

**Kelapa Gading**

 Ruko Gading Bukit Indah Lt.2  
 Jl. Bukit Gading Raya Blok A No. 26, Kelapa Gading  
 Jakarta Utara - 14240

**DISCLAIMER**

This Document is for information only and for the use of the recipient. It is not to be reproduced or copied or made available to others. Under no circumstances is it to be considered as an offer to sell or solicitation to buy any security. Any recommendation contained in this report may not be suitable for all investors and strictly a personal view and should not be used as a sole judgment for investment. Moreover, although the information contained herein has been obtained from sources believed to be reliable, its accuracy, completeness and reliability cannot be guaranteed. All rights reserved by PT Mega Capital Sekuritas.