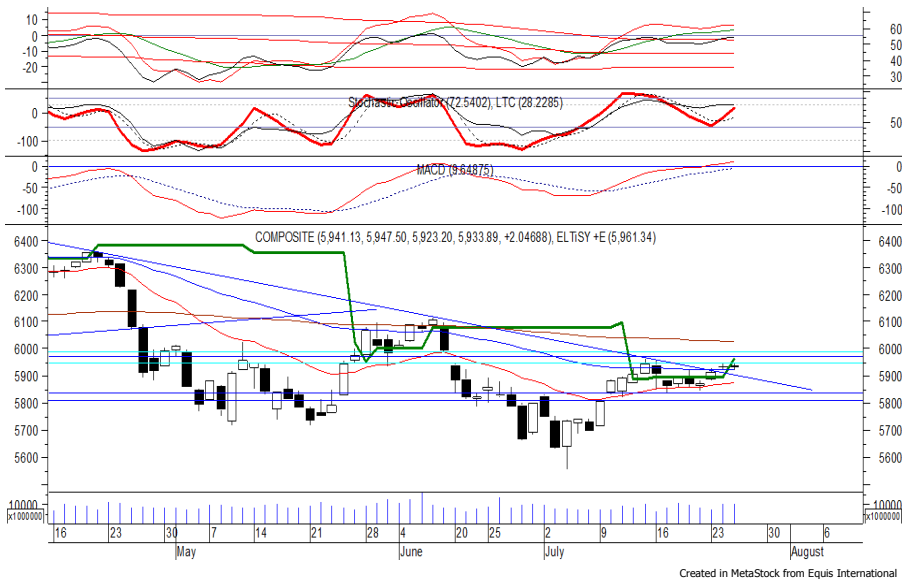


Indeks Harga Saham Gabungan (IHSG) Range : 5,900 — 5,960



IHSG ditutup menguat tipis pada perdagangan kemarin berada di level 5,933. Indeks juga sempat menguji resistance level terdekat di 5,960, namun belum mampu melewatinya. Hal tersebut berpotensi membawa indeks mengalami koreksi menuju support level 5,900 hingga 5,880. RSI yang mengalami kejenuhan terhadap aksi beli berpotensi membawa indeks melemah. Hari ini diperkirakan indeks kembali fluktuatif cenderung melemah terbatas.

Level	Support	Resistance
I	5,900	5,960
II	5,880	5,990
III	5,835	6,030

Top Active			Top Foreign Buy			Top Foreign Sell			Top Leading		
Code	Close	Freq	Code	Close	Volume	Code	Close	Volume	Code	IDX Pts	Chg (%)
ENRG	170	18,522	TRAM	366	20,274,700	BUMI	254	-79,741,100	ASII	8.2	3.4
KRAS	462	12,125	PTBA	4,320	11,577,200	BRMS	71	-34,141,100	UNTR	5.5	5.0
TKIM	12,675	11,925	CARS	2,610	8,773,900	TLKM	3,900	-33,604,163	INKP	3.7	4.2
BUMI	254	9,829	MYRX	140	6,980,000	MAIN	905	-24,344,400	ADRO	2.3	4.4
BKSL	136	9,525	ASII	6,875	5,729,200	BNBR	84	-18,327,900	SRTG	1.9	20.6
TLKM	3,900	7,965	CTRA	1,110	5,621,000	SCMA	2,010	-17,269,600	Top Lagging		
ADRO	1,880	7,904	BKSL	136	5,601,900	FREN	115	-11,796,100	Code	IDX Pts	Chg (%)
KREN	730	7,733	ADRO	1,880	5,456,980	MEDC	925	-9,389,100	TLKM	-11.8	-3.2
ELSA	362	6,976	BBCA	23,575	5,334,000	BJTM	635	-7,230,900	HMSP	-6.3	-1.6
TRUK	340	6,742	BSDE	1,485	4,360,300	BTPS	1,610	-5,820,000	UNVR	-3.1	-1.0
									BBRI	-2.2	-0.7
									BMRI	-2.1	-0.8

PT Mitra Adiperkasa Tbk (MAPI) β : 0.87 Price : 810 TP: 840-850



MAPI pada perdagangan kemarin ditutup menguat berada di level IDR 810. Harga berpeluang untuk dapat melanjutkan penguatannya menuju resistance level yang berada di 840 hingga IDR 850. MACD yang mengalami golden cross memberikan peluang terjadinya penguatan dalam jangka pendek. Kecuali harga berbalik melemah di bawah IDR 790.

- Rekomendasi** : Buy on Weakness
Entry Level : 800-810
Take Profit : 840-850
Stop Loss : 785

PT Summarecon Agung Tbk

(SMRA) β :

1.39 Price : 805 TP: 935-950



SMRA ditutup menguat pada perdagangan kemarin berada di level IDR 805.

Harga tampak sedang melanjutkan konsolidasi yang terjadi selama 2 pekan terakhir.

MACD yang mengalami golden cross memberikan peluang bagi harga untuk bergerak menguat menuju resistance level IDR 935 hingga IDR 950. Namun jika harga berbalik melemah dapat menguji support level IDR 785.

Rekomendasi : Speculative Buy
Entry Level : 795-805
Take Profit : 935-950
Stop Loss : 780

PT Delta Dunia Makmur Tbk

(DOID) β :

1.25 Price : 800 TP: 835



DOID kembali ditutup menguat pada perdagangan kemarin melanjutkan penguatan yang terjadi sehari sebelumnya.

Harga tampak sedang bergerak melewati resistance level IDR 790, di mana berpeluang untuk berlanjut menuju level berikutnya di IDR 835.

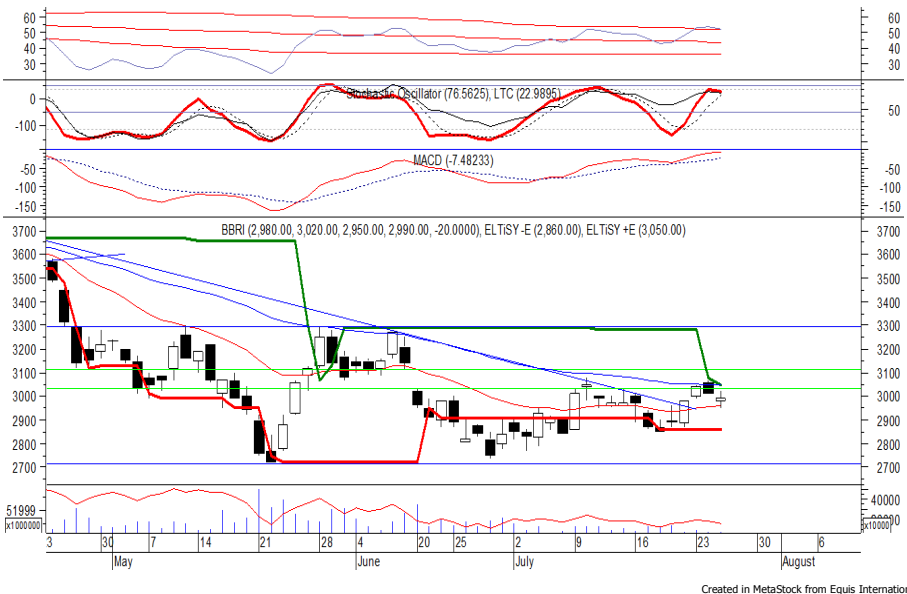
Stochastic & MACD berada pada kecenderungan menguat.

Namun jika harga berbalik melemah dapat menguji support level IDR 760

Rekomendasi : Trading Buy
Entry Level : 790-800
Take Profit : 835
Stop Loss : 775

PT Bank Rakyat Indonesia Persero Tbk

(BBRI) β : 1.33 Price : 2,990 BF: 2,910-2,890



BBRI ditutup melemah pada perdagangan kemarin berada di level IDR 2,990.

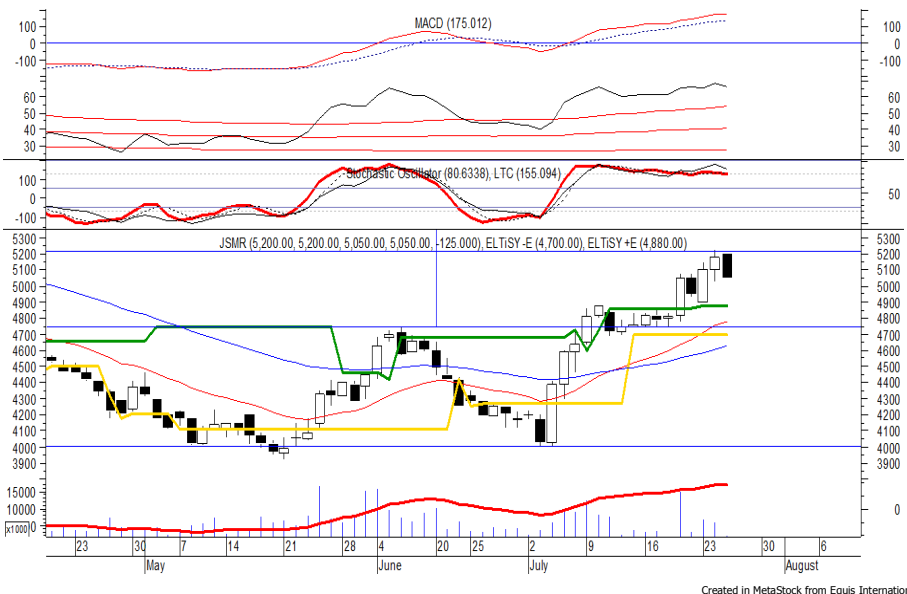
Harga berpotensi untuk kembali melanjutkan pelemahannya setelah belum mampu melewati EMA 50, di mana berpotensi menuju support level IDR 2,910 hingga IDR 2,890.

Stochastic mengindikasikan terjadinya bearish crossover. Kecuali harga mampu menguat hingga di atas IDR 3,060.

- Rekomendasi : Sell on Strength
- Exit Level : 3,030-3,000
- Bottom Fishing : 2,910-2,890
- Buy Back : 3,070

PT Jasa Marga Persero Tbk

(JSMR) β : 0.97 Price : 5,050 BF: 4,880-4,850



JSMR sempat dibuka menguat di awal perdagangan kemarin, namun akhirnya ditutup melemah berada di IDR 5,050.

Harga tampak belum mampu untuk melewati resistance level IDR 5,225, di mana berpotensi melanjutkan pelemahannya menuju support level IDR 4,880 hingga IDR 4,850.

Candle yang membentuk formasi *bearish engulfing* berpotensi membawa harga melemah.

- Rekomendasi : Sell on Strength
- Exit Level : 5,175-5,100
- Bottom Fishing : 4,880-4,850
- Buy Back : 5,275

Keterangan:

- Speculative Buy : Harga menyentuh support, harga dapat saja meneruskan pelemahan, tetapi berpotensi rebound jika harga gagal break support.
 - Buy : Harga bergerak rebound meninggalkan support level.
 - Trading Buy : Harga masih berpotensi naik, tetapi sudah mendekati resistance level.
 - Sell : Harga telah mencapai resistance level.
- Rekomendasi berdasarkan candlestick berlaku sampai 5 atau 8 hari ke depan (maksimal 10 hari), selebihnya dapat diartikan bahwa formasi candlestick gagal.

Research Division

Danny Eugene	Strategist, Construction, Cement, Automotive	danny.eugene@megasekuritas.id	+62 21 7917 5599	62431
Helen Vincentia	Consumer Goods, Retail	helen.vincentia@megasekuritas.id	+62 21 7917 5599	62035
Fikri Syaryadi	Banking, Telco, Transportation	fikri@megasekuritas.id	+62 21 7917 5599	62035
Adrian M. Priyatna	Property, Hospital	adrian@megasekuritas.id	+62 21 7917 5599	62425
Qolbie Ardie	Economist	qolbie@megasekuritas.id	+62 21 7917 5599	62143
Fadlillah Qudsi	Technical Analyst	fadlillah.qudsi@megasekuritas.id	+62 21 7917 5599	62035

Retail Equity Sales Division

Hendry Kuswari	Head of Sales, Trading & Dealing	hendry@megasekuritas.id	+62 21 7917 5599	62038
Dewi Suryani	Retail Equity Sales	dewi.suryani@megasekuritas.id	+62 21 7917 5599	62441
Brema Setyawan	Retail Equity Sales	brema.setyawan@megasekuritas.id	+62 21 7917 5599	62126
Ety Sulistyowati	Retail Equity Sales	ety.sulistyowati@megasekuritas.id	+62 21 7917 5599	62408
Fadel M. Iqbal	Retail Equity Sales	fadel@megasekuritas.id	+62 21 7917 5599	62164
Andri Sumarno	Retail Equity Sales	andri@megasekuritas.id	+62 21 7917 5599	62045
Harini Citra	Retail Equity Sales	harini@megasekuritas.id	+62 21 7917 5599	62161
Syaifathir Muhammad	Retail Equity Sales	fathir@megasekuritas.id	+62 21 7917 5599	62179

Corporate Equity Sales Division

Rachmadian Iskandar Z	Corporate Equity Sales	rachmadian@megasekuritas.id	+62 21 7917 5599	62402
Ratna Wijayanti	Corporate Equity Sales	ratna.wijayanti@megasekuritas.id	+62 21 7917 5599	62055
Reza Mahendra	Corporate Equity Sales	reza.mahendra@megasekuritas.id	+62 21 7917 5599	62409

Fixed Income Sales & Trading

Tel. +62 7917 5559-62 Fax. +62 21 7917 5965

Investment Banking

Tel. +62 21 7917 5599 Fax. +62 21 7919 3900

Kantor Pusat

 Menara Bank Mega Lt. 2
 Jl. Kapt P. Tendean, Kav 12-14 A
 Jakarta Selatan 12790

Pondok Indah

 Plaza 5 Pondok Indah Blok D No. 15 Lt. 2
 Jl. Margaguna Raya Pondok Indah
 Jakarta Selatan

Kelapa Gading

 Ruko Gading Bukit Indah Lt.2
 Jl. Bukit Gading Raya Blok A No. 26, Kelapa Gading
 Jakarta Utara - 14240

DISCLAIMER

This Document is for information only and for the use of the recipient. It is not to be reproduced or copied or made available to others. Under no circumstances is it to be considered as an offer to sell or solicitation to buy any security. Any recommendation contained in this report may not be suitable for all investors and strictly a personal view and should not be used as a sole judgment for investment. Moreover, although the information contained herein has been obtained from sources believed to be reliable, its accuracy, completeness and reliability cannot be guaranteed. All rights reserved by PT Mega Capital Sekuritas.