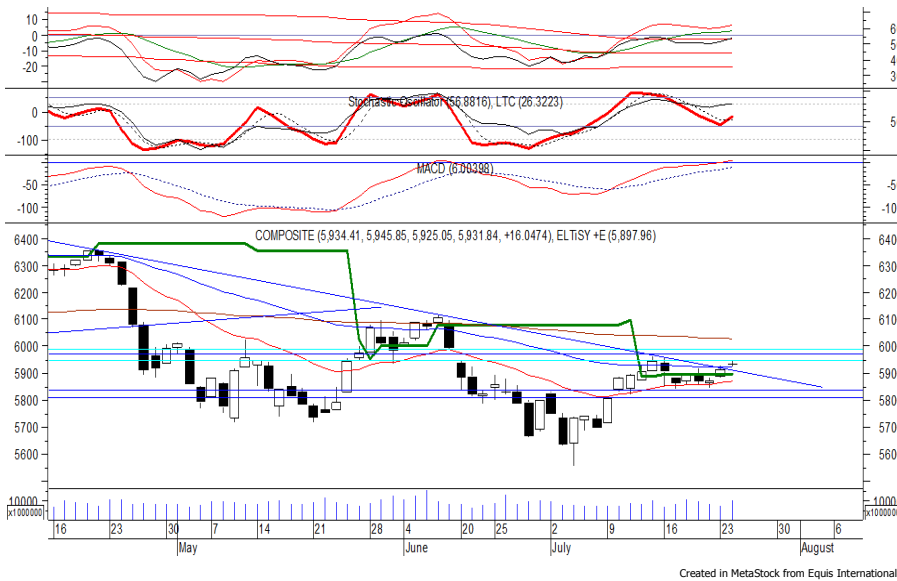


Indeks Harga Saham Gabungan (IHSG)

(IHSG)

Range : 5,900 — 5,970



IHSG kembali ditutup menguat pada perdagangan kemarin berada di level 5,931. Indeks tampak sedang bergerak melewati EMA 50, di mana berpeluang untuk berlanjut menuju resistance level 5,970.

Stochastic berada di wilayah netral dengan kecenderungan menguat. Namun jika indeks berbalik melemah dapat menguji support level 5,900.

Hari ini diperkirakan indeks bergerak fluktuatif dengan kecenderungan menguat terbatas.

Level	Support	Resistance
I	5,900	5,970
II	5,880	5,990
III	5,835	6,030

Top Active			Top Foreign Buy			Top Foreign Sell			Top Leading		
Code	Close	Freq	Code	Close	Volume	Code	Close	Volume	Code	IDX Pts	Chg (%)
TRUK	334	15,116	BBRI	3,010	13,532,200	BUMI	244	-37,699,500	BMRI	5.2	2.0
KRAS	452	15,065	CARS	2,550	11,633,600	MAIN	865	-22,758,700	BBCA	3.8	0.8
TKIM	12,425	11,529	MYRX	129	10,574,100	ADRO	1,800	-15,823,500	INTP	2.7	6.0
SRIL	350	11,058	BBCA	23,525	10,429,100	DMAS	126	-5,569,100	CPIN	2.6	4.3
INKP	17,900	9,412	PGAS	1,720	9,257,000	ELSA	336	-4,799,200	TPIA	1.4	1.8
BBNI	7,350	9,063	CPIN	4,400	7,256,000	BBTN	2,360	-4,760,800	Top Lagging		
BBTN	2,360	7,329	TRAM	360	6,709,100	BJTM	630	-4,003,700	Code	IDX Pts	Chg (%)
INDY	3,320	6,898	BMRI	6,525	6,695,100	TLKM	4,030	-3,304,300	HMSP	-4.2	-1.0
TARA	870	6,689	BTPS	1,620	6,584,200	ROTI	960	-2,995,200	BBRI	-3.3	-1.0
ADRO	1,800	6,575	MAPI	800	6,090,500	SRIL	350	-2,932,500	TLKM	-2.7	-0.7
									TKIM	-2.0	-5.5
									INKP	-1.8	-2.1

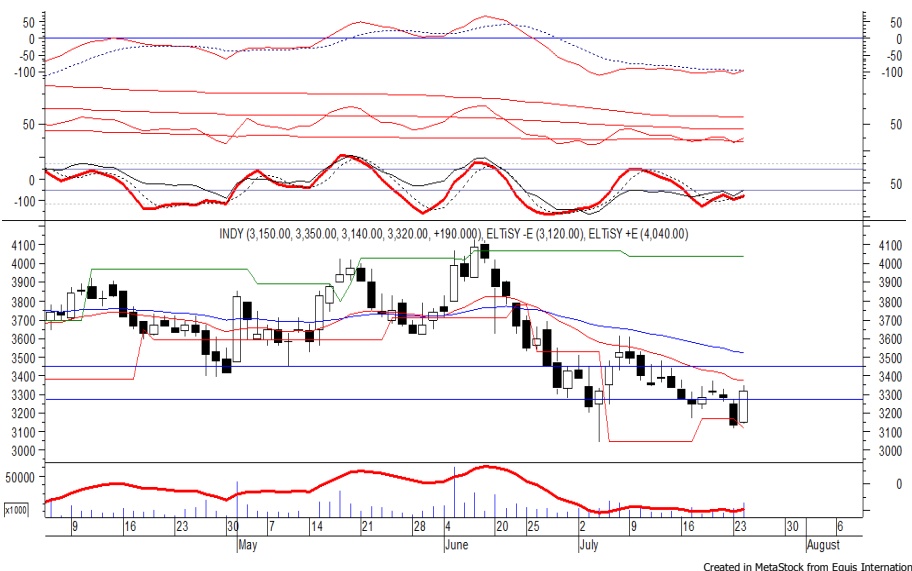
PT Indika Energy Tbk

(INDY) β :

0.93 Price :

3,320 TP:

3,450-3,500



INDY pada perdagangan kemarin mampu ditutup menguat berada di level IDR 3,320.

Harga berpeluang untuk dapat melanjutkan rebound yang terjadi menuju resistance level IDR 3,450 hingga IDR 3,500.

Stochastic yang mengalami bullish crossover memberikan peluang terjadinya penguatan. Kecuali harga berbalik melemah hingga di bawah IDR 3,250.

- Rekomendasi** : Trading Buy
- Entry Level** : 3,280-3,320
- Take Profit** : 3,450-3,500
- Stop Loss** : 3,240

PT Semen Indonesia Persero Tbk

(SMGR) β :

1.21 Price : 7,625

TP: 8,100-8,300



SMGR kembali ditutup menguat pada perdagangan kemarin berada di level IDR 7,625.

Harga tampak sedang menguji resistance level IDR 7,625 yang jika mampu melewatinya berpotensi untuk berlanjut menuju resistance level IDR 8,100 hingga IDR 8,300.

MACD dan stochastic berada pada kecenderungan menguat. Namun jika harga berbalik melemah dapat menguji support level IDR 7,350.

Rekomendasi : Buy on Breakout
Entry Level : 7,650-7,700
Take Profit : 8,100-8,300
Stop Loss : 7,475

PT Bumi Serpong Damai Tbk

(BSDE) β :

1.27 Price : 1,450

TP: 1,490-1,505



BSDE kembali ditutup menguat pada perdagangan kemarin berada di level IDR 1,450.

Harga tampak sedang bergerak melewati resistance level IDR 1,445, di mana berpotensi untuk berlanjut menuju level berikutnya di IDR 1,490 hingga IDR 1,505.

Stochastic yang mengalami bullish crossover di wilayah oversold memberikan peluang terjadinya penguatan. Kecuali harga berbalik melemah hingga di bawah IDR 1,425.

Rekomendasi : Speculative Buy
Entry Level : 1,440-1,450
Take Profit : 1,490-1,505
Stop Loss : 1,420

PT Bank CIMB Niaga Tbk

(BNGA) β : 1.45 Price : 1,030 TP: 1,055-1,075



BNGA pada perdagangan kemarin ditutup menguat berada di level IDR 1,030.

Harga tampak sedang bergerak melewati EMA 50, di mana berpeluang untuk melanjutkan penguatannya menuju resistance level IDR 1,055 hingga IDR 1,075.

MACD berada pada kecenderungan menguat. Namun jika harga berbalik melemah dapat menguji support level IDR 975.

Rekomendasi : Trading Buy
Entry Level : 1,015-1,030
Take Profit : 1,055-1,075
Stop Loss : 1000/990

PT Indocement Tunggul Prakarsa Tbk

(INTP) β : 1.41 Price : 14,525 TP: 15,100-15,350



INTP ditutup menguat pada perdagangan kemarin berada di level IDR 15,525.

Harga berpeluang untuk mengakhiri konsolidasi setelah bergerak melewati resistance level IDR 14,125, di mana berpeluang melanjutkan penguatannya menuju resistance level IDR 15,100 hingga IDR 15,350.

Namun jika harga berbalik melemah dapat menguji support level IDR 14,125.

Rekomendasi : Trading Buy
Entry Level : 14,350-14,550
Take Profit : 15,100-15,350
Stop Loss : 14,100

Keterangan:

- Speculative Buy : Harga menyentuh support, harga dapat saja meneruskan pelemahan, tetapi berpotensi rebound jika harga gagal break support.
 - Buy : Harga bergerak rebound meninggalkan support level.
 - Trading Buy : Harga masih berpotensi naik, tetapi sudah mendekati resistance level.
 - Sell : Harga telah mencapai resistance level.
- Rekomendasi berdasarkan candlestick berlaku sampai 5 atau 8 hari ke depan (maksimal 10 hari), selebihnya dapat diartikan bahwa formasi candlestick gagal.

Research Division

Danny Eugene	Strategist, Construction, Cement, Automotive	danny.eugene@megasekuritas.id	+62 21 7917 5599	62431
Helen Vincentia	Consumer Goods, Retail	helen.vincentia@megasekuritas.id	+62 21 7917 5599	62035
Fikri Syaryadi	Banking, Telco, Transportation	fikri@megasekuritas.id	+62 21 7917 5599	62035
Adrian M. Priyatna	Property, Hospital	adrian@megasekuritas.id	+62 21 7917 5599	62425
Qolbie Ardie	Economist	qolbie@megasekuritas.id	+62 21 7917 5599	62143
Fadlillah Qudsi	Technical Analyst	fadlillah.qudsi@megasekuritas.id	+62 21 7917 5599	62035

Retail Equity Sales Division

Hendry Kuswari	Head of Sales, Trading & Dealing	hendry@megasekuritas.id	+62 21 7917 5599	62038
Dewi Suryani	Retail Equity Sales	dewi.suryani@megasekuritas.id	+62 21 7917 5599	62441
Brema Setyawan	Retail Equity Sales	brema.setyawan@megasekuritas.id	+62 21 7917 5599	62126
Ety Sulistyowati	Retail Equity Sales	ety.sulistyowati@megasekuritas.id	+62 21 7917 5599	62408
Fadel M. Iqbal	Retail Equity Sales	fadel@megasekuritas.id	+62 21 7917 5599	62164
Andri Sumarno	Retail Equity Sales	andri@megasekuritas.id	+62 21 7917 5599	62045
Harini Citra	Retail Equity Sales	harini@megasekuritas.id	+62 21 7917 5599	62161
Syaifathir Muhammad	Retail Equity Sales	fathir@megasekuritas.id	+62 21 7917 5599	62179

Corporate Equity Sales Division

Rachmadian Iskandar Z	Corporate Equity Sales	rachmadian@megasekuritas.id	+62 21 7917 5599	62402
Ratna Wijayanti	Corporate Equity Sales	ratna.wijayanti@megasekuritas.id	+62 21 7917 5599	62055
Reza Mahendra	Corporate Equity Sales	reza.mahendra@megasekuritas.id	+62 21 7917 5599	62409

Fixed Income Sales & Trading

Tel. +62 7917 5559-62 Fax. +62 21 7917 5965

Investment Banking

Tel. +62 21 7917 5599 Fax. +62 21 7919 3900

Kantor Pusat

 Menara Bank Mega Lt. 2
 Jl. Kapt P. Tendean, Kav 12-14 A
 Jakarta Selatan 12790

Pondok Indah

 Plaza 5 Pondok Indah Blok D No. 15 Lt. 2
 Jl. Margaguna Raya Pondok Indah
 Jakarta Selatan

Kelapa Gading

 Ruko Gading Bukit Indah Lt.2
 Jl. Bukit Gading Raya Blok A No. 26, Kelapa Gading
 Jakarta Utara - 14240

DISCLAIMER

This Document is for information only and for the use of the recipient. It is not to be reproduced or copied or made available to others. Under no circumstances is it to be considered as an offer to sell or solicitation to buy any security. Any recommendation contained in this report may not be suitable for all investors and strictly a personal view and should not be used as a sole judgment for investment. Moreover, although the information contained herein has been obtained from sources believed to be reliable, its accuracy, completeness and reliability cannot be guaranteed. All rights reserved by PT Mega Capital Sekuritas.