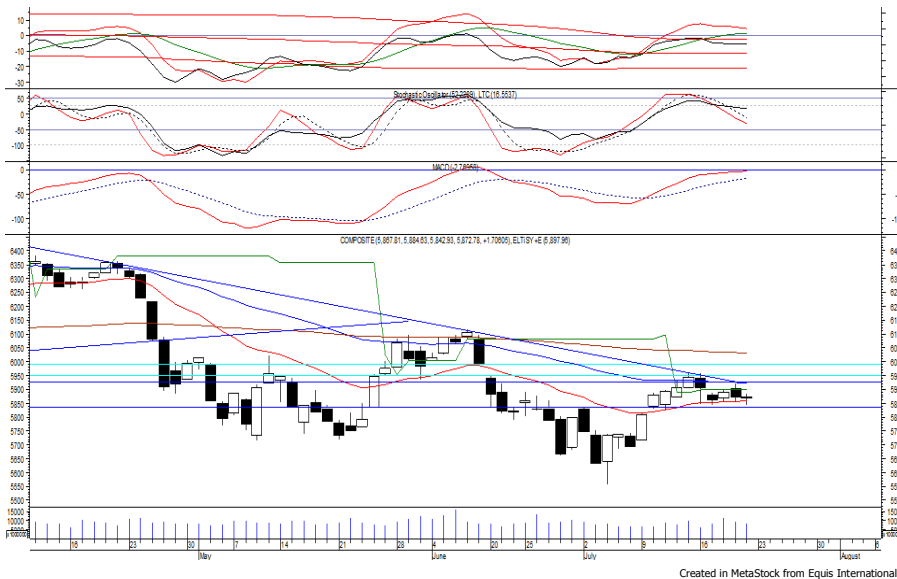


## Indeks Harga Saham Gabungan (IHSG)

(IHSG)

Range : 5,835 — 5,925



IHSG pada perdagangan akhir pekan kemarin ditutup menguat tipis berada di level 5,872.

Indeks tampak sedang mengalami konsolidasi dan mencoba untuk bertahan di atas EMA20, di mana berpeluang untuk bergerak menguat menuju resistance level 5,925.

MACD berada pada kecenderungan menguat, namun stochastic berpotensi menghambat laju penguatan indeks.

Hari ini diperkirakan indeks kembali fluktuatif, menguat terbatas.

Level	Support	Resistance
I	5,835	5,925
II	5,810	5,950
III	5,770	5,990

Top Active			Top Foreign Buy			Top Foreign Sell			Top Leading		
Code	Close	Freq	Code	Close	Volume	Code	Close	Volume	Code	IDX Pts	Chg (%)
TRUK	404	12,127	BBRI	2,980	50,969,400	BNBR	79	-64,728,800	HMSP	12.5	3.3
BKSL	127	11,287	TLKM	3,990	28,213,500	BBTN	2,250	-48,057,841	BBRI	9.9	3.1
BBTN	2,250	9,760	MYRX	130	19,800,200	BBNI	7,250	-21,478,100	TLKM	7.2	2.1
RAJA	705	6,625	RIMO	142	14,467,700	SRIL	350	-19,351,100	GGRM	3.0	2.5
TKIM	14,350	6,032	TRAM	364	12,844,300	BMRI	6,350	-10,015,300	EMTK	2.5	6.0
BBRI	2,980	5,845	KLBF	1,290	8,464,100	KREN	705	-7,604,700	<b>Top Lagging</b>		
TARA	850	5,489	PGAS	1,695	7,102,800	AGRO	340	-6,823,900	Code	IDX Pts	Chg (%)
MABA	730	5,090	ANTM	870	6,628,000	BTPS	1,620	-5,442,000	TRIO	-6.2	-24.9
BBNI	7,250	4,873	PTBA	4,260	4,159,900	BKSL	127	-5,281,200	UNVR	-3.8	-1.2
PGAS	1,695	4,752	ADRO	1,825	3,740,100	WTON	384	-4,594,800	UNTR	-2.3	-2.1
									BBCA	-2.2	-0.4
									BBNI	-2.1	-1.7

## PT Bank Rakyat Indonesia Persero Tbk

(BBRI)  $\beta$  : 1.33 Price : 2,980 TP: 3,070-3,110



BBRI ditutup menguat pada perdagangan sebelumnya berada di level IDR 2,980.

Harga tampak sedang mencoba untuk mematahkan minor downtrend, yang jika mampu melewatinya berpeluang menuju resistance level IDR 3,070 hingga IDR 3,110.

Stochastic yang mengalami bullish cross-over memberikan peluang untuk menguat.

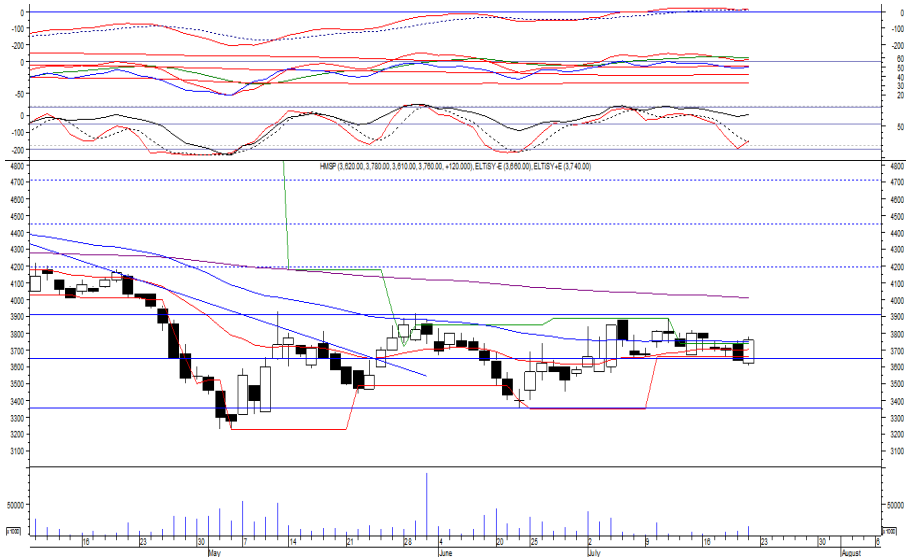
**Rekomendasi** : Speculative Buy  
**Entry Level** : 2,950-2,980  
**Take Profit** : 3,070-3,110  
**Stop Loss** : 2,900

## PT Hanjaya Mandala Sampoerna Tbk

(HMSP)  $\beta$  :

1.37 Price : 3,760

TP: 3,850-3,890



HMSP sempat dibuka melemah di awal perdagangan sebelumnya, namun akhirnya mampu ditutup menguat berada di level IDR 3,760.

Harga tampak sedang mengalami konsolidasi selama lebih dari sepekan terakhir, di manaberpeluang untuk berlanjut dengan bergerak menuju resistance level IDR 3,850 hingga IDR 3,890.

Stochastic yang mengindikasikan terjadinya bullish crossover berpeluang

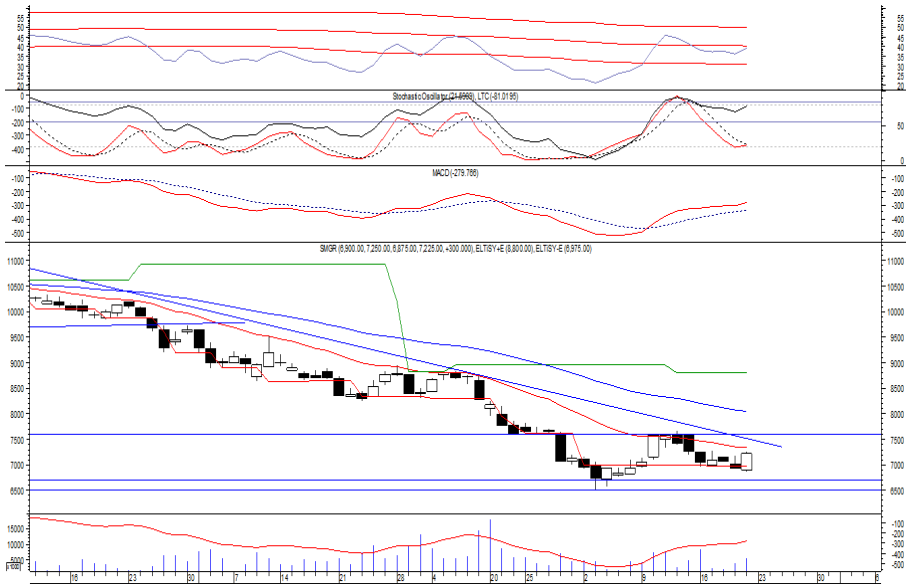
**Rekomendasi** : Speculative Buy  
**Entry Level** : 3,720-3,760  
**Take Profit** : 3,850-3,890  
**Stop Loss** : 3,680/3,650

## PT Semen Indonesia Persero Tbk

(SMGR)  $\beta$  :

1.21 Price : 7,225

TP: 7,500/7,625



SMGR mampu ditutup menguat pada perdagangan akhir pekan kemarin berada di level IDR 7,225.

Harga berpeluang untuk dapat kembali bergerak menguat dan menguji resistance level IDR 7,500/IDR 7,625.

Stochastic yang mengindikasikan terjadinya bullish crossover memberikan peluang untuk menguat.

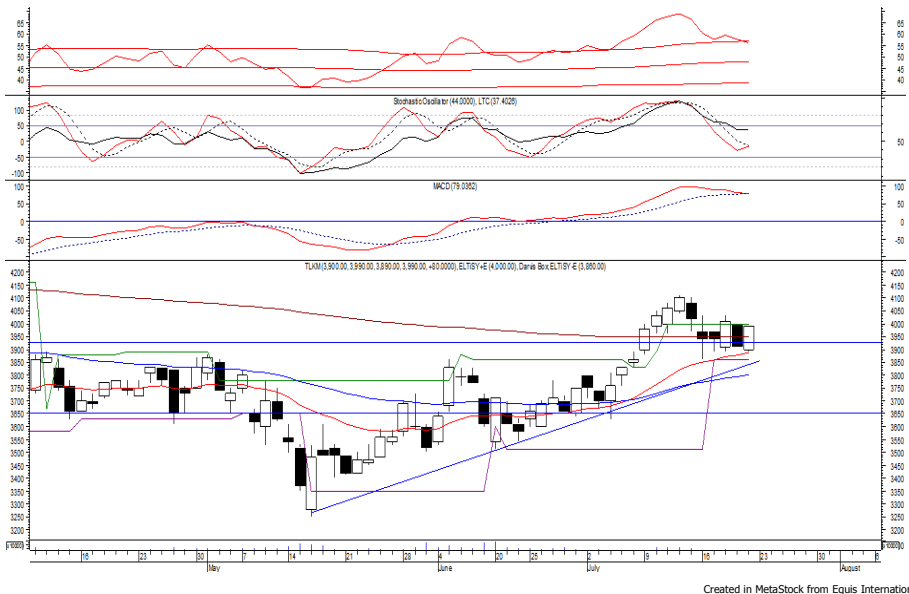
Namun jika harga berbalik melemah, dapat menguji support level yang berada di IDR 6,700.

**Rekomendasi** : Speculative Buy  
**Entry Level** : 7,125-7,225  
**Take Profit** : 7,500/7,625  
**Stop Loss** : 6,950

## PT Telekomunikasi Indonesia Persero Tbk

(TLKM)  $\beta$  :

0.87 Price : 3,990 TP: 4,100-4,150



TLKM mampu ditutup menguat pada perdagangan sebelumnya berada di level IDR 3,990.

Harga tampak sedang mencoba untuk bertahan di atas EMA 20 dan/atau EMA 200, di mana berpeluang untuk melanjutkan penguatannya menuju resistance level IDR 4,100 hingga IDR 4,150.

Stochastic mengindikasikan terjadinya bullish crossover dan berpeluang membawa harga menguat.

**Rekomendasi** : Speculative Buy  
**Entry Level** : 3,950-3,990  
**Take Profit** : 4,100-4,150  
**Stop Loss** : 3,910

## PT Bank Mandiri Persero Tbk

(BMRI)  $\beta$  :

1.40 Price : 6,350 TP: 6,600-6,750



BMRI kembali ditutup melemah tipis pada perdagangan sebelumnya berada di level IDR 6,350.

Harga berpeluang untuk melanjutkan konsolidasi yang terjadi selama lebih dari 2 pekan terakhir, di mana berpeluang rebound menuju resistance level IDR 6,600 hingga IDR 6,750.

MACD bergerak cenderung melemah. Kecuali harga kembali melemah hingga di bawah IDR 6,150.

**Rekomendasi** : Buy on Weakness  
**Entry Level** : 6,250-6,325  
**Take Profit** : 6,600-6,750  
**Stop Loss** : 6,125

### Keterangan:

**Speculative Buy** : Harga menyentuh support, harga dapat saja meneruskan pelemahan, tetapi berpotensi rebound jika harga gagal break support.

**Buy** : Harga bergerak rebound meninggalkan support level.

**Trading Buy** : Harga masih berpotensi naik, tetapi sudah mendekati resistance level.

**Sell** : Harga telah mencapai resistance level.

Rekomendasi berdasarkan candlestick berlaku sampai 5 atau 8 hari ke depan (maksimal 10 hari), selebihnya dapat diartikan bahwa formasi candlestick gagal.

**Research Division**

Danny Eugene	Strategist, Construction, Cement, Automotive	danny.eugene@megasekuritas.id	+62 21 7917 5599	62431
Helen Vincentia	Consumer Goods, Retail	helen.vincentia@megasekuritas.id	+62 21 7917 5599	62035
Fikri Syaryadi	Banking, Telco, Transportation	fikri@megasekuritas.id	+62 21 7917 5599	62035
Adrian M. Priyatna	Property, Hospital	adrian@megasekuritas.id	+62 21 7917 5599	62425
Qolbie Ardie	Economist	qolbie@megasekuritas.id	+62 21 7917 5599	62143
Fadlillah Qudsi	Technical Analyst	fadlillah.qudsi@megasekuritas.id	+62 21 7917 5599	62035

**Retail Equity Sales Division**

Hendry Kuswari	Head of Sales, Trading & Dealing	hendry@megasekuritas.id	+62 21 7917 5599	62038
Dewi Suryani	Retail Equity Sales	dewi.suryani@megasekuritas.id	+62 21 7917 5599	62441
Brema Setyawan	Retail Equity Sales	brema.setyawan@megasekuritas.id	+62 21 7917 5599	62126
Ety Sulistyowati	Retail Equity Sales	ety.sulistyowati@megasekuritas.id	+62 21 7917 5599	62408
Fadel M. Iqbal	Retail Equity Sales	fadel@megasekuritas.id	+62 21 7917 5599	62164
Andri Sumarno	Retail Equity Sales	andri@megasekuritas.id	+62 21 7917 5599	62045
Harini Citra	Retail Equity Sales	harini@megasekuritas.id	+62 21 7917 5599	62161
Syaifathir Muhammad	Retail Equity Sales	fathir@megasekuritas.id	+62 21 7917 5599	62179

**Corporate Equity Sales Division**

Rachmadian Iskandar Z	Corporate Equity Sales	rachmadian@megasekuritas.id	+62 21 7917 5599	62402
Ratna Wijayanti	Corporate Equity Sales	ratna.wijayanti@megasekuritas.id	+62 21 7917 5599	62055
Reza Mahendra	Corporate Equity Sales	reza.mahendra@megasekuritas.id	+62 21 7917 5599	62409

**Fixed Income Sales & Trading**

Tel. +62 7917 5559-62 Fax. +62 21 7917 5965

**Investment Banking**

Tel. +62 21 7917 5599 Fax. +62 21 7919 3900

**Kantor Pusat**

 Menara Bank Mega Lt. 2  
 Jl. Kapt P. Tendean, Kav 12-14 A  
 Jakarta Selatan 12790

**Pondok Indah**

 Plaza 5 Pondok Indah Blok D No. 15 Lt. 2  
 Jl. Margaguna Raya Pondok Indah  
 Jakarta Selatan

**Kelapa Gading**

 Ruko Gading Bukit Indah Lt.2  
 Jl. Bukit Gading Raya Blok A No. 26, Kelapa Gading  
 Jakarta Utara - 14240

**DISCLAIMER**

This Document is for information only and for the use of the recipient. It is not to be reproduced or copied or made available to others. Under no circumstances is it to be considered as an offer to sell or solicitation to buy any security. Any recommendation contained in this report may not be suitable for all investors and strictly a personal view and should not be used as a sole judgment for investment. Moreover, although the information contained herein has been obtained from sources believed to be reliable, its accuracy, completeness and reliability cannot be guaranteed. All rights reserved by PT Mega Capital Sekuritas.