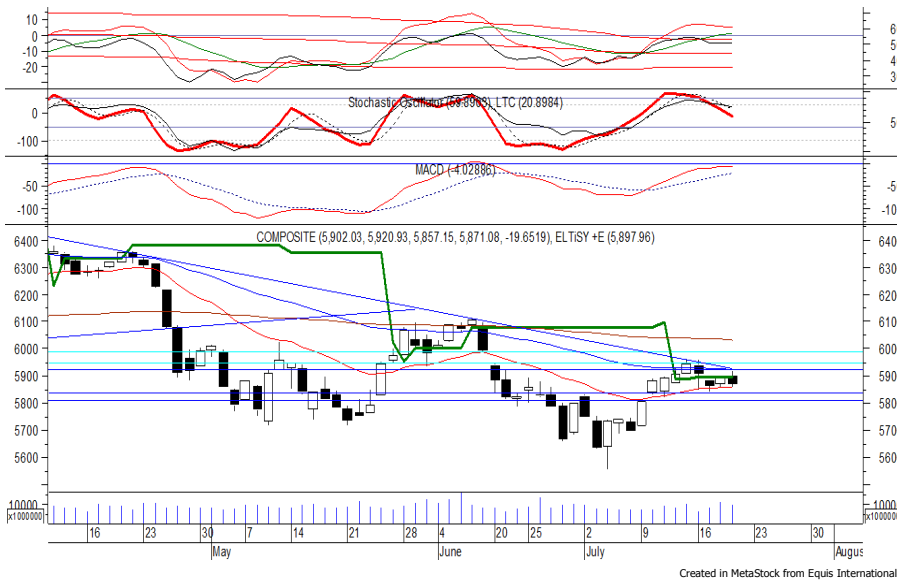


Indeks Harga Saham Gabungan (IHSG)

Range : 5,835 — 5,925



IHSG pada perdagangan kemarin ditutup melemah berada di level 5,871.

Indeks tampak sedang mengalami konsolidasi dan berpotensi untuk berlanjut menuju support level 5,835.

Stochastic yang bergerak meninggalkan wilayah overbought berpotensi membawa indeks melemah. Namun jika indeks berbalik menguat dapat menguji resistance level 5,925. Hari ini diperkirakan indeks diperkirakan kembali fluktuatif, cenderung melemah terbatas.

Level	Support	Resistance
I	5,835	5,925
II	5,810	5,950
III	5,770	5,990

Top Active		
Code	Close	Freq
WAPO	96	26,026
INDR	5,950	18,131
TKIM	14,775	13,699
BBTN	2,350	11,528
BBRI	2,890	10,308
ERAA	3,020	9,073
PGAS	1,675	8,582
IMAS	3,000	8,276
INDX	101	7,932
INKP	20,000	7,371

Top Foreign Buy		
Code	Close	Volume
BKSL	114	115,212,600
BBRI	2,890	28,842,850
TRAM	358	22,937,700
ADRO	1,870	16,863,600
ANTM	875	15,879,700
PTBA	4,400	13,585,500
EXCL	2,800	11,403,300
RIMO	141	9,529,700
ASII	6,700	8,341,300
BBCA	23,200	6,782,800

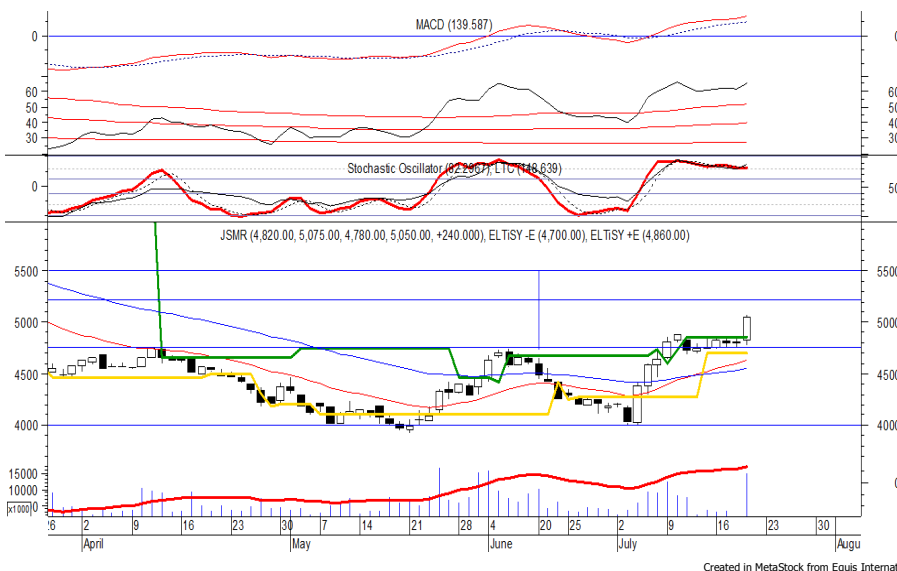
Top Foreign Sell		
Code	Close	Volume
BBTN	2,350	-66,055,600
TLKM	3,910	-18,579,601
MAPI	800	-17,439,550
PNLF	204	-15,552,300
PWON	545	-10,650,500
BNBR	83	-9,803,900
BSDE	1,395	-8,961,400
SRIL	344	-8,867,800
WTON	384	-6,262,700
BBNI	7,375	-5,434,550

Top Leading		
Code	IDX Pts	Chg (%)
BBRI	4.4	1.4
BYAN	2.8	5.4
TKIM	2.4	6.3
CPIN	2.1	3.6
ASII	1.8	0.8

Top Lagging		
Code	IDX Pts	Chg (%)
TLKM	-9.0	-2.5
TRIO	-8.3	-25.0
UNVR	-7.0	-2.2
HMSP	-6.3	-1.6
TPIA	-1.8	-2.2

PT Jasa Marga Persero Tbk (JSMR)

β : 0.99 Price : 5,050 TP: 5,225-5,500



JSMR mampu ditutup menguat pada perdagangan kemarin berada di level IDR 5,050.

Harga tampak sedang bergerak melewati resistance level yang berada di IDR 4,860, di mana berpeluang untuk berlanjut menuju level berikutnya di IDR 5,225 hingga IDR 5,500.

Namun jika harga berbalik melemah dapat menguji support level baru di IDR 4,860.

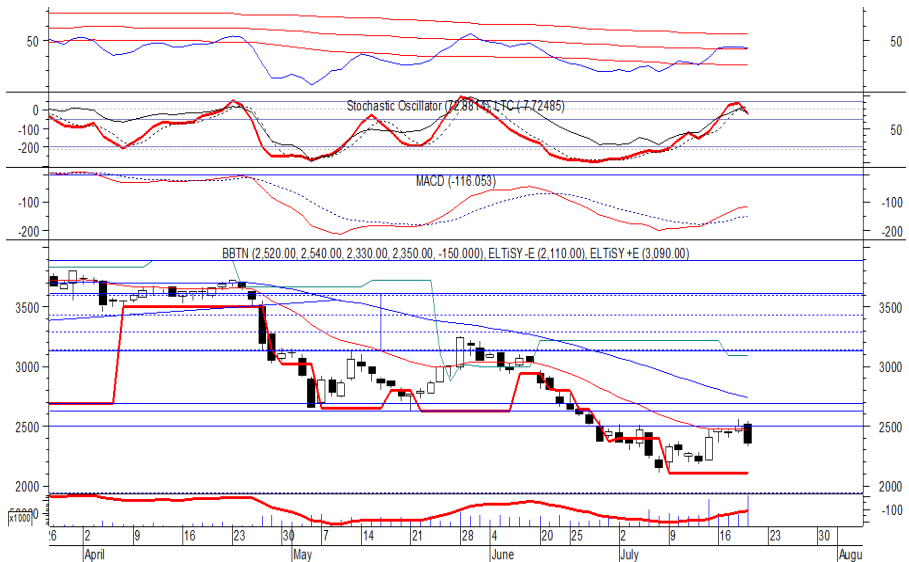
Rekomendasi : Trading Buy
Entry Level : 5,000-5,050
Take Profit : 5,225-5,500
Stop Loss : 4,930

PT Bank Tabungan Negara Persero Tbk

(BBTN) β :

1.54 Price : 2,350

BF: 2,200-2,110



BBTN ditutup melemah pada perdagangan kemarin berada di level IDR 2,350.

Harga tampak belum mampu untuk bergerak melewati resistance level IDR 2,500, di mana berpotensi untuk melanjutkan pelemahannya menuju support level IDR 2,200 hingga IDR 2,110.

Stochastic yang mengalami bearish crossover berpotensi membawa harga melemah.

- Rekomendasi** : Sell on Strength
- Exit Level** : 2,450-2,400
- Bottom Fishing** : 2,200-2,110
- Buy Back** : 2,530

PT Perusahaan Gas Negara Persero T

(PGAS) β :

1.43 Price : 1,675

BF: 1,630-1,585



PGAS sempat dibuka menguat di awal perdagangan kemarin, namun akhirnya ditutup melemah berada di level IDR 1,675.

Harga berpotensi untuk kembali melanjutkan pelemahannya setelah belum mampu melewati EMA20, di mana berpotensi menuju support level IDR 1,630 hingga IDR 1,585.

Stochastic yang mengalami bearish crossover dan bergerak meninggalkan wilayah overbought berpotensi membawa harga melemah.

- Rekomendasi** : Sell on Strength
- Exit Level** : 1,710-1,690
- Bottom Fishing** : 1,630-1,585
- Buy Back** : 1,750

PT Indika Energy Tbk

(INDY) β : 0.92 Price : 3,320 TP: 3,420-3,470



INDY mampu ditutup menguat pada perdagangan kemarin berada di level IDR 3,320.

Harga berpotensi untuk dapat melanjutkan rebound yang terjadi, dan bergerak menuju resistance level IDR 3,420 hingga IDR 3,470.

Stochastic yang mengalami bullish crossover memberikan peluang terjadinya penguatan. Kecuali harga berbalik melemah di bawah IDR 3,260.

Rekomendasi : Speculative Buy
Entry Level : 3,290-3,320
Take Profit : 3,420-3,470
Stop Loss : 3,250

PT Adhi Karya Persero Tbk

(ADHI) β : 1.02 Price : 1,625 TP: 1,700-1,740



ADHI kembali ditutup melemah pada perdagangan kemarin berada di level IDR 1,625.

Harga berpotensi untuk bergerak menguji support level IDR 1,600, yang jika mampu bertahan di (atas) level tersebut, berpotensi untuk rebound dan/atau mengalami bullish continuation menuju resistance level IDR 1,700 hingga IDR 1,740.

MACD yang mengalami golden cross memberikan peluang penguatan.

Rekomendasi : Buy on Weakness
Entry Level : 1,600-1,615
Take Profit : 1,700-1,740
Stop Loss : 1,560

Keterangan:

- Speculative Buy : Harga menyentuh support, harga dapat saja meneruskan pelemahan, tetapi berpotensi rebound jika harga gagal break support.
 - Buy : Harga bergerak rebound meninggalkan support level.
 - Trading Buy : Harga masih berpotensi naik, tetapi sudah mendekati resistance level.
 - Sell : Harga telah mencapai resistance level.
- Rekomendasi berdasarkan candlestick berlaku sampai 5 atau 8 hari ke depan (maksimal 10 hari), selebihnya dapat diartikan bahwa formasi candlestick gagal.

Research Division

Danny Eugene	Strategist, Construction, Cement, Automotive	danny.eugene@megasekuritas.id	+62 21 7917 5599	62431
Helen Vincentia	Consumer Goods, Retail	helen.vincentia@megasekuritas.id	+62 21 7917 5599	62035
Fikri Syaryadi	Banking, Telco, Transportation	fikri@megasekuritas.id	+62 21 7917 5599	62035
Adrian M. Priyatna	Property, Hospital	adrian@megasekuritas.id	+62 21 7917 5599	62425
Qolbie Ardie	Economist	qolbie@megasekuritas.id	+62 21 7917 5599	62143
Fadlillah Qudsi	Technical Analyst	fadlillah.qudsi@megasekuritas.id	+62 21 7917 5599	62035

Retail Equity Sales Division

Hendry Kuswari	Head of Sales, Trading & Dealing	hendry@megasekuritas.id	+62 21 7917 5599	62038
Dewi Suryani	Retail Equity Sales	dewi.suryani@megasekuritas.id	+62 21 7917 5599	62441
Brema Setyawan	Retail Equity Sales	brema.setyawan@megasekuritas.id	+62 21 7917 5599	62126
Ety Sulistyowati	Retail Equity Sales	ety.sulistyowati@megasekuritas.id	+62 21 7917 5599	62408
Fadel M. Iqbal	Retail Equity Sales	fadel@megasekuritas.id	+62 21 7917 5599	62164
Andri Sumarno	Retail Equity Sales	andri@megasekuritas.id	+62 21 7917 5599	62045
Harini Citra	Retail Equity Sales	harini@megasekuritas.id	+62 21 7917 5599	62161
Syaifathir Muhammad	Retail Equity Sales	fathir@megasekuritas.id	+62 21 7917 5599	62179

Corporate Equity Sales Division

Rachmadian Iskandar Z	Corporate Equity Sales	rachmadian@megasekuritas.id	+62 21 7917 5599	62402
Ratna Wijayanti	Corporate Equity Sales	ratna.wijayanti@megasekuritas.id	+62 21 7917 5599	62055
Reza Mahendra	Corporate Equity Sales	reza.mahendra@megasekuritas.id	+62 21 7917 5599	62409

Fixed Income Sales & Trading

Tel. +62 7917 5559-62 Fax. +62 21 7917 5965

Investment Banking

Tel. +62 21 7917 5599 Fax. +62 21 7919 3900

Kantor Pusat

 Menara Bank Mega Lt. 2
 Jl. Kapt P. Tendean, Kav 12-14 A
 Jakarta Selatan 12790

Pondok Indah

 Plaza 5 Pondok Indah Blok D No. 15 Lt. 2
 Jl. Margaguna Raya Pondok Indah
 Jakarta Selatan

Kelapa Gading

 Ruko Gading Bukit Indah Lt.2
 Jl. Bukit Gading Raya Blok A No. 26, Kelapa Gading
 Jakarta Utara - 14240

DISCLAIMER

This Document is for information only and for the use of the recipient. It is not to be reproduced or copied or made available to others. Under no circumstances is it to be considered as an offer to sell or solicitation to buy any security. Any recommendation contained in this report may not be suitable for all investors and strictly a personal view and should not be used as a sole judgment for investment. Moreover, although the information contained herein has been obtained from sources believed to be reliable, its accuracy, completeness and reliability cannot be guaranteed. All rights reserved by PT Mega Capital Sekuritas.