

Indeks Harga Saham Gabungan (IHSG)

(IHSG)

Range : 5,845 — 5,925



IHSG pada perdagangan kemarin ditutup menguat berada di level 5,890.

Indeks tampak sedang mengalami konsolidasi dan mencoba untuk bertahan di atas EMA 20, di mana berpeluang untuk melanjutkan konsolidasi menguji resistance level 5,950.

Akan tetapi stochastic yang bergerak meninggalkan wilayah overbought berpotensi membawa indeks terkoreksi menuju support level 5,845. Hari ini diperkirakan indeks fluktuatif, melemah terbatas.

Level	Support	Resistance
I	5,845	5,925
II	5,810	5,950
III	5,770	5,990

Top Active			Top Foreign Buy			Top Foreign Sell			Top Leading		
Code	Close	Freq	Code	Close	Volume	Code	Close	Volume	Code	IDX Pts	Chg (%)
BBRI	2,850	12,147	ADRO	1,865	22,083,400	BNBR	81	-558,742,000	BBCA	10.4	2.1
ERAA	3,130	11,402	TLKM	4,010	17,517,850	BKSL	105	-265,845,800	TLKM	6.3	1.8
PGAS	1,720	11,382	RALS	1,425	17,291,600	BBRI	2,850	-60,056,658	BMRI	3.1	1.2
GSMF	112	10,525	ANTM	885	15,065,900	BRMS	62	-51,928,000	ADRO	3.0	6.0
INDR	7,275	8,803	BBCA	23,200	12,211,100	BTPS	1,625	-25,512,600	UNVR	2.6	0.8
TLKM	4,010	8,193	ELSA	338	10,609,900	PWON	560	-14,135,200	Top Lagging		
BKSL	105	7,694	TRAM	348	8,893,300	BSDE	1,405	-13,649,600	Code	IDX Pts	Chg (%)
WSKT	2,030	7,380	PTPP	2,180	4,348,200	BUMI	226	-11,696,400	TRIO	-11.0	-24.9
ADRO	1,865	7,348	EXCL	2,840	3,893,200	DILD	332	-10,818,030	BBRI	-2.2	-0.7
PTBA	4,330	7,228	RIMO	138	3,453,400	TOPS	830	-9,181,600	HMSP	-1.0	-0.3
									EMTK	-1.0	-2.3
									RODA	-0.9	-12.9

PT Telekomunikasi Indonesia Persero Tbk

(TLKM) β :

0.87 Price :

4,010 TP:

4,110-
4,160



TLKM sempat dibuka melemah di awal perdagangan kemarin, namun akhirnya ditutup menguat berada di level IDR 4,010.

Harga tampak mencoba untuk bergerak di atas EMA 200, di mana berpeluang untuk melanjutkan penguatannya menuju resistance level IDR 4,110 hingga IDR 4,160.

Bullish engulfing yang terbentuk pada candle berpeluang membawa harga bergerak menguat.

Rekomendasi : Trading Buy

Entry Level : 3,970-4,010

Take Profit : 4,110-4,160

Stop Loss : 3,920

PT Astra International Tbk

(ASII) β :

1.27 Price : 6,650

BF: 6,525-6,375



ASII pada perdagangan kemarin ditutup menguat berada di level IDR 6,650.

Kegagalan harga melewati EMA 50 beberapa hari sebelumnya berpotensi membawa ASII mengalami koreksi menuju support level di IDR 6.525 hingga IDR 6,375.

Stochastic yang mengalami bearish crossover berpotensi membawa harga melemah. Kecuali harga mampu bebalik menguat hingga di atas IDR 6,925.

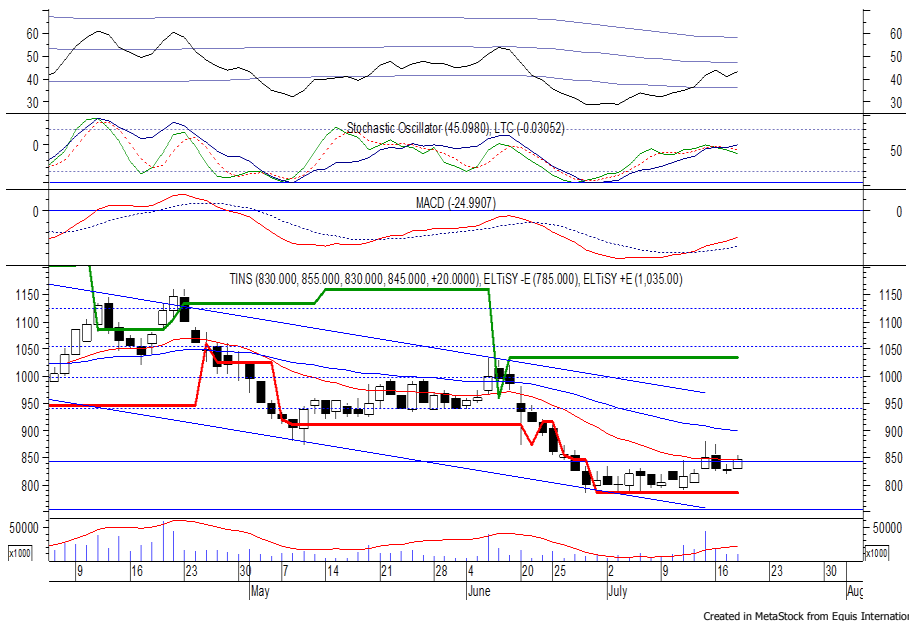
- Rekomendasi : Sell on Strength
- Exit Level : 6,825-6,725
- Bottom Fishing : 6,525-6,375
- Buy Back : 6,950

PT Timah Tbk

(TINS) β :

1.06 Price : 845

TP: 875-890



TINS mampu ditutup menguat pada perdagangan kemarin berada di level IDR 845.

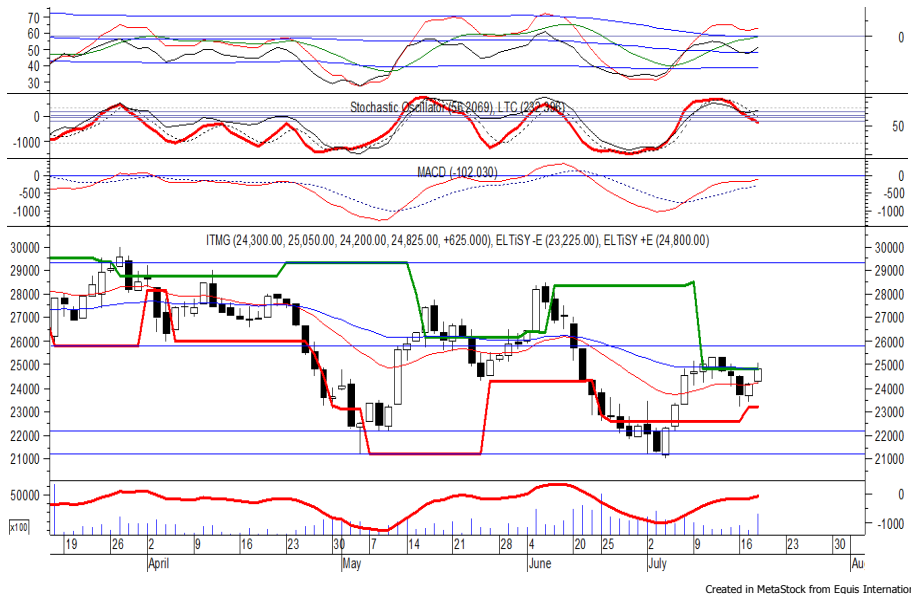
Harga tampak sedang melanjutkan konsolidasi yang terjadi selama lebih dari 2 pekan terakhir.

MACD yang mengalami golden cross memberikan peluang bagi harga untuk mengalami penguatan dalam jangka pendek menuju resistance level IDR 875 hingga IDR 890. Kecuali harga berbalik melemah hingga di bawah IDR 825.

- Rekomendasi : Speculative Buy
- Entry Level : 835-845
- Take Profit : 875-890
- Stop Loss : 820

PT Indo Tambangraya Megah Tbk

(ITMG) β : 0.94 Price : 24,825 TP: 25,500-25,800



ITMG kembali ditutup menguat pada perdagangan kemarin berada di level IDR 24,825.

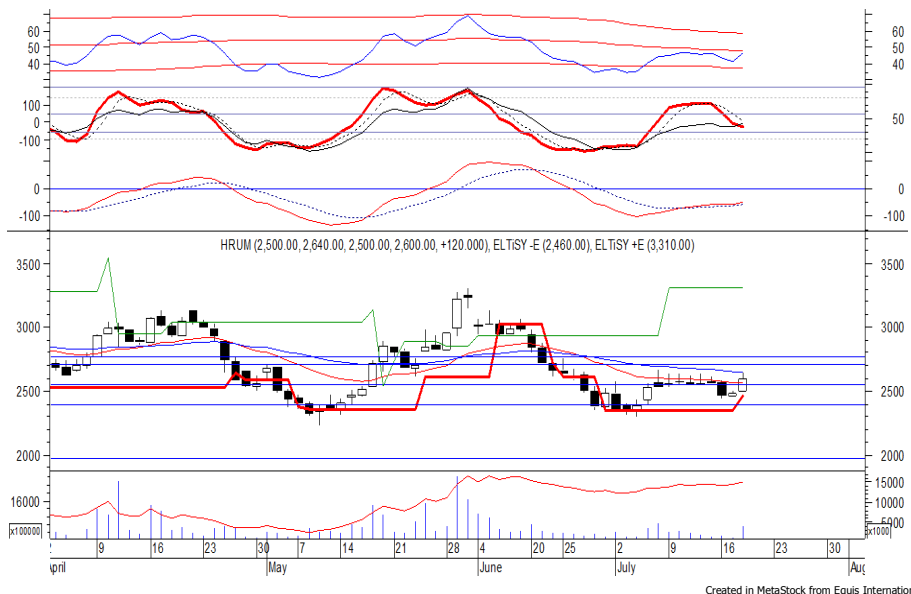
Harga berpeluang untuk kembali melanjutkan penguatannya setelah kembali bergerak di atas EMA 20, di mana berpeluang menuju resistance level IDR 25,500 hingga IDR 25,800.

MACD berada pada kecenderungan menguat. Namun jika harga berbalik melemah dapat menguji support level IDR 23,225.

Rekomendasi : Trading Buy
Entry Level : 24,500-24,850
Take Profit : 25,500-25,800
Stop Loss : 24,250

PT Harum Energy Tbk

(HRUM) β : 1.22 Price : 2,600 TP: 2,710-2,770



HRUM pada perdagangan kemarin ditutup menguat berada di level IDR 2,600.

Harga berpeluang untuk dapat melanjutkan penguatannya menuju resistance level IDR 2,710 hingga IDR 2,770.

MACD berada pada kecenderungan menguat, dan berpeluang membawa harga menguat. Kecuali harga berbalik melemah hingga di bawah IDR 2,550.

Rekomendasi : Speculative Buy
Entry Level : 2,570-2,610
Take Profit : 2,710-2,770
Stop Loss : 2,540

Keterangan:

- Speculative Buy : Harga menyentuh support, harga dapat saja meneruskan pelemahan, tetapi berpotensi rebound jika harga gagal break support.
 - Buy : Harga bergerak rebound meninggalkan support level.
 - Trading Buy : Harga masih berpotensi naik, tetapi sudah mendekati resistance level.
 - Sell : Harga telah mencapai resistance level.
- Rekomendasi berdasarkan candlestick berlaku sampai 5 atau 8 hari ke depan (maksimal 10 hari), selebihnya dapat diartikan bahwa formasi candlestick gagal.

Research Division

Danny Eugene	Strategist, Construction, Cement, Automotive	danny.eugene@megasekuritas.id	+62 21 7917 5599	62431
Helen Vincentia	Consumer Goods, Retail	helen.vincentia@megasekuritas.id	+62 21 7917 5599	62035
Fikri Syaryadi	Banking, Telco, Transportation	fikri@megasekuritas.id	+62 21 7917 5599	62035
Adrian M. Priyatna	Property, Hospital	adrian@megasekuritas.id	+62 21 7917 5599	62425
Qolbie Ardie	Economist	qolbie@megasekuritas.id	+62 21 7917 5599	62143
Fadlillah Qudsi	Technical Analyst	fadlillah.qudsi@megasekuritas.id	+62 21 7917 5599	62035

Retail Equity Sales Division

Hendry Kuswari	Head of Sales, Trading & Dealing	hendry@megasekuritas.id	+62 21 7917 5599	62038
Dewi Suryani	Retail Equity Sales	dewi.suryani@megasekuritas.id	+62 21 7917 5599	62441
Brema Setyawan	Retail Equity Sales	brema.setyawan@megasekuritas.id	+62 21 7917 5599	62126
Ety Sulistyowati	Retail Equity Sales	ety.sulistyowati@megasekuritas.id	+62 21 7917 5599	62408
Fadel M. Iqbal	Retail Equity Sales	fadel@megasekuritas.id	+62 21 7917 5599	62164
Andri Sumarno	Retail Equity Sales	andri@megasekuritas.id	+62 21 7917 5599	62045
Harini Citra	Retail Equity Sales	harini@megasekuritas.id	+62 21 7917 5599	62161
Syaifathir Muhammad	Retail Equity Sales	fathir@megasekuritas.id	+62 21 7917 5599	62179

Corporate Equity Sales Division

Rachmadian Iskandar Z	Corporate Equity Sales	rachmadian@megasekuritas.id	+62 21 7917 5599	62402
Ratna Wijayanti	Corporate Equity Sales	ratna.wijayanti@megasekuritas.id	+62 21 7917 5599	62055
Reza Mahendra	Corporate Equity Sales	reza.mahendra@megasekuritas.id	+62 21 7917 5599	62409

Fixed Income Sales & Trading

Tel. +62 7917 5559-62 Fax. +62 21 7917 5965

Investment Banking

Tel. +62 21 7917 5599 Fax. +62 21 7919 3900

Kantor Pusat

 Menara Bank Mega Lt. 2
 Jl. Kapt P. Tendean, Kav 12-14 A
 Jakarta Selatan 12790

Pondok Indah

 Plaza 5 Pondok Indah Blok D No. 15 Lt. 2
 Jl. Margaguna Raya Pondok Indah
 Jakarta Selatan

Kelapa Gading

 Ruko Gading Bukit Indah Lt.2
 Jl. Bukit Gading Raya Blok A No. 26, Kelapa Gading
 Jakarta Utara - 14240

DISCLAIMER

This Document is for information only and for the use of the recipient. It is not to be reproduced or copied or made available to others. Under no circumstances is it to be considered as an offer to sell or solicitation to buy any security. Any recommendation contained in this report may not be suitable for all investors and strictly a personal view and should not be used as a sole judgment for investment. Moreover, although the information contained herein has been obtained from sources believed to be reliable, its accuracy, completeness and reliability cannot be guaranteed. All rights reserved by PT Mega Capital Sekuritas.