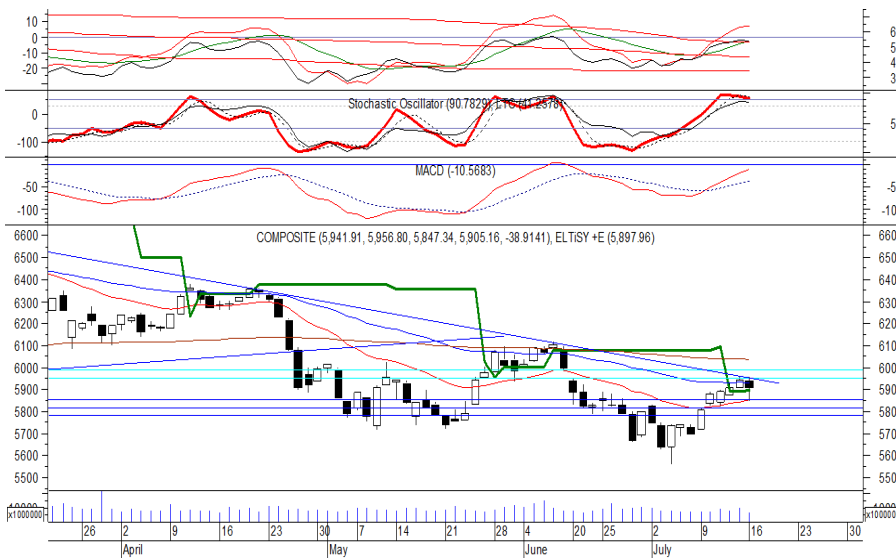


Indeks Harga Saham Gabungan (IHSG)

Range : 5,855 — 5,950



IHSG ditutup melemah pada perdagangan kemarin berada di level 5,905.

Indeks tampak belum mampu untuk mematahkan kecenderungan melemahnya, di mana berpotensi untuk berlanjut menuju support level 5,855 hingga 5,815.

Stochastic yang mengalami bearish crossover berpotensi membawa indeks melemah. Namun jika indeks berbalik menguat, dapat menguji resistance level 5,950.

Hari ini diperkirakan indeks bergerak fluktuatif cenderung melemah terbatas.

Level	Support	Resistance
I	5,855	5,950
II	5,815	5,990
III	5,780	6,025

Top Active		
Code	Close	Freq
TRUK	660	8,207
MSIN	490	7,969
BBRI	2,970	7,724
RBMS	164	7,479
IMAS	2,880	6,771
TLKM	3,940	6,763
KREN	715	6,689
INKP	19,525	6,312
PGAS	1,640	5,995
DYAN	78	5,783

Top Foreign Buy		
Code	Close	Volume
PTBA	4,240	15,770,400
RALS	1,280	13,314,900
BUMI	228	12,492,800
PWON	570	11,014,600
ANTM	900	8,331,500
BBCA	23,125	7,787,575
SRSN	70	7,553,800
SSIA	575	5,702,600
INCO	4,480	5,339,700
BBNI	7,350	5,066,500

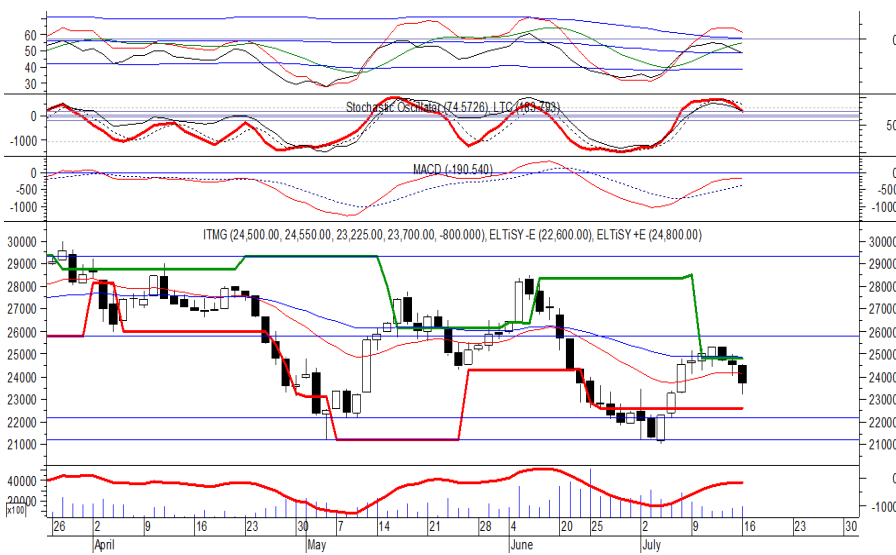
Top Foreign Sell		
Code	Close	Volume
BKSL	103	-36,852,800
MSIN	490	-23,690,900
AMRT	755	-18,167,100
ADRO	1,800	-17,769,500
TLKM	3,940	-14,665,725
BBRI	2,970	-13,657,800
BNBR	71	-13,030,500
CPIN	3,870	-6,859,400
PTPP	1,985	-6,305,700
BRPT	1,840	-5,971,800

Top Leading		
Code	IDX Pts	Chg (%)
BBCA	2.2	0.4
EMTK	1.8	4.1
BBNI	1.7	1.4
TPIA	1.2	1.5
UNTR	0.8	0.8

Top Lagging		
Code	IDX Pts	Chg (%)
UNVR	-7.9	-2.5
TLKM	-7.2	-2.0
ASII	-3.6	-1.5
GGRM	-3.4	-2.8
HMSP	-3.1	-0.8

PT Indo Tambangraya Megah Tbk (ITMG)

β : 0.94 Price : 23,700 BF: 22,600-22,175



ITMG kembali ditutup melemah pada perdagangan kemarin berada di level IDR 23,700.

Harga berpotensi untuk kembali melanjutkan pelemahannya setelah belum mampu melewati EMA 50, di mana berpotensi menuju support level IDR 22,600 hingga IDR 22,175.

Stochastic yang bergerak meninggalkan wilayah overbought berpotensi membawa harga melemah.

- Rekomendasi** : Sell on Strength
- Exit Level** : 24,300-24,000
- Bottom Fishing** : 22,600-22,175
- Buy Back** : 24,850

PT Bank Tabungan Negara Persero Tbk

(BBTN) β :

1.54 Price : 2,480

TP: 2,630-2,700



BBTN mampu ditutup menguat pada perdagangan kemarin berada di level IDR 2,480.

Harga berpeluang untuk dapat melanjutkan penguatannya menuju resistance level IDR 2,630 hingga IDR 2,700.

MACD yang mengalami golden cross memberikan peluang adanya penguatan dalam jangka pendek. Kecuali harga berbalik melemah di bawah IDR 2,400.

Rekomendasi : Speculative Buy
Entry Level : 2,450-2,490
Take Profit : 2,630-2,700
Stop Loss : 2,390

PT Bank Negara Indonesia Persero Tbk

(BBNI) β :

1.32 Price : 7,350

TP: 7,600-7,700



BBNI kembali ditutup menguat pada perdagangan kemarin melanjutkan penguatan yang terjadi sehari sebelumnya.

Harga tampak sedang bergerak melewati EMA 20, di mana berpeluang untuk berlanjut menuju resistance level IDR 7,600 hingga IDR 7,700.

MACD yang mengalami golden cross memberikan peluang untuk menguat.

Namun jika harga berbalik melemah dapat menguji support level yang berada di IDR 7,025.

Rekomendasi : Speculative Buy
Entry Level : 7,250-7,350
Take Profit : 7,600-7,700
Stop Loss : 7,150

PT Bank CIMB Niaga Tbk

(BNGA) β : 1.47 Price : 960 TP: 990-1,005



BNGA ditutup menguat pada perdagangan kemarin berada di level IDR 960.

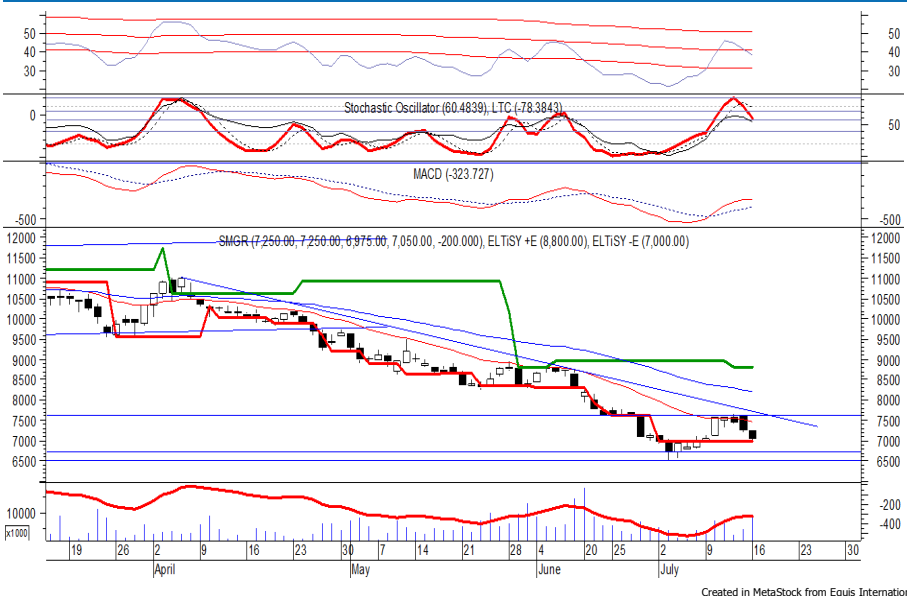
Harga tampak sedang mencoba untuk mematahkan kecenderungan melemahnya, di mana berpeluang menguji resistance level IDR 990 hingga IDR 1,005.

MACD yang mengalami golden cross memberikan peluang untuk menguat dalam jangka pendek. Kecuali harga berbalik melemah di bawah IDR 930.

Rekomendasi : Speculative Buy
Entry Level : 945-960
Take Profit : 990-1,005
Stop Loss : 925

PT Semen Indonesia Persero Tbk

(SMGR) β : 1.21 Price : 7,050 BF: 6,700-6,500



SMGR kembali ditutup melemah melanjutkan pelemahan yang terjadi sebelumnya.

Kegagalan harga melewati resistance level IDR 7,600 berpotensi membawa SMGR kembali melanjutkan pelemahannya menuju support level IDR 6,700 hingga IDR 6,500.

Stochastic yang mengalami bearish crossover berpotensi membawa harga melemah. Kecuali harga berbalik menguat hingga di atas 7,600.

Rekomendasi : Sell on Strength
Exit Level : 7,250-7,100
Bottom Fishing : 6,700-6,500
Buy Back : 7,650

Keterangan:

Speculative Buy : Harga menyentuh support, harga dapat saja meneruskan pelemahan, tetapi berpotensi rebound jika harga gagal break support.

Buy : Harga bergerak rebound meninggalkan support level.

Trading Buy : Harga masih berpotensi naik, tetapi sudah mendekati resistance level.

Sell : Harga telah mencapai resistance level.

Rekomendasi berdasarkan candlestick berlaku sampai 5 atau 8 hari ke depan (maksimal 10 hari), selebihnya dapat diartikan bahwa formasi candlestick gagal.

Research Division

Danny Eugene	Strategist, Construction, Cement, Automotive	danny.eugene@megasekuritas.id	+62 21 7917 5599	62431
Helen Vincentia	Consumer Goods, Retail	helen.vincentia@megasekuritas.id	+62 21 7917 5599	62035
Fikri Syaryadi	Banking, Telco, Transportation	fikri@megasekuritas.id	+62 21 7917 5599	62035
Adrian M. Priyatna	Property, Hospital	adrian@megasekuritas.id	+62 21 7917 5599	62425
Qolbie Ardie	Economist	qolbie@megasekuritas.id	+62 21 7917 5599	62143
Fadlillah Qudsi	Technical Analyst	fadlillah.qudsi@megasekuritas.id	+62 21 7917 5599	62035

Retail Equity Sales Division

Hendry Kuswari	Head of Sales, Trading & Dealing	hendry@megasekuritas.id	+62 21 7917 5599	62038
Dewi Suryani	Retail Equity Sales	dewi.suryani@megasekuritas.id	+62 21 7917 5599	62441
Brema Setyawan	Retail Equity Sales	brema.setyawan@megasekuritas.id	+62 21 7917 5599	62126
Ety Sulistyowati	Retail Equity Sales	ety.sulistyowati@megasekuritas.id	+62 21 7917 5599	62408
Fadel M. Iqbal	Retail Equity Sales	fadel@megasekuritas.id	+62 21 7917 5599	62164
Andri Sumarno	Retail Equity Sales	andri@megasekuritas.id	+62 21 7917 5599	62045
Harini Citra	Retail Equity Sales	harini@megasekuritas.id	+62 21 7917 5599	62161
Syaifathir Muhammad	Retail Equity Sales	fathir@megasekuritas.id	+62 21 7917 5599	62179

Corporate Equity Sales Division

Rachmadian Iskandar Z	Corporate Equity Sales	rachmadian@megasekuritas.id	+62 21 7917 5599	62402
Ratna Wijayanti	Corporate Equity Sales	ratna.wijayanti@megasekuritas.id	+62 21 7917 5599	62055
Reza Mahendra	Corporate Equity Sales	reza.mahendra@megasekuritas.id	+62 21 7917 5599	62409

Fixed Income Sales & Trading

Tel. +62 7917 5559-62 Fax. +62 21 7917 5965

Investment Banking

Tel. +62 21 7917 5599 Fax. +62 21 7919 3900

Kantor Pusat

 Menara Bank Mega Lt. 2
 Jl. Kapt P. Tendean, Kav 12-14 A
 Jakarta Selatan 12790

Pondok Indah

 Plaza 5 Pondok Indah Blok D No. 15 Lt. 2
 Jl. Margaguna Raya Pondok Indah
 Jakarta Selatan

Kelapa Gading

 Ruko Gading Bukit Indah Lt.2
 Jl. Bukit Gading Raya Blok A No. 26, Kelapa Gading
 Jakarta Utara - 14240

DISCLAIMER

This Document is for information only and for the use of the recipient. It is not to be reproduced or copied or made available to others. Under no circumstances is it to be considered as an offer to sell or solicitation to buy any security. Any recommendation contained in this report may not be suitable for all investors and strictly a personal view and should not be used as a sole judgment for investment. Moreover, although the information contained herein has been obtained from sources believed to be reliable, its accuracy, completeness and reliability cannot be guaranteed. All rights reserved by PT Mega Capital Sekuritas.