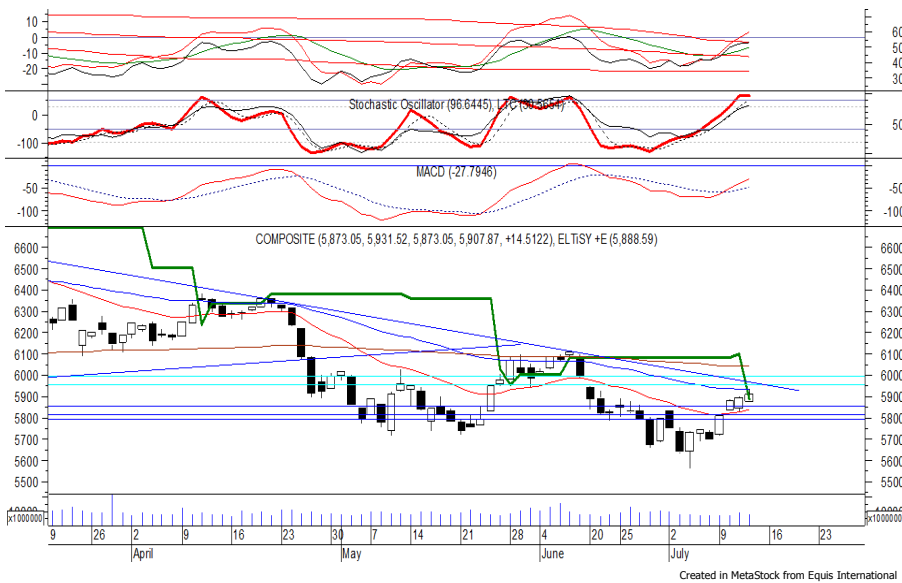


Indeks Harga Saham Gabungan (IHSG)

(IHSG)

Range : 5,855 — 5,950



IHSG kembali ditutup menguat tipis pada perdagangan kemarin berada di level 5,907.

Indeks juga sempat menguji EMA 50, namun masih belum mampu untuk melewatinya. Hal tersebut berpotensi membawa indeks mengalami koreksi menuju support level 5,855.

Stochastic yang mengalami overbought juga berpotensi membawa indeks melemah. Namun jika indeks berbalik menguat, dapat menguji 5,950. Hari ini diperkirakan indeks kembali fluktuatif, melemah terbatas.

Level	Support	Resistance
I	5,855	5,950
II	5,815	5,990
III	5,790	6,040

Top Active		
Code	Close	Freq
PGAS	1,620	10,744
IMAS	3,090	10,072
PTBA	4,230	9,387
KREN	725	8,548
RBMS	150	7,766
INKP	19,400	6,899
BBCA	22,825	6,679
PBRX	545	6,543
TLKM	4,100	6,315
BBTN	2,200	6,248

Top Foreign Buy		
Code	Close	Volume
TLKM	4,100	39,571,600
PGAS	1,620	17,575,300
PTBA	4,230	14,778,800
BBCA	22,825	8,486,600
EXCL	2,790	7,979,900
SSIA	565	7,348,100
MYRX	129	4,796,300
PWON	580	4,775,800
ANTM	860	4,679,900
MAPI	795	3,054,200

Top Foreign Sell		
Code	Close	Volume
BNBR	72	-108,537,800
BRMS	63	-46,514,900
BUMI	230	-29,934,900
BBRI	2,970	-28,539,000
BKSL	108	-17,985,800
ADRO	1,870	-15,376,000
BBTN	2,200	-15,075,800
KRAS	414	-9,651,400
KLBF	1,305	-7,160,600
BBNI	7,025	-6,876,661

Top Leading		
Code	IDX Pts	Chg (%)
BBCA	11.0	2.2
BMRI	4.1	1.6
TLKM	3.6	1.0
BRPT	1.9	6.6
ASII	1.8	0.8

Top Lagging		
Code	IDX Pts	Chg (%)
HMSP	-8.3	-2.1
UNVR	-4.3	-1.3
UNTR	-2.7	-2.4
BBNI	-2.5	-2.1
BBRI	-2.2	-0.7

PT Bank Rakyat Indonesia Persero Tbk

(BBRI) β :

1.35 Price :

2,970 BF:

2,910-2,880



BBRI pada perdagangan kemarin ditutup melemah berada di level IDR 2,970.

Harga tampak belum mampu untuk mematahkan minor downtrend, di mana berpotensi melanjutkan pelemahannya menuju support level IDR 2,910 hingga IDR 2,880.

Stochastic yang mengalami bearish crossover dan keluar dari overbought berpotensi membawa harga melemah.

- Rekomendasi** : Sell on Strength
Exit Level : 3,030-3,000
Bottom Fishing : 2,910-2,880
Buy Back : 3,060

PT Perusahaan Gas Negara Persero T

(PGAS) β :

1.46 Price : 1,620 TP: 1,710



PGAS pada perdagangan kemarin ditutup menguat berada di level IDR 1,620.

Harga tampak kembali melanjutkan konsolidasinya yang terjadi selama sepekan terakhir, dan berpotensi untuk berlanjut menuju resistance level IDR 1,710.

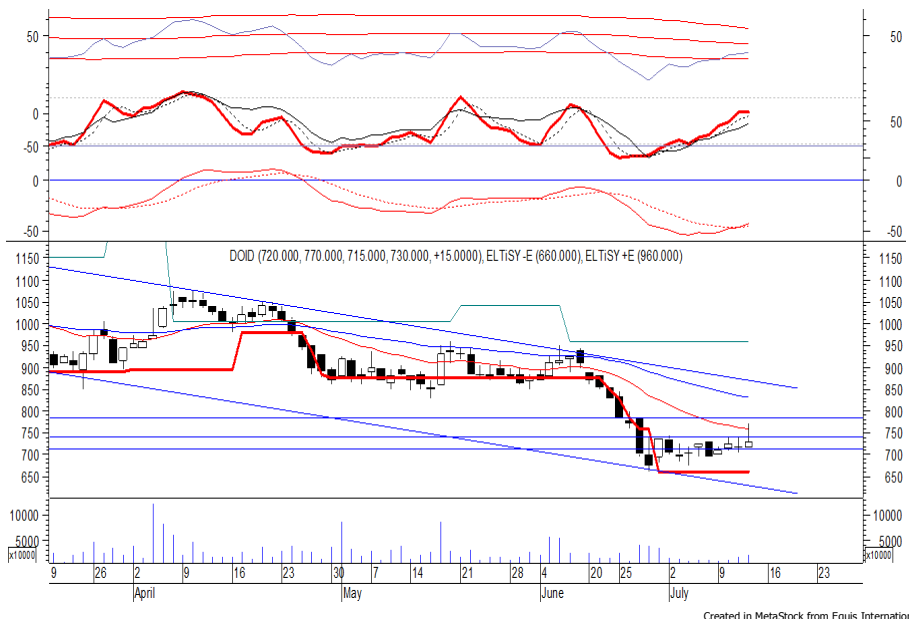
RSI yang mulai bergerak meninggalkan wilayah oversold memberikan peluang terjadinya penguatan dalam jangka pendek.

Rekomendasi : Speculative Buy
Entry Level : 1,600-1,620
Take Profit : 1,710
Stop Loss : 1,565

PT Delta Dunia Makmur Tbk

(DOID) β :

1.29 Price : 730 TP: 760-785



DOID ditutup menguat pada perdagangan kemarin berada di level IDR 730.

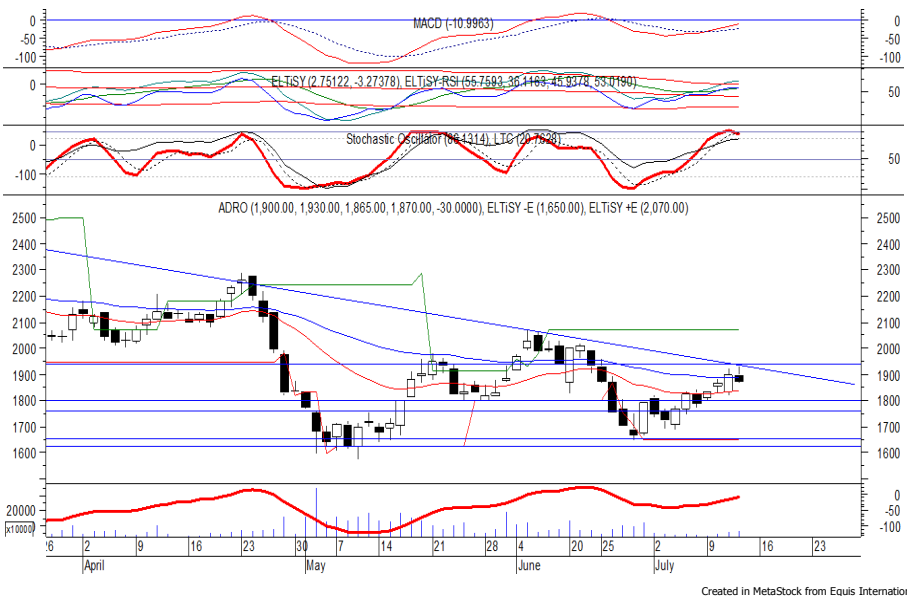
Harga sempat mencoba untuk mengakhiri konsolidasi yang terjadi selama lebih dari 2 pekan terakhir, di mana berpotensi menuju resistance level IDR 760 hingga IDR 785.

MACD yang mengalami golden cross memberikan peluang untuk menguat. Kecuali harga berbalik melemah hingga di bawah IDR 700.

Rekomendasi : Speculative Buy
Entry Level : 715-730
Take Profit : 760-785
Stop Loss : 695

PT Adaro Energy Tbk

(ADRO) β : 1.08 **Price :** 1,870 **BF:** 1,800-1,760



ADRO pada perdagangan kemarin ditutup melemah berada di level IDR 1,870.

Harga berpotensi untuk melanjutkan pelemahannya setelah belum mampu mematahkan kecenderungan melemahnya, di mana berpotensi menuju support level IDR 1,800 hingga IDR 1,760.

Stochastic yang mengindikasikan terjadinya bearish crossover di wilayah overbought berpotensi membawa harga melemah.

- Rekomendasi** : Sell on Strength
- Exit Level** : 1,910-1,890
- Bottom Fishing** : 1,800-1,760
- Buy Back** : 1,950

PT Waskita Beton Precast Tbk

(WSBP) β : 1.07 **Price :** 378 **TP:** 392-398



WSBP ditutup menguat pada perdagangan kemarin berada di level IDR 378.

Harga tampak sedang mencoba untuk bertahan di atas support level IDR 370, di mana berpeluang melanjutkan penguatannya menuju resistance level IDR 392 hingga IDR 398.

MACD yang mengalami golden cross memberikan peluang untuk menguat. Kecuali harga berbalik melemah di bawah IDR 368.

- Rekomendasi** : Trading Buy
- Entry Level** : 374-378
- Take Profit** : 392-398
- Stop Loss** : 366

Keterangan:

- Speculative Buy** : Harga menyentuh support, harga dapat saja meneruskan pelemahan, tetapi berpotensi rebound jika harga gagal break support.
 - Buy** : Harga bergerak rebound meninggalkan support level.
 - Trading Buy** : Harga masih berpotensi naik, tetapi sudah mendekati resistance level.
 - Sell** : Harga telah mencapai resistance level.
- Rekomendasi berdasarkan candlestick berlaku sampai 5 atau 8 hari ke depan (maksimal 10 hari), selebihnya dapat diartikan bahwa formasi candlestick gagal.

Research Division

Danny Eugene	Strategist, Construction, Cement, Automotive	danny.eugene@megasekuritas.id	+62 21 7917 5599	62431
Helen Vincentia	Consumer Goods, Retail	helen.vincentia@megasekuritas.id	+62 21 7917 5599	62035
Fikri Syaryadi	Banking, Telco, Transportation	fikri@megasekuritas.id	+62 21 7917 5599	62035
Adrian M. Priyatna	Property, Hospital	adrian@megasekuritas.id	+62 21 7917 5599	62425
Qolbie Ardie	Economist	qolbie@megasekuritas.id	+62 21 7917 5599	62143
Fadlillah Qudsi	Technical Analyst	fadlillah.qudsi@megasekuritas.id	+62 21 7917 5599	62035

Retail Equity Sales Division

Hendry Kuswari	Head of Sales, Trading & Dealing	hendry@megasekuritas.id	+62 21 7917 5599	62038
Dewi Suryani	Retail Equity Sales	dewi.suryani@megasekuritas.id	+62 21 7917 5599	62441
Brema Setyawan	Retail Equity Sales	brema.setyawan@megasekuritas.id	+62 21 7917 5599	62126
Ety Sulistyowati	Retail Equity Sales	ety.sulistyowati@megasekuritas.id	+62 21 7917 5599	62408
Fadel M. Iqbal	Retail Equity Sales	fadel@megasekuritas.id	+62 21 7917 5599	62164
Andri Sumarno	Retail Equity Sales	andri@megasekuritas.id	+62 21 7917 5599	62045
Harini Citra	Retail Equity Sales	harini@megasekuritas.id	+62 21 7917 5599	62161
Syaifathir Muhammad	Retail Equity Sales	fathir@megasekuritas.id	+62 21 7917 5599	62179

Corporate Equity Sales Division

Rachmadian Iskandar Z	Corporate Equity Sales	rachmadian@megasekuritas.id	+62 21 7917 5599	62402
Ratna Wijayanti	Corporate Equity Sales	ratna.wijayanti@megasekuritas.id	+62 21 7917 5599	62055
Reza Mahendra	Corporate Equity Sales	reza.mahendra@megasekuritas.id	+62 21 7917 5599	62409

Fixed Income Sales & Trading

Tel. +62 7917 5559-62 Fax. +62 21 7917 5965

Investment Banking

Tel. +62 21 7917 5599 Fax. +62 21 7919 3900

Kantor Pusat

 Menara Bank Mega Lt. 2
 Jl. Kapt P. Tendean, Kav 12-14 A
 Jakarta Selatan 12790

Pondok Indah

 Plaza 5 Pondok Indah Blok D No. 15 Lt. 2
 Jl. Margaguna Raya Pondok Indah
 Jakarta Selatan

Kelapa Gading

 Ruko Gading Bukit Indah Lt.2
 Jl. Bukit Gading Raya Blok A No. 26, Kelapa Gading
 Jakarta Utara - 14240

DISCLAIMER

This Document is for information only and for the use of the recipient. It is not to be reproduced or copied or made available to others. Under no circumstances is it to be considered as an offer to sell or solicitation to buy any security. Any recommendation contained in this report may not be suitable for all investors and strictly a personal view and should not be used as a sole judgment for investment. Moreover, although the information contained herein has been obtained from sources believed to be reliable, its accuracy, completeness and reliability cannot be guaranteed. All rights reserved by PT Mega Capital Sekuritas.