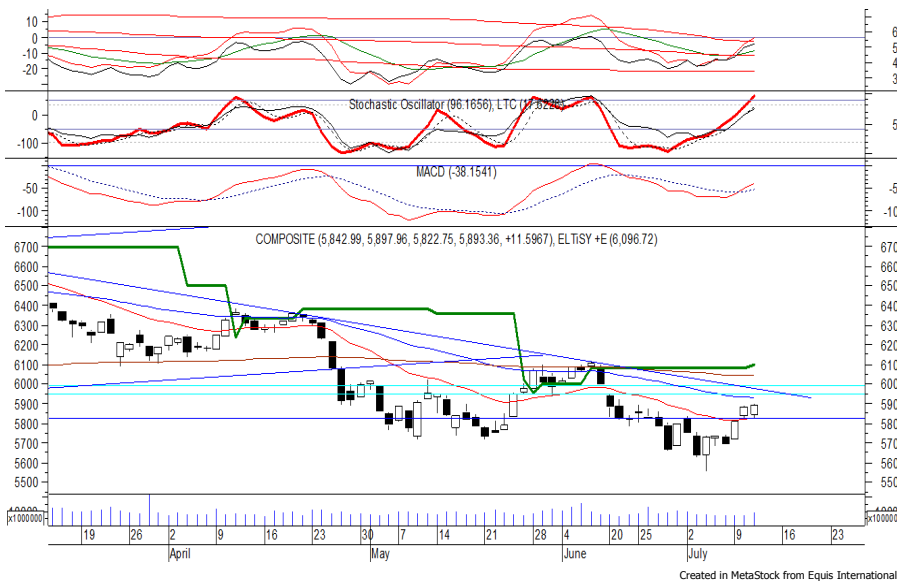


Indeks Harga Saham Gabungan (IHSG)

Range : 5,830 — 5,950



Sempat dibuka melemah di awal perdagangan kemarin, IHSG akhirnya ditutup menguat tipis berada di level 5,893.

Indeks tampak sedang mencoba untuk bertahan di atas EMA 20, di mana berpeluang untuk melanjutkan penguatannya menuju resistance level 5,950. MACD yang mengalami golden cross memberikan peluang untuk menguat, namun jika indeks berbalik melemah dapat menguji support level 5,830. Hari ini diperkirakan indeks kembali fluktuatif cenderung menguat terbatas.

Level	Support	Resistance
I	5,830	5,950
II	5,790	5,990
III	5,750	6,040

Top Active			Top Foreign Buy			Top Foreign Sell			Top Leading		
Code	Close	Freq	Code	Close	Volume	Code	Close	Volume	Code	IDX Pts	Chg (%)
PGAS	1,545	9,934	TLKM	4,060	47,147,509	BUMI	226	-102,055,700	ASII	10.0	4.3
BBRI	2,990	9,865	ADHI	1,565	16,978,200	BNBR	74	-93,072,000	BBCA	9.3	1.9
IMAS	2,800	9,021	ASII	6,625	16,096,663	BKSL	106	-20,034,400	INKP	4.0	4.4
LPPS	101	8,766	PTBA	4,070	13,648,700	PGAS	1,545	-10,174,400	UNVR	2.7	0.9
INKP	19,600	8,443	ANTM	845	13,066,600	FREN	105	-7,265,200	TLKM	2.7	0.7
TLKM	4,060	7,942	RALS	1,290	7,906,800	BNLI	545	-6,946,900	Top Lagging		
KREN	715	7,518	BBTN	2,270	7,893,000	ADRO	1,900	-5,548,100	Code	IDX Pts	Chg (%)
BBCA	22,325	7,381	MEDC	930	6,776,800	BTPS	1,580	-4,321,100	BBRI	-6.6	-2.0
PBRX	550	6,909	ELSA	334	6,263,800	LPKR	392	-3,681,300	BMRI	-4.1	-1.6
TKIM	14,925	6,670	PNLF	214	5,805,900	CTRA	990	-3,601,600	BBNI	-2.1	-1.7
									UNTR	-2.0	-1.8
									INTP	-1.5	-3.2

PT Astra International Tbk

(ASII) β : 1.25 Price : 6,625 TP: 6,825-6,925



ASII mampu ditutup menguat pada perdagangan kemarin setelah sempat dibuka melemah.

Harga berpeluang untuk dapat melanjutkan penguatannya setelah belum mampu melewati support level yang berada di IDR 6,275, di mana berpeluang menuju resistance level IDR 6,825 hingga IDR 6,925.

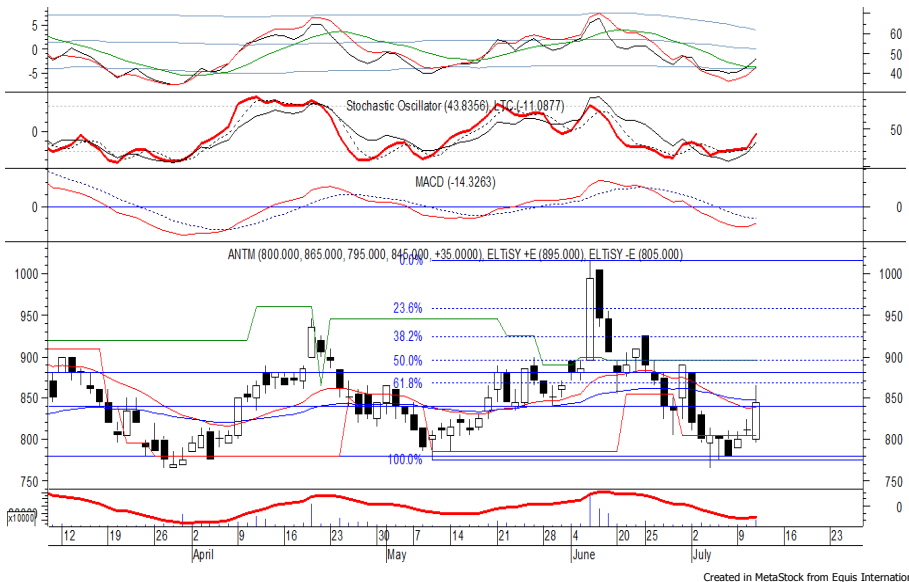
MACD yang mengalami golden cross memberikan peluang untuk menguat.

Rekomendasi : Trading Buy
Entry Level : 6,525-6,625
Take Profit : 6,825-6,925
Stop Loss : 6,400

PT Aneka Tambang T

(ANTM) β :

0.99 Price : 845 TP: 880-895



ANTM sempat dibuka melemah di awal perdagangan kemarin, namun akhirnya mampu ditutup menguat berada di level IDR 845.

Harga tampak sedang mencoba melewati resistance level IDR 840, di mana berpeluang untuk berlanjut menuju level berikutnya di IDR 880 hingga IDR 895.

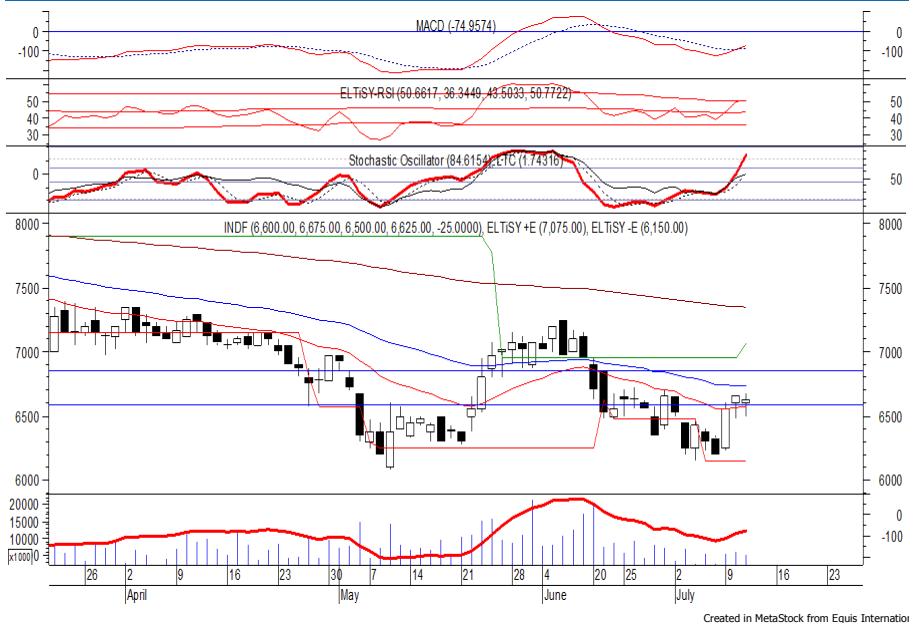
RSI mulai bergerak meninggalkan wilayah oversold dan berpeluang membara harga menguat.

Rekomendasi : Trading Buy
Entry Level : 830-845
Take Profit : 880-895
Stop Loss : 810

PT Indofood Sukses Makmur Tbk

(INDF) β :

1.16 Price : 6,625 TP: 6,850-6,950



INDF ditutup melemah pada perdagangan kemarin berada di level IDR 6,625.

Harga tampak sedang mencoba untuk bertahan di atas EMA 20, di mana berpeluang mengalami penguatan menuju resistance level IDR 6,850 hingga IDR 6,950.

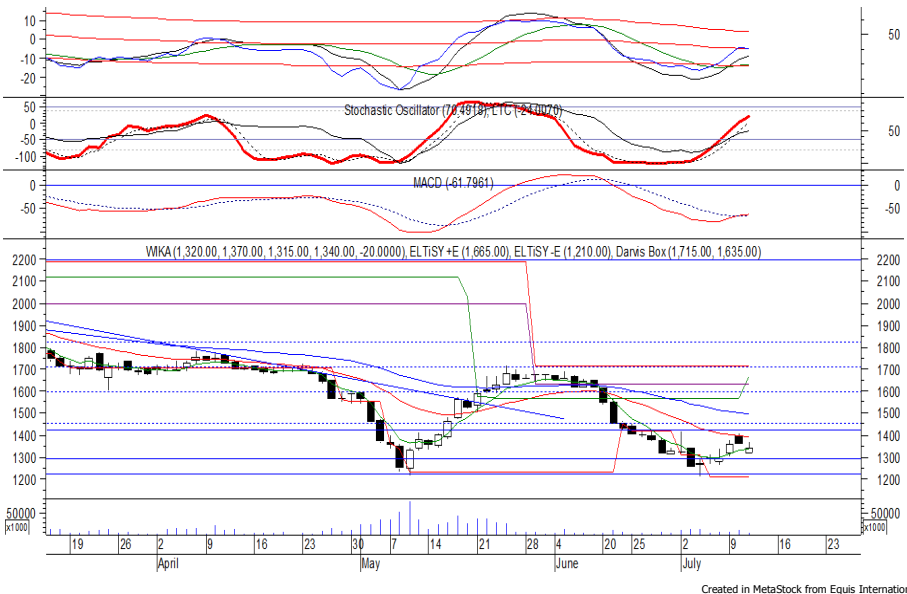
MACD yang mengalami golden cross memberikan peluang untuk menguat. Kecuali harga berbalik melemah hingga di bawah IDR 6,450.

Rekomendasi : Speculative Buy
Entry Level : 6,550-6,625
Take Profit : 6,850-6,950
Stop Loss : 6,425

PT Wijaya Karya Persero Tbk

(WIKA) β :

1.00 Price : 1,340 TP: 1,390-1,420



WIKA ditutup melemah pada perdagangan kemarin berada di level IDR 1,340.

Harga berpotensi menguji support level yang berada di IDR 1,295, yang jika mampu bertahan di (atas) level tersebut, berpeluang untuk rebound menuju resistance level IDR 1,390 hingga IDR 1,420.

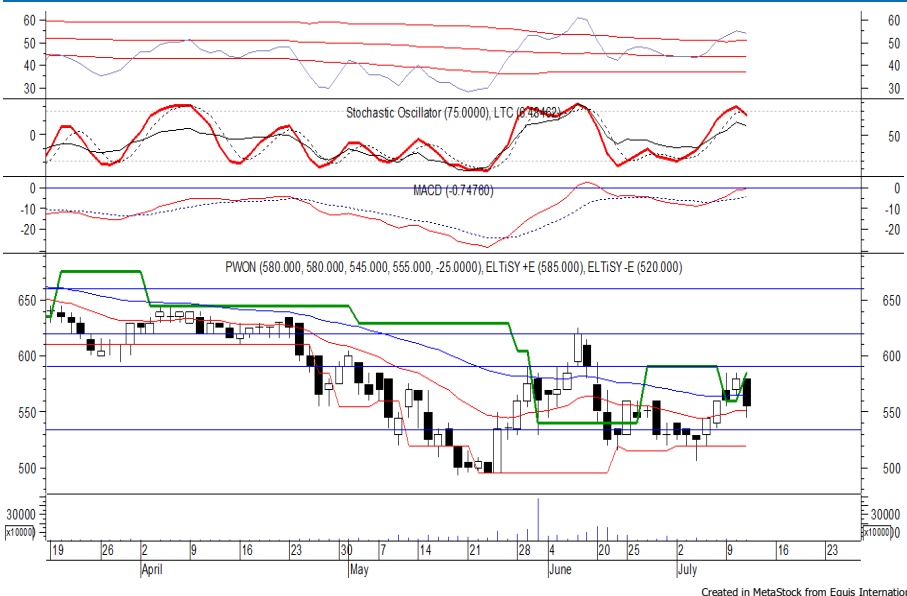
MACD yang mengindikasikan terjadinya golden cross memberikan peluang terjadinya penguatan.

- Rekomendasi** : Buy on Weakness
- Entry Level** : 1,295-1,320
- Take Profit** : 1,390-1,420
- Stop Loss** : 1,260

PT Pakuwon Jati Tbk

(PWON) β :

1.13 Price : 555 BF: 535-520



PWON pada perdagangan kemarin ditutup melemah berada di level IDR 555.

Harga tampak belum mampu untuk melewati resistance level IDR 590, di mana berpotensi melanjutkan pelemahannya menuju support level IDR 535 hingga IDR 520.

Stochastic yang mengalami bearish crossover dan meninggalkan wilayah overbought berpotensi membawa harga melemah. Kecuali harga mampu berbalik menguat hingga di atas IDR 590.

- Rekomendasi** : Sell on Strength
- Exit Level** : 580-570
- Bottom Fishing** : 535-520
- Buy Back** : 595

Keterangan:

- Speculative Buy** : Harga menyentuh support, harga dapat saja meneruskan pelemahan, tetapi berpotensi rebound jika harga gagal break support.
 - Buy** : Harga bergerak rebound meninggalkan support level.
 - Trading Buy** : Harga masih berpotensi naik, tetapi sudah mendekati resistance level.
 - Sell** : Harga telah mencapai resistance level.
- Rekomendasi berdasarkan candlestick berlaku sampai 5 atau 8 hari ke depan (maksimal 10 hari), selebihnya dapat diartikan bahwa formasi candlestick gagal.

Research Division

Danny Eugene	Strategist, Construction, Cement, Automotive	danny.eugene@megasekuritas.id	+62 21 7917 5599	62431
Helen Vincentia	Consumer Goods, Retail	helen.vincentia@megasekuritas.id	+62 21 7917 5599	62035
Fikri Syaryadi	Banking, Telco, Transportation	fikri@megasekuritas.id	+62 21 7917 5599	62035
Adrian M. Priyatna	Property, Hospital	adrian@megasekuritas.id	+62 21 7917 5599	62425
Qolbie Ardie	Economist	qolbie@megasekuritas.id	+62 21 7917 5599	62143
Fadlillah Qudsi	Technical Analyst	fadlillah.qudsi@megasekuritas.id	+62 21 7917 5599	62035

Retail Equity Sales Division

Hendry Kuswari	Head of Sales, Trading & Dealing	hendry@megasekuritas.id	+62 21 7917 5599	62038
Dewi Suryani	Retail Equity Sales	dewi.suryani@megasekuritas.id	+62 21 7917 5599	62441
Brema Setyawan	Retail Equity Sales	brema.setyawan@megasekuritas.id	+62 21 7917 5599	62126
Ety Sulistyowati	Retail Equity Sales	ety.sulistyowati@megasekuritas.id	+62 21 7917 5599	62408
Fadel M. Iqbal	Retail Equity Sales	fadel@megasekuritas.id	+62 21 7917 5599	62164
Andri Sumarno	Retail Equity Sales	andri@megasekuritas.id	+62 21 7917 5599	62045
Harini Citra	Retail Equity Sales	harini@megasekuritas.id	+62 21 7917 5599	62161
Syaifathir Muhammad	Retail Equity Sales	fathir@megasekuritas.id	+62 21 7917 5599	62179

Corporate Equity Sales Division

Rachmadian Iskandar Z	Corporate Equity Sales	rachmadian@megasekuritas.id	+62 21 7917 5599	62402
Ratna Wijayanti	Corporate Equity Sales	ratna.wijayanti@megasekuritas.id	+62 21 7917 5599	62055
Reza Mahendra	Corporate Equity Sales	reza.mahendra@megasekuritas.id	+62 21 7917 5599	62409

Fixed Income Sales & Trading

Tel. +62 7917 5559-62 Fax. +62 21 7917 5965

Investment Banking

Tel. +62 21 7917 5599 Fax. +62 21 7919 3900

Kantor Pusat

 Menara Bank Mega Lt. 2
 Jl. Kapt P. Tendean, Kav 12-14 A
 Jakarta Selatan 12790

Pondok Indah

 Plaza 5 Pondok Indah Blok D No. 15 Lt. 2
 Jl. Margaguna Raya Pondok Indah
 Jakarta Selatan

Kelapa Gading

 Ruko Gading Bukit Indah Lt.2
 Jl. Bukit Gading Raya Blok A No. 26, Kelapa Gading
 Jakarta Utara - 14240

DISCLAIMER

This Document is for information only and for the use of the recipient. It is not to be reproduced or copied or made available to others. Under no circumstances is it to be considered as an offer to sell or solicitation to buy any security. Any recommendation contained in this report may not be suitable for all investors and strictly a personal view and should not be used as a sole judgment for investment. Moreover, although the information contained herein has been obtained from sources believed to be reliable, its accuracy, completeness and reliability cannot be guaranteed. All rights reserved by PT Mega Capital Sekuritas.