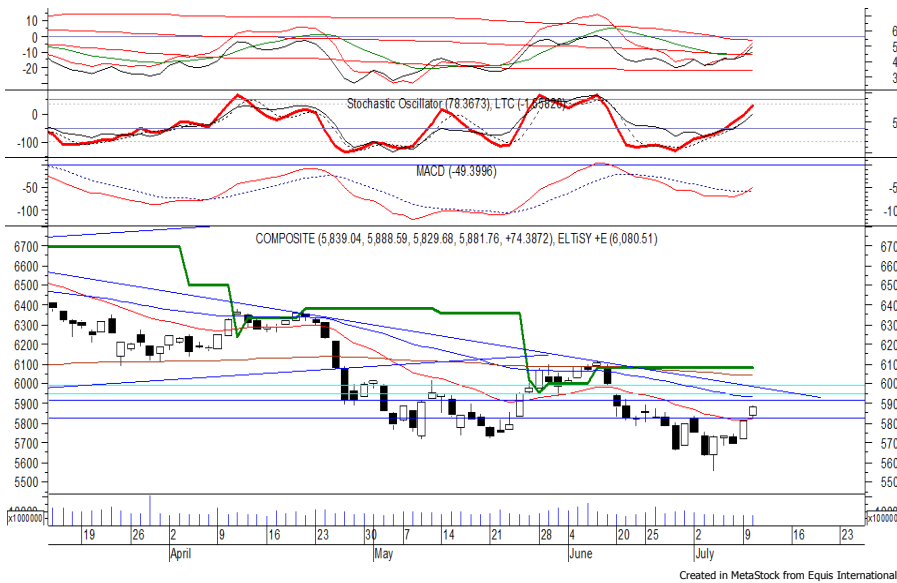


## Indeks Harga Saham Gabungan (IHSG)

(IHSG)

Range : 5,830 — 5,950



IHSG kembali ditutup menguat pada perdagangan kemarin berada di level 5,881.

Indeks tampak sedang bergerak melewati EMA 20, di mana berpeluang untuk melanjutkan penguatannya menuju resistance level terdekat 5,920 hingga 5,950.

MACD yang mengalami golden cross, memberikan peluang untuk kembali menguat. Namun jika indeks berbalik melemah dapat menguji support level 5,830.

Hari ini diperkirakan indeks bergerak fluktuatif cenderung menguat terbatas.

Level	Support	Resistance
I	5,830	5,920
II	5,790	5,950
III	5,750	5,990

Top Active			Top Foreign Buy			Top Foreign Sell			Top Leading		
Code	Close	Freq	Code	Close	Volume	Code	Close	Volume	Code	IDX Pts	Chg (%)
WAPO	86	12,234	TLKM	4,030	24,628,637	TELE	800	-59,900,000	HMSP	13.6	3.5
PGAS	1,585	11,664	BBRI	3,050	18,093,218	SRIL	360	-17,465,800	INKP	5.3	6.1
BBRI	3,050	10,765	PNBN	835	14,533,100	ELSA	336	-11,555,100	UNVR	5.0	1.6
INKP	18,775	9,855	RALS	1,350	7,443,900	EXCL	2,670	-11,014,300	TLKM	4.5	1.3
TKIM	14,900	9,618	ADRO	1,865	7,260,000	IPCC	1,650	-6,659,500	BBRI	4.4	1.3
BBCA	21,900	8,914	PWON	580	6,964,400	BBNI	7,300	-6,523,437	Top Lagging		
TLKM	4,030	8,715	SCMA	2,220	6,595,600	BRPT	1,775	-5,812,700	Code	IDX Pts	Chg (%)
ERAA	2,760	8,488	TRAM	354	6,538,800	MNCN	920	-5,271,000	DSSA	-3.1	-18.0
KREN	730	8,253	SSIA	555	6,519,300	KRAS	412	-5,050,700	PGAS	-1.1	-3.1
BBTN	2,300	7,069	RIMO	142	6,431,700	INDY	3,400	-4,204,700	BRPT	-0.7	-2.2
									SILO	-0.6	-9.1
									KREN	-0.5	-4.0

## PT Erajaya Swasembada Tbk

(ERAA)  $\beta$  :

0.42 Price :

2,760 TP:

2,870-  
2,940



ERAA kembali ditutup menguat pada perdagangan kemarin berada di level IDR 2,760.

Harga tampak sedang bergerak melewati resistance level IDR 2,600 dan/atau mengakhiri konsolidasi yang terjadi selama lebih dari sepekan terakhir. Hal tersebut memberikan peluang untuk berlanjut menuju resistance level IDR 2,870 hingga IDR 2,940. Kecuali harga berbalik melemah hingga di bawah IDR 2,680.

**Rekomendasi** : Trading Buy  
**Entry Level** : 2,730-2,760  
**Take Profit** : 2,870-2,940  
**Stop Loss** : 2,670

## PT AKR Corporindo Tbk

(AKRA)  $\beta$  :

1.29 Price : 4,520 TP: 4,710-4,780



AKRA mampu ditutup menguat pada perdagangan kemarin melanjutkan penguatan yang terjadi sebelumnya.

Harga juga tampak sedang bergerak melewati resistance level IDR 4,470, di mana berpeluang untuk berlanjut menuju level berikutnya di IDR 4,710 hingga IDR 4,780.

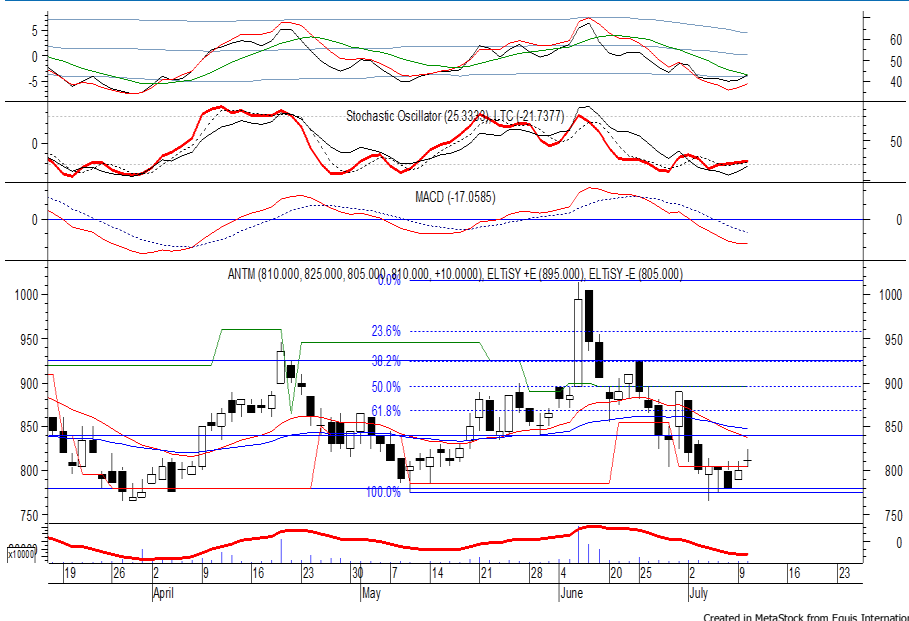
MACD yang mengalami golden cross memberikan peluang untuk menguat. Kecuali harga berbalik melemah di bawah IDR 4,420.

- Rekomendasi** : Speculative Buy
- Entry Level** : 4,480-4,520
- Take Profit** : 4,710-4,780
- Stop Loss** : 4,410

## PT Aneka Tambang T

(ANTM)  $\beta$  :

0.99 Price : 810 TP: 840-855



ANTM pada perdagangan kemarin ditutup menguat berada di level IDR 810.

Harga tampak mengalami rebound dan berpeluang untuk dapat melanjutkan penguatannya menuju resistance level IDR 840 hingga IDR 855.

Stochastic yang mengalami bullish crossover dan bergerak meninggalkan wilayah oversold memberikan peluang untuk kembali menguat.

Kecuali harga berbalik melemah hingga di bawah IDR 790.

- Rekomendasi** : Speculative Buy
- Entry Level** : 800-810
- Take Profit** : 840-855
- Stop Loss** : 785

## PT Bank Negara Indonesia Persero Tbk

(BBNI)  $\beta$  :

1.33 Price : 7,300 TP: 7,525-7,650



BBNI pada perdagangan kemarin ditutup menguat berada di level IDR 7,300.

Harga berpotensi untuk melanjutkan penguatannya dan mengakhiri konsolidasi yang terjadi selama lebih dari sepekan terakhir, menuju resistance level IDR 7,525 hingga IDR 7,650.

MACD yang mengalami golden cross memberikan peluang untuk menguat. Kecuali harga berbalik melemah di bawah IDR 7,150.

**Rekomendasi** : Speculative Buy  
**Entry Level** : 7,200-7,300  
**Take Profit** : 7,525-7,650  
**Stop Loss** : 7,100

## PT Bank Central Asia Tbk

(BBCA)  $\beta$  :

0.94 Price : 21,900 TP: 22,550-22,800



BBCA pada perdagangan kemarin ditutup bertahan di IDR 21,900 setelah sebelumnya sempat bergerak melemah.

Harga berpotensi untuk dapat bergerak menguat menuju resistance level IDR 22,550 hingga IDR 22,800.

MACD yang mengalami golden cross memberikan peluang bagi harga untuk menguat. Namun jika harga berbalik melemah, dapat menguji support level IDR 21,050.

**Rekomendasi** : Trading Buy  
**Entry Level** : 21,700-21,900  
**Take Profit** : 22,550-22,800  
**Stop Loss** : 21,500

### Keterangan:

**Speculative Buy** : Harga menyentuh support, harga dapat saja meneruskan pelemahan, tetapi berpotensi rebound jika harga gagal break support.

**Buy** : Harga bergerak rebound meninggalkan support level.

**Trading Buy** : Harga masih berpotensi naik, tetapi sudah mendekati resistance level.

**Sell** : Harga telah mencapai resistance level.

Rekomendasi berdasarkan candlestick berlaku sampai 5 atau 8 hari ke depan (maksimal 10 hari), selebihnya dapat diartikan bahwa formasi candlestick gagal.

**Research Division**

Danny Eugene	Strategist, Construction, Cement, Automotive	danny.eugene@megasekuritas.id	+62 21 7917 5599	62431
Helen Vincentia	Consumer Goods, Retail	helen.vincentia@megasekuritas.id	+62 21 7917 5599	62035
Fikri Syaryadi	Banking, Telco, Transportation	fikri@megasekuritas.id	+62 21 7917 5599	62035
Adrian M. Priyatna	Property, Hospital	adrian@megasekuritas.id	+62 21 7917 5599	62425
Qolbie Ardie	Economist	qolbie@megasekuritas.id	+62 21 7917 5599	62143
Fadlillah Qudsi	Technical Analyst	fadlillah.qudsi@megasekuritas.id	+62 21 7917 5599	62035

**Retail Equity Sales Division**

Hendry Kuswari	Head of Sales, Trading & Dealing	hendry@megasekuritas.id	+62 21 7917 5599	62038
Dewi Suryani	Retail Equity Sales	dewi.suryani@megasekuritas.id	+62 21 7917 5599	62441
Brema Setyawan	Retail Equity Sales	brema.setyawan@megasekuritas.id	+62 21 7917 5599	62126
Ety Sulistyowati	Retail Equity Sales	ety.sulistyowati@megasekuritas.id	+62 21 7917 5599	62408
Fadel M. Iqbal	Retail Equity Sales	fadel@megasekuritas.id	+62 21 7917 5599	62164
Andri Sumarno	Retail Equity Sales	andri@megasekuritas.id	+62 21 7917 5599	62045
Harini Citra	Retail Equity Sales	harini@megasekuritas.id	+62 21 7917 5599	62161
Syaifathir Muhammad	Retail Equity Sales	fathir@megasekuritas.id	+62 21 7917 5599	62179

**Corporate Equity Sales Division**

Rachmadian Iskandar Z	Corporate Equity Sales	rachmadian@megasekuritas.id	+62 21 7917 5599	62402
Ratna Wijayanti	Corporate Equity Sales	ratna.wijayanti@megasekuritas.id	+62 21 7917 5599	62055
Reza Mahendra	Corporate Equity Sales	reza.mahendra@megasekuritas.id	+62 21 7917 5599	62409

**Fixed Income Sales & Trading**

Tel. +62 7917 5559-62 Fax. +62 21 7917 5965

**Investment Banking**

Tel. +62 21 7917 5599 Fax. +62 21 7919 3900

**Kantor Pusat**

 Menara Bank Mega Lt. 2  
 Jl. Kapt P. Tendean, Kav 12-14 A  
 Jakarta Selatan 12790

**Pondok Indah**

 Plaza 5 Pondok Indah Blok D No. 15 Lt. 2  
 Jl. Margaguna Raya Pondok Indah  
 Jakarta Selatan

**Kelapa Gading**

 Ruko Gading Bukit Indah Lt.2  
 Jl. Bukit Gading Raya Blok A No. 26, Kelapa Gading  
 Jakarta Utara - 14240

**DISCLAIMER**

This Document is for information only and for the use of the recipient. It is not to be reproduced or copied or made available to others. Under no circumstances is it to be considered as an offer to sell or solicitation to buy any security. Any recommendation contained in this report may not be suitable for all investors and strictly a personal view and should not be used as a sole judgment for investment. Moreover, although the information contained herein has been obtained from sources believed to be reliable, its accuracy, completeness and reliability cannot be guaranteed. All rights reserved by PT Mega Capital Sekuritas.