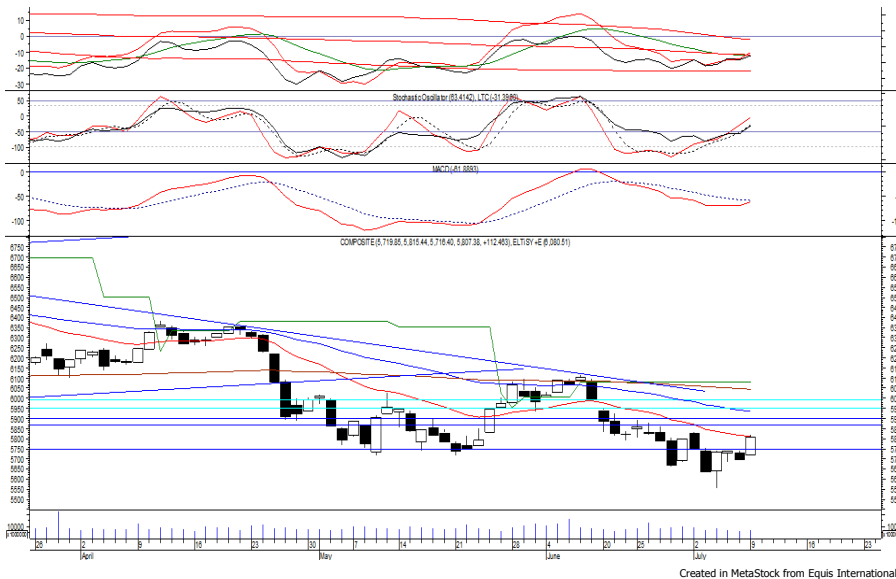


Indeks Harga Saham Gabungan (IHSG)

(IHSG)

Range : 5,745 — 5,870



IHSG pada perdagangan kemarin ditutup menguat berada di level 5,807.

Indeks berpeluang untuk melanjutkan penguatannya setelah bergerak melewati resistance level yang berada di 5,745, di mana berpeluang menuju level berikutnya di 5,870.

MACD yang mengindikasikan terjadinya golden cross, memberikan peluang untuk menguat.

Hari ini diperkirakan indeks bergerak fluktuatif cenderung menguat terbatas.

Level	Support	Resistance
I	5,745	5,870
II	5,690	5,900
III	5,665	5,950

Top Active		
Code	Close	Freq
TRUK	610	11,734
BBRI	3,010	11,023
PGAS	1,635	10,491
TNCA	204	10,184
BBCA	21,900	9,179
TLKM	3,980	8,744
KREN	760	7,873
TARA	825	5,944
ELSA	352	5,801
BHIT	108	5,779

Top Foreign Buy		
Code	Close	Volume
BBRI	3,010	30,682,500
TLKM	3,980	30,531,900
PGAS	1,635	9,576,900
DMAS	129	9,005,100
PWON	560	6,280,100
BTPS	1,585	6,130,800
MEDC	965	5,764,894
LEAD	84	5,260,300
BRMS	64	4,738,800
BNLI	555	4,150,900

Top Foreign Sell		
Code	Close	Volume
IPCC	1,715	-14,490,400
BMRI	6,425	-12,141,100
BBTN	2,330	-7,198,200
LPKR	372	-6,724,400
SMCB	650	-6,261,100
ADHI	1,590	-5,971,200
MNCN	895	-5,819,800
WTON	370	-5,467,900
WSKT	1,845	-5,323,100
BEST	230	-4,968,900

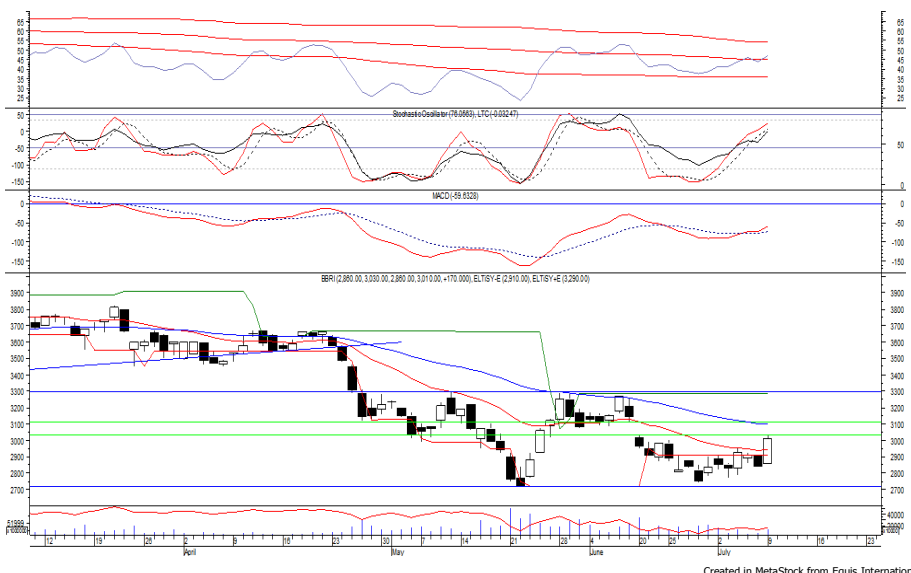
Top Leading		
Code	IDX Pts	Chg (%)
BBCA	21.4	4.7
BBRI	18.6	6.0
TLKM	10.9	3.1
BMRI	5.2	2.0
UNVR	4.4	1.4

Top Lagging		
Code	IDX Pts	Chg (%)
UNTR	-3.3	-2.9
JKON	-0.9	-11.3
LPPF	-0.6	-2.6
BTEK	-0.5	-10.0
POWR	-0.4	-2.6

PT Bank Rakyat Indonesia Persero Tbk

(BBRI) β :

1.35 Price : 3,010 TP: 3,110-3,150



BBRI ditutup menguat pada perdagangan kemarin berada di level IDR 3,010.

Harga tampak sedang bergerak melewati resistance level IDR 2,910, di mana berpeluang untuk berlanjut menuju level berikutnya di IDR 3,110 hingga IDR 3,150.

MACD yang mengalami golden cross memberikan peluang terjadinya penguatan. Kecuali harga berbalik melemah di bawah IDR 2,950.

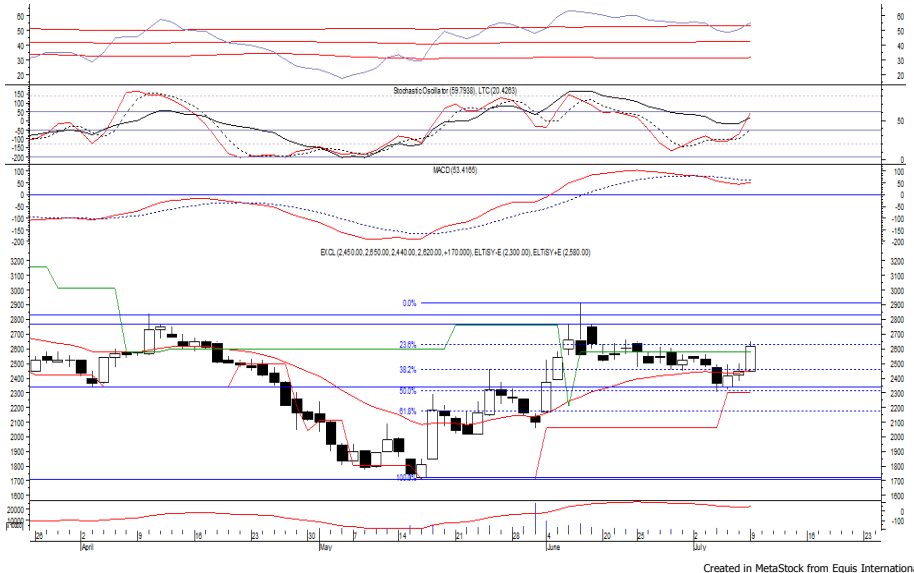
- Rekomendasi** : Trading Buy
- Entry Level** : 2,970-3,010
- Take Profit** : 3,110-3,150
- Stop Loss** : 2,940

PT XL Axiata Tbk

(EXCL) β :

1.06 Price : 2,620

TP: 2,760-2,830



EXCL kembali ditutup menguat pada perdagangan kemarin berada di level IDR 2,620.

Harga berpotensi untuk berlanjut setelah bergerak melewati resistance level IDR 2,580, di mana berpotensi menuju level berikutnya di IDR 2,760 hingga IDR 2,830. Stochastic berada pada kecenderungan menguat. Namun jika harga berbalik melemah dapat menguji support level di IDR 2,440.

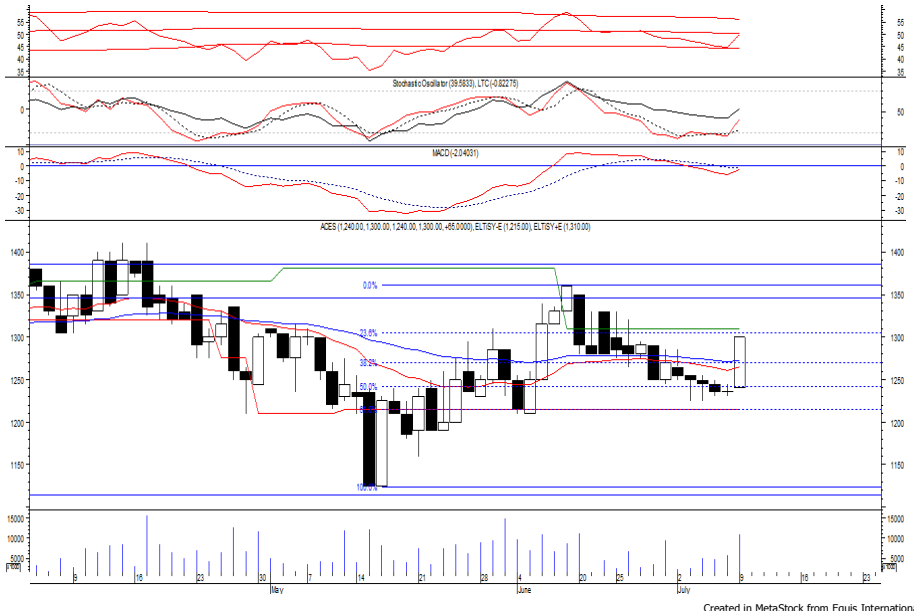
Rekomendasi : Trading Buy
Entry Level : 2,580-2,620
Take Profit : 2,760-2,830
Stop Loss : 2,540

PT Ace Hardware Indonesia Tbk

(ACES) β :

0.86 Price : 1,300

TP: 1,345-1,360



ACES mampu ditutup menguat pada perdagangan kemarin mengakhiri pelemahan yang terjadi selama sepekan terakhir.

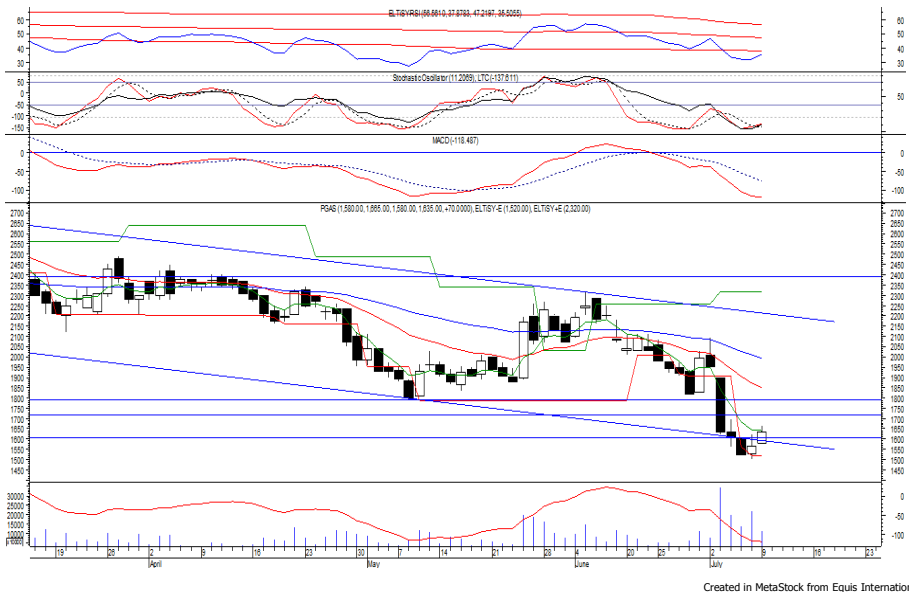
Harga berpotensi untuk melanjutkan penguatannya setelah bergerak melewati EMA 50, di mana berpotensi menuju resistance level IDR 1,345 hingga IDR 1,360.

Stochastic yang mengalami bullish crossover memberikan peluang untuk menguat.

Rekomendasi : Trading Buy
Entry Level : 1,285-1,300
Take Profit : 1,345-1,360
Stop Loss : 1,265

PT Perusahaan Gas Negara Persero T

(PGAS) β : 1.46 Price : 1,635 TP: 1,720-1,790



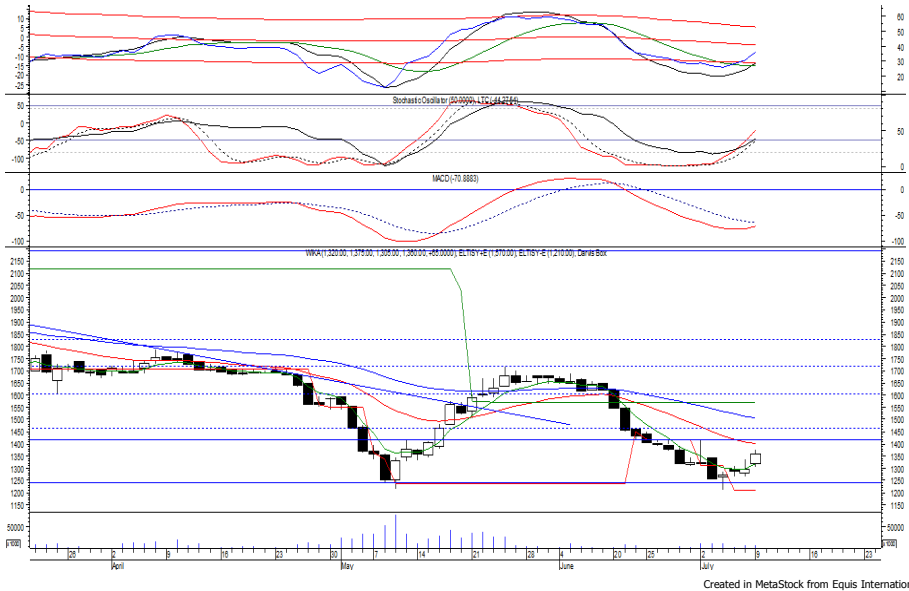
PGAS pada perdagangan kemarin mampu ditutup menguat berada di IDR 1,635.

Harga berpotensi untuk melanjutkan rebound yang terjadi dan bergerak menuju resistance level IDR 1,720 hingga IDR 1,790. Stochastic yang mengindikasikan bullish crossover di wilayah oversold memberikan peluang untuk menguat. Kecuali harga berbalik melemah di bawah IDR 1,595.

Rekomendasi : Speculative Buy
Entry Level : 1,615-1,635
Take Profit : 1,720-1,790
Stop Loss : 1,590/1,575

PT Wijaya Karya Persero Tbk

(WIKA) β : 1.00 Price : 1,360 TP: 1,420-1,440



WIKA kembali ditutup menguat pada perdagangan kemarin berada di level IDR 1,360.

Harga berpotensi untuk melanjutkan rebound yang terjadi dan bergerak menuju resistance level IDR 1,420 hingga IDR 1,440.

RSI yang mulai bergerak meninggalkan wilayah oversold memberikan peluang untuk menguat. Kecuali harga berbalik melemah di bawah IDR 1,320.

Rekomendasi : Trading Buy
Entry Level : 1,340-1,360
Take Profit : 1,420-1,440
Stop Loss : 1,315

Keterangan:

Speculative Buy : Harga menyentuh support, harga dapat saja meneruskan pelemahan, tetapi berpotensi rebound jika harga gagal break support.

Buy : Harga bergerak rebound meninggalkan support level.

Trading Buy : Harga masih berpotensi naik, tetapi sudah mendekati resistance level.

Sell : Harga telah mencapai resistance level.

Rekomendasi berdasarkan candlestick berlaku sampai 5 atau 8 hari ke depan (maksimal 10 hari), selebihnya dapat diartikan bahwa formasi candlestick gagal.

Research Division

Danny Eugene	Strategist, Construction, Cement, Automotive	danny.eugene@megasekuritas.id	+62 21 7917 5599	62431
Helen Vincentia	Consumer Goods, Retail	helen.vincentia@megasekuritas.id	+62 21 7917 5599	62035
Fikri Syaryadi	Banking, Telco, Transportation	fikri@megasekuritas.id	+62 21 7917 5599	62035
Adrian M. Priyatna	Property, Hospital	adrian@megasekuritas.id	+62 21 7917 5599	62425
Qolbie Ardie	Economist	qolbie@megasekuritas.id	+62 21 7917 5599	62143
Fadlillah Qudsi	Technical Analyst	fadlillah.qudsi@megasekuritas.id	+62 21 7917 5599	62035

Retail Equity Sales Division

Hendry Kuswari	Head of Sales, Trading & Dealing	hendry@megasekuritas.id	+62 21 7917 5599	62038
Dewi Suryani	Retail Equity Sales	dewi.suryani@megasekuritas.id	+62 21 7917 5599	62441
Brema Setyawan	Retail Equity Sales	brema.setyawan@megasekuritas.id	+62 21 7917 5599	62126
Ety Sulistyowati	Retail Equity Sales	ety.sulistyowati@megasekuritas.id	+62 21 7917 5599	62408
Fadel M. Iqbal	Retail Equity Sales	fadel@megasekuritas.id	+62 21 7917 5599	62164
Andri Sumarno	Retail Equity Sales	andri@megasekuritas.id	+62 21 7917 5599	62045
Harini Citra	Retail Equity Sales	harini@megasekuritas.id	+62 21 7917 5599	62161
Syaifathir Muhammad	Retail Equity Sales	fathir@megasekuritas.id	+62 21 7917 5599	62179

Corporate Equity Sales Division

Rachmadian Iskandar Z	Corporate Equity Sales	rachmadian@megasekuritas.id	+62 21 7917 5599	62402
Ratna Wijayanti	Corporate Equity Sales	ratna.wijayanti@megasekuritas.id	+62 21 7917 5599	62055
Reza Mahendra	Corporate Equity Sales	reza.mahendra@megasekuritas.id	+62 21 7917 5599	62409

Fixed Income Sales & Trading

Tel. +62 7917 5559-62 Fax. +62 21 7917 5965

Investment Banking

Tel. +62 21 7917 5599 Fax. +62 21 7919 3900

Kantor Pusat

 Menara Bank Mega Lt. 2
 Jl. Kapt P. Tendean, Kav 12-14 A
 Jakarta Selatan 12790

Pondok Indah

 Plaza 5 Pondok Indah Blok D No. 15 Lt. 2
 Jl. Margaguna Raya Pondok Indah
 Jakarta Selatan

Kelapa Gading

 Ruko Gading Bukit Indah Lt.2
 Jl. Bukit Gading Raya Blok A No. 26, Kelapa Gading
 Jakarta Utara - 14240

DISCLAIMER

This Document is for information only and for the use of the recipient. It is not to be reproduced or copied or made available to others. Under no circumstances is it to be considered as an offer to sell or solicitation to buy any security. Any recommendation contained in this report may not be suitable for all investors and strictly a personal view and should not be used as a sole judgment for investment. Moreover, although the information contained herein has been obtained from sources believed to be reliable, its accuracy, completeness and reliability cannot be guaranteed. All rights reserved by PT Mega Capital Sekuritas.