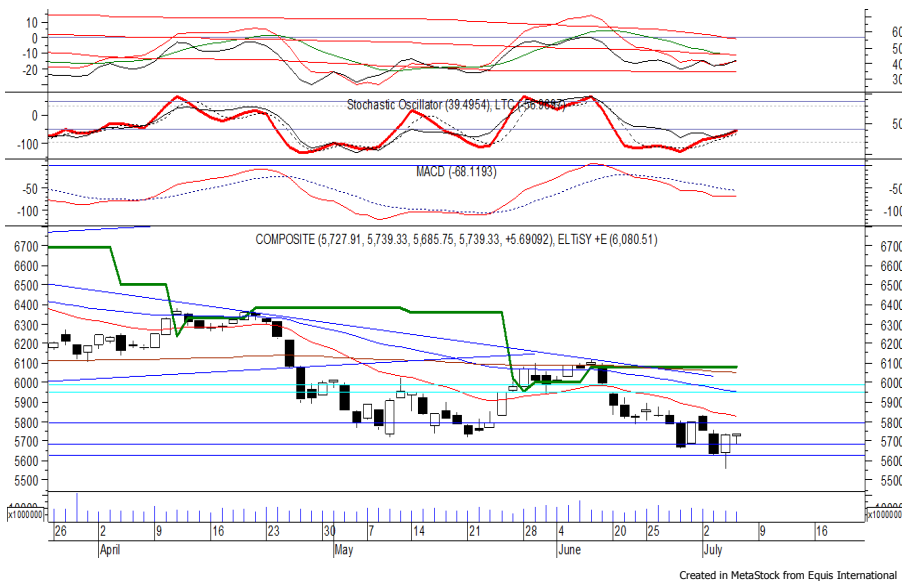


Indeks Harga Saham Gabungan (IHSG)

Range : 5,680 — 5,790



IHSG pada perdagangan kemarin ditutup menguat tips berada di level 5,739.

Indeks tampak mengalami konsolidasi dan berpotensi untuk berlanjut dengan bergerak menguji support level 5,680.

MACD berada pada kecenderungan melemah, namun stochastic yang cenderung menguat berpeluang menghambat laju pelemahan indeks yang jika berbalik menguat dapat menguji resistance level 5,790.

Hari ini diperkirakan indeks kembali fluktuatif cenderung melemah terbatas.

Level	Support	Resistance
I	5,680	5,790
II	5,630	5,835
III	5,585	5,880

Top Active			Top Foreign Buy			Top Foreign Sell			Top Leading		
Code	Close	Freq	Code	Close	Volume	Code	Close	Volume	Code	IDX Pts	Chg (%)
IMAS	2,660	21,198	TLKM	3,830	18,935,000	AMRT	720	-58,400,300	TLKM	6.3	1.9
SWAT	195	14,062	PTBA	4,000	7,229,000	PGAS	1,525	-40,214,300	UNTR	3.8	3.6
PGAS	1,525	13,081	TRAM	338	6,916,700	BBTN	2,250	-24,830,600	INTP	2.6	6.2
KREN	760	9,694	ANTM	800	5,907,800	SSIA	520	-24,392,700	CPIN	2.4	4.5
BBTN	2,250	7,732	INKP	17,150	5,636,900	KIJA	212	-13,252,000	TOPS	2.0	7.9
BBRI	2,910	6,810	PWON	545	5,385,500	BTPS	1,580	-12,621,400	Top Lagging		
TARA	800	6,724	RALS	1,355	5,003,500	WSKT	1,785	-11,704,900	Code	IDX Pts	Chg (%)
TLKM	3,830	6,658	BHIT	108	2,721,800	MAPI	820	-9,748,100	HMSP	-9.4	-2.3
IKAI	490	5,779	IHKP	282	2,675,200	BBNI	7,100	-8,215,800	TPIA	-3.6	-4.1
INDY	3,450	5,716	INDY	3,450	2,659,700	WTON	386	-6,533,900	BMRI	-3.1	-1.1
									BBRI	-2.2	-0.7
									BBTN	-2.1	-8.9

PT Timah Tbk (TINS)

β : 1.03 Price : 815 TP: 845-860



Sempat dibuka menguat di awal perdagangan kemarin, TINS akhirnya ditutup melemah tipis di IDR 815.

Harga tampak sedang mengalami konsolidasi selama beberapa hari terakhir, dan sempat menguji support level IDR 785.

Stochastic yang bergerak meninggalkan wilayah oversold memberikan peluang untuk menguat. Kecuali harga kembali melemah hingga di bawah IDR 785.

Rekomendasi : Speculative Buy
Entry Level : 800-815
Take Profit : 845-860
Stop Loss : 780

PT Trada Alam Minera Tbk

(TRAM) β :

1.51 Price : 338 TP: 354-362



TRAM kembali ditutup menguat pada perdagangan kemarin berada di level IDR 338.

Harga tampak sedang bergerak melewati resistance level IDR 328, di mana berpeluang untuk berlanjut menuju level berikutnya di IDR 354 hingga IDR 362.

Stochastic yang mengalami bullish crossover memberikan peluang terjadinya penguatan dalam jangka pendek.

Rekomendasi : Trading Buy
Entry Level : 334-338
Take Profit : 354-362
Stop Loss : 326

PT Harum Energy Tbk

(HRUM) β :

1.39 Price : 2,530 TP: 2,630-2,690



HRUM mampu ditutup menguat pada perdagangan kemarin berada di IDR 2,530.

Harga berpeluang untuk melanjutkan rebound yang terjadi dan bergerak menuju resistance level IDR 2,630 hingga IDR 2,690.

Stochastic yang mengalami bullish crossover memberikan peluang terjadinya penguatan.

Kecuali harga berbalik melemah hingga di bawah IDR 2,480.

Rekomendasi : Trading Buy
Entry Level : 2,500-2,530
Take Profit : 2,630-2,690
Stop Loss : 2,470

PT Hanjaya Mandala Sampoerna Tbk

(HMSP) β : 1.45 Price : 3,760 BF: 3,650-3,560



Sempat dibuka menguat di awal perdagangan kemarin, HMSP akhirnya ditutup melemah berada di level IDR 3,760.

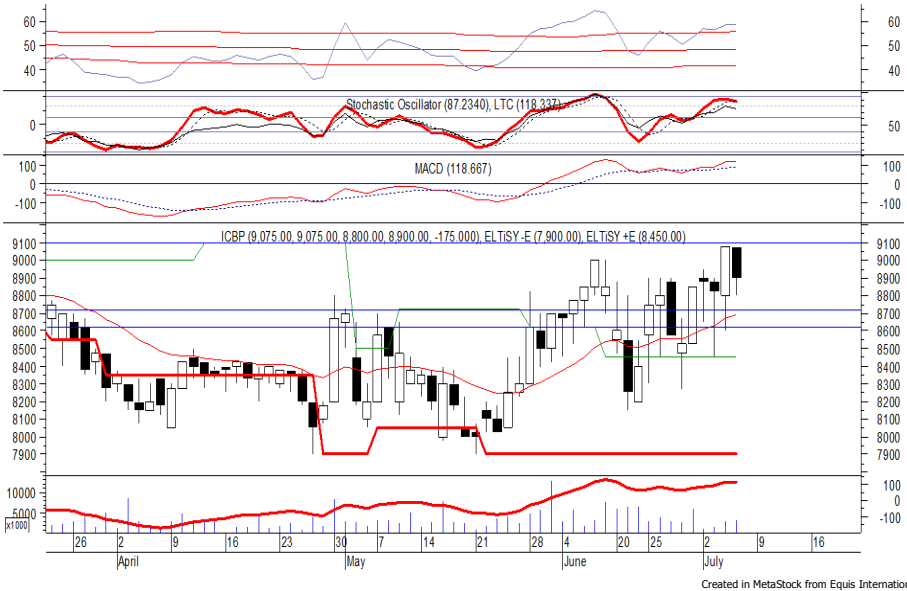
Harga juga sempat menguji resistance level IDR 3,900, namun belum mampu untuk melewatinya.

Hal tersebut berpotensi membawa harga kembali mengalami pelemahan menuju support level IDR 3,650 hingga IDR 3,560. Kecuali harga mampu berbalik menguat di atas IDR 3,900.

- Rekomendasi** : Sell on Strength
- Exit Level** : 3,850-3,800
- Bottom Fishing** : 3,650-3,560
- Buy Back** : 3,920

PT Indofood CBP Sukses Makmur Tbk

(ICBP) β : 1.21 Price : 8,900 BF: 8,725-8,625



ICBP ditutup melemah pada perdagangan kemarin berada di level IDR 8,900.

Harga tampak belum mampu untuk melewati resistance level IDR 9,100, di mana berpotensi melanjutkan pelemahannya menuju support level IDR 8,725 hingga IDR 8,625.

Stochastic yang mengindikasikan terjadinya bearish crossover di wilayah overbought berpotensi membawa harga melemah. Kecuali harga mampu menguat hingga di atas IDR 9,100.

- Rekomendasi** : Sell on Strength
- Exit Level** : 9,050-8,975
- Bottom Fishing** : 8,725-8,625
- Buy Back** : 9,150

Keterangan:

- Speculative Buy** : Harga menyentuh support, harga dapat saja meneruskan pelemahan, tetapi berpotensi rebound jika harga gagal break support.
 - Buy** : Harga bergerak rebound meninggalkan support level.
 - Trading Buy** : Harga masih berpotensi naik, tetapi sudah mendekati resistance level.
 - Sell** : Harga telah mencapai resistance level.
- Rekomendasi berdasarkan candlestick berlaku sampai 5 atau 8 hari ke depan (maksimal 10 hari), selebihnya dapat diartikan bahwa formasi candlestick gagal.

Research Division

Danny Eugene	Strategist, Construction, Cement, Automotive	danny.eugene@megasekuritas.id	+62 21 7917 5599	62431
Helen Vincentia	Consumer Goods, Retail	helen.vincentia@megasekuritas.id	+62 21 7917 5599	62035
Fikri Syaryadi	Banking, Telco, Transportation	fikri@megasekuritas.id	+62 21 7917 5599	62035
Adrian M. Priyatna	Property, Hospital	adrian@megasekuritas.id	+62 21 7917 5599	62425
Qolbie Ardie	Economist	qolbie@megasekuritas.id	+62 21 7917 5599	62143
Fadlillah Qudsi	Technical Analyst	fadlillah.qudsi@megasekuritas.id	+62 21 7917 5599	62035

Retail Equity Sales Division

Hendry Kuswari	Head of Sales, Trading & Dealing	hendry@megasekuritas.id	+62 21 7917 5599	62038
Dewi Suryani	Retail Equity Sales	dewi.suryani@megasekuritas.id	+62 21 7917 5599	62441
Brema Setyawan	Retail Equity Sales	brema.setyawan@megasekuritas.id	+62 21 7917 5599	62126
Ety Sulistyowati	Retail Equity Sales	ety.sulistyowati@megasekuritas.id	+62 21 7917 5599	62408
Fadel M. Iqbal	Retail Equity Sales	fadel@megasekuritas.id	+62 21 7917 5599	62164
Andri Sumarno	Retail Equity Sales	andri@megasekuritas.id	+62 21 7917 5599	62045
Harini Citra	Retail Equity Sales	harini@megasekuritas.id	+62 21 7917 5599	62161
Syaifathir Muhammad	Retail Equity Sales	fathir@megasekuritas.id	+62 21 7917 5599	62179

Corporate Equity Sales Division

Rachmadian Iskandar Z	Corporate Equity Sales	rachmadian@megasekuritas.id	+62 21 7917 5599	62402
Ratna Wijayanti	Corporate Equity Sales	ratna.wijayanti@megasekuritas.id	+62 21 7917 5599	62055
Reza Mahendra	Corporate Equity Sales	reza.mahendra@megasekuritas.id	+62 21 7917 5599	62409

Fixed Income Sales & Trading

Tel. +62 7917 5559-62 Fax. +62 21 7917 5965

Investment Banking

Tel. +62 21 7917 5599 Fax. +62 21 7919 3900

Kantor Pusat

 Menara Bank Mega Lt. 2
 Jl. Kapt P. Tendean, Kav 12-14 A
 Jakarta Selatan 12790

Pondok Indah

 Plaza 5 Pondok Indah Blok D No. 15 Lt. 2
 Jl. Margaguna Raya Pondok Indah
 Jakarta Selatan

Kelapa Gading

 Ruko Gading Bukit Indah Lt.2
 Jl. Bukit Gading Raya Blok A No. 26, Kelapa Gading
 Jakarta Utara - 14240

DISCLAIMER

This Document is for information only and for the use of the recipient. It is not to be reproduced or copied or made available to others. Under no circumstances is it to be considered as an offer to sell or solicitation to buy any security. Any recommendation contained in this report may not be suitable for all investors and strictly a personal view and should not be used as a sole judgment for investment. Moreover, although the information contained herein has been obtained from sources believed to be reliable, its accuracy, completeness and reliability cannot be guaranteed. All rights reserved by PT Mega Capital Sekuritas.