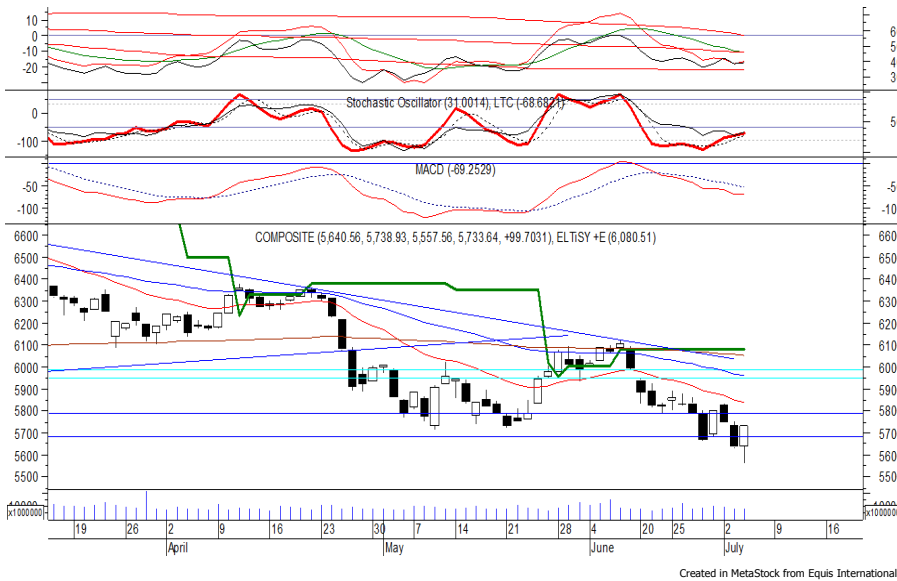


Indeks Harga Saham Gabungan (IHSG)

(IHSG)

Range : 5,680 — 5,790



IHSG mampu ditutup menguat pada perdagangan kemarin berada di level 5,733.

Indeks tampak kembali bergerak di atas resistance level 5,680, di mana berpeluang untuk berlanjut menuju level berikutnya di 5,790.

Stochastic yang bergerak meninggalkan wilayah oversold memberikan peluang untuk menguat. Namun jika indeks berbalik melemah dapat menguji kembali 5,680.

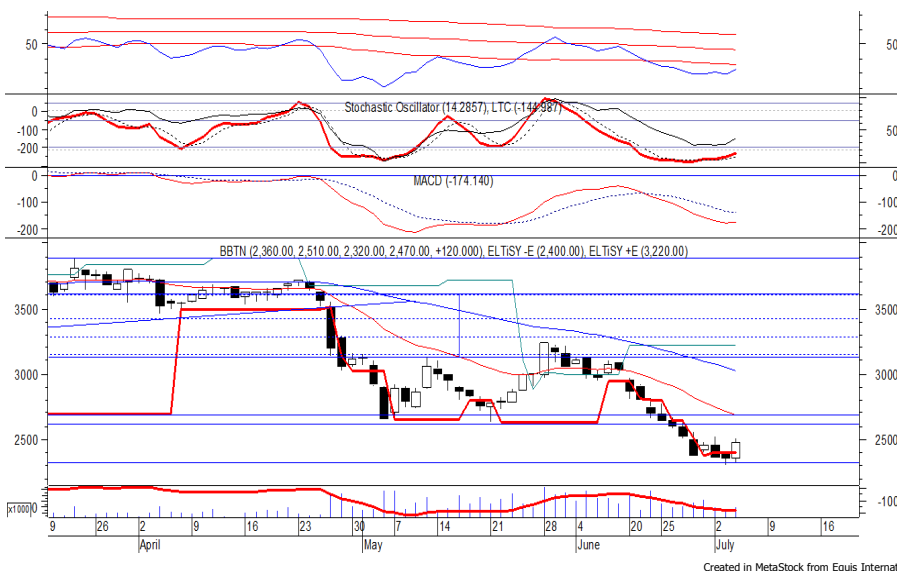
Hari ini diperkirakan indeks kembali fluktuatif cenderung menguat terbatas.

Level	Support	Resistance
I	5,680	5,790
II	5,630	5,835
III	5,585	5,880

Top Active			Top Foreign Buy			Top Foreign Sell			Top Leading		
Code	Close	Freq	Code	Close	Volume	Code	Close	Volume	Code	IDX Pts	Chg (%)
SWAT	198	57,832	SWAT	198	25,873,700	PGAS	1,610	-63,030,600	HMSP	20.9	5.5
IMAS	2,620	18,773	BTPS	1,585	15,161,600	BUMI	208	-32,941,700	BBCA	13.7	3.0
PGAS	1,610	15,665	TLKM	3,760	13,458,700	BEST	228	-17,049,900	UNVR	12.3	4.0
WAPO	94	12,671	KREN	755	10,036,600	MYRX	128	-11,569,400	BMRI	11.4	4.4
LEAD	75	11,866	BBTN	2,470	7,300,200	KIJA	210	-10,579,500	BBRI	11.0	3.5
BBRI	2,930	10,714	EXCL	2,360	6,700,900	PWON	525	-7,759,000	Top Lagging		
TKIM	13,575	10,662	BKSL	101	6,209,100	WSKT	1,835	-6,465,121	Code	IDX Pts	Chg (%)
INKP	16,775	10,194	WSBP	354	5,977,100	WIKA	1,270	-6,425,300	INKP	-3.6	-4.1
KREN	755	10,013	PTBA	4,000	5,488,800	ASII	6,250	-4,253,800	TKIM	-1.7	-4.4
DYAN	57	7,195	DMAS	128	4,972,700	BBNI	7,200	-4,034,500	EXCL	-1.2	-5.2
									RODA	-1.0	-17.7
									BRPT	-0.9	-3.0

PT Bank Tabungan Negara Persero Tbk

(BBTN) β : 1.44 Price : 2,470 TP: 2,610-2,680



BBTN pada perdagangan kemarin ditutup menguat berada di level IDR 2,470.

Harga berpeluang untuk dapat melanjutkan penguatannya dan bergerak menuju resistance level di IDR 2,610 hingga IDR 2,680.

Stochastic yang mengalami bullish crossover memberikan peluang untuk menguat. Kecuali harga berbalik melemah hingga di bawah IDR 2,400.

Rekomendasi : Speculative Buy
Entry Level : 2,450-2,470
Take Profit : 2,610-2,680
Stop Loss : 2,390

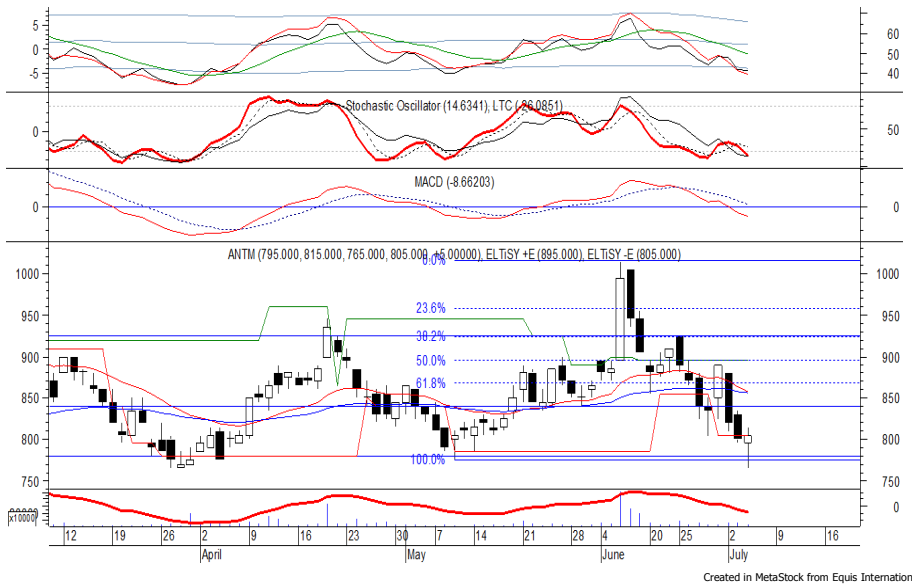
PT Aneka Tambang T

(ANTM) β :

0.93 Price :

805

TP: 830-840



ANTM ditutup menguat pada perdagangan kemarin berada di level IDR 805.

Harga juga sempat mencoba untuk melewati support level yang berada di IDR 780, namun belum mampu. Hal tersebut memberikan peluang bagi ANTM untuk mengalami rebound menuju resistance level 830 hingga IDR 840. *Spinning top* yang terbentuk pada candle berpotensi membawahi harga menguat.

Rekomendasi : Speculative Buy
Entry Level : 795-805
Take Profit : 830-840
Stop Loss : 775

PT Indika Energy Tbk

(INDY) β :

1.01 Price :

3,450-3,530



INDY ditutup menguat pada perdagangan kemarin berada di level IDR 3,320.

Harga berpotensi untuk dapat melanjutkan penguatannya setelah mampu kembali berada di atas IDR 3,280, di mana berpotensi menuju resistance level IDR 3,450 hingga IDR 3,530.

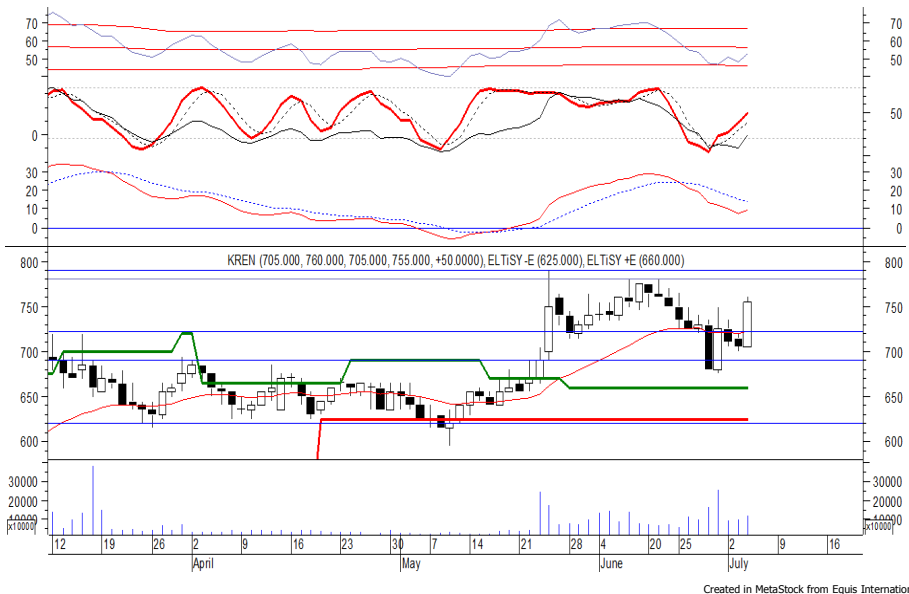
Stochastic yang mulai bergerak meninggalkan wilayah oversold memberikan peluang untuk menguat.

Rekomendasi : Speculative Buy
Entry Level : 3,280-3,320
Take Profit : 3,450-3,530
Stop Loss : 3,240

PT Kresna Graha Investama Tbk

(KREN) β :

0.58 Price : 755 TP: 780-790



KREN pada perdagangan kemarin ditutup menguat berada di level IDR 755.

Harga tampak sedang bergerak melewati EMA 20 di mana berpeluang untuk berlanjut menuju resistance level IDR 780 hingga IDR 790.

Stochastic berada pada kecenderungan menguat.

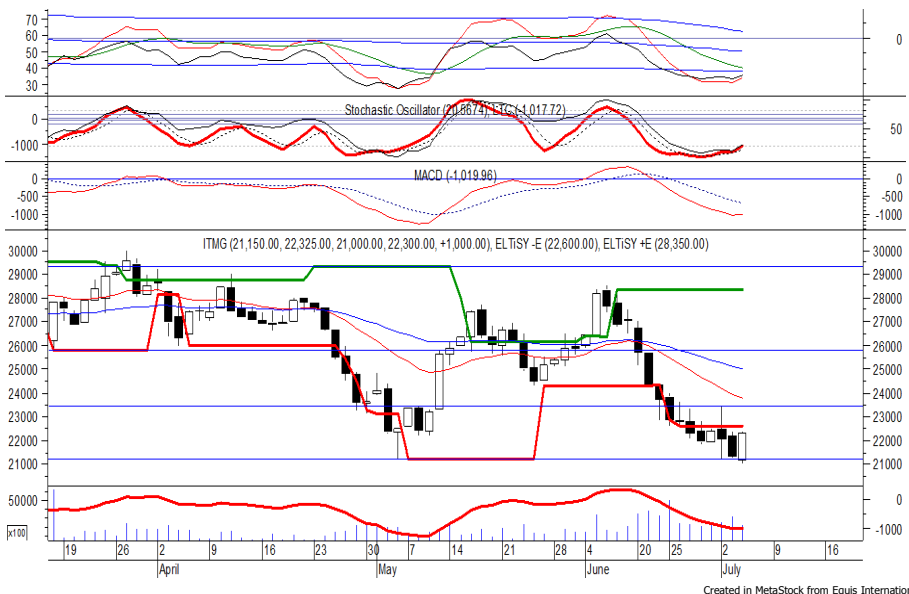
Namun jika harga berbalik melemah dapat menguji support level yang berada di IDR 720.

Rekomendasi : Trading Buy
Entry Level : 740-755
Take Profit : 780-790
Stop Loss : 715

PT Indo Tambangraya Megah Tbk

(ITMG) β :

1.07 Price : 22,300 TP: 23,500



ITMG mampu ditutup menguat pada perdagangan kemarin berada di level IDR 22,300.

Harga juga sempat mencoba untuk melewati support level IDR 21,200 namun belum mampu.

Hal tersebut memberikan peluang bagi ITMG untuk melanjutkan rebound menuju resistance level IDR 23,500.

Stochastic yang mengalami bullish crossover memberikan peluang untuk menguat.

Rekomendasi : Speculative Buy
Entry Level : 22,000-22,300
Take Profit : 23,500
Stop Loss : 21,700

Keterangan:

Speculative Buy : Harga menyentuh support, harga dapat saja meneruskan pelemahan, tetapi berpotensi rebound jika harga gagal break support.

Buy : Harga bergerak rebound meninggalkan support level.

Trading Buy : Harga masih berpotensi naik, tetapi sudah mendekati resistance level.

Sell : Harga telah mencapai resistance level.

Rekomendasi berdasarkan candlestick berlaku sampai 5 atau 8 hari ke depan (maksimal 10 hari), selebihnya dapat diartikan bahwa formasi candlestick gagal.

Research Division

Danny Eugene	Strategist, Construction, Cement, Automotive	danny.eugene@megasekuritas.id	+62 21 7917 5599	62431
Helen Vincentia	Consumer Goods, Retail	helen.vincentia@megasekuritas.id	+62 21 7917 5599	62035
Fikri Syaryadi	Banking, Telco, Transportation	fikri@megasekuritas.id	+62 21 7917 5599	62035
Adrian M. Priyatna	Property, Hospital	adrian@megasekuritas.id	+62 21 7917 5599	62425
Qolbie Ardie	Economist	qolbie@megasekuritas.id	+62 21 7917 5599	62143
Fadlillah Qudsi	Technical Analyst	fadlillah.qudsi@megasekuritas.id	+62 21 7917 5599	62035

Retail Equity Sales Division

Hendry Kuswari	Head of Sales, Trading & Dealing	hendry@megasekuritas.id	+62 21 7917 5599	62038
Dewi Suryani	Retail Equity Sales	dewi.suryani@megasekuritas.id	+62 21 7917 5599	62441
Brema Setyawan	Retail Equity Sales	brema.setyawan@megasekuritas.id	+62 21 7917 5599	62126
Ety Sulistyowati	Retail Equity Sales	ety.sulistyowati@megasekuritas.id	+62 21 7917 5599	62408
Fadel M. Iqbal	Retail Equity Sales	fadel@megasekuritas.id	+62 21 7917 5599	62164
Andri Sumarno	Retail Equity Sales	andri@megasekuritas.id	+62 21 7917 5599	62045
Harini Citra	Retail Equity Sales	harini@megasekuritas.id	+62 21 7917 5599	62161
Syaifathir Muhammad	Retail Equity Sales	fathir@megasekuritas.id	+62 21 7917 5599	62179

Corporate Equity Sales Division

Rachmadian Iskandar Z	Corporate Equity Sales	rachmadian@megasekuritas.id	+62 21 7917 5599	62402
Ratna Wijayanti	Corporate Equity Sales	ratna.wijayanti@megasekuritas.id	+62 21 7917 5599	62055
Reza Mahendra	Corporate Equity Sales	reza.mahendra@megasekuritas.id	+62 21 7917 5599	62409

Fixed Income Sales & Trading

Tel. +62 7917 5559-62 Fax. +62 21 7917 5965

Investment Banking

Tel. +62 21 7917 5599 Fax. +62 21 7919 3900

Kantor Pusat

 Menara Bank Mega Lt. 2
 Jl. Kapt P. Tendean, Kav 12-14 A
 Jakarta Selatan 12790

Pondok Indah

 Plaza 5 Pondok Indah Blok D No. 15 Lt. 2
 Jl. Margaguna Raya Pondok Indah
 Jakarta Selatan

Kelapa Gading

 Ruko Gading Bukit Indah Lt.2
 Jl. Bukit Gading Raya Blok A No. 26, Kelapa Gading
 Jakarta Utara - 14240

DISCLAIMER

This Document is for information only and for the use of the recipient. It is not to be reproduced or copied or made available to others. Under no circumstances is it to be considered as an offer to sell or solicitation to buy any security. Any recommendation contained in this report may not be suitable for all investors and strictly a personal view and should not be used as a sole judgment for investment. Moreover, although the information contained herein has been obtained from sources believed to be reliable, its accuracy, completeness and reliability cannot be guaranteed. All rights reserved by PT Mega Capital Sekuritas.