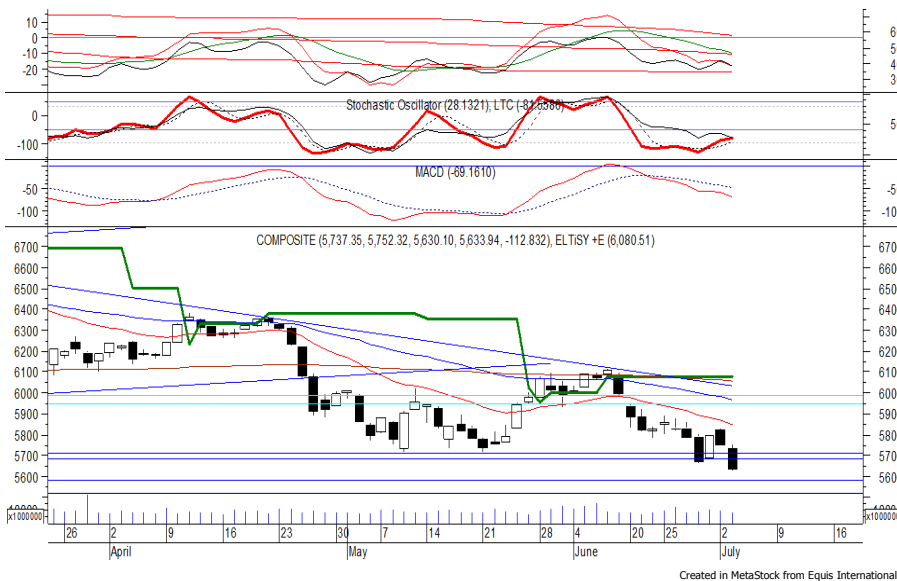


Indeks Harga Saham Gabungan (IHSG)

Range : 5,585 — 5,680



IHSG kembali ditutup melemah pada perdagangan kemarin berada di level 5,633. Indeks tampak belum mampu untuk bertahan di atas support level 5,680, di mana berpotensi melanjutkan pelemahannya menuju level berikutnya di 5,585.

Akan tetapi stochastic yang mulai bergerak meninggalkan wilayah oversold berpeluang menghambat laju pelemahan indeks.

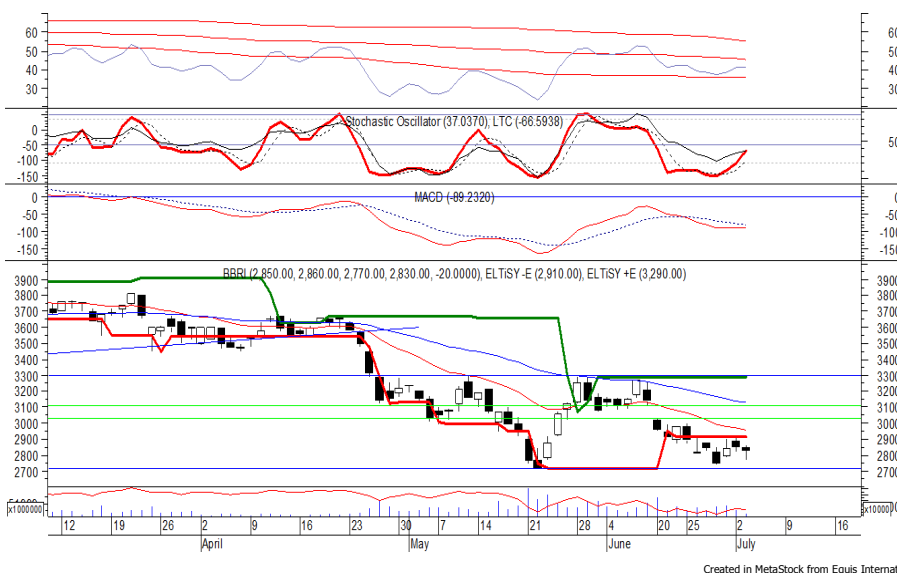
Hari ini diperkirakan indeks kembali fluktuatif dengan kecenderungan melemah terbatas.

Level	Support	Resistance
I	5,585	5,680
II	5,550	5,715
III	5,520	5,750

Top Active			Top Foreign Buy			Top Foreign Sell			Top Leading		
Code	Close	Freq	Code	Close	Volume	Code	Close	Volume	Code	IDX Pts	Chg (%)
PGAS	1,630	29,443	SWAT	260	23,447,500	PGAS	1,630	-92,894,700	MEGA	1.4	5.8
SWAT	260	27,864	PTBA	4,000	10,034,700	BBRI	2,830	-28,696,450	DSSA	1.3	10.0
IMAS	2,100	13,054	PNLF	204	9,904,400	AISA	177	-18,618,800	BFIN	0.6	6.4
BBRI	2,830	11,419	PWON	530	7,111,500	APLN	154	-11,057,800	TOPS	0.6	2.5
BBCA	20,600	8,174	BRMS	64	5,684,000	LPKR	324	-10,657,900	FREN	0.6	8.3
KREN	705	8,000	DOID	695	5,510,500	BMRI	6,325	-9,957,618	Top Lagging		
AISA	177	7,861	POOL	4,780	5,310,100	TLKM	3,700	-9,946,089	Code	IDX Pts	Chg (%)
TLKM	3,700	7,727	BUMI	204	5,161,800	HMSP	3,650	-8,173,600	BBCA	-18.6	-4.0
INKP	17,500	7,704	BJTM	650	4,730,200	ASII	6,100	-7,940,700	BMRI	-8.3	-3.1
ASII	6,100	7,289	DMAS	128	4,402,000	WIKA	1,255	-7,809,200	PGAS	-7.0	-16.4
									ASII	-5.4	-2.4
									UNVR	-4.6	-1.5

PT Bank Rakyat Indonesia Persero Tbk (BBRI)

β : 1.36 Price : 2,830 TP: 2,910-2,960



BBRI pada perdagangan kemarin ditutup melemah berada di level IDR 2,830.

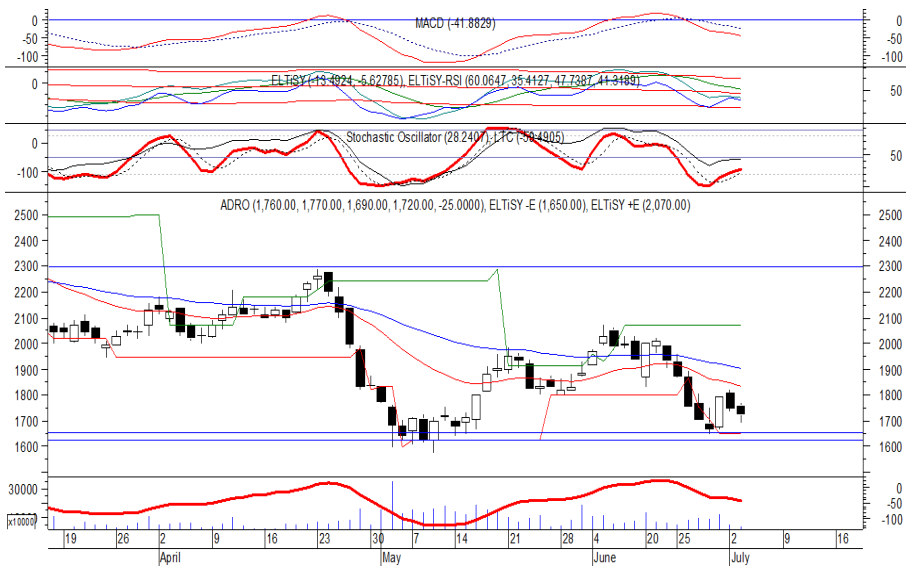
Harga berpotensi untuk kembali melanjutkan pelemahannya dan menguji support level IDR 2,720, di mana jika mampu bertahan di (atas) level tersebut, maka berpeluang untuk rebound menuju resistance level IDR 2,910 hingga IDR 2,960. Stochastic bullish crossover. Kecuali harga melemah di bawah IDR 2,680.

Rekomendasi : Buy on Weakness
Entry Level : 2,720-2,750
Take Profit : 2,910-2,960
Stop Loss : 2,670

PT Adaro Energy Tbk

(ADRO) β :

1.08 Price : 1,720 TP: 1,770-1,790



ADRO kembali ditutup melemah pada perdagangan kemarin berada di level IDR 1,720.

Harga berpotensi melanjutkan pelemahannya menuju support level IDR 1,650, yang jika mampu bertahan di (atas) level tersebut, maka berpeluang untuk rebound menuju resistance level IDR 1,770 hingga IDR 1,790.

Stochastic yang mengalami bullish crossover dan bergerak meninggalkan oversold memberikan peluang menguat

- Rekomendasi** : Buy on Weakness
- Entry Level** : 1,650-1,675
- Take Profit** : 1,770-1,790
- Stop Loss** : 1,620

PT Perusahaan Gas Negara Persero T

(PGAS) β :

1.37 Price : 1,630 TP: 1,790



PGAS pada perdagangan kemarin kembali ditutup mlemah berada di level IDR 1,630.

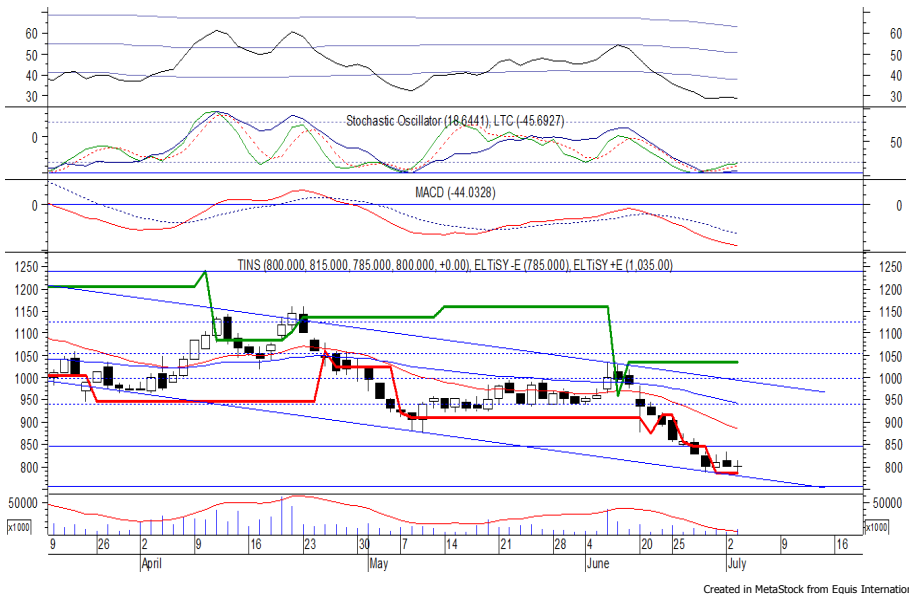
Harga tampak sedang menguji support level yang berada di IDR 1,605, yang jika mampu bertahan di (atas) level tersebut, memberikan peluang untuk rebound menuju resistance level IDR 1,790.

Stochastic yang bergerak meninggalkan wilayah oversold memberikan peluang terjadinya penguatan dalam jangka pendek.

- Rekomendasi** : Buy on Weakness
- Entry Level** : 1,605-1,625
- Take Profit** : 1,790
- Stop Loss** : 1,580

PT Timah Tbk

(TINS) β : 1.03 Price : 800 TP: 845-865



TINS mampu ditutup bertahan di IDR 800 pada perdagangan kemarin.

Harga tampak sedang mengalami konsolidasi dan mencoba untuk bertahan di atas support level IDR 775, di mana peluang untuk rebound menuju resistance level IDR 845 hingga IDR 865.

Stochastic yang mengalami bullish crossover dan mulai bergerak meninggalkan wilayah oversold memnerikan peluang terjadinya penguatan dalam jangka pendek.

Rekomendasi : Buy on Weakness
Entry Level : 775-790
Take Profit : 845-865
Stop Loss : 750

PT Telekomunikasi Indonesia Persero Tbk

(TLKM) β : 0.87 Price : 3,700 TP: 3,780-3,830



TLKM pada perdagangan kemarin ditutup melemah berada di level IDR 3,700.

Harga berpotensi untuk kembali bergerak melemah dan menguji support level uptrend-line di IDR 3,650.

Peluang penguatan terjadi jika harga mampu bertahan di (atas) level tersebut, di mana berpotensi menuju resistance level IDR 3,780 hingga IDR 3,830. Kecuali harga melemah hingga di bawah IDR 3,620/3,600

Rekomendasi : Buy on Weakness
Entry Level : 3,650-3,670
Take Profit : 3,780-3,830
Stop Loss : 3,610/3,590

Keterangan:

- Speculative Buy : Harga menyentuh support, harga dapat saja meneruskan pelemahan, tetapi berpotensi rebound jika harga gagal break support.
 - Buy : Harga bergerak rebound meninggalkan support level.
 - Trading Buy : Harga masih berpotensi naik, tetapi sudah mendekati resistance level.
 - Sell : Harga telah mencapai resistance level.
- Rekomendasi berdasarkan candlestick berlaku sampai 5 atau 8 hari ke depan (maksimal 10 hari), selebihnya dapat diartikan bahwa formasi candlestick gagal.

Research Division

Danny Eugene	Strategist, Construction, Cement, Automotive	danny.eugene@megasekuritas.id	+62 21 7917 5599	62431
Helen Vincentia	Consumer Goods, Retail	helen.vincentia@megasekuritas.id	+62 21 7917 5599	62035
Fikri Syaryadi	Banking, Telco, Transportation	fikri@megasekuritas.id	+62 21 7917 5599	62035
Adrian M. Priyatna	Property, Hospital	adrian@megasekuritas.id	+62 21 7917 5599	62425
Qolbie Ardie	Economist	qolbie@megasekuritas.id	+62 21 7917 5599	62143
Fadlillah Qudsi	Technical Analyst	fadlillah.qudsi@megasekuritas.id	+62 21 7917 5599	62035

Retail Equity Sales Division

Hendry Kuswari	Head of Sales, Trading & Dealing	hendry@megasekuritas.id	+62 21 7917 5599	62038
Dewi Suryani	Retail Equity Sales	dewi.suryani@megasekuritas.id	+62 21 7917 5599	62441
Brema Setyawan	Retail Equity Sales	brema.setyawan@megasekuritas.id	+62 21 7917 5599	62126
Ety Sulistyowati	Retail Equity Sales	ety.sulistyowati@megasekuritas.id	+62 21 7917 5599	62408
Fadel M. Iqbal	Retail Equity Sales	fadel@megasekuritas.id	+62 21 7917 5599	62164
Andri Sumarno	Retail Equity Sales	andri@megasekuritas.id	+62 21 7917 5599	62045
Harini Citra	Retail Equity Sales	harini@megasekuritas.id	+62 21 7917 5599	62161
Syaifathir Muhammad	Retail Equity Sales	fathir@megasekuritas.id	+62 21 7917 5599	62179

Corporate Equity Sales Division

Rachmadian Iskandar Z	Corporate Equity Sales	rachmadian@megasekuritas.id	+62 21 7917 5599	62402
Ratna Wijayanti	Corporate Equity Sales	ratna.wijayanti@megasekuritas.id	+62 21 7917 5599	62055
Reza Mahendra	Corporate Equity Sales	reza.mahendra@megasekuritas.id	+62 21 7917 5599	62409

Fixed Income Sales & Trading

Tel. +62 7917 5559-62 Fax. +62 21 7917 5965

Investment Banking

Tel. +62 21 7917 5599 Fax. +62 21 7919 3900

Kantor Pusat

Menara Bank Mega Lt. 2
 Jl. Kapt P. Tendean, Kav 12-14 A
 Jakarta Selatan 12790

Pondok Indah

Plaza 5 Pondok Indah Blok D No. 15 Lt. 2
 Jl. Margaguna Raya Pondok Indah
 Jakarta Selatan

Kelapa Gading

Ruko Gading Bukit Indah Lt.2
 Jl. Bukit Gading Raya Blok A No. 26, Kelapa Gading
 Jakarta Utara - 14240

DISCLAIMER

This Document is for information only and for the use of the recipient. It is not to be reproduced or copied or made available to others. Under no circumstances is it to be considered as an offer to sell or solicitation to buy any security. Any recommendation contained in this report may not be suitable for all investors and strictly a personal view and should not be used as a sole judgment for investment. Moreover, although the information contained herein has been obtained from sources believed to be reliable, its accuracy, completeness and reliability cannot be guaranteed. All rights reserved by PT Mega Capital Sekuritas.