

Indeks Harga Saham Gabungan (IHSG)

Range : 5,715 — 5,790



IHSG sempat dibuka menguat pada awal perdagangan kemarin, namun akhirnya indeks ditutup melemah berada di level 5,746.

Indeks berpeluang untuk mengalami konsolidasinya dan kembali menguji resistance level terdekat di 5,790.

Stochastic yang mengalami bullish crossover dan meninggalkan oversold memberikan peluang untuk menguat.

Hari ini diperkirakan indeks kembali fluktuatif cenderung menguat terbatas.

Level	Support	Resistance
I	5,715	5,790
II	5,680	5,830
III	5,660	5,870

Top Active		
Code	Close	Freq
SWAT	334	68,892
AISA	191	9,773
BBRI	2,850	8,911
IMAS	2,800	8,783
KREN	710	7,837
PGAS	1,950	7,377
ERAA	2,500	6,174
HMSP	3,660	5,968
PBRX	590	5,882
TARA	785	5,773

Top Foreign Buy		
Code	Close	Volume
SWAT	334	47,564,000
BBRI	2,850	31,104,626
BUMI	212	19,132,200
IIKP	286	9,007,300
PTBA	4,000	8,719,000
PWON	530	7,149,500
BHIT	118	5,594,500
TLKM	3,750	4,654,300
KLBF	1,250	4,197,600
CPIN	3,650	3,675,300

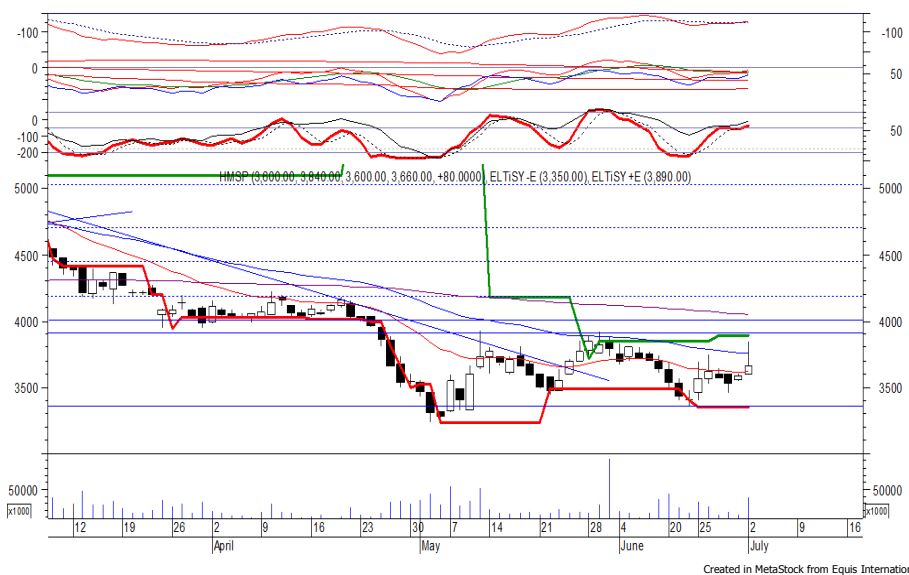
Top Foreign Sell		
Code	Close	Volume
AMRT	720	-52,699,400
GMFI	284	-28,366,300
BKSL	105	-23,845,200
ASII	6,250	-13,395,633
MNCN	915	-9,426,300
HMSP	3,660	-7,985,400
BJTM	635	-7,592,800
APLN	161	-7,546,000
ENRG	115	-6,341,200
MAPI	835	-6,187,000

Top Leading		
Code	IDX Pts	Chg (%)
HMSP	8.3	2.2
GGRM	3.0	2.6
UNTR	2.7	2.5
BDMN	1.5	2.8
KLBF	1.3	2.5

Top Lagging		
Code	IDX Pts	Chg (%)
BMRI	-13.5	-4.7
ASII	-12.7	-5.3
UNVR	-5.1	-1.6
TPIA	-4.0	-4.5
SMBR	-2.5	-7.7

PT Hanjaya Mandala Sampoerna Tbk

(HMSP) β : 1.45 Price : 3,660 TP: 3,850-3,900



HMSP mampu ditutup menguat pada perdagangan kemarin berada di level IDR 3,660.

Harga tampak sedang mencoba untuk melewati EMA 20, di mana berpeluang untuk berlanjut menuju resistance level IDR 3,850 hingga IDR 3,900.

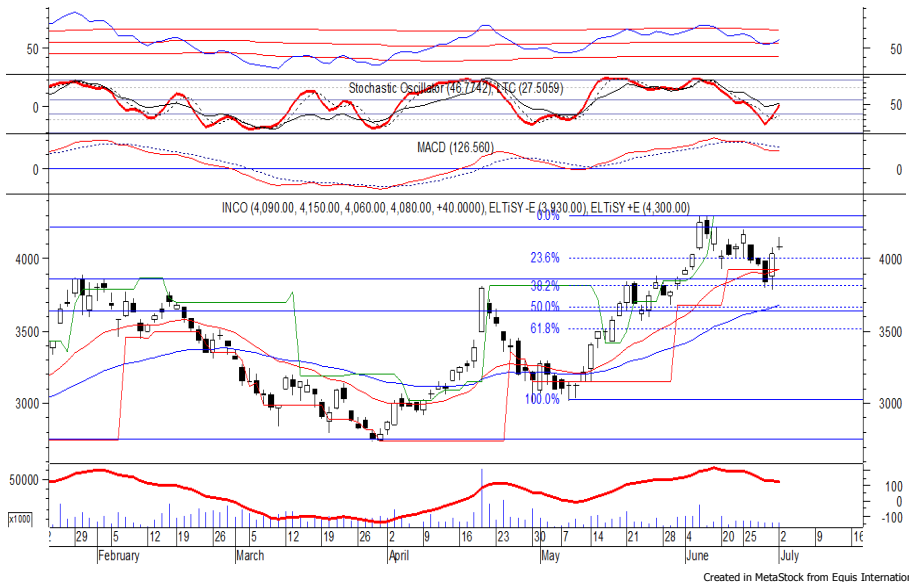
Stochastic berada di wilayah netral dengan kecenderungan menguat, sementara MACD juga bergerak cenderung menguat. Kecuali harga berbalik melemah di bawah IDR 3,540.

Rekomendasi : Trading Buy
Entry Level : 3,600-3,660
Take Profit : 3,850-3,900
Stop Loss : 3,530

PT Vale Indonesia Tbk

(INCO) β :

1.08 Price : 4,080 TP: 4,220-4,300



INCO kembali ditutup menguat pada perdagangan kemarin berada di level IDR 4,080.

Harga berpeluang untuk melanjutkan penguatannya setelah belum mampu melewati support level IDR 3,860, di mana berpeluang menuju resistance level IDR 4,220 hingga IDR 4,300.

Stochastic yang mengalami bullish crossover memberikan peluang untuk menguat. Kecuali harga melemah di bawah IDR 4,000.

Rekomendasi : Trading Buy
Entry Level : 4,050-4,080
Take Profit : 4,220-4,300
Stop Loss : 3,990

PT United Tractors Tbk

(UNTR) β :

1.15 Price : 32,400 TP: 33,450



UNTR kembali ditutup menguat pada perdagangan kemarin melanjutkan penguatan yang terjadi sehari sebelumnya.

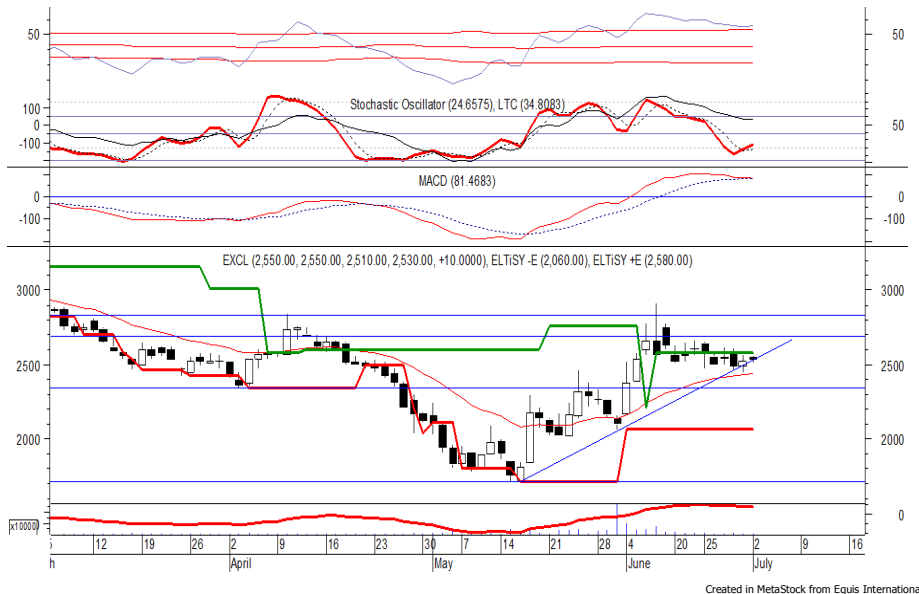
Harga berpeluang untuk melanjutkan rebound yang terjadi dan bergerak menuju resistance level IDR 3,3450.

Stochastic yang mengalami bullish crossover memberikan peluang untuk menguat, sementara RSI tampak mulai bergerak meninggalkan wilayah over-sold. Kecuali harga berbalik melemah di bawah IDR 32,050.

Rekomendasi : Trading Buy
Entry Level : 32,200-32,400
Take Profit : 33,450
Stop Loss : 32,000

PT XL Axiata Tbk

(EXCL) β : 1.06 Price : 2,530 TP: 2,630-2,700



EXCL ditutup menguat tipis pada perdagangan kemarin berada di level IDR 2,530.

Harga tampak sedang mencoba untuk bertahan di atas uptrend-line, di mana berpeluang untuk bergerak menguat menuju resistance level IDR 2,630 hingga IDR 2,700.

Stochastic yang mengalami bullish crossover dan meninggalkan oversold area memberikan peluang untuk menguat.

Rekomendasi : Speculative Buy
Entry Level : 2,490-2,530
Take Profit : 2,630-2,700
Stop Loss : 2,440

PT Gajah Tunggal Tbk

(GJTL) β : 1.22 Price : 695 TP: 720-735



GJTL kembali ditutup menguat pada perdagangan kemarin berada di level IDR 695.

Harga berpeluang untuk mengakhiri konsolidasi dan/atau bergerak rebound setelah belum mampu melewati support level IDR 665, di mana berpeluang menuju resistance level IDR 720 hingga IDR 735.

Stochastic yang mengalami bullish crossover di wilayah oversold memberikan peluang untuk menguat.

Rekomendasi : Trading Buy
Entry Level : 680-695
Take Profit : 720-735
Stop Loss : 660

Keterangan:

- Speculative Buy : Harga menyentuh support, harga dapat saja meneruskan pelemahan, tetapi berpotensi rebound jika harga gagal break support.
 - Buy : Harga bergerak rebound meninggalkan support level.
 - Trading Buy : Harga masih berpotensi naik, tetapi sudah mendekati resistance level.
 - Sell : Harga telah mencapai resistance level.
- Rekomendasi berdasarkan candlestick berlaku sampai 5 atau 8 hari ke depan (maksimal 10 hari), selebihnya dapat diartikan bahwa formasi candlestick gagal.

Research Division

Danny Eugene	Strategist, Construction, Cement, Automotive	danny.eugene@megasekuritas.id	+62 21 7917 5599	62431
Helen Vincentia	Consumer Goods, Retail	helen.vincentia@megasekuritas.id	+62 21 7917 5599	62035
Fikri Syaryadi	Banking, Telco, Transportation	fikri@megasekuritas.id	+62 21 7917 5599	62035
Adrian M. Priyatna	Property, Hospital	adrian@megasekuritas.id	+62 21 7917 5599	62425
Qolbie Ardie	Economist	qolbie@megasekuritas.id	+62 21 7917 5599	62143
Fadlillah Qudsi	Technical Analyst	fadlillah.qudsi@megasekuritas.id	+62 21 7917 5599	62035

Retail Equity Sales Division

Hendry Kuswari	Head of Sales, Trading & Dealing	hendry@megasekuritas.id	+62 21 7917 5599	62038
Dewi Suryani	Retail Equity Sales	dewi.suryani@megasekuritas.id	+62 21 7917 5599	62441
Brema Setyawan	Retail Equity Sales	brema.setyawan@megasekuritas.id	+62 21 7917 5599	62126
Ety Sulistyowati	Retail Equity Sales	ety.sulistyowati@megasekuritas.id	+62 21 7917 5599	62408
Fadel M. Iqbal	Retail Equity Sales	fadel@megasekuritas.id	+62 21 7917 5599	62164
Andri Sumarno	Retail Equity Sales	andri@megasekuritas.id	+62 21 7917 5599	62045
Harini Citra	Retail Equity Sales	harini@megasekuritas.id	+62 21 7917 5599	62161
Syaifathir Muhammad	Retail Equity Sales	fathir@megasekuritas.id	+62 21 7917 5599	62179

Corporate Equity Sales Division

Rachmadian Iskandar Z	Corporate Equity Sales	rachmadian@megasekuritas.id	+62 21 7917 5599	62402
Ratna Wijayanti	Corporate Equity Sales	ratna.wijayanti@megasekuritas.id	+62 21 7917 5599	62055
Reza Mahendra	Corporate Equity Sales	reza.mahendra@megasekuritas.id	+62 21 7917 5599	62409

Fixed Income Sales & Trading

Tel. +62 7917 5559-62 Fax. +62 21 7917 5965

Investment Banking

Tel. +62 21 7917 5599 Fax. +62 21 7919 3900

Kantor Pusat

Menara Bank Mega Lt. 2
 Jl. Kapt P. Tendean, Kav 12-14 A
 Jakarta Selatan 12790

Pondok Indah

Plaza 5 Pondok Indah Blok D No. 15 Lt. 2
 Jl. Margaguna Raya Pondok Indah
 Jakarta Selatan

Kelapa Gading

Ruko Gading Bukit Indah Lt.2
 Jl. Bukit Gading Raya Blok A No. 26, Kelapa Gading
 Jakarta Utara - 14240

DISCLAIMER

This Document is for information only and for the use of the recipient. It is not to be reproduced or copied or made available to others. Under no circumstances is it to be considered as an offer to sell or solicitation to buy any security. Any recommendation contained in this report may not be suitable for all investors and strictly a personal view and should not be used as a sole judgment for investment. Moreover, although the information contained herein has been obtained from sources believed to be reliable, its accuracy, completeness and reliability cannot be guaranteed. All rights reserved by PT Mega Capital Sekuritas.