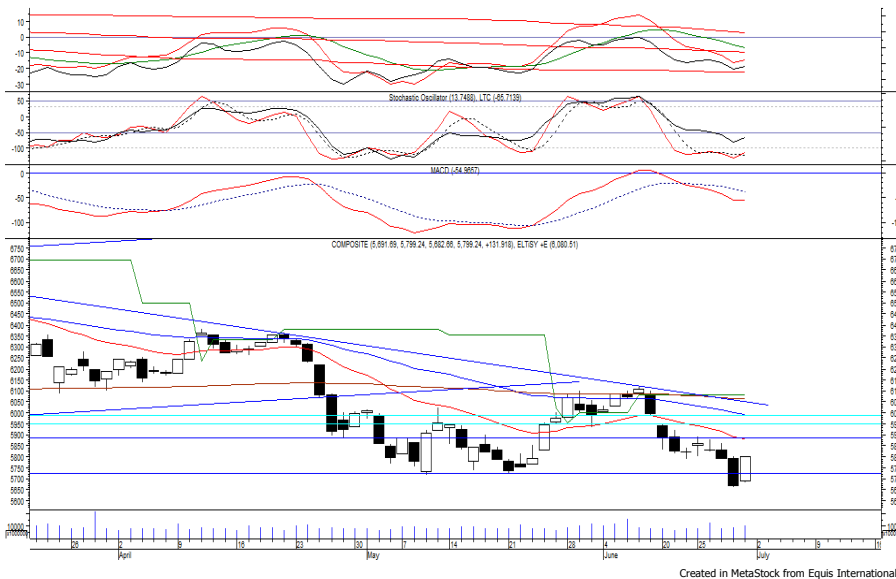


**Indeks Harga Saham Gabungan**

**(IHSG)**

**Range : 5,725 — 5,885**



IHSG pada perdagangan akhir pekan kemarin ditutup menguat berada di level 5,799.

Indeks berpeluang untuk kembali melanjutkan penguatannya setelah mampu bergerak melewati resistance level 5,725, di mana berpeluang menuju level berikutnya di 5,885.

Stochastic yang mengalami bullish crossover memberikan peluang untuk menguat. Hari ini diperkirakan indeks bergerak fluktuatif cenderung menguat terbatas.

Level	Support	Resistance
I	5,725	5,885
II	5,680	5,950
III	5,660	5,790

Top Active		
Code	Close	Freq
SWAT	442	81,963
BMTR	555	19,857
ERAA	2,440	13,941
BBRI	2,840	10,992
TNCA	262	10,331
KREN	725	10,302
IMAS	3,400	9,887
PGAS	1,995	9,813
BHIT	103	7,973
TKIM	16,350	7,834

Top Foreign Buy		
Code	Close	Volume
SWAT	442	56,964,000
BUMI	226	50,923,700
BBRI	2,840	27,863,800
BMRI	6,850	17,948,600
PTBA	3,970	17,442,900
TRAM	340	11,701,200
SRIL	344	11,649,200
ADRO	1,790	10,447,000
KREN	725	7,813,100
TLKM	3,750	7,430,600

Top Foreign Sell		
Code	Close	Volume
BKSL	110	-33,897,800
ENRG	125	-21,956,700
PWON	530	-21,239,900
APLN	166	-7,455,300
MAPI	900	-7,064,400
WSKT	1,925	-6,127,400
PNLF	204	-4,778,200
BDMN	6,375	-4,720,800
BBCA	21,475	-4,387,684
PGAS	1,995	-3,547,839

Top Leading		
Code	IDX Pts	Chg (%)
BMRI	14.5	5.4
BBCA	11.5	2.5
UNVR	10.6	3.5
BBRI	9.9	3.3
ASII	9.1	3.9

Top Lagging		
Code	IDX Pts	Chg (%)
DSSA	-2.0	-12.8
INAF	-1.3	-10.6
SDRA	-0.9	-16.7
IMAS	-0.7	-7.9
TKIM	-0.7	-1.5

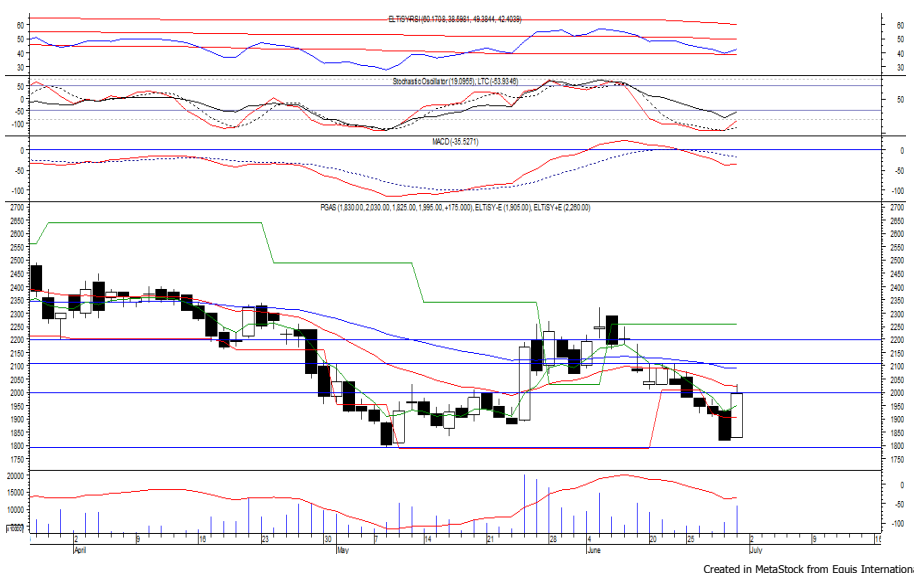
**PT Perusahaan Gas Negara Persero T**

**(PGAS) β :**

**1.37 Price :**

**1,995 TP:**

**2,110**



PGAS mampu ditutup menguat pada perdagangan akhir pekan kemarin berada di level IDR 1,995.

Harga berpeluang untuk melanjutkan rebound yang terjadi dan bergerak menuju resistance level IDR 2,110.

Stochastic yang mengalami bullish crossover di wilayah oversold memberikan peluang untuk menguat.

Kecuali harga berbalik melemah di bawah IDR 1,955.

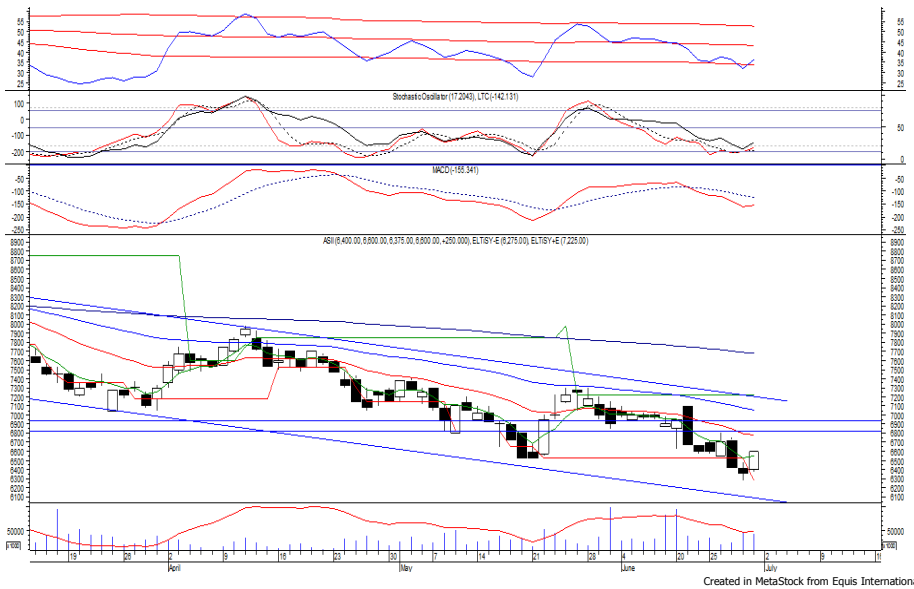
- Rekomendasi** : **Speculative Buy**
- Entry Level** : **1,980-2,000**
- Take Profit** : **2,110**
- Stop Loss** : **1,950**

## PT Astra International Tbk

(ASII)  $\beta$  :

1.24 Price : 6,600

TP: 6,825-6,950



ASII ditutup menguat pada perdagangan kemarin berada di level IDR 6,600.

Harga tampak sedang bergerak melewati resistance level IDR 6,525, di mana berpeluang menuju level berikutnya di IDR 6,825.

Stochastic yang mengalami bullish crossover memberikan peluang untuk menguat.

Kecuali harga berbalik melemah di

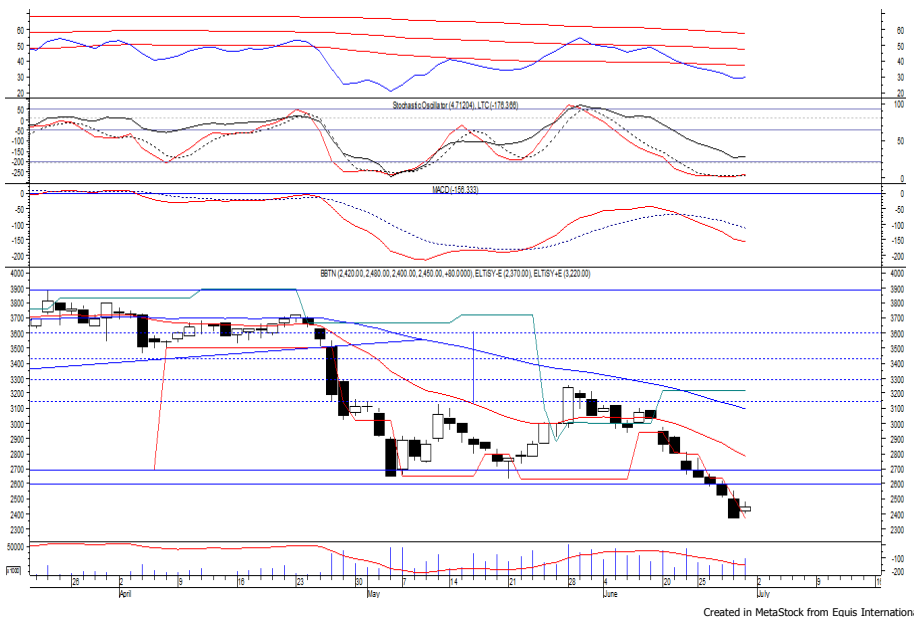
**Rekomendasi** : Speculative Buy  
**Entry Level** : 6,525-6,600  
**Take Profit** : 6,825-6,950  
**Stop Loss** : 6,400

## PT Bank Tabungan Negara Persero Tbk

(BBTN)  $\beta$  :

1.44 Price : 2,450

TP: 2,600-2,640



BBTN ditutup menguat pada perdagangan sebelumnya berada di level IDR 2,450.

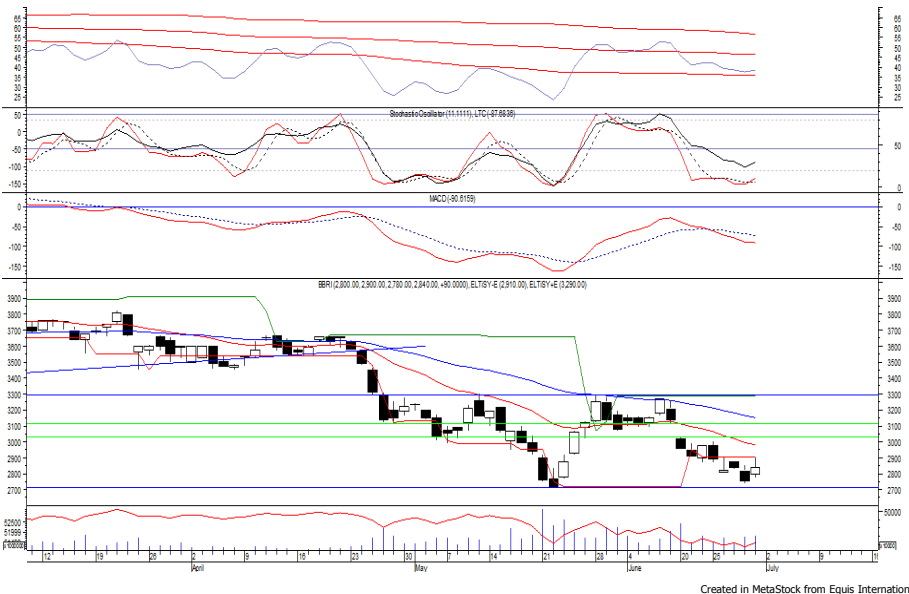
Penguatan yang terjadi praktis menghakiri pelemahan selama lebih dari sepekan terakhir, di mana berpeluang untuk berlanjut menuju resistance level IDR 2,600 hingga IDR 2,640.

Candle yang membentuk formasi *bullish harami* memberikan peluang untuk menguat. Kecuali harga berbalik melemah di bawah IDR 2,370.

**Rekomendasi** : Speculative Buy  
**Entry Level** : 2,420-2,450  
**Take Profit** : 2,600-2,640  
**Stop Loss** : 2,360

## PT Bank Rakyat Indonesia Persero Tbk

(BBRI)  $\beta$  : 1.36 Price : 2,840 TP: 2,970-3,030



BBRI pada perdagangan akhir pekan kemarin ditutup menguat berada di IDR 2,840.

Harga berpotensi untuk rebound dan bergerak menuju resistance level IDR 2,970 hingga IDR 3,030.

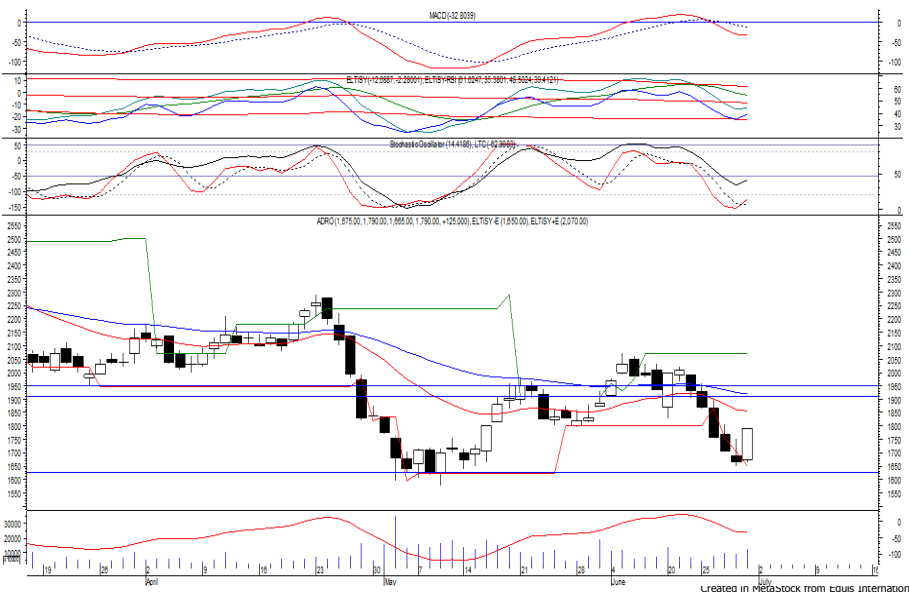
Stochastic yang mengalami bullish crossover memberikan peluang untuk menguat.

Kecuali harga berbalik melemah di bawah IDR 2,770.

**Rekomendasi** : Speculative Buy  
**Entry Level** : 2,800-2,840  
**Take Profit** : 2,970-3,030  
**Stop Loss** : 2,760

## PT Adaro Energy Tbk

(ADRO)  $\beta$  : 1.08 Price : 1,790 TP: 1,880-1,910



ADRO ditutup menguat pada perdagangan sebelumnya berada di level IDR 1,790.

Harga tampak belum mampu melewati support level yang berada di IDR 1,625, di mana berpotensi untuk berlanjut menuju level berikutnya di IDR 1,880 hingga IDR 1,910.

Stochastic yang mengalami bullish crossover memberikan peluang untuk menguat.

**Rekomendasi** : Trading Buy  
**Entry Level** : 1,770-1,790  
**Take Profit** : 1,880-1,910  
**Stop Loss** : 1,745

### Keterangan:

**Speculative Buy** : Harga menyentuh support, harga dapat saja meneruskan pelemahan, tetapi berpotensi rebound jika harga gagal break support.

**Buy** : Harga bergerak rebound meninggalkan support level.

**Trading Buy** : Harga masih berpotensi naik, tetapi sudah mendekati resistance level.

**Sell** : Harga telah mencapai resistance level.

Rekomendasi berdasarkan candlestick berlaku sampai 5 atau 8 hari ke depan (maksimal 10 hari), selebihnya dapat diartikan bahwa formasi candlestick gagal.

**Research Division**

Danny Eugene	Strategist, Construction, Cement, Automotive	danny.eugene@megasekuritas.id	+62 21 7917 5599	62431
Helen Vincentia	Consumer Goods, Retail	helen.vincentia@megasekuritas.id	+62 21 7917 5599	62035
Fikri Syaryadi	Banking, Telco, Transportation	fikri@megasekuritas.id	+62 21 7917 5599	62035
Adrian M. Priyatna	Property, Hospital	adrian@megasekuritas.id	+62 21 7917 5599	62425
Qolbie Ardie	Economist	qolbie@megasekuritas.id	+62 21 7917 5599	62143
Fadlillah Qudsi	Technical Analyst	fadlillah.qudsi@megasekuritas.id	+62 21 7917 5599	62035

**Retail Equity Sales Division**

Hendry Kuswari	Head of Sales, Trading & Dealing	hendry@megasekuritas.id	+62 21 7917 5599	62038
Dewi Suryani	Retail Equity Sales	dewi.suryani@megasekuritas.id	+62 21 7917 5599	62441
Brema Setyawan	Retail Equity Sales	brema.setyawan@megasekuritas.id	+62 21 7917 5599	62126
Ety Sulistyowati	Retail Equity Sales	ety.sulistyowati@megasekuritas.id	+62 21 7917 5599	62408
Fadel M. Iqbal	Retail Equity Sales	fadel@megasekuritas.id	+62 21 7917 5599	62164
Andri Sumarno	Retail Equity Sales	andri@megasekuritas.id	+62 21 7917 5599	62045
Harini Citra	Retail Equity Sales	harini@megasekuritas.id	+62 21 7917 5599	62161
Syaifathir Muhammad	Retail Equity Sales	fathir@megasekuritas.id	+62 21 7917 5599	62179

**Corporate Equity Sales Division**

Rachmadian Iskandar Z	Corporate Equity Sales	rachmadian@megasekuritas.id	+62 21 7917 5599	62402
Ratna Wijayanti	Corporate Equity Sales	ratna.wijayanti@megasekuritas.id	+62 21 7917 5599	62055
Reza Mahendra	Corporate Equity Sales	reza.mahendra@megasekuritas.id	+62 21 7917 5599	62409

**Fixed Income Sales & Trading**

Tel. +62 7917 5559-62 Fax. +62 21 7917 5965

**Investment Banking**

Tel. +62 21 7917 5599 Fax. +62 21 7919 3900

**Kantor Pusat**

 Menara Bank Mega Lt. 2  
 Jl. Kapt P. Tendean, Kav 12-14 A  
 Jakarta Selatan 12790

**Pondok Indah**

 Plaza 5 Pondok Indah Blok D No. 15 Lt. 2  
 Jl. Margaguna Raya Pondok Indah  
 Jakarta Selatan

**Kelapa Gading**

 Ruko Gading Bukit Indah Lt.2  
 Jl. Bukit Gading Raya Blok A No. 26, Kelapa Gading  
 Jakarta Utara - 14240

**DISCLAIMER**

This Document is for information only and for the use of the recipient. It is not to be reproduced or copied or made available to others. Under no circumstances is it to be considered as an offer to sell or solicitation to buy any security. Any recommendation contained in this report may not be suitable for all investors and strictly a personal view and should not be used as a sole judgment for investment. Moreover, although the information contained herein has been obtained from sources believed to be reliable, its accuracy, completeness and reliability cannot be guaranteed. All rights reserved by PT Mega Capital Sekuritas.