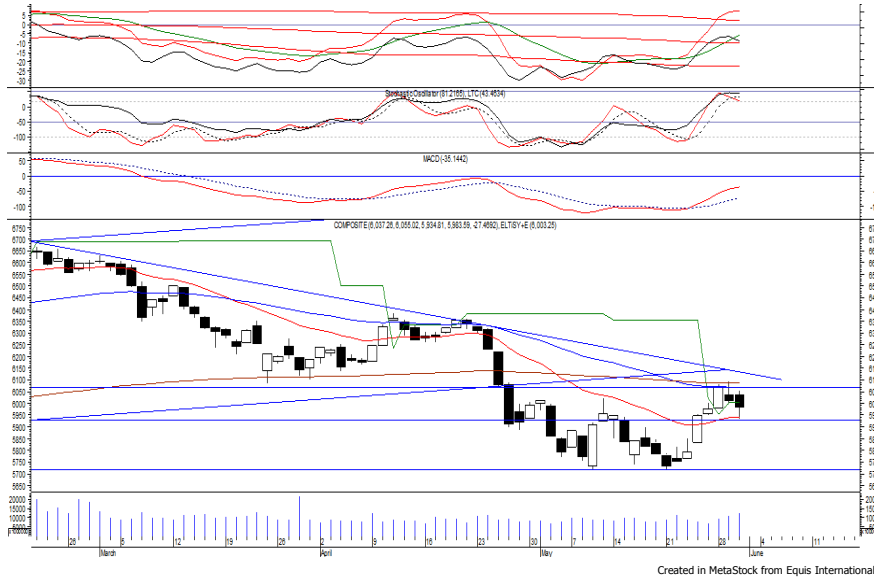


## Indeks Harga Saham Gabungan (IHSG)

(IHSG)

Range : 5,925 — 6,065



IHSG sempat dibuka menguat di awal perdagangan akhir pekan kemarin, namun akhirnya ditutup melemah di 5,983.

Indeks berpeluang untuk mengalami konsolidasi setelah mampu bertahan di atas 5,925, di mana berpeluang menguji resistance level 6,065.

Namun stochastic yang mengalami bearish crossover berpotensi menghambat laju penguatan indeks. Hari ini diperkirakan indeks kembali fluktuatif cenderung menguat terbatas.

Level	Support	Resistance
I	5,925	6,065
II	5,865	6,100
III	5,815	6,140

Top Active		
Code	Close	Freq
INKP	18,700	14,843
BBRI	3,080	12,564
ADRO	1,885	11,006
TLKM	3,520	10,519
BHIT	112	10,202
BMRI	7,050	8,544
UNTR	35,050	7,938
BBCA	22,700	7,558
MLPL	127	7,501
EXCL	2,100	7,386

Top Foreign Buy		
Code	Close	Volume
BUMI	264	143,174,600
INKP	18,700	40,554,904
MYRX	139	36,855,800
TRAM	368	24,867,800
PTBA	3,800	13,252,500
KREN	740	10,021,900
PPRO	170	7,523,000
ANTM	865	6,738,900
SCMA	2,460	6,693,400
ACES	1,250	4,598,400

Top Foreign Sell		
Code	Close	Volume
BBRI	3,080	-83,286,663
EXCL	2,100	-68,172,095
TLKM	3,520	-49,565,039
KIJA	218	-35,234,726
PWON	560	-29,545,800
DILD	300	-29,020,900
BMRI	7,050	-23,712,202
PNLF	222	-21,812,500
BBNI	8,475	-16,732,957
BKSL	141	-15,241,400

Top Leading		
Code	IDX Pts	Chg (%)
INKP	9.3	11.3
MEGA	4.0	18.1
ICBP	2.1	2.4
SCMA	1.7	5.6
TPIA	1.6	1.7

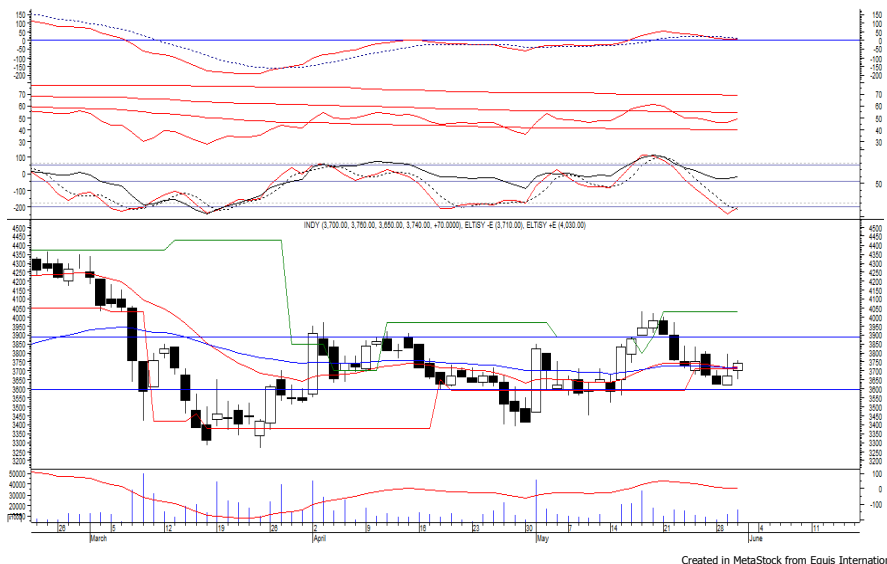
  

Top Lagging		
Code	IDX Pts	Chg (%)
BNBR	-13.5	-24.8
BMRI	-8.3	-2.8
TLKM	-7.2	-2.2
BBRI	-6.6	-1.9
UNVR	-6.5	-2.0

## PT Indika Energy Tbk

(INDY)  $\beta$  :

1.04 Price : 3,740 TP: 3,830-3,880



INDY mampu ditutup menguat pada perdagangan sebelumnya berada di level IDR 3,740.

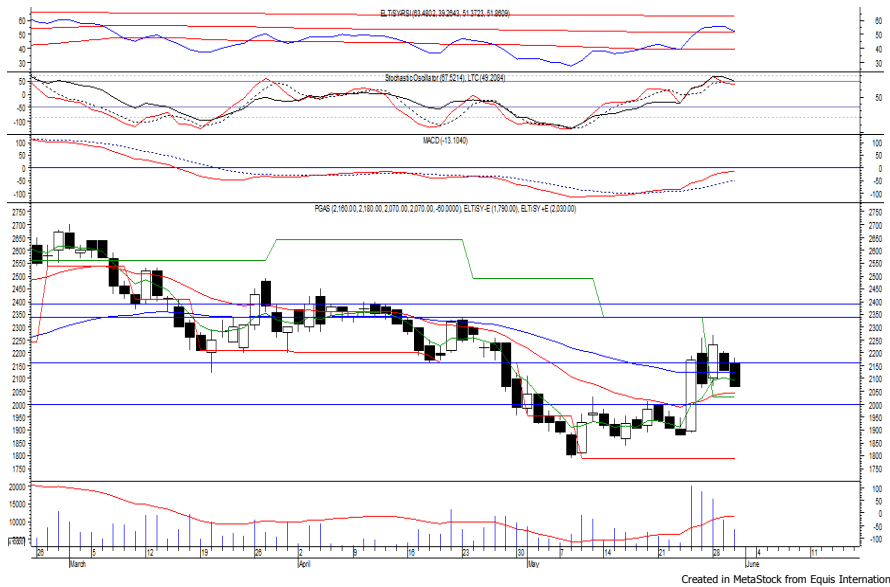
Harga berpeluang untuk dapat melanjutkan penguatannya menuju resistance level IDR 3,830 hingga IDR 3,880.

Stochastic yang mengalami bullish crossover di wilayah oversold memberikan peluang penguatan. Kecuali harga berbalik melemah hingga di

**Rekomendasi** : Trading Buy  
**Entry Level** : 3,710-3,740  
**Take Profit** : 3,830-3,880  
**Stop Loss** : 3,660

## PT Perusahaan Gas Negara Persero T

(PGAS)  $\beta$  : 1.42 Price : 2,070 TP: 2,160



PGAS kembali ditutup melemah pada perdagangan sebelumnya berada di level IDR 2,070.

Harga berpotensi mengalami throw-back menguji support level IDR 2,000, yang jika mampu bertahan di (atas) level tersebut berpeluang rebound menuju resistance level IDR 2,160.

MACD berada pada kecenderungan menguat. Kecuali harga terus melemah hingga di bawah IDR 1,980.

- Rekomendasi** : Buy on Weakness
- Entry Level** : 2,000-2,030
- Take Profit** : 2,160
- Stop Loss** : 1,970

## PT Adaro Energy Tbk

(ADRO)  $\beta$  : 1.17 Price : 1,885 TP: 1,960-2,000



ADRO mampu ditutup menguat pada perdagangan sebelumnya berada di level IDR 1,885.

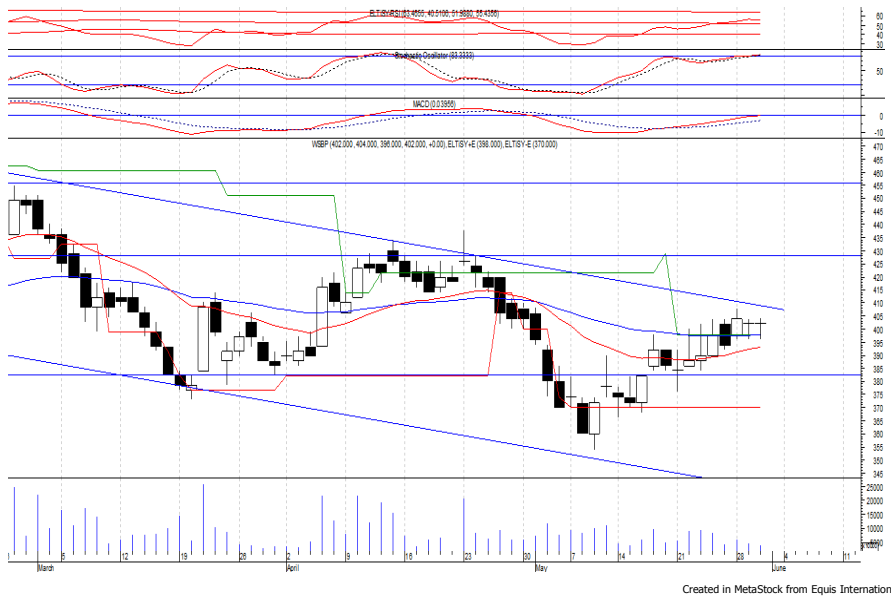
Harga berpeluang untuk dapat melanjutkan rebound setelah belum mampu melewati support level IDR 1,800 beberapa hari sebelumnya.

MACD berada pada kecenderungan menguat yang dapat membawa harga menguji resistance level IDR 1,960 hingga IDR 2,000. Kecuali harga berbalik melemah hingga di bawah IDR 1,850.

- Rekomendasi** : Trading Buy
- Entry Level** : 1,865-1,885
- Take Profit** : 1,960-2,000
- Stop Loss** : 1,845

## PT Waskita Beton Precast Tbk

(WSBP)  $\beta$  : N/A Price : 402 BF: 392-382



WSBP pada perdagangan sebelumnya ditutup bertahan di level IDR 402.

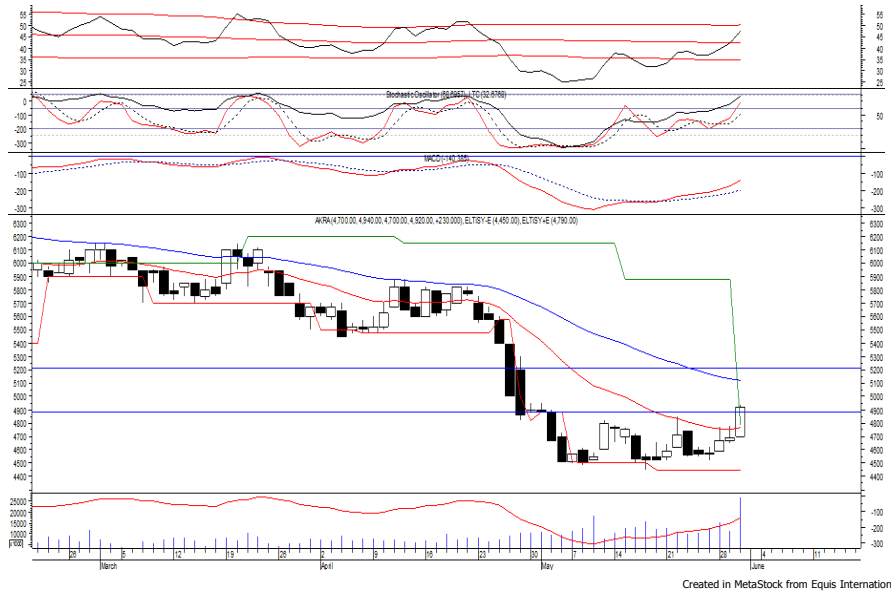
Harga berpotensi mengalami koreksi setelah belum mampu mematahkan kecenderungan melemahnya, di mana berpotensi menuju support level IDR 392 hingga IDR 382.

Stochastic yang mengalami kejenuhan terhadap aksi beli berpotensi membawa harga melemah. Kecuali harga mampu menguat di atas IDR 416.

**Rekomendasi** : Sell on Strength  
**Exit Level** : 410-406  
**Bottom Fishing** : 392-382  
**Buy Back** : 418

## PT AKR Corporindo Tbk

(AKRA)  $\beta$  : 1.24 Price : 4,920 TP: 5,125-5,200



AKRA pada perdagangan sebelumnya mampu ditutup menguat berada di level IDR 4,920.

Harga tampak sedang mencoba melewati resistance level IDR 4,880, di mana berpeluang untuk berlanjut menuju level berikutnya di IDR 5,125 hingga IDR 5,200.

MACD berada pada kecenderungan menguat. Kecuali harga berbalik melemah hingga di bawah IDR 4,850.

**Rekomendasi** : Speculative Buy  
**Entry Level** : 4,880-4,920  
**Take Profit** : 5,125-5,200  
**Stop Loss** : 4,830

### Keterangan:

- Speculative Buy : Harga menyentuh support, harga dapat saja meneruskan pelemahan, tetapi berpotensi rebound jika harga gagal break support.
  - Buy : Harga bergerak rebound meninggalkan support level.
  - Trading Buy : Harga masih berpotensi naik, tetapi sudah mendekati resistance level.
  - Sell : Harga telah mencapai resistance level.
- Rekomendasi berdasarkan candlestick berlaku sampai 5 atau 8 hari ke depan (maksimal 10 hari), selebihnya dapat diartikan bahwa formasi candlestick gagal.

**Research Division**

Danny Eugene	Strategist, Construction, Cement, Automotive	danny.eugene@megasekuritas.id	+62 21 7917 5599	62431
Helen Vincentia	Consumer Goods, Retail	helen.vincentia@megasekuritas.id	+62 21 7917 5599	62035
Fikri Syaryadi	Banking, Telco, Transportation	fikri@megasekuritas.id	+62 21 7917 5599	62035
Adrian M. Priyatna	Property, Hospital	adrian@megasekuritas.id	+62 21 7917 5599	62425
Novilya Wiyatno	Mining, Media, Plantation	novilya@megasekuritas.id	+62 21 7917 5599	62425
Qolbie Ardie	Economist	qolbie@megasekuritas.id	+62 21 7917 5599	62143
Fadlillah Qudsi	Technical Analyst	fadlillah.qudsi@megasekuritas.id	+62 21 7917 5599	62035

**Retail Equity Sales Division**

Hendry Kuswari	Head of Sales, Trading & Dealing	hendry@megasekuritas.id	+62 21 7917 5599	62038
Dewi Suryani	Retail Equity Sales	dewi.suryani@megasekuritas.id	+62 21 7917 5599	62441
Brema Setyawan	Retail Equity Sales	brema.setyawan@megasekuritas.id	+62 21 7917 5599	62126
Ety Sulistyowati	Retail Equity Sales	ety.sulistyowati@megasekuritas.id	+62 21 7917 5599	62408
Fadel M. Iqbal	Retail Equity Sales	fadel@megasekuritas.id	+62 21 7917 5599	62164
Andri Sumarno	Retail Equity Sales	andri@megasekuritas.id	+62 21 7917 5599	62045
Harini Citra	Retail Equity Sales	harini@megasekuritas.id	+62 21 7917 5599	62161
Syaifathir Muhammad	Retail Equity Sales	fathir@megasekuritas.id	+62 21 7917 5599	62179

**Corporate Equity Sales Division**

Rachmadian Iskandar Z	Corporate Equity Sales	rachmadian@megasekuritas.id	+62 21 7917 5599	62402
Ratna Wijayanti	Corporate Equity Sales	ratna.wijayanti@megasekuritas.id	+62 21 7917 5599	62055
Reza Mahendra	Corporate Equity Sales	reza.mahendra@megasekuritas.id	+62 21 7917 5599	62409

**Fixed Income Sales & Trading**

Tel. +62 7917 5559-62 Fax. +62 21 7917 5965

**Investment Banking**

Tel. +62 21 7917 5599 Fax. +62 21 7919 3900

**Kantor Pusat**

Menara Bank Mega Lt. 2  
 Jl. Kapt P. Tendean, Kav 12-14 A  
 Jakarta Selatan 12790

**Pondok Indah**

Plaza 5 Pondok Indah Blok D No. 15 Lt. 2  
 Jl. Margaguna Raya Pondok Indah  
 Jakarta Selatan

**Kelapa Gading**

Ruko Gading Bukit Indah Lt.2  
 Jl. Bukit Gading Raya Blok A No. 26, Kelapa Gading  
 Jakarta Utara - 14240

**DISCLAIMER**

This Document is for information only and for the use of the recipient. It is not to be reproduced or copied or made available to others. Under no circumstances is it to be considered as an offer to sell or solicitation to buy any security. Any recommendation contained in this report may not be suitable for all investors and strictly a personal view and should not be used as a sole judgment for investment. Moreover, although the information contained herein has been obtained from sources believed to be reliable, its accuracy, completeness and reliability cannot be guaranteed. All rights reserved by PT Mega Capital Sekuritas.