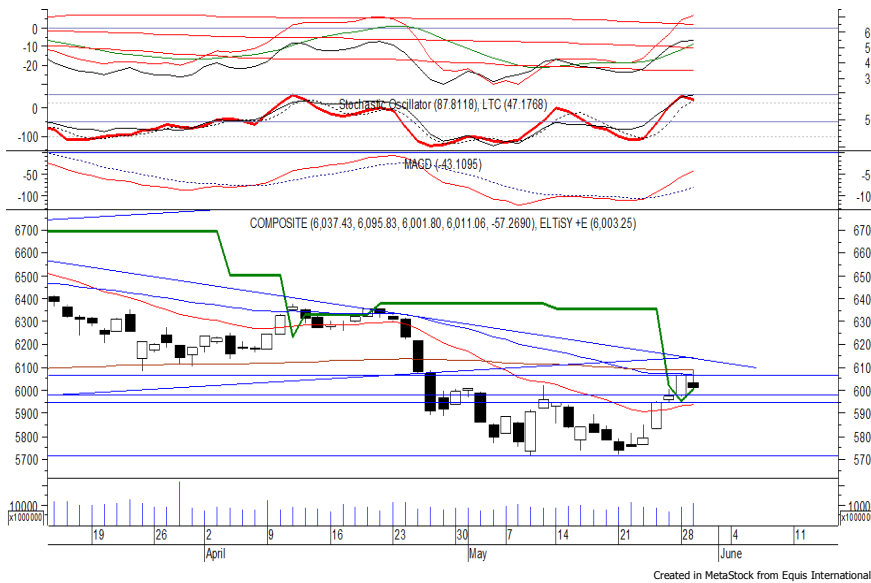


Indeks Harga Saham Gabungan (IHSG)

Range : 5,915 — 6,065



IHSG ditutup melemah pada perdagangan kemarin berada di level 6,011.

Indeks berpotensi untuk kembali melanjutkan pelemahannya menuju support level 5,915 hingga 5,945.

Candle yang membentuk formasi bearish harami berpotensi membawa indeks melemah. Namun jika indeks berbalik menguat maka berpeluang menguji resistance level 6,065.

Hari ini diperkirakan indeks kembali fluktuatif cenderung melemah terbatas.

Level	Support	Resistance
I	5,915	6,065
II	5,945	6,100
III	5,980	6,140

Top Active		
Code	Close	Freq
BBRI	3,140	22,340
MLPL	135	13,812
TLKM	3,600	13,018
BMRI	7,250	12,523
BBCA	22,700	10,110
PGAS	2,130	9,801
BBNI	8,650	9,741
INKP	16,800	8,883
ADRO	1,830	8,616
INPC	83	8,260

Top Foreign Buy		
Code	Close	Volume
PTBA	3,780	44,656,000
TRAM	370	28,360,000
PWON	575	20,394,000
WSBP	402	14,576,700
RIMO	150	10,807,300
SSIA	565	9,538,200
SSMS	1,190	7,004,300
MYRX	135	5,629,700
PNBS	89	5,183,100
PPRO	168	4,322,700

Top Foreign Sell		
Code	Close	Volume
KIJA	226	-44,269,200
PNLF	226	-33,692,700
MNCN	1,240	-16,619,400
ADRO	1,830	-14,963,733
BKSL	145	-14,308,100
PGAS	2,130	-12,328,300
EXCL	2,160	-10,582,768
BBTN	3,170	-10,137,500
PTPP	2,600	-7,730,900
ERAA	2,500	-7,325,900

Top Leading		
Code	IDX Pts	Chg (%)
KAEF	2.5	24.6
UNTR	2.3	1.9
BBNI	1.2	0.9
PTBA	1.2	3.3
INKP	1.2	1.5

Top Lagging		
Code	IDX Pts	Chg (%)
BBRI	-12.1	-3.4
TLKM	-8.1	-2.4
ASII	-6.4	-2.4
BMRI	-5.2	-1.7
UNVR	-3.8	-1.2

PT Astra International Tbk (ASII) β :

1.23 Price : 7,000 BF: 6,800-6,650



ASII ditutup melemah pada perdagangan kemarin berada di level IDR 7,000.

Harga berpotensi untuk melanjutkan pelemahannya menuju support level di IDR 6,800 hingga IDR 6,650.

Stochastic yang mengalami bearish crossover berpotensi membawa harga melemah.

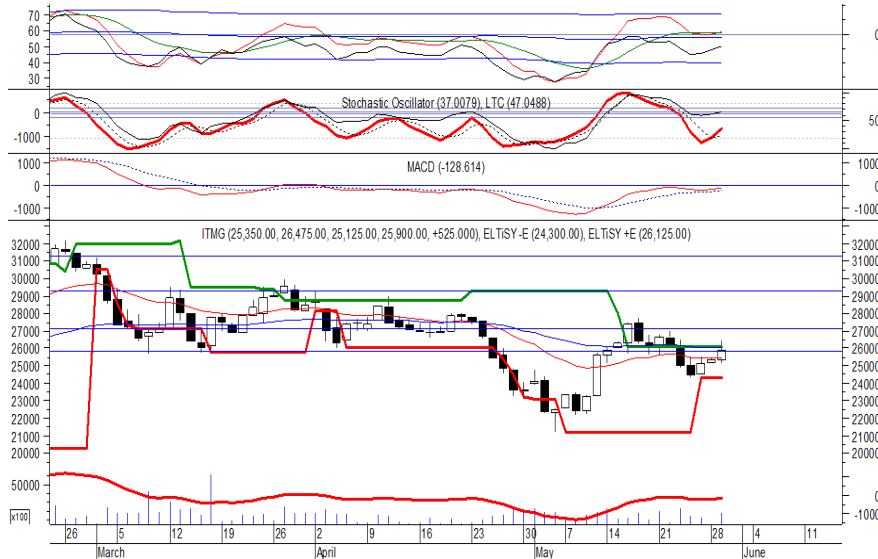
Kecuali harga mampu menguat di atas IDR 7,250.

- Rekomendasi** : Sell on Strength
- Exit Level** : 7,175-7,075
- Bottom Fishing** : 6,800-6,650
- Buy Back** : 7,275

PT Indo Tambangraya Megah Tbk

(ITMG) β :

1.09 Price : 25,900 TP: 27,100-27,500



ITMG mampu ditutup menguat pada perdagangan kemarin berada di level IDR 25,900.

Harga berpeluang untuk melanjutkan penguatannya menuju resistance level IDR 27,100 hingga IDR 24,500.

Stochastic yang mengalami bullish crossover dan bergerak meninggalkan wilayah oversold memberikan peluang untuk menguat. Kecuali harga berbalik melemah hingga di bawah IDR 25,500.

- Rekomendasi** : Speculative Buy
- Entry Level** : 25,700-25,900
- Take Profit** : 27,100-27,500
- Stop Loss** : 25,400

PT Adhi Karya Persero Tbk

(ADHI) β :

0.97 Price : 1,930 BF: 1,875-1,830



ADHI kembali ditutup melemah pada perdagangan kemarin melanjutkan pelemahan yang terjadi sebelumnya.

Harga tampak belum mampu mematahkan minor downtrend, di mana berpotensi melanjutkan pelemahannya menuju support level IDR 1,875 hingga IDR 1,830.

Stochastic yang bergerak meninggalkan wilayah overbought berpotensi membawa harga melemah. Kecuali harga mampu berbalik menguat hingga di atas IDR 1,975.

- Rekomendasi** : Sell on Strength
- Exit Level** : 1,945-1,930
- Bottom Fishing** : 1,875-1,830
- Buy Back** : 1,980

PT Bank Rakyat Indonesia Persero Tbk

(BBRI) β : 1.37 Price : 3,140 BF: 3,030-2,980



BBRI pada perdagangan kemarin ditutup melemah berada di level IDR 3,140.

Harga berpotensi melanjutkan pelemahannya setelah belum mampu melewati resistance level IDR 3,300, di mana berpotensi menuju support level IDR 3,030 hingga IDR 2,980.

Stochastic yang mengalami kejenuhan terhadap aksi beli berpotensi membara harga melemah. Kecuali harga mampu menguat di atas IDR 3,300.

- Rekomendasi : Sell on Strength
- Exit Level : 3,250-3,200
- Bottom Fishing : 3,030-2,980
- Buy Back : 3,310

PT Hanjaya Mandala Sampoerna Tbk

(HMSP) β : 1.40 Price : 3,820 TP: 3,940-4,000



HMSP pada perdagangan kemarin ditutup melemah berada di level IDR 3,820.

Harga tampak sedang bergerak mematahkan kecenderungan melemahnya, di mana berpeluang menuju resistance level di IDR 3,940 hingga IDR 4,000.

Namun demikian, pelemahan yang terjadi memungkinkan bagi harga untuk mengalami throwback menguji 3,690.

- Rekomendasi : Buy on Weakness
- Entry Level : 3,690-3,750
- Take Profit : 3,940-4,000
- Stop Loss : 3,630

Keterangan:

- Speculative Buy : Harga menyentuh support, harga dapat saja meneruskan pelemahan, tetapi berpotensi rebound jika harga gagal break support.
 - Buy : Harga bergerak rebound meninggalkan support level.
 - Trading Buy : Harga masih berpotensi naik, tetapi sudah mendekati resistance level.
 - Sell : Harga telah mencapai resistance level.
- Rekomendasi berdasarkan candlestick berlaku sampai 5 atau 8 hari ke depan (maksimal 10 hari), selebihnya dapat diartikan bahwa formasi candlestick gagal.

Research Division

Danny Eugene	Strategist, Construction, Cement, Automotive	danny.eugene@megasekuritas.id	+62 21 7917 5599	62431
Helen Vincentia	Consumer Goods, Retail	helen.vincentia@megasekuritas.id	+62 21 7917 5599	62035
Fikri Syaryadi	Banking, Telco, Transportation	fikri@megasekuritas.id	+62 21 7917 5599	62035
Adrian M. Priyatna	Property, Hospital	adrian@megasekuritas.id	+62 21 7917 5599	62425
Novilya Wiyatno	Mining, Media, Plantation	novilya@megasekuritas.id	+62 21 7917 5599	62425
Qolbie Ardie	Economist	qolbie@megasekuritas.id	+62 21 7917 5599	62143
Fadlillah Qudsi	Technical Analyst	fadlillah.qudsi@megasekuritas.id	+62 21 7917 5599	62035

Retail Equity Sales Division

Hendry Kuswari	Head of Sales, Trading & Dealing	hendry@megasekuritas.id	+62 21 7917 5599	62038
Dewi Suryani	Retail Equity Sales	dewi.suryani@megasekuritas.id	+62 21 7917 5599	62441
Brema Setyawan	Retail Equity Sales	brema.setyawan@megasekuritas.id	+62 21 7917 5599	62126
Ety Sulistyowati	Retail Equity Sales	ety.sulistyowati@megasekuritas.id	+62 21 7917 5599	62408
Fadel M. Iqbal	Retail Equity Sales	fadel@megasekuritas.id	+62 21 7917 5599	62164
Andri Sumarno	Retail Equity Sales	andri@megasekuritas.id	+62 21 7917 5599	62045
Harini Citra	Retail Equity Sales	harini@megasekuritas.id	+62 21 7917 5599	62161
Syaifathir Muhammad	Retail Equity Sales	fathir@megasekuritas.id	+62 21 7917 5599	62179

Corporate Equity Sales Division

Rachmadian Iskandar Z	Corporate Equity Sales	rachmadian@megasekuritas.id	+62 21 7917 5599	62402
Ratna Wijayanti	Corporate Equity Sales	ratna.wijayanti@megasekuritas.id	+62 21 7917 5599	62055
Reza Mahendra	Corporate Equity Sales	reza.mahendra@megasekuritas.id	+62 21 7917 5599	62409

Fixed Income Sales & Trading

Tel. +62 7917 5559-62 Fax. +62 21 7917 5965

Investment Banking

Tel. +62 21 7917 5599 Fax. +62 21 7919 3900

Kantor Pusat

 Menara Bank Mega Lt. 2
 Jl. Kapt P. Tendean, Kav 12-14 A
 Jakarta Selatan 12790

Pondok Indah

 Plaza 5 Pondok Indah Blok D No. 15 Lt. 2
 Jl. Margaguna Raya Pondok Indah
 Jakarta Selatan

Kelapa Gading

 Ruko Gading Bukit Indah Lt.2
 Jl. Bukit Gading Raya Blok A No. 26, Kelapa Gading
 Jakarta Utara - 14240

DISCLAIMER

This Document is for information only and for the use of the recipient. It is not to be reproduced or copied or made available to others. Under no circumstances is it to be considered as an offer to sell or solicitation to buy any security. Any recommendation contained in this report may not be suitable for all investors and strictly a personal view and should not be used as a sole judgment for investment. Moreover, although the information contained herein has been obtained from sources believed to be reliable, its accuracy, completeness and reliability cannot be guaranteed. All rights reserved by PT Mega Capital Sekuritas.