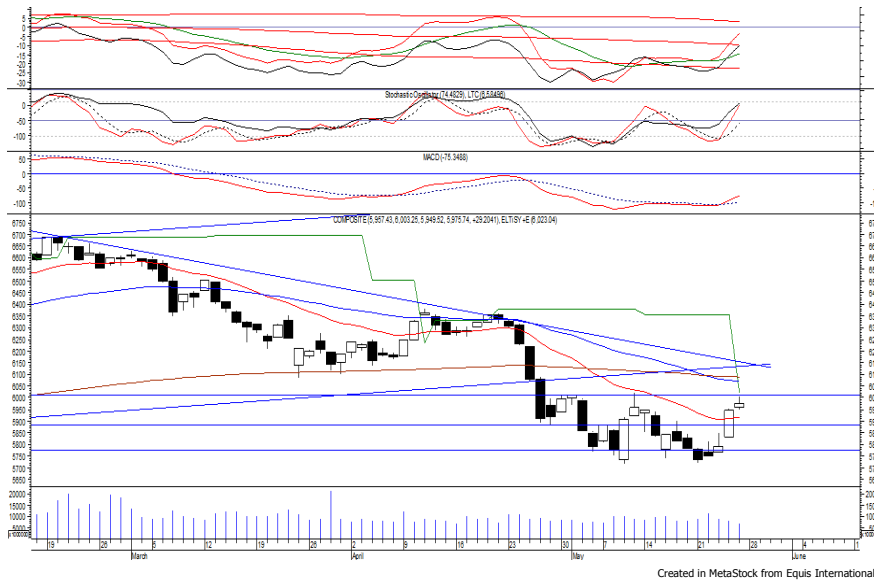


Indeks Harga Saham Gabungan (IHSG)

(IHSG)

Range : 5,925 — 6,025



IHSG kembali ditutup menguat pada perdagangan sebelumnya berada di level 5,975.

Indeks juga sempat menguji resistance level 6,025 namun belum mampu melewatinya. Hal tersebut berpotensi membawa indeks mengalami koreksi menuju support level di 5,925 hingga 5,885.

Akan tetapi MACD yang mengalami golden cross memberikan peluang untuk menahan laju pelemahan indeks.

Level	Support	Resistance
I	5,925	6,025
II	5,885	6,060
III	5,835	6,100

Top Active			Top Foreign Buy			Top Foreign Sell			Top Leading		
Code	Close	Freq	Code	Close	Volume	Code	Close	Volume	Code	IDX Pts	Chg (%)
BHIT	121	35,994	BBRI	3,120	72,979,453	PNLF	220	-81,237,400	HMSP	7.3	1.9
PGAS	2,080	14,837	PGAS	2,080	33,208,900	FREN	97	-22,327,000	BBRI	6.6	2.0
BBRI	3,120	13,034	RIMO	137	31,962,500	PTPP	2,650	-9,483,300	BBNI	5.0	3.9
KREN	740	11,360	TRAM	382	26,551,400	ELSA	428	-9,461,500	INKP	3.7	4.9
ERAA	2,730	7,561	PTBA	3,750	24,867,300	ADRO	1,830	-8,408,800	CPIN	2.5	4.8
MNCN	1,240	7,337	KLBF	1,370	18,512,600	IKAI	418	-6,464,100	Top Lagging		
TARA	840	6,475	MYRX	135	15,278,200	DILD	300	-6,338,500	Code	IDX Pts	Chg (%)
UNTR	37,500	6,460	BUMI	262	11,815,200	BBTN	3,000	-5,995,100	UNVR	-8.9	-2.7
TLKM	3,560	6,368	PPRO	164	11,280,700	BKSL	144	-5,646,700	TPIA	-2.4	-2.5
INKP	16,000	6,317	INKP	16,000	9,882,500	KIJA	230	-5,556,200	PGAS	-2.0	-4.2
									FREN	-1.2	-11.8
									BRPT	-0.9	-3.1

PT Wijaya Karya Persero Tbk

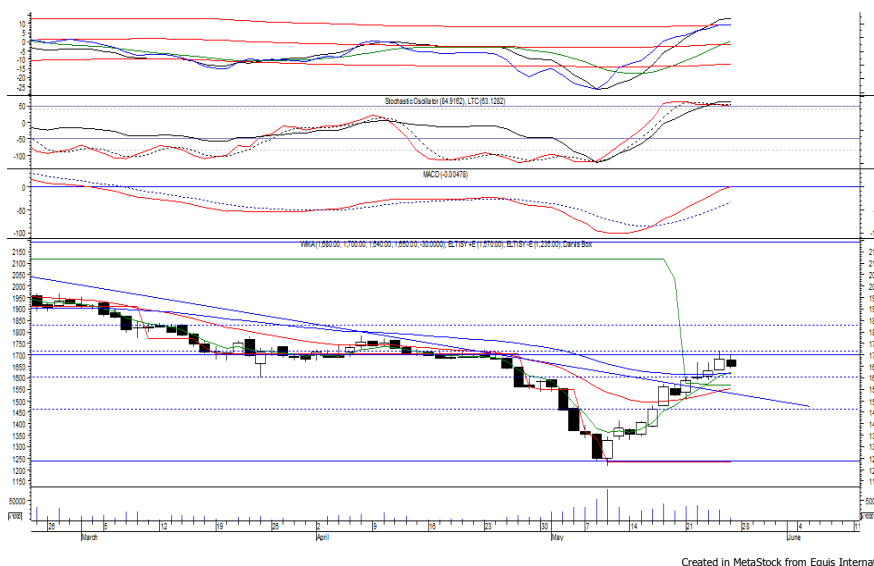
(WIKA) β :

0.89 Price :

1,650

BF:

1,570



WIKA ditutup melemah pada perdagangan sebelumnya berada di level IDR 1,650.

Harga tampak belum mampu melewati resistance level IDR 1,700, di mana berpotensi mengalami koreksi menuju support level IDR 1,570.

Stochastic yang mengalami bearish crossover di wilayah overbought berpotensi membawa harga melemah. Kecuali harga berbalik di atas IDR 1,710.

- Rekomendasi** : Sell on Strength
- Exit Level** : 1,680-1,660
- Bottom Fishing** : 1,570
- Buy Back** : 1,720

PT Adhi Karya Persero Tbk

(ADHI) β : 0.97 Price : 1,950 BF: 1,915-1,885



ADHI pada perdagangan sebelumnya ditutup bertahan di level IDR 1,950.

Harga tampak belum mampu mematahkan kecenderungan melemahnya, di mana berpotensi mengalami koreksi menuju support level IDR 1,915 hingga IDR 1,885.

Stochastic yang mulai bergerak meninggalkan wilayah overbought berpotensi membawa harga melemah. Kecuali harga mampu menguat di atas IDR 2,000.

- Rekomendasi** : Sell on Strength
- Exit Level** : 1,975-1960
- Bottom Fishing** : 1,915-1,885
- Buy Back** : 2,010

PT Bank Rakyat Indonesia Persero Tbk

(BBRI) β : 1.37 Price : 3,120 TP: 3,220-3,300



BBRI kembali ditutup menguat pada perdagangan sebelumnya berada di level IDR 3,120.

Harga tampak sedang mencoba untuk bergerak di atas IDR 3,050, di mana berpeluang melanjutkan penguatannya menuju resistance level IDR 3,220 hingga IDR 3,300.

MACD yang mengalami golden cross memberikan peluang untuk menguat. Kecuali harga berbalik melemah di bawah IDR 3,000.

- Rekomendasi** : Buy on Weakness
- Entry Level** : 3,050-3,090
- Take Profit** : 3,220-3,300
- Stop Loss** : 2,980

PT Alam Sutera Realty Tbk

(ASRI) β : 0.92 Price : 344 TP: 354-362



ASRI pada perdagangan sebelumnya ditutup menguat berada di level IDR 344.

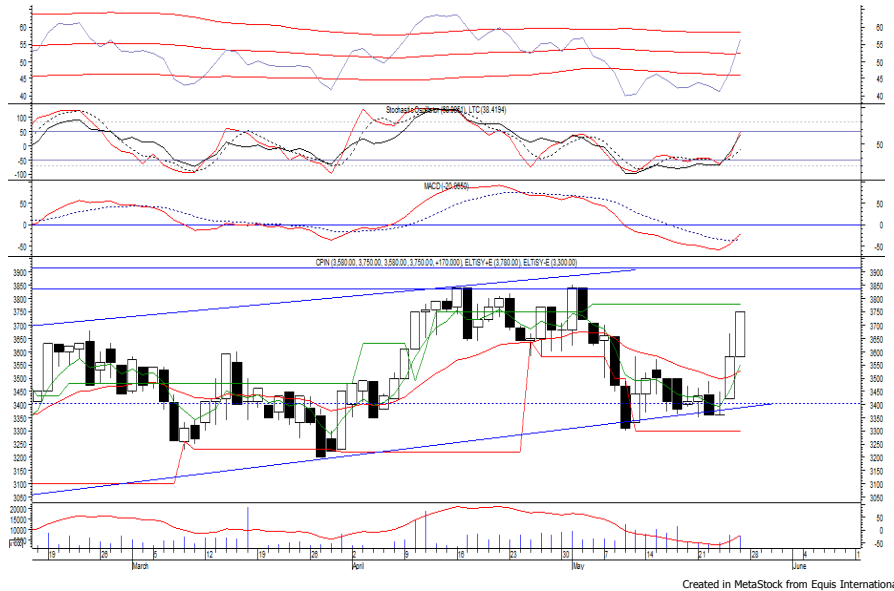
Harga berpeluang untuk dapat melanjutkan penguatannya setelah mampu bergerak di atas IDR 338, di mana berpeluang menuju resistance level IDR 354 hingga IDR 362.

MACD yang mengalami golden cross memberikan peluang terjadinya penguatan.

Rekomendasi : Speculative Buy
Entry Level : 340-344
Take Profit : 354-362
Stop Loss : 334

PT Charoen Pokphand Indonesia Tbk

(CPIN) β : 1.01 Price : 3,750 TP: 3,840-3,880



CPIN kembali ditutup menguat melanjutkan penguatan yang terjadi sehari sebelumnya.

Harga berpeluang untuk berlanjut menguat menuju resistance level IDR 3,840 hingga IDR 3,880.

MACD yang mengalami golden cross memberikan peluang untuk menguat. Namun jika harga berbalik melemah, dapat menguji support level IDR 3,580.

Rekomendasi : Trading Buy
Entry Level : 3,710-3,750
Take Profit : 3,840-3,880
Stop Loss : 3,650

Keterangan:

Speculative Buy : Harga menyentuh support, harga dapat saja meneruskan pelemahan, tetapi berpotensi rebound jika harga gagal break support.

Buy : Harga bergerak rebound meninggalkan support level.

Trading Buy : Harga masih berpotensi naik, tetapi sudah mendekati resistance level.

Sell : Harga telah mencapai resistance level.

Rekomendasi berdasarkan candlestick berlaku sampai 5 atau 8 hari ke depan (maksimal 10 hari), selebihnya dapat diartikan bahwa formasi candlestick gagal.

Research Division

Danny Eugene	Strategist, Construction, Cement, Automotive	danny.eugene@megasekuritas.id	+62 21 7917 5599	62431
Helen Vincentia	Consumer Goods, Retail	helen.vincentia@megasekuritas.id	+62 21 7917 5599	62035
Fikri Syaryadi	Banking, Telco, Transportation	fikri@megasekuritas.id	+62 21 7917 5599	62035
Adrian M. Priyatna	Property, Hospital	adrian@megasekuritas.id	+62 21 7917 5599	62425
Novilya Wiyatno	Mining, Media, Plantation	novilya@megasekuritas.id	+62 21 7917 5599	62425
Qolbie Ardie	Economist	qolbie@megasekuritas.id	+62 21 7917 5599	62143
Fadlillah Qudsi	Technical Analyst	fadlillah.qudsi@megasekuritas.id	+62 21 7917 5599	62035

Retail Equity Sales Division

Hendry Kuswari	Head of Sales, Trading & Dealing	hendry@megasekuritas.id	+62 21 7917 5599	62038
Dewi Suryani	Retail Equity Sales	dewi.suryani@megasekuritas.id	+62 21 7917 5599	62441
Brema Setyawan	Retail Equity Sales	brema.setyawan@megasekuritas.id	+62 21 7917 5599	62126
Ety Sulistyowati	Retail Equity Sales	ety.sulistyowati@megasekuritas.id	+62 21 7917 5599	62408
Fadel M. Iqbal	Retail Equity Sales	fadel@megasekuritas.id	+62 21 7917 5599	62164
Andri Sumarno	Retail Equity Sales	andri@megasekuritas.id	+62 21 7917 5599	62045
Harini Citra	Retail Equity Sales	harini@megasekuritas.id	+62 21 7917 5599	62161
Syaifathir Muhammad	Retail Equity Sales	fathir@megasekuritas.id	+62 21 7917 5599	62179

Corporate Equity Sales Division

Rachmadian Iskandar Z	Corporate Equity Sales	rachmadian@megasekuritas.id	+62 21 7917 5599	62402
Ratna Wijayanti	Corporate Equity Sales	ratna.wijayanti@megasekuritas.id	+62 21 7917 5599	62055
Reza Mahendra	Corporate Equity Sales	reza.mahendra@megasekuritas.id	+62 21 7917 5599	62409

Fixed Income Sales & Trading

Tel. +62 7917 5559-62 Fax. +62 21 7917 5965

Investment Banking

Tel. +62 21 7917 5599 Fax. +62 21 7919 3900

Kantor Pusat

 Menara Bank Mega Lt. 2
 Jl. Kapt P. Tendean, Kav 12-14 A
 Jakarta Selatan 12790

Pondok Indah

 Plaza 5 Pondok Indah Blok D No. 15 Lt. 2
 Jl. Margaguna Raya Pondok Indah
 Jakarta Selatan

Kelapa Gading

 Ruko Gading Bukit Indah Lt.2
 Jl. Bukit Gading Raya Blok A No. 26, Kelapa Gading
 Jakarta Utara - 14240

DISCLAIMER

This Document is for information only and for the use of the recipient. It is not to be reproduced or copied or made available to others. Under no circumstances is it to be considered as an offer to sell or solicitation to buy any security. Any recommendation contained in this report may not be suitable for all investors and strictly a personal view and should not be used as a sole judgment for investment. Moreover, although the information contained herein has been obtained from sources believed to be reliable, its accuracy, completeness and reliability cannot be guaranteed. All rights reserved by PT Mega Capital Sekuritas.