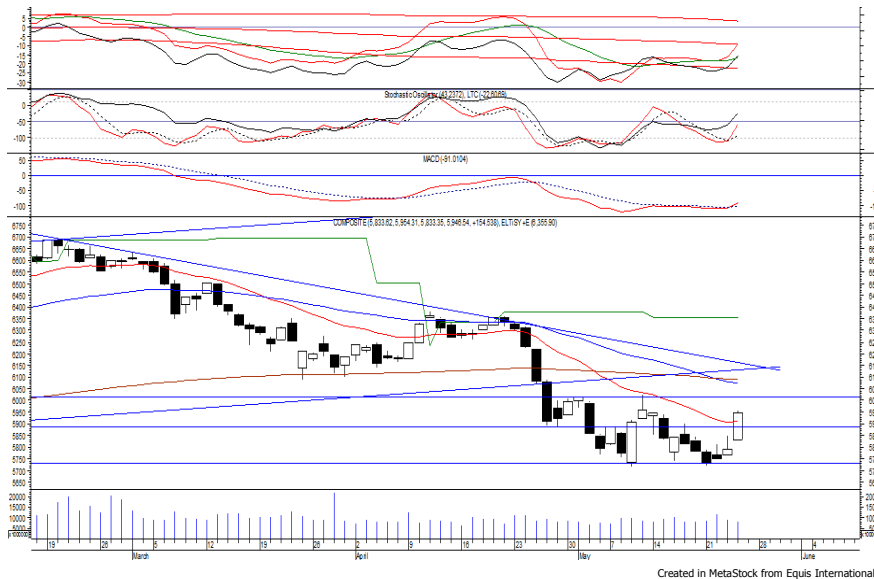


## Indeks Harga Saham Gabungan (IHSG)

(IHSG)

Range : 5,890 — 6,010



IHSG kembali ditutup menguat pada perdagangan kemarin berada di level 5,946. Indeks tampak sedang bergerak melewati EMA 20, di mana berpeluang untuk berlanjut menuju level berikutnya di 6,010.

Stochastic yang mengalami bullish crossover memberikan peluang terjadinya penguatan. Namun jika indeks berbalik melemah berpotensi menguji support level 5,890.

Hari ini diperkirakan indeks bergerak fluktuatif menguat terbatas.

| Level | Support | Resistance |
|-------|---------|------------|
| I     | 5,890   | 6,010      |
| II    | 5,840   | 6,060      |
| III   | 5,800   | 6,100      |

| Top Active |        |        | Top Foreign Buy |       |             | Top Foreign Sell |       |             | Top Leading        |         |         |
|------------|--------|--------|-----------------|-------|-------------|------------------|-------|-------------|--------------------|---------|---------|
| Code       | Close  | Freq   | Code            | Close | Volume      | Code             | Close | Volume      | Code               | IDX Pts | Chg (%) |
| BBRI       | 3,060  | 15,660 | BBRI            | 3,060 | 119,907,515 | PNLF             | 220   | -71,122,600 | BBRI               | 19.7    | 6.3     |
| TAXI       | 127    | 15,279 | PGAS            | 2,170 | 63,407,300  | DILD             | 300   | -37,958,900 | HMSP               | 15.7    | 4.2     |
| INPC       | 84     | 14,658 | BUMI            | 258   | 45,902,200  | ADRO             | 1,835 | -33,814,300 | UNVR               | 11.6    | 3.7     |
| PGAS       | 2,170  | 13,710 | TRAM            | 384   | 27,861,100  | EXCL             | 2,320 | -20,215,700 | BBCA               | 9.9     | 2.1     |
| KREN       | 750    | 10,738 | PTBA            | 3,760 | 17,003,800  | BKSL             | 142   | -15,962,600 | BMRI               | 9.3     | 3.3     |
| EXCL       | 2,320  | 9,631  | ANTM            | 885   | 11,731,600  | ENRG             | 190   | -15,082,900 | <b>Top Lagging</b> |         |         |
| BBCA       | 22,450 | 8,527  | BHIT            | 119   | 11,031,500  | ERAA             | 2,730 | -12,787,100 | Code               | IDX Pts | Chg (%) |
| BWPT       | 208    | 8,311  | BJTM            | 695   | 9,001,400   | APLN             | 200   | -11,757,500 | MYOR               | -0.6    | -1.0    |
| TLKM       | 3,560  | 8,033  | ASII            | 7,225 | 7,569,675   | LPKR             | 374   | -11,110,400 | ITMG               | -0.6    | -2.2    |
| ERAA       | 2,730  | 7,765  | KREN            | 750   | 6,985,000   | WOOD             | 540   | -11,012,300 | MABA               | -0.3    | -2.9    |
|            |        |        |                 |       |             |                  |       |             | BSSR               | -0.3    | -4.5    |
|            |        |        |                 |       |             |                  |       |             | MEDC               | -0.2    | -1.3    |

## PT Astra International Tbk

(ASII)  $\beta$  :

1.18 Price :

7,225 TP:

7,525-7,700



ASII pada perdagangan kemarin ditutup menguat berada di level IDR 7,225.

Harga berpeluang untuk dapat melanjutkan penguatannya menuju resistance level IDR 7,525 hingga IDR 7,700.

MACD yang mengalami golden cross memberikan peluang adanya penguatan.

Namun jika harga berbalik melemah berpotensi menguji support level IDR

**Rekomendasi** : Trading Buy

**Entry Level** : 7,150-7,225

**Take Profit** : 7,525-7,700

**Stop Loss** : 7,025

## PT Charoen Pokphand Indonesia Tbk

(CPIN)  $\beta$  : 0.95 Price : 3,580 TP: 3,710-3,780



CPIN ditutup menguat pada perdagangan kemarin berada di level IDR 3,580.

Harga berpeluang untuk melanjutkan rebound yang terjadi setelah belum mampu mematahkan kecenderungan menguatnya, di mana berpeluang menuju resistance level IDR 3,710 hingga IDR 3,780.

RSI yang mulai bergerak meninggalkan wilayah oversold memberikan peluang untuk menguat.

**Rekomendasi** : Trading Buy  
**Entry Level** : 3,550-3,580  
**Take Profit** : 3,710-3,780  
**Stop Loss** : 3,490

## PT Alam Sutera Realty Tbk

(ASRI)  $\beta$  : 0.90 Price : 342 TP: 354-362



ASRI mampu ditutup menguat pada perdagangan kemarin berada di level IDR 342.

Harga berpeluang untuk dapat mengakhiri konsolidasi yang terjadi selama lebih dari sepekan terakhir, di mana berpeluang menuju resistance level IDR 354 hingga IDR 362.

MACD yang mengalami golden cross memberikan peluang terjadinya penguatan. Kecuali harga berbalik melemah hingga di bawah IDR 334.

**Rekomendasi** : Speculative Buy  
**Entry Level** : 338-342  
**Take Profit** : 354-362  
**Stop Loss** : 332

## PT Hanjaya Mandala Sampoerna Tbk

(HMSP)  $\beta$  : 1.40 Price : 3,700 TP: 3,810-3,940



HMSP kembali ditutup menguat pada perdagangan kemarin melanjutkan penguatan yang terjadi sehari sebelumnya.

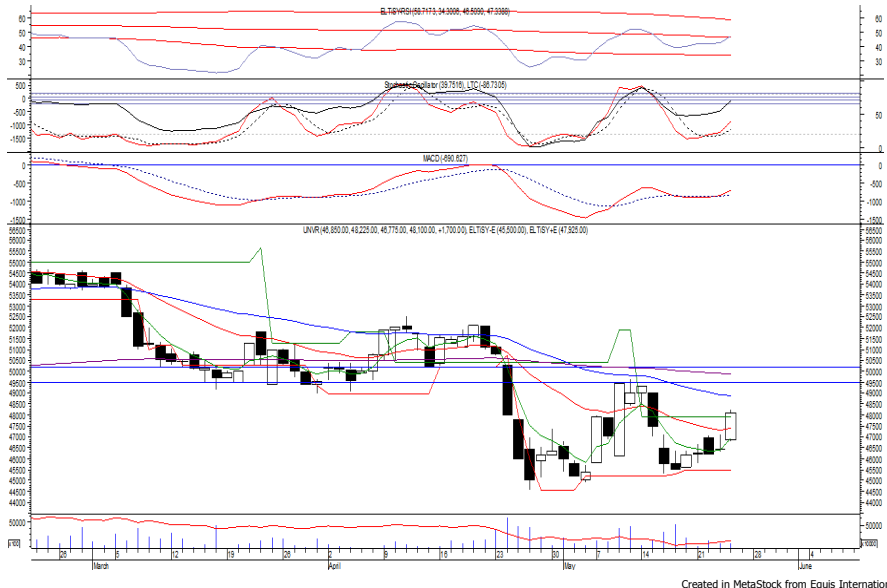
Harga tampak sedang mencoba untuk mematahkan kecenderungan melemahnya, di mana berpeluang untuk berlanjut menuju resistance level IDR 3,810 hingga IDR 3,940.

Stochastic yang mengalami bullish crossover memberikan peluang untuk menguat.

**Rekomendasi** : Speculative Buy  
**Entry Level** : 3,660-3,700  
**Take Profit** : 3,810-3,940  
**Stop Loss** : 3,590

## PT Unilever Indonesia Tbk

(UNVR)  $\beta$  : 1.08 Price : 48,100 TP: 49,500-50,200



UNVR ditutup menguat pada perdagangan kemarin berada di level IDR 48,100.

Harga berpeluang untuk melanjutkan rebound yang terjadi dan bergerak menuju resistance level IDR 49,500 hingga IDR 50,200.

Stochastic yang mengalami bullish crossover dan bergerak meninggalkan wilayah oversold memberikan peluang untuk menguat. Kecuali harga berbalik melemah hingga di bawah IDR 47,000.

**Rekomendasi** : Trading Buy  
**Entry Level** : 47,500-48,200  
**Take Profit** : 49,500-50,200  
**Stop Loss** : 46,900

### Keterangan:

- Speculative Buy : Harga menyentuh support, harga dapat saja meneruskan pelemahan, tetapi berpotensi rebound jika harga gagal break support.
  - Buy : Harga bergerak rebound meninggalkan support level.
  - Trading Buy : Harga masih berpotensi naik, tetapi sudah mendekati resistance level.
  - Sell : Harga telah mencapai resistance level.
- Rekomendasi berdasarkan candlestick berlaku sampai 5 atau 8 hari ke depan (maksimal 10 hari), selebihnya dapat diartikan bahwa formasi candlestick gagal.

**Research Division**

|                    |  |                                  |                  |       |
|--------------------|--|----------------------------------|------------------|-------|
| Danny Eugene       | Strategist, Construction, Cement, Automotive | danny.eugene@megasekuritas.id    | +62 21 7917 5599 | 62431 |
| Helen Vincentia    | Consumer Goods, Retail                       | helen.vincentia@megasekuritas.id | +62 21 7917 5599 | 62035 |
| Fikri Syaryadi     | Banking, Telco, Transportation               | fikri@megasekuritas.id           | +62 21 7917 5599 | 62035 |
| Adrian M. Priyatna | Property, Hospital                           | adrian@megasekuritas.id          | +62 21 7917 5599 | 62425 |
| Novilya Wiyatno    | Mining, Media, Plantation                    | novilya@megasekuritas.id         | +62 21 7917 5599 | 62425 |
| Qolbie Ardie       | Economist                                    | qolbie@megasekuritas.id          | +62 21 7917 5599 | 62143 |
| Fadlillah Qudsi    | Technical Analyst                            | fadlillah.qudsi@megasekuritas.id | +62 21 7917 5599 | 62035 |

**Retail Equity Sales Division**

|                     |                                  |                                   |                  |       |
|---------------------|----------------------------------|-----------------------------------|------------------|-------|
| Hendry Kuswari      | Head of Sales, Trading & Dealing | hendry@megasekuritas.id           | +62 21 7917 5599 | 62038 |
| Dewi Suryani        | Retail Equity Sales              | dewi.suryani@megasekuritas.id     | +62 21 7917 5599 | 62441 |
| Brema Setyawan      | Retail Equity Sales              | brema.setyawan@megasekuritas.id   | +62 21 7917 5599 | 62126 |
| Ety Sulistyowati    | Retail Equity Sales              | ety.sulistyowati@megasekuritas.id | +62 21 7917 5599 | 62408 |
| Fadel M. Iqbal      | Retail Equity Sales              | fadel@megasekuritas.id            | +62 21 7917 5599 | 62164 |
| Andri Sumarno       | Retail Equity Sales              | andri@megasekuritas.id            | +62 21 7917 5599 | 62045 |
| Harini Citra        | Retail Equity Sales              | harini@megasekuritas.id           | +62 21 7917 5599 | 62161 |
| Syaifathir Muhammad | Retail Equity Sales              | fathir@megasekuritas.id           | +62 21 7917 5599 | 62179 |

**Corporate Equity Sales Division**

|                       |                        |                                  |                  |       |
|-----------------------|------------------------|----------------------------------|------------------|-------|
| Rachmadian Iskandar Z | Corporate Equity Sales | rachmadian@megasekuritas.id      | +62 21 7917 5599 | 62402 |
| Ratna Wijayanti       | Corporate Equity Sales | ratna.wijayanti@megasekuritas.id | +62 21 7917 5599 | 62055 |
| Reza Mahendra         | Corporate Equity Sales | reza.mahendra@megasekuritas.id   | +62 21 7917 5599 | 62409 |

**Fixed Income Sales & Trading**

Tel. +62 7917 5559-62 Fax. +62 21 7917 5965

**Investment Banking**

Tel. +62 21 7917 5599 Fax. +62 21 7919 3900

**Kantor Pusat**

 Menara Bank Mega Lt. 2  
 Jl. Kapt P. Tendean, Kav 12-14 A  
 Jakarta Selatan 12790

**Pondok Indah**

 Plaza 5 Pondok Indah Blok D No. 15 Lt. 2  
 Jl. Margaguna Raya Pondok Indah  
 Jakarta Selatan

**Kelapa Gading**

 Ruko Gading Bukit Indah Lt.2  
 Jl. Bukit Gading Raya Blok A No. 26, Kelapa Gading  
 Jakarta Utara - 14240

**DISCLAIMER**

This Document is for information only and for the use of the recipient. It is not to be reproduced or copied or made available to others. Under no circumstances is it to be considered as an offer to sell or solicitation to buy any security. Any recommendation contained in this report may not be suitable for all investors and strictly a personal view and should not be used as a sole judgment for investment. Moreover, although the information contained herein has been obtained from sources believed to be reliable, its accuracy, completeness and reliability cannot be guaranteed. All rights reserved by PT Mega Capital Sekuritas.