

Indeks Harga Saham Gabungan (IHSG)

Range : 5,720 — 5,790



IHSG pada perdagangan kemarin ditutup menguat berada di level 5,751.

Indeks tampak sedang mengalami konsolidasi dan berpeluang untuk berlanjut menguji resistance level yang berada di 5,790.

Stochastic yang menunjukkan kejenuhan indeks terhadap aksi jual berpeluang membawa indeks menguat. Namun jika indeks berbalik melemah dapat menguji support level 5,720 hingga 5,700.

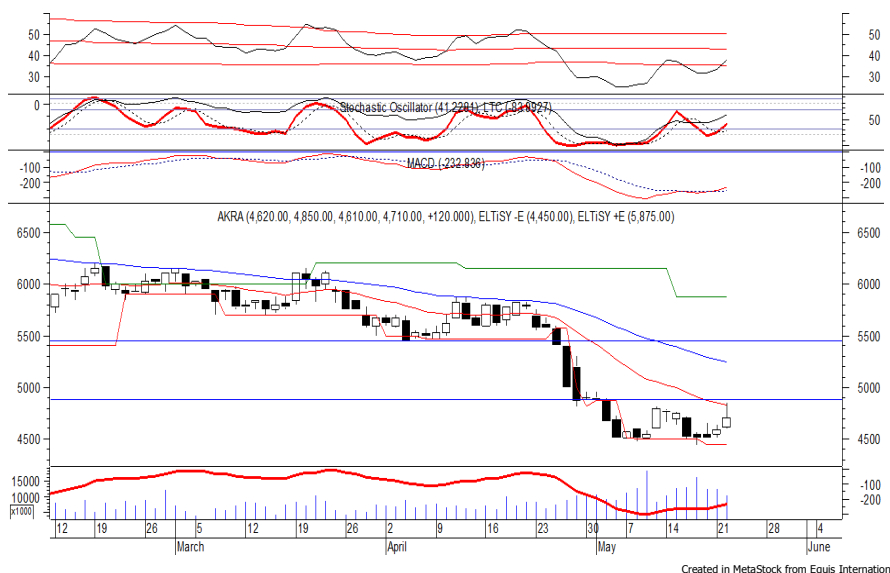
Hari ini diperkirakan indeks bergerak fluktuatif cenderung menguat terbatas.

Level	Support	Resistance
I	5,720	5,790
II	5,700	5,815
III	5,675	5,845

Top Active			Top Foreign Buy			Top Foreign Sell			Top Leading		
Code	Close	Freq	Code	Close	Volume	Code	Close	Volume	Code	IDX Pts	Chg (%)
BBRI	2,720	20,515	EXCL	2,020	25,832,825	BBRI	2,720	-67,063,953	ASII	15.4	6.5
IKAI	420	10,475	TRAM	356	18,995,500	ADRO	1,930	-29,624,600	BBCA	7.7	1.6
FREN	132	9,692	WOOD	530	17,434,900	DILD	304	-27,124,600	TLKM	4.5	1.5
WOOD	530	9,293	ASII	6,950	12,592,400	CTRA	880	-20,275,500	TPIA	2.8	3.0
KREN	670	7,305	PTBA	3,790	11,656,000	BBTN	2,790	-18,559,500	UNTR	2.3	1.9
ASII	6,950	7,000	BUMI	252	11,326,300	PGAS	1,905	-15,947,500	Top Lagging		
BMTR	545	6,815	BHIT	119	5,093,800	KIJA	232	-14,118,600	Code	IDX Pts	Chg (%)
PTBA	3,790	6,727	INKP	14,575	3,776,900	BMRI	6,525	-10,029,300	BMRI	-6.2	-2.3
MITI	136	6,668	FREN	132	2,828,900	BKSL	141	-9,157,700	BBRI	-4.4	-1.5
BBNI	7,125	6,279	BJTM	690	2,542,800	GIAA	250	-8,598,100	HMSP	-3.1	-0.9
									BBNI	-2.9	-2.4
									INTP	-1.1	-1.9

PT AKR Corporindo Tbk

(AKRA) β : 1.27 Price : 4,710 TP: 4,900



AKRA kembali ditutup menguat pada perdagangan kemarin melanjutkan penguatan yang terjadi sehari sebelumnya.

Harga berpeluang untuk kembali bergerak menguat menuju resistance level IDR 4,900.

MACD yang mengalami golden cross memberikan peluang terjadinya penguatan.

Namun jika harga berbalik melemah dapat menguji support level IDR 4,500.

- Rekomendasi** : Trading Buy
- Entry Level** : 4,680-4,710
- Take Profit** : 4,900
- Stop Loss** : 4,640

PT PP Persero Tbk

(PTPP) β :

1.28 Price : 2,440

BF: 2,290-2,260



PTPP mampu ditutup menguat pada perdagangan kemarin berada di level IDR 2,440.

Harga juga sempat menguji resistance level IDR 2,610 namun belum mampu untuk melewatinya. Hal tersebut berpotensi membawa harga mengalami koreksi menuju support level IDR 2,290 hingga IDR 2,260.

Stochastic yang mengalami bearish crossover berpotensi membawa harga melemah.

- Rekomendasi** : Sell on Strength
- Exit Level** : 2,550-2,500
- Bottom Fishing** : 2,290-2,260
- Buy Back** : 2,670

PT Medco Energi Internasional Tbk

(MEDC) β :

1.44 Price : 1,225

BF: 1,190-1,165



Sempat dibuka menguat di awal perdagangan kemarin, MEDC akhirnya ditutup melemah berada di level IDR 1,225.

Harga berpotensi untuk melanjutkan pelemahannya setelah belum mampu melewati resistance level IDR 1,265, di mana berpotensi melanjutkan pelemahannya menuju support level IDR 1,190 hingga IDR 1,165.

Stochastic yang mengalami bearish crossover berpotensi membawa harga melemah.

- Rekomendasi** : Sell on Strength
- Exit Level** : 1,260-1,240
- Bottom Fishing** : 1,190-1,165
- Buy Back** : 1,285

PT Astra International Tbk

(ASII) β : 1.18 Price : 6,950 TP: 7,175-7,300



ASII pada perdagangan kemarin mampu ditutup menguat berada di level IDR 6,950.

Penguatan yang terjadi, praktis mengakhiri pelemahan selama sepekan terakhir, di mana berpeluang untuk berlanjut menuju resistance level IDR 7,175 hingga IDR 7,300.

Stochastic yang mengalami bullish crossover memberikan peluang untuk menguat. Kecuali harga berbalik melemah di bawah IDR 6,725.

- Rekomendasi** : Trading Buy
- Entry Level** : 6,850-6,950
- Take Profit** : 7,175-7,300
- Stop Loss** : 6,700

PT Indofarma Persero Tbk

(INAF) β : 0.58 Price : 4,310 TP: 4,510-4,620



INAF kembali ditutup menguat pada perdagangan kemarin berada di level IDR 4,310.

Harga berpeluang untuk dapat melanjutkan penguatannya menuju resistance level IDR 4,510 hingga IDR 4,620.

Stochastic yang bergerak meninggalkan wilayah oversold memberikan peluang terjadinya penguatan.

Kecuali harga berbalik melemah di bawah IDR 4,200.

- Rekomendasi** : Speculative Buy
- Entry Level** : 4,270-4,310
- Take Profit** : 4,510-4,620
- Stop Loss** : 4,190

Keterangan:

- Speculative Buy** : Harga menyentuh support, harga dapat saja meneruskan pelemahan, tetapi berpotensi rebound jika harga gagal break support.
 - Buy** : Harga bergerak rebound meninggalkan support level.
 - Trading Buy** : Harga masih berpotensi naik, tetapi sudah mendekati resistance level.
 - Sell** : Harga telah mencapai resistance level.
- Rekomendasi berdasarkan candlestick berlaku sampai 5 atau 8 hari ke depan (maksimal 10 hari), selebihnya dapat diartikan bahwa formasi candlestick gagal.

Research Division

Danny Eugene	Strategist, Construction, Cement, Automotive	danny.eugene@megasekuritas.id	+62 21 7917 5599	62431
Helen Vincentia	Consumer Goods, Retail	helen.vincentia@megasekuritas.id	+62 21 7917 5599	62035
Fikri Syaryadi	Banking, Telco, Transportation	fikri@megasekuritas.id	+62 21 7917 5599	62035
Adrian M. Priyatna	Property, Hospital	adrian@megasekuritas.id	+62 21 7917 5599	62425
Novilya Wiyatno	Mining, Media, Plantation	novilya@megasekuritas.id	+62 21 7917 5599	62425
Qolbie Ardie	Economist	qolbie@megasekuritas.id	+62 21 7917 5599	62143
Fadlillah Qudsi	Technical Analyst	fadlillah.qudsi@megasekuritas.id	+62 21 7917 5599	62035

Retail Equity Sales Division

Hendry Kuswari	Head of Sales, Trading & Dealing	hendry@megasekuritas.id	+62 21 7917 5599	62038
Dewi Suryani	Retail Equity Sales	dewi.suryani@megasekuritas.id	+62 21 7917 5599	62441
Brema Setyawan	Retail Equity Sales	brema.setyawan@megasekuritas.id	+62 21 7917 5599	62126
Ety Sulistyowati	Retail Equity Sales	ety.sulistyowati@megasekuritas.id	+62 21 7917 5599	62408
Fadel M. Iqbal	Retail Equity Sales	fadel@megasekuritas.id	+62 21 7917 5599	62164
Andri Sumarno	Retail Equity Sales	andri@megasekuritas.id	+62 21 7917 5599	62045
Harini Citra	Retail Equity Sales	harini@megasekuritas.id	+62 21 7917 5599	62161
Syaifathir Muhammad	Retail Equity Sales	fathir@megasekuritas.id	+62 21 7917 5599	62179

Corporate Equity Sales Division

Rachmadian Iskandar Z	Corporate Equity Sales	rachmadian@megasekuritas.id	+62 21 7917 5599	62402
Ratna Wijayanti	Corporate Equity Sales	ratna.wijayanti@megasekuritas.id	+62 21 7917 5599	62055
Reza Mahendra	Corporate Equity Sales	reza.mahendra@megasekuritas.id	+62 21 7917 5599	62409

Fixed Income Sales & Trading

Tel. +62 7917 5559-62 Fax. +62 21 7917 5965

Investment Banking

Tel. +62 21 7917 5599 Fax. +62 21 7919 3900

Kantor Pusat

 Menara Bank Mega Lt. 2
 Jl. Kapt P. Tendean, Kav 12-14 A
 Jakarta Selatan 12790

Pondok Indah

 Plaza 5 Pondok Indah Blok D No. 15 Lt. 2
 Jl. Margaguna Raya Pondok Indah
 Jakarta Selatan

Kelapa Gading

 Ruko Gading Bukit Indah Lt.2
 Jl. Bukit Gading Raya Blok A No. 26, Kelapa Gading
 Jakarta Utara - 14240

DISCLAIMER

This Document is for information only and for the use of the recipient. It is not to be reproduced or copied or made available to others. Under no circumstances is it to be considered as an offer to sell or solicitation to buy any security. Any recommendation contained in this report may not be suitable for all investors and strictly a personal view and should not be used as a sole judgment for investment. Moreover, although the information contained herein has been obtained from sources believed to be reliable, its accuracy, completeness and reliability cannot be guaranteed. All rights reserved by PT Mega Capital Sekuritas.